



Level



Pressure



Flow



Temperature



Liquid  
Analysis



Registration



Systems  
Components



Services



Solutions

# ControlCare

Field-based Control System

- Getting Started
- Schnelleinstieg



# Table of Contents

Revision Index .....	2
Registered Trade Marks .....	2
<b>1 Full Installation .....</b>	<b>3</b>
1.1 Preliminaries .....	3
1.2 Application Designer Suite .....	4
<b>2 Installation of the OPC Servers only .....</b>	<b>7</b>
<b>3 Upgrades .....</b>	<b>8</b>
<b>4 Additional Tools .....</b>	<b>9</b>
4.1 Adobe Reader .....	9
4.2 OPC Data Spy .....	9
<b>5 Checking Your Installation .....</b>	<b>10</b>
5.1 License .....	10
5.2 Application versions .....	11
<b>6 Index .....</b>	<b>12</b>

## Revision History

Product version	Manual	Changes	Remarks
1.00.xx	BA020S/04/en/08.03	Original manual	
2.00.xx	BA020S/04/en/01.05	New Setup	
2.01.xx	BA020S/04/en/08.05	Modified Setup New component	Content edited and restructured to reflect changes in setup
2.01.xx	BA020S/04/en/03.06	OpenPC setup changed	No effect on operation
2.02.xx	BA020S/04/a2/07.06	Setup completely revised	No effect on operation German added
2.03.xx	BA020S/04/a2/06.07	Upgrade handling	No effect on operation
2.04.xx	BA020S/04/a2/12.08	Vista supported	No effect on operation
2.05.xx	BA020S/04/a2/06.10	Server 2008, Windows 7 supported	No effect on operation

## Registered Trademarks

Microsoft®, Windows®, Windows 2000®, Windows XP®, Windows 2003 Server®, Windows 2008 Server®, Windows 7®, Windows Vista® and the Microsoft logo are registered trademarks of the Microsoft Corporation.

Acrobat Reader® is a registered trade mark of the Adobe Systems Incorporated.

All other brand and product names are trademarks or registered trademarks of the companies and organisations in question

# 1 Full Installation

ControlCare Application Designer Suite runs under the Windows versions and with the service packs indicated in **System Requirements**:

- Before you start the installation, please check if you have administrator rights for your computer.
- Application Designer Suite operates with a license protection key. Remove any hard keys from your computer before proceeding with the installation.
- You will be warned, if the system requirements are not met.
- **Windows Firewall** may want to block some features of the program: if the dialog box appears during setup, click **Unblock** to ensure correct function.

## 1.1 Preliminaries

1. Place the ControlCare CD-ROM in your CD-ROM drive, the **Setup menu** appears just after the CD has been inserted.
2. First check that your computer fulfils the minimum **System Requirements** as described below.



3. Before starting the installation it is advisable to carefully read the **Release Notes**.

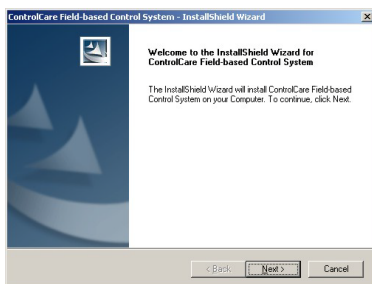


## English 1.2 Application Designer Suite

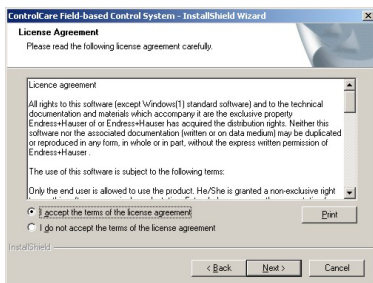
1. Click on **ControlCare Field-based Control System** to initiate the software installation process.



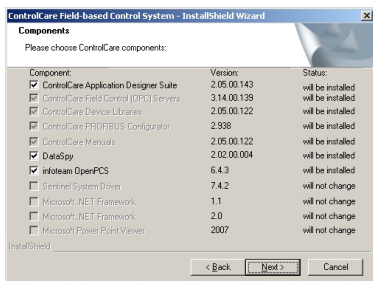
2. The setup program starts the installation process:
  - If a ControlCare version  $<02.02.xx$  is found on your computer, you will be asked to deinstall it.
    - Press **OK** to close the warning dialog window
    - Open the Windows **Control Panel** and uninstall Application Designer and if appropriate OpenPCS using the **Add/Remove** function
    - Restart the setup program - see Step 1
  - If a ControlCare version  $\geq 02.02.xx$  is found on your computer, a modified **Welcome** dialog appears
    - Continue the installation by clicking "**Next**"
    - The installation continues as described in Chapter 3, Upgrades.
3. If ControlCare was not installed previously the **Welcome** dialog appears
  - Continue the installation by clicking "**Next**"



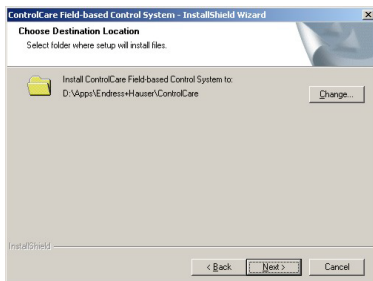
4. The licence agreement now appears. Read the agreement, then check the button saying that you agree with the **License Agreement** and press **Next**.  
– **Print** will cause a copy of the license agreement to be printed out



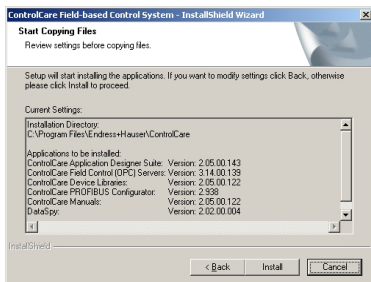
5. The **Components** dialog appears  
– Press **Next** to accept the default settings



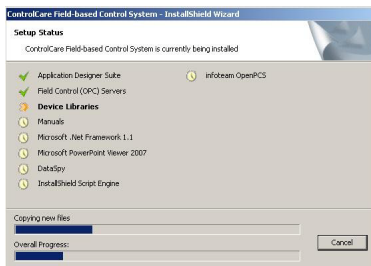
6. The **Choose Destination Location** dialog appears.  
– Press **Change** and follow the instructions if you want to select a different destination.  
– Press **Next** to accept the default destination and/or to continue installation.



7. The **Start Copying Files** dialog appears
- Read the list of the applications to be installed, and continue by pressing **Install**
  - If you want to change anything, press **Back** until you reach the appropriate screen



8. ControlCare Application Designer Suite will now be installed
- You are informed of progress through the **Setup Status** dialog
  - Answer **Yes** should you be prompted to delete a previous version of OpenPCS



9. The **Installation Complete** dialog appears after everything was installed
- Press **Finish** to complete the procedure and close the dialog
  - After computer restart, plug the hard key into appropriate port of your computer





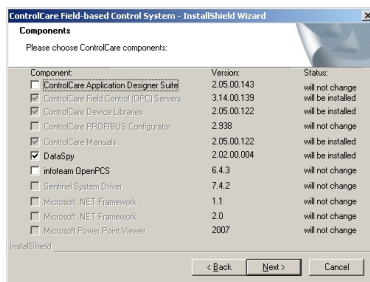
## 2 Installation of the OPC Servers only

The sequence is essentially the same as that described in Chapter 1.2.

1. Click on **ControlCare Field-based Control System** to initiate the software installation process.



2. The **Welcome** dialog appears, continue the installation by clicking **Next**
3. The licence agreement now appears. Read the agreement, then check the button saying that you agree with the **License Agreement** and press **Next**.
4. The **Components** dialog appears
  - Deselect both the Application Designer and OpenPCS boxes
  - The remaining components are those needed for the OPC server
  - Press **Next** to continue with the installation



5. Follow the wizard instructions to complete the installation, see Chapter 1.2, Steps 6 to 9.

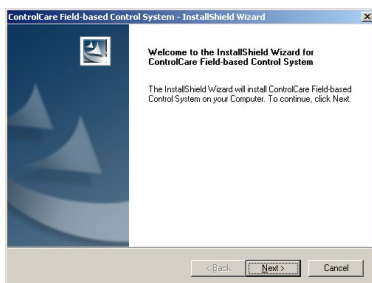
## 3 Upgrades

Only ControlCare Versions  $\geq 2.02.xx$  can be upgraded.

1. Click on **ControlCare Field-based Control System** to initiate the software installation process.



2. The setup program detects the earlier version of Application Designer Suite
  - The **Welcome to update** page appears
  - To continue click on **Next**



3. In the **Components** dialog press **Next** to accept the default settings
  - Alternatively select the components you wish to update and press **Next**.
4. When the **Maintenance Complete** dialog appears, press **Finish** to finish the procedure and close the dialog.

## 4 Additional Tools

### 4.1 Adobe Reader

All current manuals related to ControlCare hardware and software products and other auxiliary information manuals are copied to your computer during installation. You require Adobe Reader Version 7.0 or higher to read them. If not already on your computer, you can install the latest version as described below.

1. Go to the main menu on the ControlCare CD-ROM and select **Adobe Reader**



2. Now choose the language version and follow the instructions in the Installation Wizard.
3. To open a manual from your computer select  
**Start=>Programs=>Endress+Hauser=>ControlCare=>Manuals=>English**

From the Setup menu

- **Getting Started** opens a PDF version of the Getting Started manual.
- **Open Documentation** opens the folder containing the manuals.

### 4.2 OPC Data Spy

OPC Data Spy is a simple OPC client tool that is installed with ControlCare Application Designer Suite. It allows the values output by devices in a fieldbus network to viewed and monitored.

1. Open OPC Data Spy  
**Start=>Programs =>Endress+Hauser=>ControlCare=>Tools=>OPC Data Spy**
2. Instructions on use are to be found in the online help.

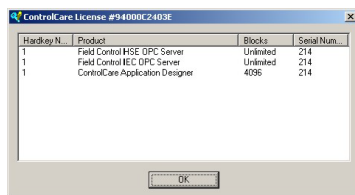
## English 5 Checking Your Installation

### 5.1 License

You can check your license to see the number of Tags and Function Blocks that are supported. This information is also required should you want to request a Tags license upgrade.

#### 1. Open **Check Licence:**

**Start=>Programs =>Endress+Hauser=>ControlCare=>Tools=>Check License**



The screenshot shows a window titled "ControlCare License #94000C2403E". It contains a table with the following data:

Hardkey N.	Product	Blocks	Serial Num...
1	Field Control HSE OPC Server	Unlimited	214
1	Field Control IEC OPC Server	Unlimited	214
1	ControlCare Application Designer	4096	214

An "OK" button is located at the bottom center of the dialog box.

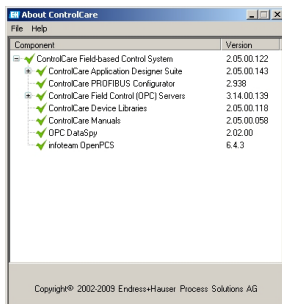
In the example, it can be seen that there are two licenses in the hard key (dongle):

- Field Control HSE OPC Server supports an unlimited number of tags
- Field Control IEC OPC Server supports an unlimited number of tags
- ControlCare Application Designer supports 4096 Function Blocks.

## 5.2 Application versions

It is sometimes necessary to check all product related version information, for example, when you are looking for product support or a product update.

1. Open **About ControlCare:**  
**Start=>Programs =>Endress+Hauser=>ControlCare=>Tools=>About ControlCare**
2. A dialog box now appears containing all version information for ControlCare software components.



<b>A</b>	
About ControlCare . . . . .	10
Additional Tools . . . . .	9
Adobe Reader . . . . .	9
Application Designer Suite . . . . .	3, 4
Application versions . . . . .	11
<b>C</b>	
Choose Destination Location . . . . .	5
Components . . . . .	5, 7, 8
ControlCare Configurator . . . . .	10
ControlCare Field-based Control System . . . . .	4, 7, 8
ControlCare operating manuals . . . . .	9
<b>F</b>	
Field Control (OPC) Server . . . . .	10
<b>H</b>	
Hardkey . . . . .	3, 10
<b>L</b>	
License . . . . .	10
License Agreement . . . . .	5, 7
License upgrade . . . . .	10
<b>O</b>	
OPC Server . . . . .	7
<b>R</b>	
Release Notes . . . . .	3
<b>S</b>	
Setup program . . . . .	4, 8
Software Installation . . . . .	9
System Requirements . . . . .	3
<b>U</b>	
Upgrading ControlCare Application Designer . . . . .	8

# Inhaltsverzeichnis

Versionshistorie .....	14
Eingetragene Warenzeichen .....	14
<b>1 Vollständige Installation .....</b>	<b>15</b>
1.1 Vorbereitung .....	15
1.2 Application Designer Suite .....	16
<b>2 Installation des OPC-Servers allein .....</b>	<b>19</b>
<b>3 Neue Version .....</b>	<b>20</b>
<b>4 Zusätzliche Tools .....</b>	<b>21</b>
4.1 Adobe Reader .....	21
4.2 OPC Data Spy .....	21
<b>5 Überprüfen Ihrer Installation .....</b>	<b>22</b>
5.1 Lizenz .....	22
5.2 Anwendungsversionen .....	23
Stichwortverzeichnis .....	24

# Versionshistorie

Deutsch

Produktversion	Anleitung	Änderungen/Bemerkungen
2.02.xx	BA020S/04/a2/07.06	1. deutsche Version
2.03.xx	BA020S/04/a2/06.07	Upgrade möglich
2.04.xx	BA020S/04/a2/12.08	Windows Vista unterstützt
2.05.xx	BA020S/04/a2/06.10	Windows Server 2008, 7 unterstützt

## Eingetragene Warenzeichen

Microsoft<sup>®</sup>, Windows<sup>®</sup>, Windows 2000<sup>®</sup>, Windows XP<sup>®</sup>, Windows 2003 Server<sup>®</sup>, Windows Vista<sup>®</sup>, Windows Server 2008<sup>®</sup>, Windows 7<sup>®</sup> und das Microsoft-Logo sind eingetragene Warenzeichen der Microsoft Corporation.

Acrobat Reader<sup>®</sup>

Eingetragenes Warenzeichen der Adobe Systems Incorporated.

Alle anderen Marken- und Produktnamen sind Warenzeichen oder eingetragene Warenzeichen der jeweiligen Unternehmen und Organisationen.



# 1 Vollständige Installation

ControlCare Application Designer Suite unterstützt verschiedene Versionen von Microsoft Windows mit den in **System Requirements** aufgelisteten Service-Packs.

- Prüfen Sie bitte nach, ob Sie Administratorrechte für Ihren Computer haben, bevor Sie mit der Installation beginnen.
- Application Designer Suite funktioniert mit einem Kopierschutzstecker. Entfernen Sie alle Kopierschutzstecker von Ihrem Computer, bevor Sie mit der Installation beginnen.
- Werden die Systemanforderungen nicht erfüllt, erscheint eine Warnung.
- **Windows Firewall** kann Programmeigenschaften sperren: Sollte dieser Dialog während des Setups erscheinen, klicken Sie **Nicht mehr blocken**

## 1.1 Vorbereitung

1. Legen Sie die ControlCare CD-ROM in Ihr CD-Laufwerk. Das **Setup Menu** startet darauf hin automatisch.
2. Prüfen Sie die Mindest-Systemanforderungen (**System Requirements**).



3. Wir empfehlen Ihnen, die Versionsinformationen (**Release Notes**) aufmerksam durchzulesen, bevor Sie die Installation starten.

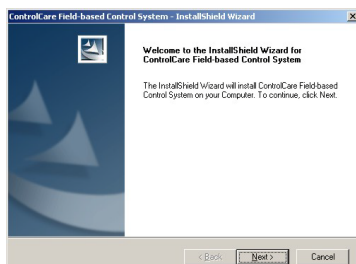


## 1.2 Application Designer Suite

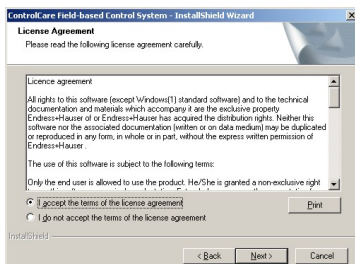
1. Klicken Sie **ControlCare Field-based Control System**, um den Software-Installationsprozess zu starten.



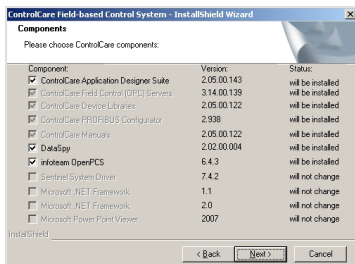
2. Das Setup-Programm startet den Installationsprozess:
  - Wird eine ControlCare Version  $<2.02.xx$  gefunden, muss sie deinstalliert werden
    - Klicken Sie **Ja** um die Warning zu quittieren.
    - Mit dem Windows-Utility **Einstellungen**, Application Designer und ggfs OpenPCS mit der Funktion **Zufügen/Entfernen** deinstallieren.
    - Klicken Sie erneut **ControlCare Field-based Control System**, um den Software-Installationsprozess zu starten.
  - Wird eine ControlCare Version  $\geq 2.02.xx$  gefunden, erscheint der Dialog **Welcome**
    - Fahren Sie mit der Installation fort mit **Next**
    - Die Installation fährt fort, wie in Kapitel 3 beschrieben.
3. Falls keine ältere ControlCare-Version erkannt wurde oder wenn die Deinstallation erfolgreich war, erscheint das folgende **Welcome**-Fenster.
  - Fahren Sie mit der Installation fort mit **Next**.



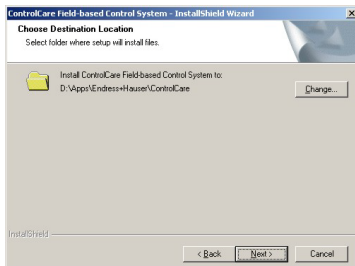
4. Die **Lizenzvereinbarung** erscheint nun. Lesen Sie bitte die Vereinbarung, markieren Sie die Einwilligung mit dem License Agreement und klicken Sie **Next**.  
– Mit **Print** wird ein Druckauftrag für eine Kopie der Lizenzvereinbarung ausgelöst.



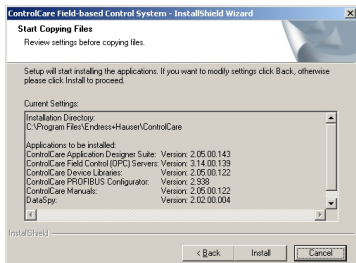
5. Das **Components**-Fenster erscheint.  
– Klicken Sie **Next**, um die Standardeinstellungen zu akzeptieren.



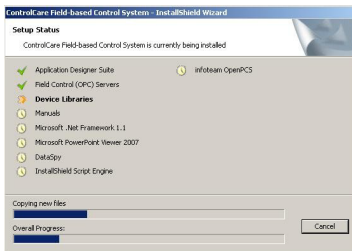
6. Das **Choose Destination Location**-Fenster erscheint.  
– Klicken Sie **Next**, um die Standard-Zieladresse zu akzeptieren.  
– Klicken Sie **Change...** und folgen Sie den Anweisungen, falls Sie eine andere Zieladresse wählen möchten.



7. Das **Start Copying Files**-Fenster wird angezeigt.
- Überprüfen Sie die zu installierenden Anwendungen und fahren Sie fort mit **Install**.
  - Falls Sie etwas ändern möchten, klicken Sie **Back** bis zum entsprechenden Fenster.



8. ControlCare Application Designer Suite wird nun installiert.
- Sie werden im **Setup Status**-Fenster über den Installationsfortschritt informiert.
  - Bestätigen Sie mit **Ja/Yes**, falls Sie über das Löschen einer vorherigen Version von OpenPCS gefragt werden.



9. Das **Installation Complete**-Fenster erscheint nach erfolgreicher Installation.
- Klicken Sie **Finish** zum Abschließen des Installationsablaufes.
  - Stecken Sie nun den Kopierschutzstecker in den USB/Parallel-Port Ihres Computers.



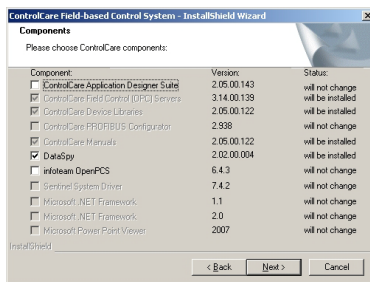
## 2 Installation des OPC-Servers allein

Dieser Arbeitsablauf entspricht im Wesentlichen demjenigen in Kapitel 1.2.

1. Klicken Sie **ControlCare Field-based Control System**, um den Software-Installationsprozess zu starten.



2. Das **Welcome**-Fenster erscheint. Fahren Sie mit **Next** fort.
3. Die **Lizenzvereinbarung** wird nun angezeigt. Lesen Sie bitte die Vereinbarung, markieren Sie die Einwilligung mit dem License Agreement und klicken Sie **Next**.
4. Das **Components**-Fenster erscheint.
  - Entmarkieren Sie das Application Designer- und OpenPCS-Kästchen.
  - Die nun übrig bleibenden Komponenten sind diejenigen für den OPC-Server.
  - Klicken Sie **Next**, um mit der Installation fortzufahren.



5. Folgen Sie den Anweisungen, um die Installation zu beenden. Siehe hierfür Kapitel 1.2, Schritt 6 bis 9.

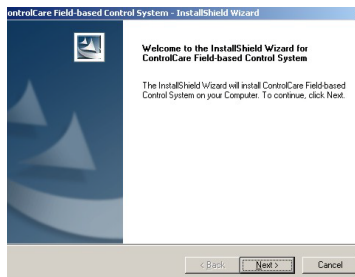
### 3 Neue Version

Ein Upgrade ist nur für ControlCare Version  $\geq 02.02.xx$  möglich.

1. Klicken Sie **ControlCare Field-based Control System**, um den Software-Installationsprozess zu starten.



2. Das Setup-Programm findet die frühere Version von Application Designer Suite  
– Der Dialog **Welcome to update** erscheint  
– Klicken Sie auf **Weiter/Next**, um fortzufahren



3. Im **Components**-Fenster klicken Sie **Next**, um die Standardeinstellungen zu akzeptieren.  
– Optional können Sie die Komponenten wählen. Klicken Sie danach auf **Next**.
4. Sobald das **Maintenance Complete**-Fenster erscheint, klicken Sie **Finish**, um den Vorgang zu beenden und das Fenster zu schließen.

## 4 Zusätzliche Tools

### 4.1 Adobe Reader

Alle Anleitungen zu ControlCare Application Designer sowie weitere unterstützende Informationen werden während der Installation auf Ihren Computer kopiert. Sie benötigen Adobe Reader Version 7.0 oder höher, um diese zu öffnen/lesen. Falls nicht schon auf Ihrem Computer vorhanden, können Sie die neueste Version wie unten beschrieben installieren.

1. Gehen Sie zum Hauptmenü der ControlCare CD-ROM und wählen Sie **Adobe Reader**.



2. Wählen Sie nun die Sprache und folgen Sie den Anweisungen.
3. Sie öffnen eine Anleitung auf Ihrem Computer wie folgt:  
**Start=>Programme=>Endress+Hauser=>ControlCare=>Manuals=>Deutsch**

Im Setup-Menü haben Sie folgende Optionen:

- **Getting Started** öffnet eine PDF-Version der Schnelleinstiegsanleitung.
- **Open Documentation** öffnet einen Ordner mit allen Anleitungs-Files.

### 4.2 OPC Data Spy

OPC Data Spy ist ein einfaches OPC-Client-Programm, das mit ControlCare Application Designer Suite mitinstalliert wird. Es erlaubt die Beobachtung von Parametern, die von den Messgeräten im Feldbusnetzwerk ausgegeben werden.

1. OPC Data Spy öffnen  
**Start=>Programs =>Endress+Hauser=>ControlCare=>Tools=>OPC Data Spy**
2. Weitere Anweisungen sind in der Online-Hilfe zu finden.

## 5 Überprüfen Ihrer Installation

### 5.1 Lizenz

Sie können Ihre Lizenz überprüfen, um die Anzahl der unterstützten Tags und Funktionsblöcke zu sehen. Diese Information ist auch notwendig, wenn Sie eine Lizenz mit mehreren Tags verlangen.

1. Öffnen Sie **Check License**:

**Start=>Programme=>Endress+Hauser=>ControlCare=>Tools=>Check License**



The screenshot shows a window titled "ControlCare License #94000C2403E". It contains a table with the following data:

Hardkey N.	Product	Blocks	Serial Num.
1	Field Control HSE OPC Server	Unlimited	214
1	Field Control IEC OPC Server	Unlimited	214
1	ControlCare Application Designer	4096	214

An "OK" button is located at the bottom center of the dialog box.

Im Beispiel können Sie sehen, dass zwei Lizenzen vorhanden sind:

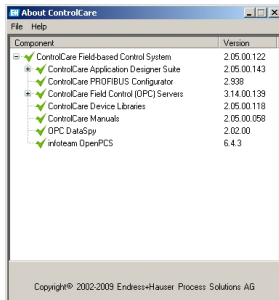
- Field Control HSE OPC Server unterstützt eine unbegrenzte Anzahl Tags.
- Field Control IEC OPC Server unterstützt eine unbegrenzte Anzahl Tags
- ControlCare Application Designer unterstützt 3096 Funktionsblöcke.



## 5.2 Anwendungsversionen

Eine Überprüfung aller produktbezogenen Versionsinformationen kann notwendig sein, wenn Sie z. B. Produktunterstützung oder ein Produkt-Update benötigen.

1. Öffnen Sie **About ControlCare**:  
**Start=>Programme=>Endress+Hauser=>ControlCare=>Tools=>About ControlCare**
2. Ein Fenster mit allen Versionsinformationen für die ControlCare Software und Komponenten wird angezeigt.



## 6 Stichwortverzeichnis

### A

Adobe Reader . . . . .	21
Application Designer Suite . . . . .	16

### B

Betriebsanleitungen (Manuals) . . . . .	21
---	----

### C

ControlCare Application Designer . . . . .	16
--	----

### F

#### Fenster

Components . . . . .	19
Installation Complete . . . . .	18
Start Copying Files . . . . .	18
Field Control (OPC) Server . . . . .	19, 22

### I

Installationsfortschritt (Setup Status) . . . . .	18
---	----

### L

Lizenz überprüfen (Check License) . . . . .	22
Lizenzvereinbarung . . . . .	17, 19

### O

OPC Data Spy . . . . .	21
------------------------	----

### S

Systemanforderungen . . . . .	15
-------------------------------	----

### V

Versionsinformation (About ControlCare) . . . . .	23
---	----

### W

Welcome-Fenster . . . . .	16, 19
---------------------------	--------

### Z

Zieladresse (Choose Destination Location) . . . . .	17
Zusätzliche Tools . . . . .	21



---

[www.products.endress.com/controlcare](http://www.products.endress.com/controlcare)