

La digitalizzazione al vostro ritmo

Software a prova di futuro Memobase Pro per la documentazione, la gestione dei report e il monitoraggio dei sensori Memosens



Memobase Pro CZL81 Licenza a nodo bloccato

Memobase Pro CZL81 è un software a prova di futuro per la documentazione, la gestione dei report e il monitoraggio. Consente agli operatori di avere una visione olistica dei sensori Memosens in uso.

Collegate il Liquiline Mobile CML18 tramite l'app Memobase Pro o la connessione via cavo, e i sensori Ex tramite MemoLink, per acquisire i dati e garantire la documentazione di eventi quali la taratura o le regolazioni. Generate report per semplificare le vostre esigenze di documentazione.



Software Memobase Pro con Liquiline CML18 e misura di pH

Vantaggi in sintesi

Il software Memobase Pro offre una serie di vantaggi e funzioni per la taratura, la gestione dei campioni e dei report. Vi supporta durante l'intero ciclo di vita dei vostri sensori di pH Memosens.

Affidabilità e flessibilità

Memobase Pro CZL81 utilizza autenticazione e framework windows per garantire conformità e sicurezza durante le attività di misura.



Visibilità ottimizzata

Panoramica di tutti i punti di misura e valori di misura, accesso totale ai dati sullo stato dei sensori e alla cronologia delle tarature.

Semplicità d'uso e risparmio di tempo

Operazioni di taratura e regolazione semplificate grazie a una moderna esperienza utente, training meno dispendioso e procedure guidate intuitive (ad es. per l'integrazione di soluzioni tampone di pH)



Digitalizzazione del ciclo di vita del sensore

Adempimento degli obblighi di documentazione grazie all'esportazione e al reporting dei valori misurati, dei valori di taratura e di regolazione, per ridurre il lavoro manuale sul campo e in laboratorio e per un'affidabile garanzia di qualità.



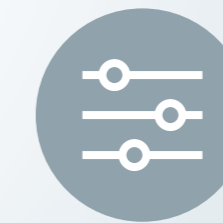
Ambiente di misura digitale standardizzato

Indipendentemente dal caso d'uso, la piattaforma si adegua alle vostre esigenze e necessità di misura con i diversi componenti multipiattaforma quali Liquiline CML18, app Memobase Pro e Memobase Pro CZL81



Architettura modulare dell'applicazione

L'architettura di sistema dell'applicazione può essere facilmente ampliata con ulteriori moduli. Una volta disponibile, l'installazione di reti flottanti può essere realizzata con il minimo sforzo.



Utilizzo eccellente

Navigazione e visualizzazione all'avanguardia della tecnica

Focus sull'industria

Memobase Pro è un software versatile che può essere utilizzato in diversi settori. L'attenzione è sempre rivolta all'acquisizione delle misure, alla documentazione e alla stesura dei rapporti, nonché all'informazione sullo stato di salute del sensore.

È possibile eseguire le misure in laboratorio o prelevare campioni durante il processo di produzione. In questo modo, il software vi aiuta a mantenere il vostro processo sempre in funzione.

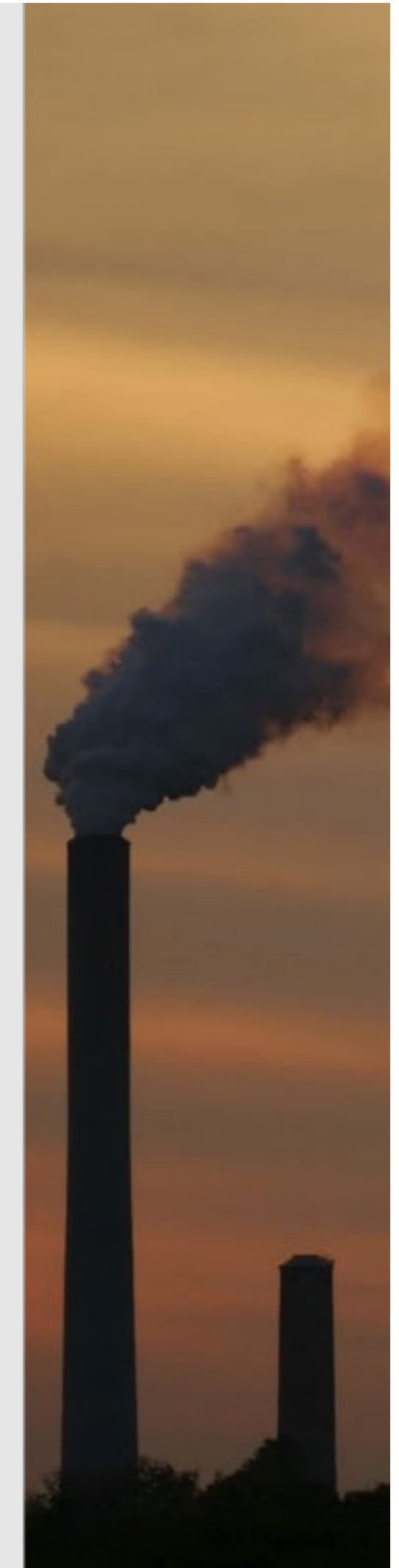
Industria chimica

Food & Beverage

Minerals, Metals & Mining

Water & Wastewater

Power & Energy



> Campi d'azione

Campi d'azione

Memobase Pro offre diversi scenari d'impiego per semplificare il vostro lavoro quotidiano. È possibile eseguire tarature affidabili, migliorare la gestione dei campioni e beneficiare di report adeguati alle proprie esigenze. Offriamo diversi pacchetti di applicazioni per soddisfare le vostre esigenze. Basic, Plus o Premium: verificate cosa è adatto alla vostra attività.

Per completare il vostro ecosistema, scoprite le nostre opzioni di sincronizzazione e l'applicazione Memobase Pro per il vostro smartphone.



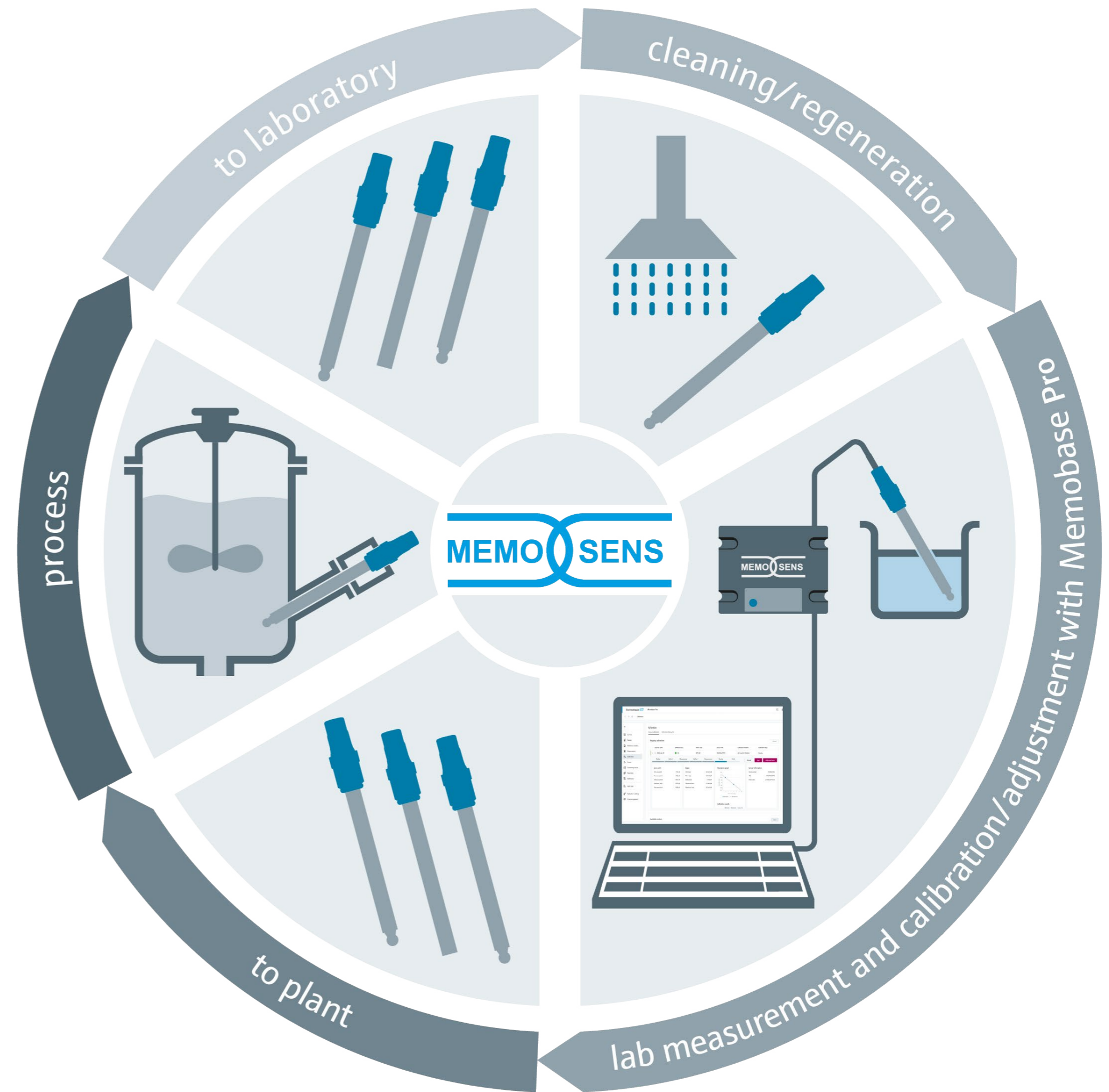
Taratura

Esecuzione di tarature efficienti

Avete già dei sensori Memosens nel vostro processo? Sappiamo che dovete assicurarvi che la misura del pH sia sempre affidabile. Pertanto, la taratura e la regolazione sono fondamentali. I sensori Memosens vengono solitamente portati nel laboratorio di manutenzione per la taratura e la regolazione.

Qui è possibile eseguire tutte le tarature e regolazioni in condizioni stabili. La pre-taratura e il connettore a baionetta Memosens consentono una rapida sostituzione dei sensori senza tempi di fermo.

Il software Memobase Pro e Liquiline Mobile CML18 vi supportano con una taratura guidata e risultati tracciabili. Nell'elenco live, il software mostra i risultati delle misure in tempo reale e consente di regolare il sensore nel modo più adatto. Una volta terminato, i sensori tarati e regolati possono essere riutilizzati nel processo.





Gestione del campione

Verificate la qualità delle vostre misure eseguendo l'analisi dei campioni prelevati nei processi, sia che si tratti di trattamento delle acque che di produzione chimica.

È sufficiente prelevare un campione dal processo di produzione. Nel vostro laboratorio, potrete eseguire ulteriori analisi con il dispositivo portatile Liquiline CML18 e il software Memobase Pro. Approfittate delle sinergie e delle interfacce operative simili. Distribuite i risultati, memorizzateli e rivedete i risultati dei campionamenti precedenti. Facile, intuitivo e affidabile.



Reporting

Memobase Pro consente la completa tracciabilità di tutti gli eventi rilevanti, come le tarature o lo stato di salute del sensore, durante l'intero ciclo di vita del sensore. Le informazioni rilevanti sono incluse nel Basic sensor report. Tutte le informazioni rilevanti e dettagliate sulle tarature o sulle misure sono contenute nei rispettivi rapporti di taratura o di misura. Memobase Pro genera documenti PDF che possono essere archiviati nella directory di destinazione desiderata o facilmente condivisi con altri utenti. In questo modo, la documentazione richiesta è sempre accessibile nel software senza doverla cercare.

Basic sensor report



General sensor information and specification			
Sensor type	pH Glass		
Full order code	CP571E-AA78TB2		
Serial number	V60DDC05E00		
Commissioning date	2024-06-22 7:40:00 CEST		
TAG	EH_CMA44R_M1026917G00		
TAG group	0		
Memoclip	-		
Sensor operational information			
Operating hours total	18.00 h		
Over 80°C	0.00 h		
Over 100°C	0.00 h		
Over 300 mV	0.00 h		
Below 300 mV	0.00 h		
Measured max. temp.	25.0 °C		
Sterilization cycles (SIP)	0		
Last calibration and adjustment			
Date	2024-08-14 14:55:00 CEST		
Connecting device	CML18 Liquiline Mobile		
Adjustment device Ser. No.	K10000705GXX		
Number of calibrations	40		
Measuring parameter	pH		
Calibration method	Numeric input		
Evaluation	Calibrated		
Adjustment results			
	New values	Previous values	Delta
Date	2024-07-22 14:54:00 CEST	N.A.	N.A.
Slope @25°C [mV/pH]	60.32	N.A.	N.A.
Zero-point @25°C [mV/pH]	6.84	N.A.	N.A.
Glass impedance [MΩ]	6.84	N.A.	N.A.
Report information			
Report number	2024080910036KA0911		
Report date	2024-08-09 10:08:36 CEST		
Memobase Pro Ser. No.	KA091105G00		
Memobase Pro Version	V01.02.00		

Basic calibration report



General sensor information and specification			
Sensor type	pH Glass		
Full order code	CP571E-AA78TB2		
Serial number	V60DDC05E00		
Commissioning date	2024-06-21 7:40:00 CEST		
TAG	EH_CMA44R_M1026917G00		
TAG group	0		
Memoclip	-		
Calibration and adjustment			
Date	2024-08-14 14:55:00 CEST		
Connecting device	CML18 Liquiline Mobile		
Adjustment device Ser. No.	K10000705GXX		
Number of calibrations	8		
Measuring parameter	pH		
Calibration method	3-point calibration		
Evaluation	Calibrated		
Calibration point measurement and regression graph			
Reference solution number	1	2	3
Manufacturer	Special buffer	Special buffer	Special buffer
Lot	61854288	61854289	61854290
Serial number			
Bottle opened on	2024-08-13	2024-08-13	2024-08-13
Reference value [pH]	4.01	6.99	8.97
pH [pH]	4.05	7.11	9.01
Temperature [°C]	22.3	21.9	22.0
Adjustment results			
	New values	Previous values	Delta
Date	2024-08-13 14:54:00 CEST	2024-08-12 14:07:03 CEST	1 days
Slope @25°C [mV/pH]	60.32	57.96	2.36
Zero-point @25°C [mV/pH]	6.84	7.08	-0.12
Glass impedance [MΩ]	6.84	0.00	147.00





Opzione sincronizzazione

Esistono diverse opzioni per trasferire i valori misurati al software Memobase Pro. A seconda dell'ambiente e delle esigenze, è possibile scegliere tra la sincronizzazione tramite l'applicazione Memobase Pro, il Liquiline Mobile CML18 con una connessione via cavo o tramite MemoLink nel caso di applicazioni con requisiti Ex e se si possiede già un dispositivo di questo tipo.

via app Memobase Pro



- Scarica l'app Memobase Pro
- Esegui la tua misura con Liquiline Mobile CML18 ed il sensore di pH corrispondente
- Il valore sarà trasferito all'app via Bluetooth
- Nello step successivo, puoi sincronizzare i dati con il software per desktop

via Liquiline Mobile CML18 con cavo di collegamento



- Collega il Liquiline Mobile con un cavo M12 direttamente al software e inizia a misurare
- Il valore misurato viene visualizzato immediatamente
- Inoltre, è possibile visualizzare il valore sul dispositivo portatile

via MemoLink for applicazioni Ex-



- Collega il sensore di pH al convertitore MemoLink e avvia la misura
- Il valore misurato verrà visualizzato istantaneamente
- Con questa opzione di sincronizzazione è possibile collegare al software i sensori Ex approvati



Tipo di licenza

Per ottenere le prestazioni che soddisfano le vostre esigenze, è essenziale scegliere il modello di licenza più adatto. Tutti i modelli prevedono un piano di fatturazione annuale e possono essere aggiornati o disattivati durante questo periodo.

Innanzitutto, bisogna scegliere se si ha bisogno di una licenza per una singola unità per un laptop o un PC, oppure di una licenza di rete flottante per includere più dispositivi all'interno della rete.

Il passo successivo è quello di scegliere la fascia di funzioni più adatta all'interno dei tre pacchetti di applicazioni: Basic, Plus e Premium.

Licenza per una stazione singola

- 1 dispositivo
- illimitato

Licenza di rete flottante

- illimitato
- 1/3/5 utenti

coming soon

Basic

- Gestione delle tarature
- Gestione dei campioni
- Analisi delle misure
- Reportistica di base
- Acquisto di componenti aggiuntivi (connessione LIMS o ERP tramite API REST, gestione degli utenti, ecc.)
- Aggiornamenti e potenziamenti del software inclusi

Plus

coming soon

- Gestione delle tarature
- Gestione dei campioni
- Analisi delle misure
- Reportistica basica ed estesa
- Gestione dei sensori con diagnostica avanzata
- Acquisto di componenti aggiuntivi (connessione LIMS o ERP tramite API REST, gestione degli utenti, ...)
- Aggiornamenti e potenziamenti del software inclusi

Premium

coming soon

- Gestione delle tarature
- Gestione dei campioni
- Analisi delle misure
- Reportistica basica ed estesa
- Gestione dei sensori con diagnostica avanzata e modelli predittivi (basati su dati di laboratorio e di processo)
- Audit trail functionality
- Funzione di firma digitale
- Acquisto di componenti aggiuntivi (connessione a LIMS o ERP tramite API REST, gestione degli utenti, ecc.)
- Aggiornamenti e potenziamenti del software inclusi



App Memobase Pro

Estensione del palmare Liquiline Mobile

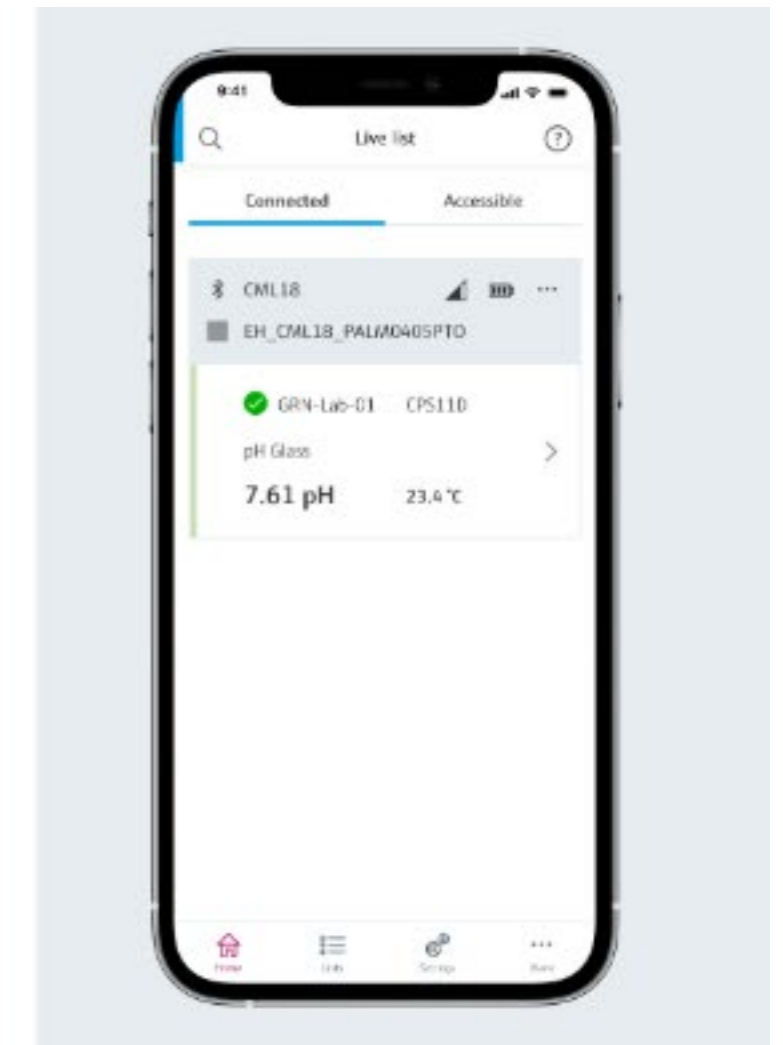
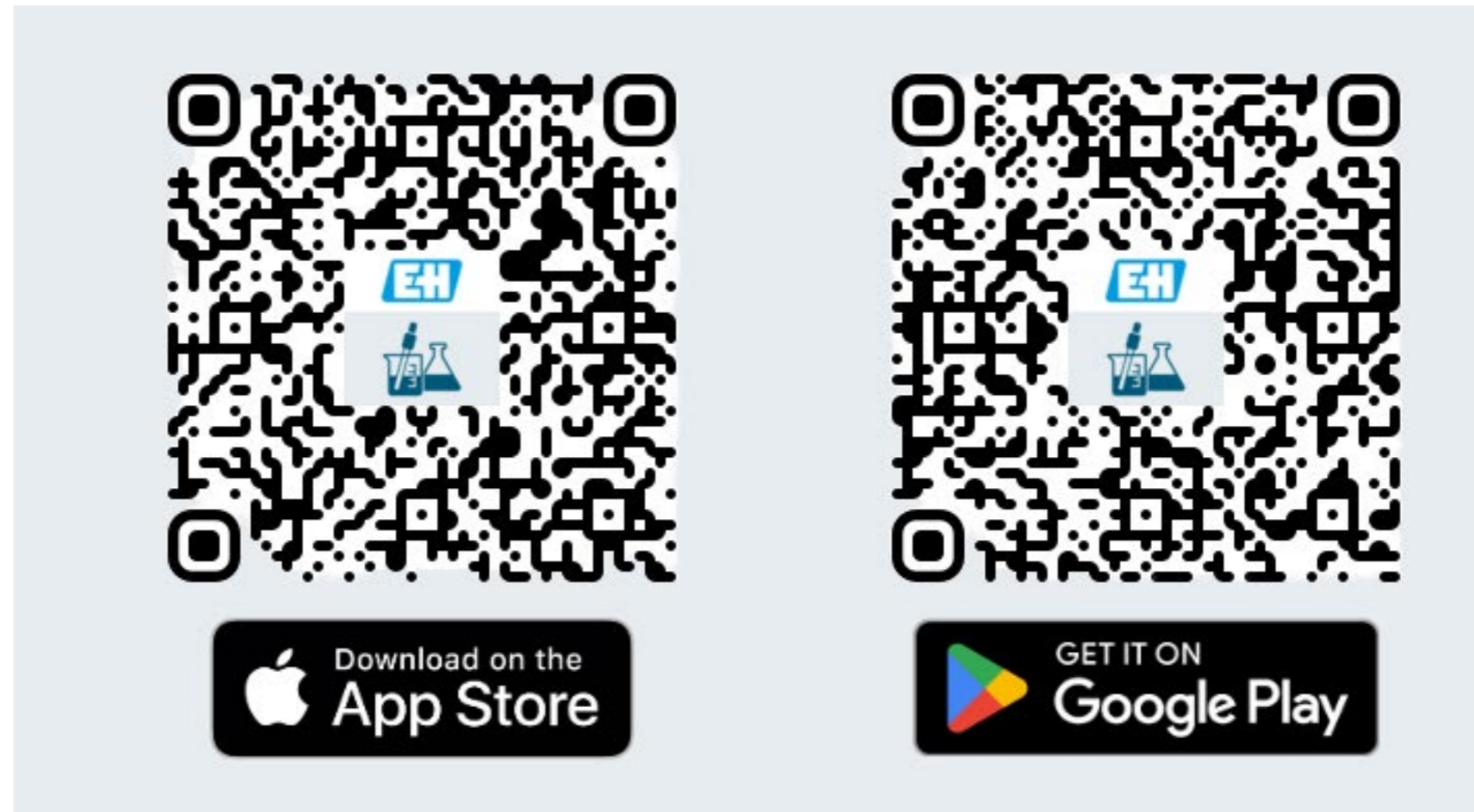
Con l'applicazione Memosens Pro, potete trasformare il vostro Liquiline Mobile in un sistema di taratura mobile e flessibile ed eseguire misure intelligenti.

Installate l'app Memobase Pro per sfruttare al meglio il vostro dispositivo Liquiline Mobile. Approfittate di funzioni come la possibilità di scannerizzare le soluzioni tampone per una tracciabilità completa. Naturalmente, i risultati possono essere facilmente salvati e l'aggiunta di foto o commenti è del tutto semplice.

Arricchite le misure dei campioni con le coordinate GPS e una foto del punto di misura. I valori misurati possono essere inviati via e-mail per un'ulteriore elaborazione e analisi.

Inoltre, è possibile tarare e regolare i sensori tramite una procedura guidata o semplicemente utilizzare l'interfaccia per trasferire i dati al software Memobase Pro per PC.

In ogni caso, l'applicazione di facile accesso per il vostro smartphone è un ottimo punto di partenza per il vostro viaggio nella misura digitale.



Panoramica dell'ecosistema

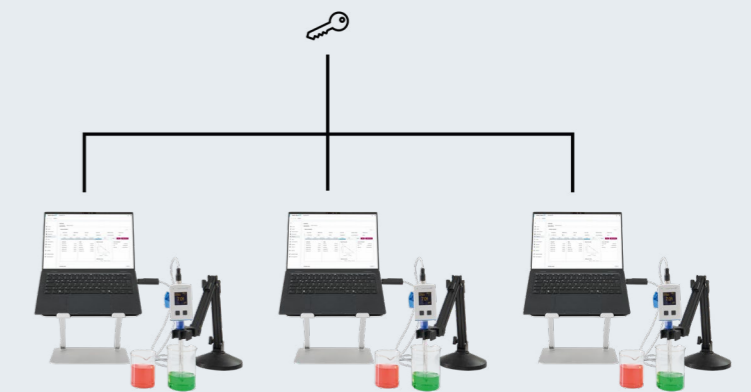
Il nostro ecosistema Memobase Pro con tutti i software e le app in sintesi

Fate sempre la scelta più adatta: a seconda delle vostre esigenze, potete contare su un ampio ecosistema per svolgere le vostre attività di misura, reporting e documentazione.

coming soon

Memobase Pro CZL82

Licenza di rete flottante per stazioni multiple



- Capacità di integrazione nell'infrastruttura IT esistente. Possibilità di interfacce con sistemi ERP o LIMS
- La licenza di rete flottante consente la distribuzione centralizzata di Memobase Pro su diversi sistemi/computer di destinazione collegati a un server centrale.
- Utilizzo di Memobase Pro in ambienti industrializzati con meccanismi di sicurezza all'avanguardia

Componenti aggiuntivi

Tutti gli strumenti che semplificano le
operazioni di misura



Liquiline Mobile CML18

Dispositivo portatile per la misura di pH/ORP, conducibilità e ossigeno



Vantaggi

- I sensori Memosens vi offrono la trasmissione dei dati più sicura, la massima disponibilità dei valori misurati e una totale facilità d'uso
- La funzione hot plug & play con i sensori Memosens pre-calibrati consente di passare rapidamente da un parametro all'altro
- La funzione Data Logger consente di salvare più di 10.000 valori misurati con indicazione di data e ora

Caratteristiche

Collegabile a tutti i sensori di pH Memosens, conducibilità e ossigeno disciolto

Materiale

- Custodia: PBT
- Display: PMMA
- Buttons/cap: TPE
- Connettore M12: CuZn, placcato in nichel

Design

Intelligente e pratico: tascabile

Dimensioni

- 84 x 54 x 47mm (h x w x d)
- 3.31 x 2.13 x 1.85 pollici (h x w x d)

Ingresso

Strumento a un canale con collegamento induttivo Memosens
Connettore M12 per cavi Memosens CYK10 e CYK20

Uscita / Comunicazione

Bluetooth

MemoLink

Box di collegamento dei sensori con il Memobase Pro



Vantaggi

- Convertitore di interfaccia Memosens/USB i
- Consente di collegare al software Memobase sensori con e senza approvazione Ex
- Le aree di applicazione consigliate sono le applicazioni di laboratorio per le tarature e i test funzionali

Uscita

- USB port: min USB 2.0 Type B, velocità di trasmissione dei dati: 12 MBit/s, classe USB: HID
- Tensione in uscita: 2.8 to 3.3 V
- Corrente in uscita: 10 mA

Specifiche del cavo

- Cavo USB: max. 5m (16 ft)
- Cavo Memosens: max. 30m (98ft)

Alimentazione

- Il PC alimenta i sensori e MemoLink tramite cavo USB e consente il trasferimento bidirezionale dei dati Memosens. Un hub USB attivo deve avere un'unità di alimentazione
- 5V DC via USB
- Modalità a basso consumo: max. 100 mA come da specifica USB 2.0



Sensori di pH Memosens

Semplici, sicuri, collegabili



Vantaggi

- Semplice: la taratura in laboratorio, il connettore a baionetta autobloccante e il plug & play rendono semplice la gestione del sensore.
- Sicuro: la trasmissione digitale dei dati senza contatto elimina gli effetti dell'umidità, della corrosione e dei ponti salini, con alert in caso di disturbo della trasmissione del segnale. L'isolamento galvanico garantisce misure prive di interferenze e sicurezza EMC.
- Integrazione perfetta: Memosens 2.0 e Liquiline offrono numerosi protocolli, interfacce e comunicazioni bus per una rapida integrazione nelle infrastrutture esistenti e nella gestione degli asset dell'impianto.

Sensori di supporto- Memobase Pro

- Memosens CPS11E
- Memosens CPS31E
- Memosens CPS41E
- Memosens CPS61E
- Memosens CPS71E
- Memosens CPS91E
- Memosens CPF81E
- Memosens CPS47E
- Memosens CPS77E
- Memosens CPS97E
- Memosens CPL51E
- Memosens CPL53E
- Memosens CPL57E
- Memosens CPL59E

La digitalizzazione al vostro ritmo

Il software a prova di futuro Memobase Pro per la documentazione, la reportistica e il monitoraggio dei vostri sensori Memosens.

Scoprite il nostro ecosistema Memobase Pro e approfittate delle sinergie ideali tra l'app, il software e i vostri sensori. Ottenete informazioni sullo stato e sulla salute dei sensori e registrate ogni misura effettuata.

Visita i social media

