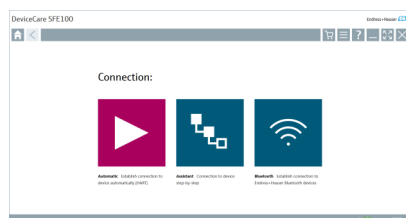


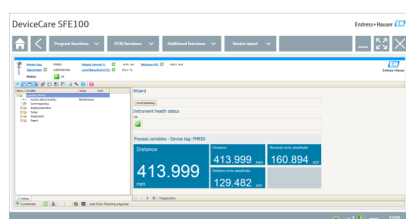
技術仕様書

DeviceCare SFE100

Endress+Hauser 製機器の設定ツール

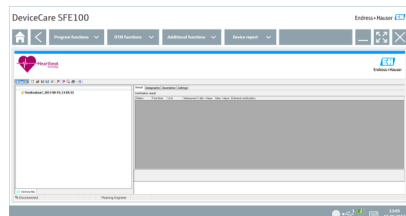


フィールドバスプロトコルおよび Endress +Hauser サービスプロトコルを介した機器の設定ツール



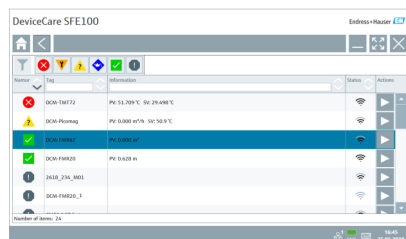
アプリケーション

DeviceCare は、Endress+Hauser 機器を設定するために Endress+Hauser によって開発されたツールです。プラント内のインテリジェントな機器はすべて、ポイントツーポイントまたはポイントツーバス接続を介して設定することが可能です。取得できるステータス情報を使用して、簡単かつ効果的に機器を監視できます。自動機能やウィザードが、プログラム全体を通してユーザーを簡単にガイドします。使いやすいメニューにより、フィールド機器への透明性が高く、直感的なアクセスが実現します。



特長

- 使い方も簡単、オンラインでのアプリケーションアップデート、ワンクリックで機器を接続
- ハードウェアの自動識別およびドライバカタログの更新
- DTM を使用して機器の設定、Heartbeat 検証に対応
- 多言語サポート、タブレット端末用にタッチ対応
- 次の通信プロトコルに対応：HART、PROFIBUS DP/PA、FOUNDATION フィールドバス、IO-Link、Modbus、CDI、Endress+Hauser サービスインターフェイス
- モデム対応ハードウェアインターフェイス (USB/RS232)、Bluetooth、TCP/IP、USB
- Endress+Hauser Bluetooth および WLAN 機器に接続 - 無線での機器設定および診断に最適



目次

| | |
|--|----------|
| ドキュメント情報 | 3 |
| 特定情報に関するシンボル | 3 |
| 機能とシステム構成 | 3 |
| 機能 | 3 |
| システム構成 | 4 |
| ユーザー操作 | 6 |
| システム統合 | 6 |
| インストールされているソフトウェアおよび接続機器 に関する情報 | 7 |
| IO-Link 機器の接続 | 7 |
| 注文情報 | 7 |
| 関連資料 | 7 |
| DeviceCare SFE100 | 7 |
| FieldCare SFE500 | 7 |
| プラントアセットマネジメント | 8 |
| 登録商標 | 8 |

ドキュメント情報

特定情報に関するシンボル

| シンボル | 意味 |
|---|------------------------------|
|  | 許可 許可された手順、プロセス、動作 |
|  | 推奨 推奨の手順、プロセス、動作 |
|  | 禁止 禁止された手順、プロセス、動作 |
|  | ヒント 追加情報を示します。 |
|  | 資料参照 |
|  | ページ参照 |
|  | 図参照 |
|  | 目視確認 |

機能とシステム構成

機能

DeviceCare は、適切な DeviceDTM を搭載したあらゆる Endress+Hauser 機器に対応する無償の設定ツールです。DeviceCare は、各種のプロトコル、Endress+Hauser サービスプロトコル、Endress+Hauser 製 Bluetooth 機器との接続をサポートします。機器は、モデム（ポイント・トゥー・ポイント接続）やバスシステム（ポイントツーマスター接続）などの対応するインタフェース、または無線接続（WLAN/Bluetooth）を利用して直接接続できます。

ツールの対象ユーザーは、プラントおよびワークショップでデジタルネットワークを利用しないお客様および Endress+Hauser サービス担当技術者です。DeviceCare は迅速に直観的かつ容易に使用することが可能であり、Windows オペレーティングシステムを搭載した PC、ノート PC、タブレット端末上で動作します。



サポートするフィールド機器とプロトコル

Endress+Hauser 製フィールド機器

- HART
- PROFIBUS DP/PA
- PROFINET
- FOUNDATION Fieldbus
- Modbus
- IO-Link

Endress+Hauser が提供するサービスプロトコル

- CDI
- ISS
- IPC
- PCP

 IO-Link 機器の接続：→  7

システム構成

通信

DeviceCare は以下の通信機能をサポートします。

| 通信 | インタフェース/モデム/ゲートウェイ | 非危険場所での使用の許可 | 危険場所での使用の許可 |
|------------------------------|--------------------------------|--------------|-----------------|
| HART | Commubox FXA195 (4~20 mA) | 可 | 不可 |
| | Viator Bluetooth モデム (4~20 mA) | 可 | 可 |
| | Memograph RSG45 (4~20 mA) | 可 | 不可 |
| | Viator USB モデム (4~20 mA) | 可 | 不可 |
| | Viator Power USB モデム | 可 | 不可 |
| | FieldPort SFP50 | 可 | 可 |
| | Fieldgate SFG250 | 可 | 不可 |
| PROFIBUS | Softing PROFibus | 可 | 不可 |
| | Softing PBpro USB | 可 | 不可 |
| | FieldPort SFP50 | 可 | 可 |
| | Fieldgate SFG500 | 可 | 不可 |
| | Thorsis isPro USBv4 | 可 | 不可 |
| PROFINET | | 該当なし | 該当なし |
| FOUNDATION Fieldbus | NI USB | 可 | 不可 |
| | Softing FFusb | 可 | 不可 |
| | FieldPort SFP50 | 可 | 可 |
| Bluetooth | | 該当なし | 該当なし |
| Modbus | Modbus シリアル | 該当なし | 該当なし |
| | Modbus TCP | 該当なし | 該当なし |
| WirelessHART | Wireless HART アダプタ SWA70 | 可 | 可 |
| | WirelessHART Fieldgate SWG70 | 可 | 可 |
| Endress+Hauser 製 サービスインタフェース | Commubox FXA291 | 可 | 不可 |
| | Commubox FXA193 | 可 | 不可 |
| | TXU10 V2 | 可 | 不可 |
| | TXU10 V1 | 可 | 不可 |
| | CDI USB | 可 | 不可 |
| | CDI TCP/IP | 可 | 可 |
| IO-Link | FieldPort SFP20 | 可 | 不可 |
| | Turck IO-Link マスタ | 可 | 製造者の指示に従ってください。 |

HART ポイントツーポイント接続

この図は、FXA195 USB/HART モデムを使用した HART ポイントツーポイント接続を示しています。FXA195 を PC に接続すると、DeviceCare はフィールド機器に自動的に接続します。

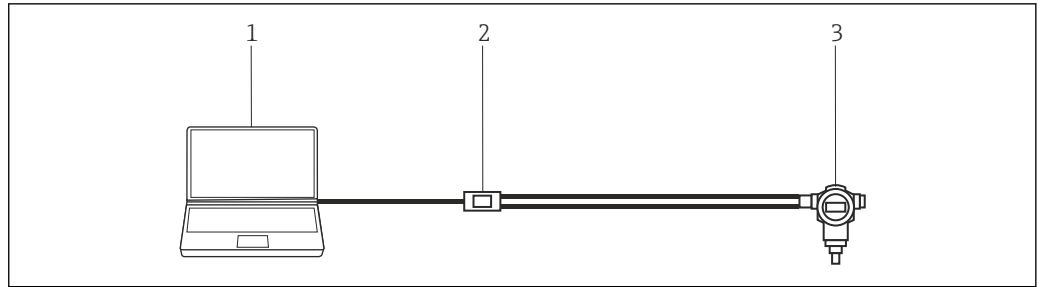


図 1 HART フィールド機器とのポイントツーポイント接続

- 1 DeviceCare
- 2 HART FXA195
- 3 フィールド機器

HART 機器との通信を確立するには、250 Ω 以上の抵抗器を回路に配置する必要があります。この方法は、使用するシステムアーキテクチャと電源に応じて異なります。FXA195 のマニュアルを参照してください。

PROFIBUS ポイントツーバス接続

この図は、Siemens DP/PA Link または Pepperl+Fuchs SK3 を使用して PROFIBUS DP から PROFIBUS PA への接続を確立する方法を示します。

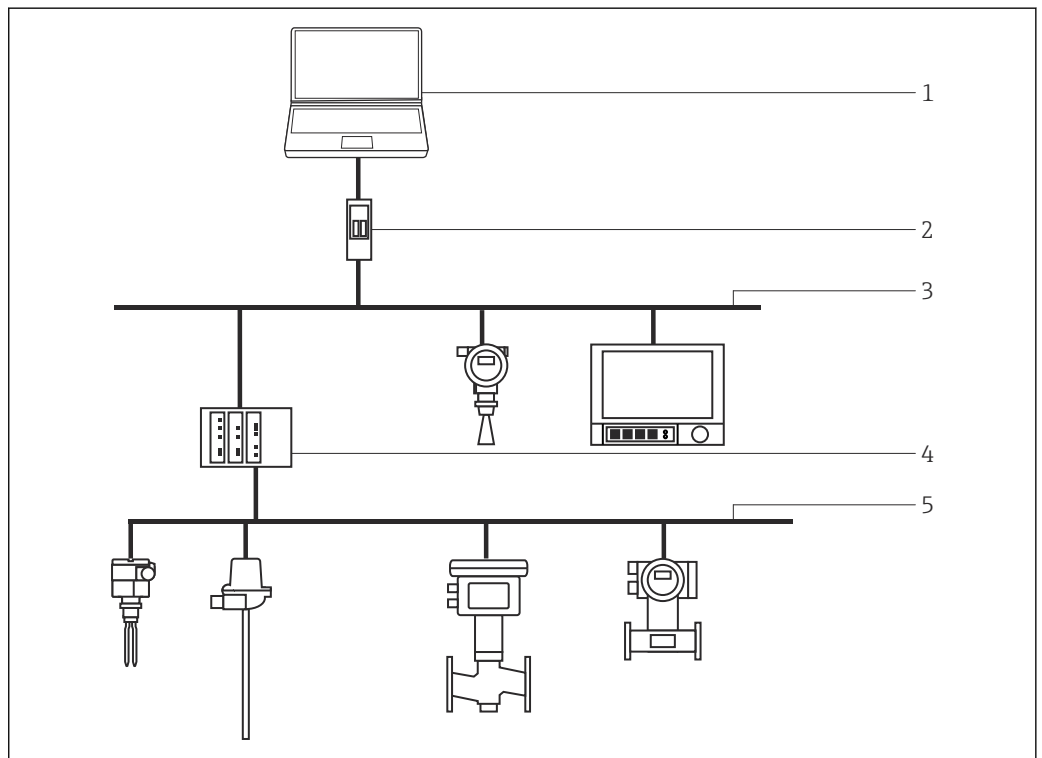


図 2 PROFIBUS ポイントツーバス接続

- 1 DeviceCare
- 2 Fieldgate SFG500
- 3 PROFIBUS DP
- 4 セグメントカプラ
- 5 PROFIBUS PA

IO-Link ポイントツーポイント接続

この図は、FieldPort SFP20 通信インターフェイスを介した IO-Link 対応機器とノート PC との IO-Link ポイントツーポイント接続を示しています。IO-Link 対応機器は M12 コネクタを介して直接接続されます。

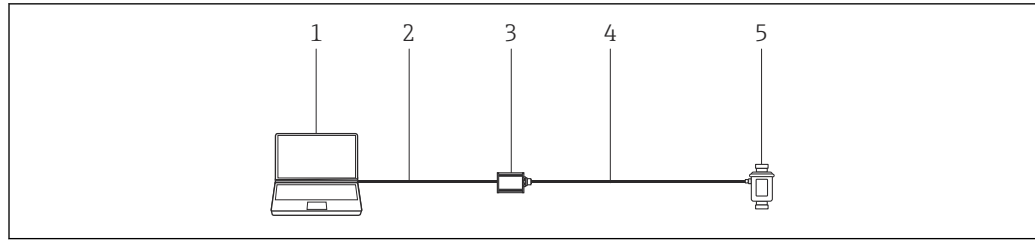


図 3 IO-Link ポイントツーポイント接続

- 1 DeviceCare
- 2 USB
- 3 FieldPort SFP20
- 4 IO-Link/M12-M12 コネクタ
- 5 IO-Link 機器

CDI ポイントツーポイント接続

この図は、FXA291 モデムを使用した CDI ポイントツーポイント接続を示します。FXA291 を PC に接続すると、DeviceCare はフィールド機器に自動的に接続します。

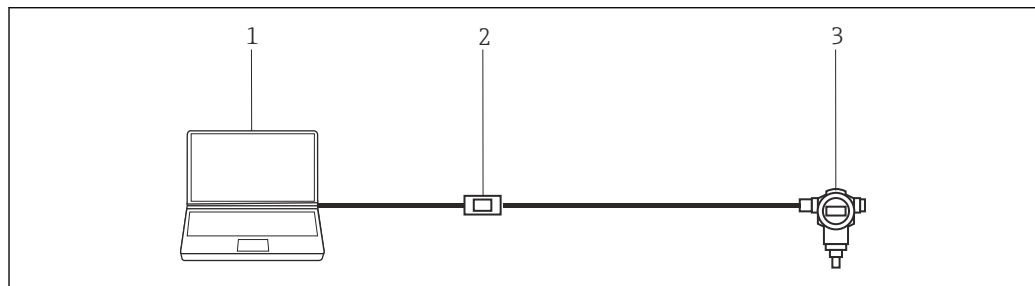


図 4 機器との CDI ポイントツーポイント接続

- 1 DeviceCare
- 2 CDI FXA291
- 3 フィールド機器

ユーザー操作

- アイコン、ショートカットなど標準の Windows グラフィカルユーザーインターフェース採用
- ハードウェア：Windows PC、ノート PC、タブレット
- 対応するオペレーティングシステム：Windows 8.1、10 (32/64bit)
- Endress+Hauser 機器への自動接続またはウィザード経由の接続
- DeviceCare で選択可能な言語：アラビア語 (AR)、中国語 (ZH)、チェコ語 (CS)、オランダ語 (NL)、英語 (EN)、フィンランド語 (FI)、フランス語 (FR)、ドイツ語 (DE)、インドネシア語 (ID)、イタリア語 (IT)、日本語 (JA)、韓国語 (KO)、ポーランド語 (PL)、ポルトガル語 (PT)、ロシア語 (RU)、スペイン語 (ES)、スウェーデン語 (SV)、タイ語 (TH)、トルコ語 (TR)、ベトナム語 (VI)
- DTM のユーザーインターフェースと言語は、フィールド機器および製造者に依りて異なります。

システム統合

システム要件

オペレーティングシステム

| バージョン | DeviceCare サポート状態 |
|-------------------------|-------------------|
| Windows 11 Professional | OK |
| Windows 11 Enterprise | OK |

必要なハードウェア

| 項目 | 推奨 |
|--------------|--|
| プロセッサタイプ | Intel Core i3/i5/i7 ≥ 1.8 GHz |
| 作業メモリ | 4 GB RAM 以上 |
| 必要なハードディスク容量 | 約 2 GB |
| 画面の最低解像度 | 1280 x 768、64,000 カラー |
| Bluetooth | Bluetooth を使用して Endress+Hauser 機器を設定するには Bluetooth LE 4.0 またはそれ以上が必要 |

必要なソフトウェア

- Microsoft .Net 3.5
- Microsoft .NET 4.x
- PDF リーダー

インストールされているソフトウェアおよび接続機器に関する情報

必要な USB ドライバと CommDTM は、DeviceCare とともにインストールされます。


- 使用する機器に応じて、以下の手順を実行してください。
- 使用する機器用の DeviceDTM を選択してインストール
 - PDF プリンタ をインストールして機器レポートを保存
 - 追加で SFG500 および SWA70 用の Endress+Hauser をインストール
 - 追加で Siemens DP/PA Link 用の DTM をインストール
 - 追加で Modbus 用の DTM をインストール

IO-Link 機器の接続

IO-Link 機器を接続するには、以下の手順が必要です。

- 追加で FieldPort SFP20 用の IO-Link CommDTM SFP20 をインストール
- IODD 経由での設定用に、追加で IODD インタープリタ DTM をインストール
- IODDFinder を介して IO-Link デバイスドライバ (IODD) を検索してダウンロード
- IODD を IODD DTM コンフィギュレータに統合
- IODD インタープリタで IODD を使用

FieldPort SFP20 は、ノート PC と IO-Link 機器間の通信インターフェイスとして機能します。IODD インタープリタ DTM は IODD DTM コンフィギュレータにリストされている IODD を「解析」し、DeviceDTM と同様にそのパラメータを取得して DeviceCare で利用できるようにします。

-  Endress+Hauser ソフトウェアポータル - ダウンロードエリア
<https://software-products.endress.com>
- IODDFinder : <https://ioddfinder.io-link.com>

注文情報

注文情報の詳細は以下から入手可能です。

- 弊社ウェブサイトの製品コンフィグレータ : www.endress.com/SFE100
- 最寄りの弊社営業所もしくは販売代理店 : www.addresses.endress.com

関連資料

DeviceCare SFE100

イノベーション IN01047S (英文)

FieldCare SFE500

- スタートマニュアル KA01303S (英文)
- 取扱説明書 BA00065S
- 技術仕様書 TI00028S
- FieldCare プロジェクトに関するチュートリアル SD01928S (英文)
- コンピテンスカタログ CP00001S (英文)

プラントアセットマネジメン ト 利用分野 FA00024S (英文)

登録商標

PROFIBUS® は PROFIBUS User Organization, Karlsruhe/Germany の登録商標です。

FOUNDATION Fieldbus™ は FieldComm Group, Austin, TX 78759, USA の登録商標です。

HART®, WirelessHART® は FieldComm Group, Austin, TX 78759, USA の登録商標です。

IO-Link® は PROFIBUS User Organization, (PNO) Karlsruhe/Germany IO-Link Community (www.io-link.com) の登録商標です。

Modbus は Modicon, Incorporated の登録商標です。

Microsoft®, Windows 10®, Windows 8.1®, Internet Explorer® および Microsoft ロゴは Microsoft Corporation の登録商標です。

その他のブランド名および製品名はすべて当該企業や組織の登録商標です。



www.addresses.endress.com
