

## Field Xpert SMT50B

Tablet industriale per la configurazione dei dispositivi in aree sicure (non-Ex)



# Progettato per i tecnici di service

Configurazione intuitiva di tutti i dispositivi da campo

**Una rivoluzione nella robustezza - sottile, leggero e resistente** Field Xpert SMT50B è progettato per la gestione dei dispositivi da campo: grazie al suo design robusto e maneggevole, ti accompagna ovunque tu debba svolgere attività di service in aree non pericolose. Il sistema operativo Windows è sempre a portata di mano: non è più necessario portare con sé altri device.

**Pronto all'uso** Questo tablet rappresenta una soluzione completa e consiste in un tool touchscreen intuitivo per la gestione dei dispositivi da campo durante il loro ciclo di vita, consentendo di risparmiare tempo e costi. Include device driver preinstallati e l'accesso all'ecosistema IIoT Netilion oltreché alla documentazione relativa al ciclo di vita degli strumenti.

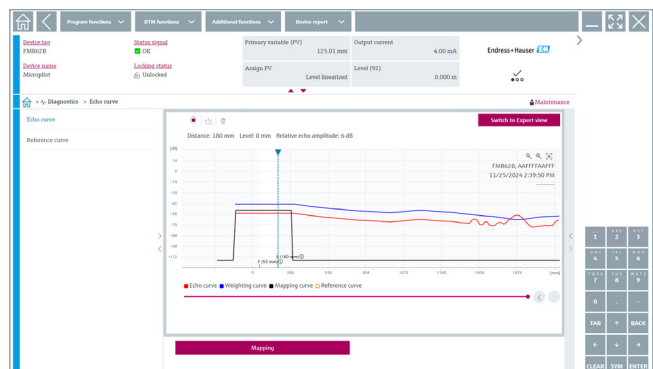
**Connessione all-in-one** Field Xpert SMT50B consente di configurare tutti i tipi di dispositivi da campo che supportano i protocolli più comuni, tra cui HART, IO-Link, PROFINET ed altri. Con il minimo sforzo, i tecnici possono avviare immediatamente la configurazione dopo aver stabilito una connessione wireless o via modem con lo strumento.



Supporta Heartbeat Verification!



Field Xpert SMT50B



Interfacce user-friendly

## Highlights:

- **Tablet veloce ed affidabile** per una facile configurazione dei dispositivi grazie ad una tecnologia ad alte prestazioni
- **Tool all-in-one:** configura ogni tipo di strumento grazie alla sua libreria di oltre 4000 driver e al supporto di tutti i protocolli più comuni
- **Adatto all'uso** in ambienti difficili e non pericolosi grazie al touchscreen ed al design robusto (IP66)
- **Sistema operativo Windows** installato per accedere direttamente all'ambiente di lavoro abituale
- **Connessione diretta** all'ecosistema IIoT Netilion per visualizzare dati, condividere file ed archiviare documenti
- **Concepito per l'uso in mobilità:** dimensioni e peso ridotti, accessori pratici, doppia batteria sostituibile col tablet in funzione

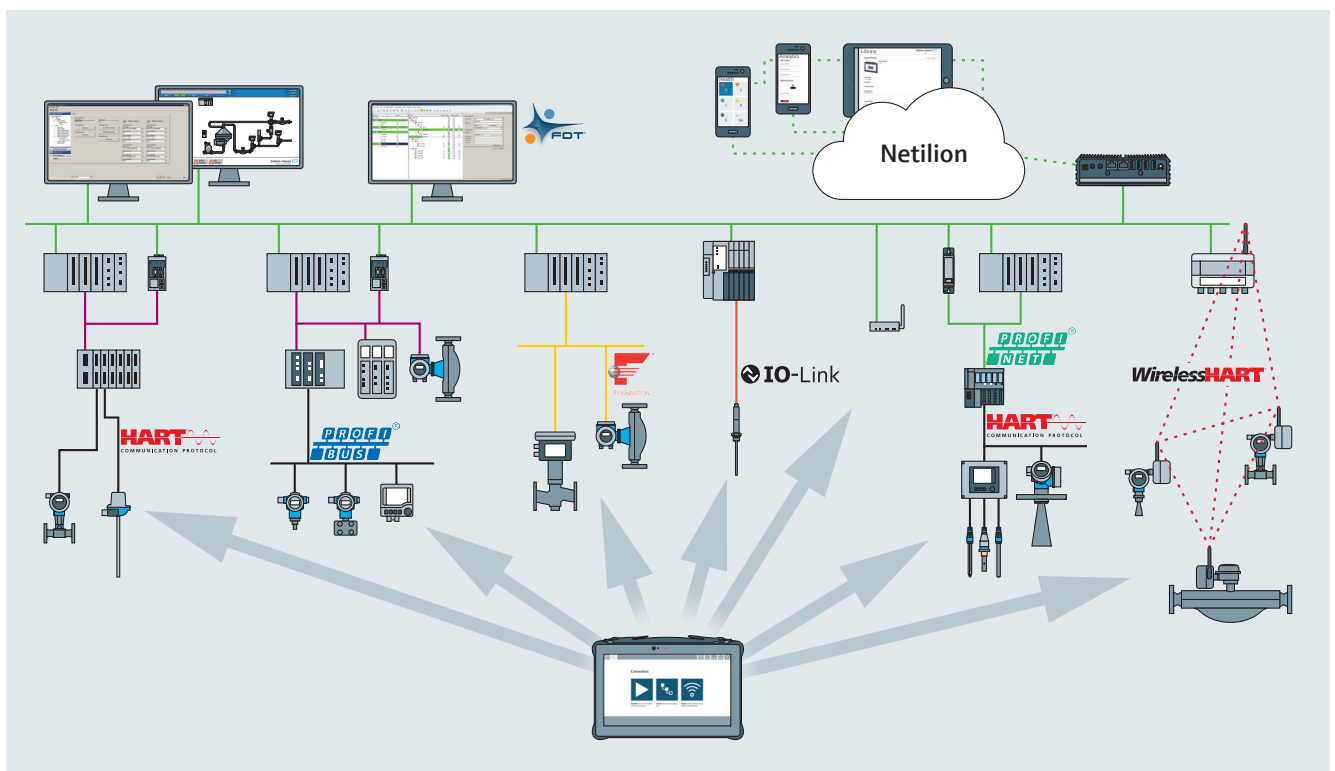
## Dati tecnici:

- **Display:** 10.1", funzionalità touch, antiriflesso, supporto per penna
- **Processore:** Intel Core i5-1240U vPro Graphics: Intel Iris Xe Graphics Memory: 16 GB (2 x 8 GB) LPDDR5, 5200 MT/s, onboard dual-channel
- **Capacità:** 512 GB M.2 2230 PCIe NVMe SSD, Class 35
- **Fotocamera:** Frontale 8 MP IR/RGB; Posteriore 11 MP, flash, mic
- **Wireless:** Intel Wi-Fi 7E AX211 (2x2, 802.11ax, MU-MIMO) con Bluetooth® 5.3; 5G opzionale
- **Batteria:** Dual 2-cell 18 Wh hot-swappable batteries
- **Sistema operativo:** Windows 11 LTSC
- **Porta di espansione:** vPro-enabled 1 Gb RJ45 network port
- **Alimentatore:** 65 W USB Type-C, EcoDesign
- **Peso:** 1.04 kg

# Connessione con un solo click

Collegamento facile

## Architettura di rete tipica, dal campo ai servizi di Netilion



Field Xpert SMT50B comunica con dispositivi da campo HART, PROFIBUS, FOUNDATION Fieldbus, WirelessHART e molti altri

Il modo più veloce per configurare qualsiasi dispositivo da campo tramite protocolli fieldbus e service Endress+Hauser

**Il supporto multiprotocollo** offre una combinazione collaudata di hardware, software ed interfacce di comunicazione.

### Collegamento ad un dispositivo:

- Punto-punto via USB o modem Bluetooth®
- Network via gateway, remoto IO, multiplexer
- Wireless via WLAN e Bluetooth® con strumenti Endress+Hauser tramite FieldPort SWA50 con dispositivi di terze parti

### Tecnologie di comunicazione supportate:

- HART
- PROFIBUS DP/PA
- FOUNDATION Fieldbus
- PROFINET
- IO-Link
- Modbus
- CDI
- Interfacce service di Endress+Hauser (compreso aggiornamento firmware)

### Accessori pratici per un'esperienza ottimale:

- **Tastiera staccabile:** tastiera con grado di protezione IP-66 per lavorare ovunque.
- **Penna passiva:** scrittura e disegni semplificati.
- **Supporto magnetico:** si fissa istantaneamente alle superfici metalliche grazie alla robusta piastra VESA
- **Impugnatura rigida:** presa sicura e facile da rimuovere.
- **Cinghia da polso girevole:** mobilità a mani libere con una tenuta sicura.
- **Cinghia a tracolla:** trasporto confortevole sul campo o in ufficio.
- **Docking Station:** perfetta connettività in ufficio.
- **Caricabatterie a doppio alloggiamento:** mantiene le batterie cariche e pronte all'uso.

### Dispositivi da campo supportati:

- Tutti i dispositivi Endress+Hauser e di terze parti basati sulle tecnologie DTM, EDD, FDI e IODD



## Acquisisci conoscenze con Netilion

Collega il tuo Field Xpert all'ecosistema IIoT di Endress+Hauser per raccogliere, condividere ed analizzare i dati dei dispositivi, semplificando così la manutenzione e la documentazione.

Per maggiori informazioni:

[www.it.endress.com/netilion](http://www.it.endress.com/netilion)

[www.addresses.endress.com](http://www.addresses.endress.com)

IND14695/16/IT/01.25