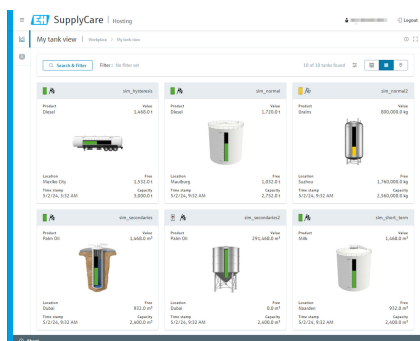


Informações técnicas

SupplyCare Hosting SCH30

Produtos de sistema



Software baseado na nuvem para gerenciamento de estoque e fluxo de informações transparente ao longo da cadeia de suprimentos

Aplicações

O SupplyCare Hosting é um software baseado na internet para coordenação do fluxo de materiais e informações ao longo da cadeia de suprimentos. Ele é hospedado pela Endress+Hauser em uma infraestrutura de servidor redundante.

O SupplyCare Hosting oferece total transparência sobre os níveis de estoque em tanques, silos e recipientes, a qualquer momento e independentemente do local.

Seus benefícios

- Visualização de estoques, com alto nível de disponibilidade em qualquer lugar da empresa e até mesmo em dispositivos móveis, economizando custos e investimentos adicionais (por ex. servidores, administração de TI, suporte técnico, licenças de software etc.)
- Com base na tecnologia do servidor de rede, os usuários finais podem monitorar o estoque de tanques, silos e recipientes seja de seus locais de trabalho ou de fora da empresa, independentemente do sistema operacional ou terminal
- Interface multilíngue com suporte a 10 idiomas, permitindo a colaboração entre diferentes lugares do mundo usando a mesma plataforma
- Melhora o planejamento da demanda e otimiza seus estoques
- Permite processos de negócios, como Vendor Managed Inventory e Supplier Managed Inventory (VMI, SMI)
- Permite a integração e a sincronização com outras aplicações dentro de sua infraestrutura de TI
- Infraestrutura de TI dentro da rede da Endress+Hauser com suporte total e servidores redundantes com segurança de TI de última geração

Sumário

Descrição	3
Aplicações	3
Pacotes de aplicação	4
Monitoring	4
Logistics	4
Interface do usuário e funções	4
Interface do usuário	4
Visão geral do tanque no formato de tabela	4
Detalhes do Tanque	5
"Visualização Meu tanque" em formato gráfico	5
Gestão de eventos - Área de trabalho de eventos	6
Gestão de entregas e retiradas - Área de trabalho de criação de cronogramas	6
Execução de totalizações - Área de trabalho de totalização ..	7
Exibição de dados de análise - Área de trabalho de análise ..	7
Exibição da localização do tanque no mapa - Área de trabalho do mapa	8
Gestão de usuários	8
Funções do usuário	8
Configurações	9
Configuração de dados mestre	9
Configuração de relatórios	9
Visão geral do sistema técnico	9
Instalação e escopo de entrega	9
Redundância e disponibilidade	9
Segurança	9
Visão geral do sistema	10
Opções de interface de dados	11
Opções de interface "API de hospedagem"	11
Transmissão proveniente dos gateways	11
Requisitos do sistema	11
Especificações recomendadas	11
Informações necessárias do cliente	12
Informações sobre a aplicação	12
Marcas registradas	12
Marcas comerciais	12
Aviso legal sobre marcas registradas	12
Documentação	12

Descrição

Aplicações

O SupplyCare Hosting é um software baseado na internet para coordenação do fluxo de materiais e informações ao longo da cadeia de suprimentos. O SupplyCare oferece uma visão geral abrangente de níveis e estoques de materiais a qualquer momento e de qualquer local, seja localmente nas instalações do usuário ou em tanques e silos distribuídos mundo afora.

Com base na tecnologia de medição e transmissão instalada localmente, os níveis atuais de estoque são registrados e transmitidos para o SupplyCare. Os níveis críticos de estoque são claramente identificados e os usuários podem ativamente receber alertas sobre eles, se desejado. Previsões calculadas oferecem ainda mais confiabilidade para o planejamento de reabastecimentos.

O SupplyCare Hosting opera com segurança em um servidor hospedado e mantido na nuvem pela Endress+Hauser. Usuários e administradores acessam o programa por meio de um navegador de internet em seus escritórios ou até mesmo de fora da empresa.

Exibição de dados de estoque

No SupplyCare, os níveis de estoque em tanques e silos são registrados em intervalos regulares. Os usuários podem visualizar os dados atuais e históricos do estoque a qualquer momento.

Visualização de dados

O SupplyCare oferece uma visualização centralizada de estoques de tanques e silos em toda a empresa. A combinação entre medições e dados mestres proporciona ao usuário o conhecimento certo para gerenciar a cadeia de suprimentos. Estoques históricos e atuais são exibidos em 3 telas diferentes (tabular, gráfica ou geográfica) que podem ser ajustadas pelo usuário.

Previsões

O software faz previsões com base no consumo histórico de estoque e, assim, auxilia o usuário no planejamento de entregas e retiradas.

Geração de relatórios

Com o SupplyCare, o usuário pode criar relatórios com configuração flexível em formatos como Excel, PDF, CSV e XML, contendo valores medidos e outras informações que podem então ser reutilizadas por outros sistemas.

Gestão de alarmes e eventos

O SupplyCare exibe eventos no processo do cliente, como por exemplo valores abaixo do estoque de segurança ou dos pontos de planejamento. O sistema também destaca problemas técnicos, por exemplo, problemas de conexão. Além disso, as notificações podem ser enviadas às pessoas relevantes por e-mail.

Logística e análise

Além disso, há recursos adicionais para a análise da cadeia de suprimentos e para melhorar o planejamento de entregas e retiradas.

Troca de dados com outros sistemas

O SupplyCare fornece interfaces, como uma API REST, por exemplo, para conexão com outros sistemas. Tanto a troca de valores medidos como a sincronização de dados mestres importantes estão disponíveis para uso otimizado dos dados.

A seção "Interface do usuário e funções" contém mais detalhes sobre a funcionalidade e a aparência do SupplyCare.

Pacotes de aplicação

O SupplyCare tem o design modular e pode ser solicitado de acordo com necessidades individuais. Os módulos do software são reunidos nos pacotes de aplicação **Monitoring** e **Logistics**.

Monitoring

O pacote de aplicação **Monitoring** é o pacote padrão. Ele contém os módulos necessários do software para cobrir casos de uso padrão como monitoramento de estoque, gerenciamento de eventos e relatórios.

Logistics

O pacote de aplicação **Logistics** contém todos os módulos e funções do software incluídos no pacote de aplicação **Monitoring**, e também inclui diversos módulos adicionais para a gestão da cadeia de suprimentos.

Os módulos adicionais do software são **Agendamento**, **Totalização**, **Análise** e **Visualização geográfica**. Os módulos do software incluídos apenas no pacote **Logistics** são identificados com uma nota correspondente.

Interface do usuário e funções

Interface do usuário

A interface do usuário suporta os seguintes 10 idiomas:

- Alemão (DE)
- Inglês (EN)
- Francês (FR)
- Italiano (IT)
- Japonês (JA)
- Português (PT)
- Russo (RU)
- Espanhol (ES)
- Turco (TR)
- Chinês (ZH)

O idioma da interface do usuário e outras configurações são detectadas automaticamente com base nas configurações do navegador.

Os displays são carregados rapidamente e podem ser dimensionados, minimizados, maximizados e movidos para que o usuário possa organizar a área de trabalho de acordo com suas necessidades individuais.

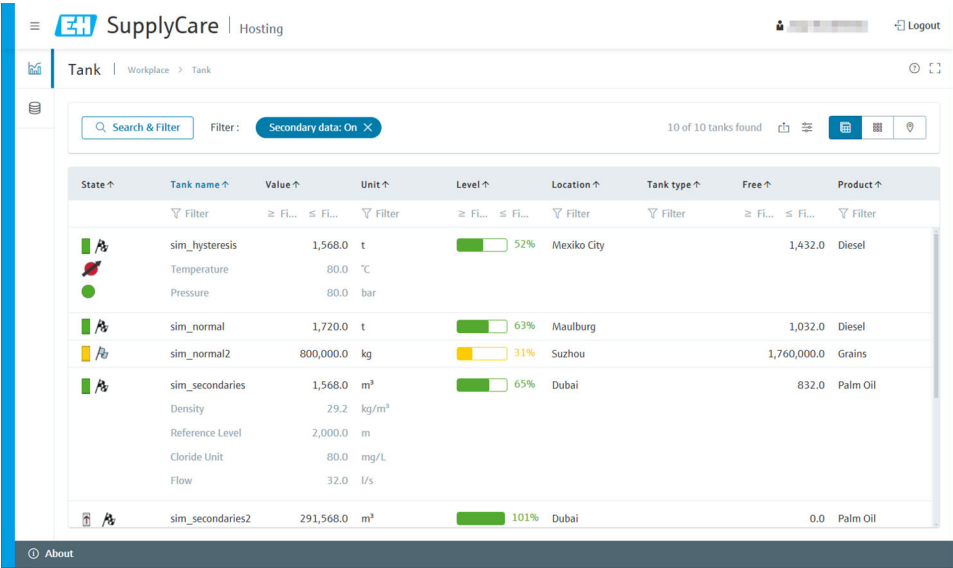
A interface do usuário do SupplyCare pode ser usada através de um navegador de internet em uma variedade de terminais, desde smartphones ou tablets até notebooks, desktops e telas de grandes dimensões.

A navegação dentro do software é fácil graças à estrutura de menu lógica e de acordo com o usuário, à configuração orientada, aos menus extensos e aos assistentes adaptados aos seus casos de uso.

Visão geral do tanque no formato de tabela

Essa tela oferece uma visão geral em forma de tabela dos tanques e dados relevantes como status, nome, localização, valor atual do produto etc. Esta tabela de visão geral pode ser personalizada de acordo com as necessidades do usuário através da seleção de diferentes dados para exibição e filtragem de uma ampla seleção de dados.

- **Visão geral:** Os tanques, objetos e silos atribuídos ao usuário são exibidos nessa tabela de visão geral, juntamente com um conjunto de dados relevante e altamente customizável. Filtros customizáveis e opções de exibição adicionais na tabela permitem um acesso rápido ao tanque atualmente em foco.
- **Visualização detalhada:** Uma vez que um tanque é selecionado, informações mais detalhadas sobre o tanque (como um gráfico de estoque, a capacidade do tanque, os limites definidos, detalhes sobre a localização do tanque e o status do serviço) ficam acessíveis e são classificados em uma série de abas.
- **Valores secundários:** Vários instrumentos de medição permitem que variáveis medidas adicionais (valores secundários) sejam registradas junto à variável primária (valor primário). Um valor primário e até 8 valores secundários podem ser atribuídos a um tanque.

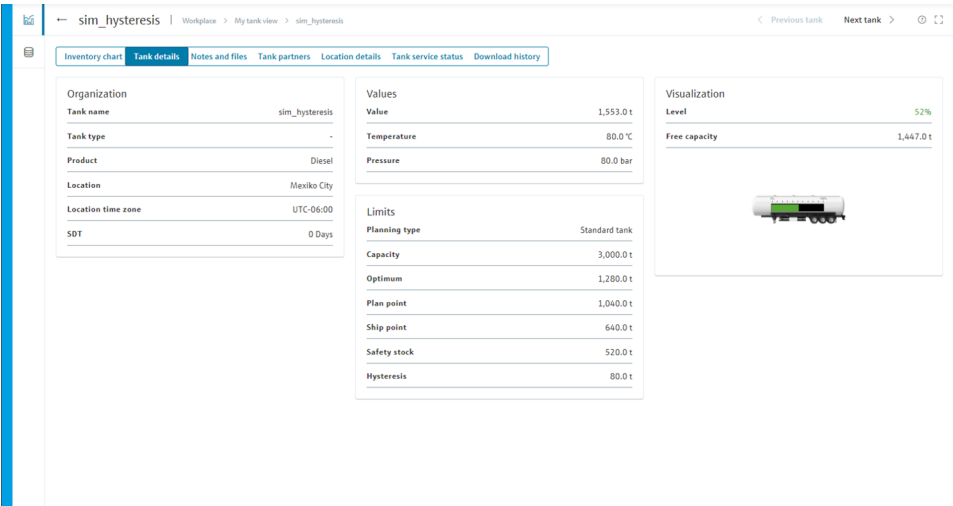


State	Tank name	Value	Unit	Level	Location	Tank type	Free	Product
	sim_hysteresis	1,568.0	t	52%	Mexiko City		1,432.0	Diesel
	sim_normal	1,720.0	t	63%	Maulburg		1,032.0	Diesel
	sim_normal2	800,000.0	kg	31%	Suzhou		1,760,000.0	Grains
	sim_secondaries	1,568.0	m³	65%	Dubai		832.0	Palm Oil
	sim_secondaries2	291,568.0	m³	101%	Dubai		0.0	Palm Oil

Detalhes do Tanque

As visualizações detalhadas no **Local de Trabalho do Tanque**, **Visualização Meu tanque** e **Mapa** fornecem mais informações, tais como:

- **Detalhes do tanque:** informações adicionais como nome do tanque, tipo de tanque, estado do tanque, capacidade, ideal, localização, fuso horário, data e horário, nível, unidade, fontes de dados, produto, fornecedor, comprador, ponto de planejamento, ponto de remessa e estoque de segurança.
- **Gráfico de estoque:** exibe a tendência histórica de estoque e a previsão resultante para a gestão de estoque. Além disso, dados de medição históricos podem ser exibidos para os 8 valores secundários.
- **Detalhes do evento:** exibe detalhes do evento atual, por ex. "Estoque de segurança atingido".
- **Detalhes da localização:** exibe informações sobre a localização, como empresa, rua, cidade, CEP, estado, país e nome, além de detalhes sobre o gerente, como nome, sobrenome, e-mail, fax, número de celular e número de telefone.

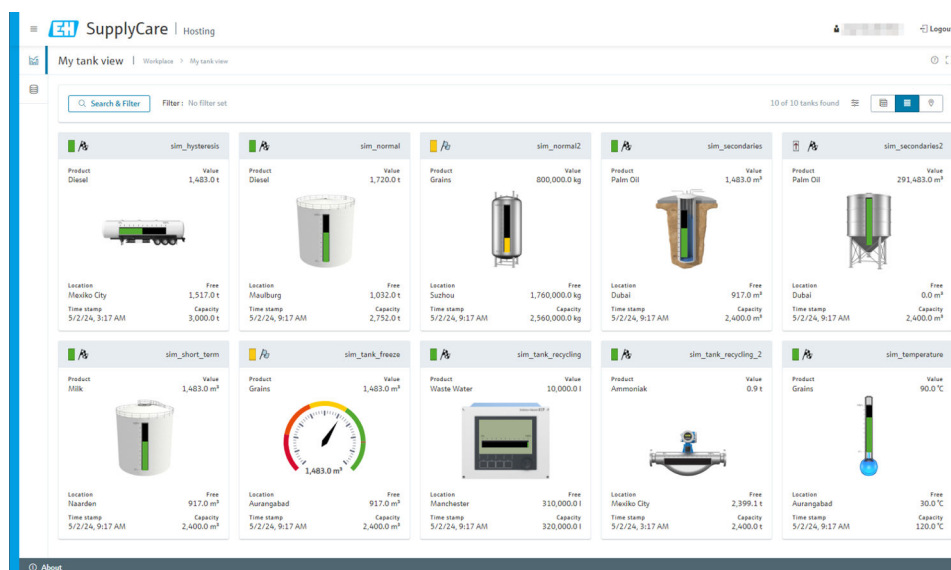


Organization	Values	Visualization
Tank name: sim_hysteresis	Value: 1,553.0 t	Level: 52%
Tank type: -	Temperature: 80.0 °C	Free capacity: 1,447.0 t
Product: Diesel	Pressure: 80.0 bar	
Location: Mexiko City		
Location time zone: UTC-06:00		
SDT: 0 Days		
	Limits	
	Planning type: Standard tank	
	Capacity: 3,000.0 t	
	Optimum: 1,280.0 t	
	Plan point: 1,040.0 t	
	Ship point: 640.0 t	
	Safety stock: 520.0 t	
	Hysteresis: 80.0 t	

"Visualização Meu tanque" em formato gráfico

O local de trabalho **Visualização Meu tanque** oferece uma visão geral gráfica mostrando os tanques ou silos atribuídos ao usuário, com até 10 itens selecionáveis de informações adicionais ou outros valores medidos. Diversas funções de filtro permitem que os usuários exibam apenas tanques de um determinado grupo de tanques, produto ou localização.

Ao clicar no ícone do tanque, você navega diretamente para os detalhes do tanque. Consulte a seção "Detalhes do tanque".



Gestão de eventos - Área de trabalho de eventos

Um evento é acionado se um valor limite mínimo (ponto de planejamento, ponto de despacho, estoque de segurança) não for atingido ou se ocorrerem alterações inesperadas no nível. A gravidade é definida pelo valor limite, isto é, se o ponto de planejamento for atingido, isso é classificado como não crítico (baixo), mas se o estoque de segurança for atingido, isso é classificado como muito crítico (alto). Uma vez gerado um evento, o usuário pode alterar o status para **Confirmado** ou **Em processo**. Para garantir a rastreabilidade posterior, a alteração é salva com a data, hora e nome de usuário. Se um valor limite crítico for atingido e confirmado por uma medição subsequente, o evento recebe o status **Aberto**. Se os tanques padrão tiverem um nível de estoque acima do ponto de planejamento ou se os tanques de reciclagem tiverem um nível de estoque abaixo do ponto de planejamento, o evento mudará para o status **Concluído** e nenhuma atividade adicional será necessária.

Severity ↑	Status ↑	Tank ↑	Location ↑	Supplier ↑	Resubmiss... ↑	Time zone	Comment ↑	Time stamp ↑
▲	/b	sim_secondaries	Dubai			UTC+00:00	Kiu	3/25/24, 9:12 AM
⚠	/b	sim_normal	Maulburg			UTC+00:00		4/22/24, 12:02 AM
⚠	/b	sim_temperature	Aurangabad			UTC+00:00		4/24/24, 7:02 AM
●	/b	sim_normal2	Suzhou			UTC+00:00		3/26/24, 11:00 PM
👁	/b	sim_tank_freeze	Aurangabad			UTC+00:00		4/24/24, 12:02 AM

Gestão de entregas e retiradas - Área de trabalho de criação de cronogramas

O SupplyCare Hosting permite um planejamento detalhado de entregas e retiradas de materiais, além do monitoramento dessas tarefas. Quando uma nova entrega/retirada é criada, o sistema verifica se a atividade está programada para um horário muito cedo ou muito tarde. Os valores de previsão determinados pelo SupplyCare são usados para esse teste. O usuário pode reagendar uma entrega/retirada fora do intervalo de tempo definido ou confirmá-la como uma entrega/retirada antecipada ou atrasada. As entregas e retiradas são monitoradas diariamente pelo SupplyCare. Se uma entrega/retirada antecipada ou atrasada for detectada, ela pode ser confirmada. Se uma entrega/retirada ausente for detectada, ela pode ser marcada como "cumprido" (realizada).



Este módulo do software está incluído somente no pacote de aplicação **Logistics**.

Scheduling

Workplace > Scheduling > Overview

OverviewPlanning


Search & FilterFilter: No filter set8 of 8 transfers found

State	ID	Message	Location	Tank name	PD	Time zone	PD Amount	Unit	State changed
		Filter	Filter	Filter			≥ F... ≤ F...	Filter	
	e25b1...	Early disposa...	Manchester	sim_tank_recy...	5/21/24, 10:0...	UTC+00:00	10,000.0	l	5/7/24, 3:19 A
	39a4f...	New planned...	Maulburg	sim_normal	5/17/24, 1:00...	UTC+00:00	1,200.0	t	5/15/24, 6:48 A
	939ec...	Deleted deliv...	Suzhou	sim_normal2	4/30/24, 11:1...	UTC+00:00	1,600,000.0	kg	4/30/24, 7:17 A
	b07a5...	Missed deliv...	Suzhou	sim_normal2	4/30/24, 11:1...	UTC+00:00	1,600,000.0	kg	5/1/24, 3:20 A
	c7046...	Missed deliv...	Suzhou	sim_normal2	4/30/24, 10:1...	UTC+00:00	1,600,000.0	kg	5/1/24, 3:20 A
	59e02...	Missed deliv...	Suzhou	sim_normal2	4/30/24, 8:15...	UTC+00:00	1,600,000.0	kg	5/1/24, 3:20 A
	7c826...	Delivery fulfil...	Mexiko City	sim_hysteresis	4/18/24, 12:0...	UTC-06:00	2.0	t	4/19/24, 9:18 F
	404d4...	Delivery fulfil...	Aurangabad	sim_tank_freeze	4/18/24, 12:2...	UTC+00:00	2,000.0	m³	4/19/24, 7:54 A

Execução de totalizações - Área de trabalho de totalização

O local de trabalho **Totalização** permite que valores sejam adicionados, por exemplo, para determinar a capacidade disponível em um local. O **Nível** totalizado é então representado graficamente. Tanques, tanques de reciclagem e tanques agregados podem ser incluídos no cálculo.

Filtros como localização, grupos de tanques ou favoritos pessoais podem ser usados para somar determinados tanques de acordo com os critérios.

 Este módulo do software está incluído somente no pacote de aplicação **Logistics**.

Totaling

Workplace > Totaling

Calculate

Search & FilterFilter: No filter set10 of 10 tanks found

Total

Level101%

Value242,906.0 m³

Capacity4,800.0 m³

Free947.0 m³

Planned delivery amount150.0 m³

Planned disposal amount0.0 m³


Monetary value85,017,100.00 EUR

Done

State	Tank name	Value	Location	Tank type	Free	Product
	Filter	≥ F... ≤ F...	Filter	Filter	≥ F... ≤ F...	Filter
	sim_hysteresis	1,483	Mexiko City		1,517.0	Diesel
	sim_normal	1,720	Maulburg		1,032.0	Diesel
	sim_normal2	800,000	Suzhou		1,760,000.0	Grains
	sim_secondaries	1,483	Mexiko City		917.0	Palm Oil
	sim_secondarie...	241,483	Mexiko City		0.0	Palm Oil
	sim_short_term	1,483	Mexiko City		917.0	Milk
	sim_tank_freeze	1,483	Aurangabad	SILOTYP A	917.0	Grains
	sim_tank_recy...	10,000.0	Manchester		310,000.0	Waste Water
	sim_tank_recy...	0.9 t	Mexiko City		2,399.1	Ammoniak
	sim_temperature	90.0 °C	Aurangabad		30.0	Grains

Exibição de dados de análise - Área de trabalho de análise

No local de trabalho **Análise**, o usuário pode visualizar os principais números para as entradas e saídas de tanques individuais em forma de dados e gráficos. Usando esses dados e gráficos, tendências passadas podem ser analisadas e usadas como base para planejamento futuro. Todas as informações podem ser exportadas em formato Excel. O usuário também pode imprimir os gráficos.

 Este módulo do software está incluído somente no pacote de aplicação **Logistics**.



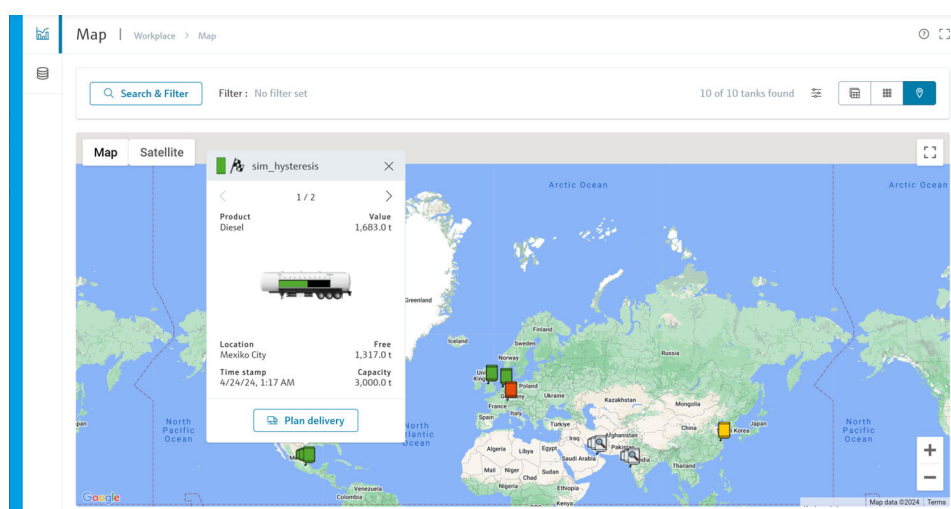
Exibição da localização do tanque no mapa - Área de trabalho do mapa

No local de trabalho **Mapa**, o usuário pode visualizar as localizações de tanques individuais em um mapa geral (Google Maps). Os tanques podem ser filtrados por nome de tanque, grupo de tanques, produto, fornecedor e localização. Os tanques podem ser filtrados por nome de tanque, grupo de tanques, produto, localização e outros dados mestres. Se você selecionar um tanque, o widget é aberto a partir da visualização gráfica do tanque. O widget mostra o nível no tanque e informações adicionais como produto, capacidade e data e horário do último valor medido.

Ao clicar no ícone do tanque, você navega diretamente para os detalhes do tanque. Consulte a seção "Detalhes do tanque".



Este módulo do software está incluído somente no pacote de aplicação **Logistics**.



Gestão de usuários

Funções do usuário

O sistema permite o acesso apenas com um nome de usuário e senha.

Os usuários e suas permissões relevantes são definidos no item de menu **Função do usuário**. Cada função de usuário compreende uma variedade de funções e permissões. Diferentes permissões podem ser atribuídas a cada usuário através da especificação de uma função de usuário. O acesso dos usuários individuais a grupos específicos de tanques, silos e recipientes pode ser gerenciado através dos dados mestres.

O SupplyCare Hosting oferece as seguintes funções do usuário: autorização para criar e editar dados mestres, operador, somente privilégios de leitura, agendador e configurador de tanque de produto.

Configurações

Configuração de dados mestre

Os dados mestre são a base de qualquer sistema de gestão de estoque. O menu **Configuration** pode ser usado para gerenciar, entre outros, os seguintes dados mestres:

- Usuários
- Tanques
- Tanques agregados
- Tipos de tanque
- Grupos de tanques
- Locais
- Empresas
- Produtos
- Linearizações
- Unidades
- Relatórios

Muitas configurações são críticas, por isso, o acesso geralmente deve ser restrito a funcionários específicos.

Configuração de relatórios

Os relatórios podem ser criados em vários formatos com o assistente de relatório: arquivos do Excel (XLS), arquivos de texto (TXT), arquivos PDF, arquivos CSV ou arquivos XML.

Os relatórios podem ser distribuídos por diretório, por HTTP, por FTP ou por e-mail.

Visão geral do sistema técnico

Instalação e escopo de entrega

Nenhuma instalação é necessária, pois o software é executado como um serviço na nuvem na infraestrutura da Endress+Hauser. Somente uma conexão com a Internet com um navegador de internet padrão é necessária para operar o software. Consulte a seção "Requisitos do sistema".

Redundância e disponibilidade

O SupplyCare Hosting oferece a hospedagem confiável e segura dos dados do cliente. Ao operar servidores redundantes em diferentes locais, a Endress+Hauser protege a aplicação contra tempos de inatividade indesejados.

Os componentes redundantes críticos da aplicação tornam o sistema resiliente e tolerante a falhas. A continuidade dos negócios de clientes está, portanto, efetivamente protegida, já que o sistema continuará operando mesmo que componentes individuais falhem (ainda que muito raramente).

A não ser que explicitamente acordado em contrário, aplicam-se as condições de disponibilidade indicadas no Service Level Agreement associado.

Segurança

Mecanismos de segurança de última geração protegem a integridade dos dados comunicados entre o SupplyCare Hosting, as interfaces e as fontes de dados.

A comunicação no servidor de rede da Endress+Hauser e nas interfaces API de hospedagem é realizada via HTTPS. Para a interface de dados, o nível de segurança depende da interface de comunicação selecionada e das tecnologias integradas ao gateway.

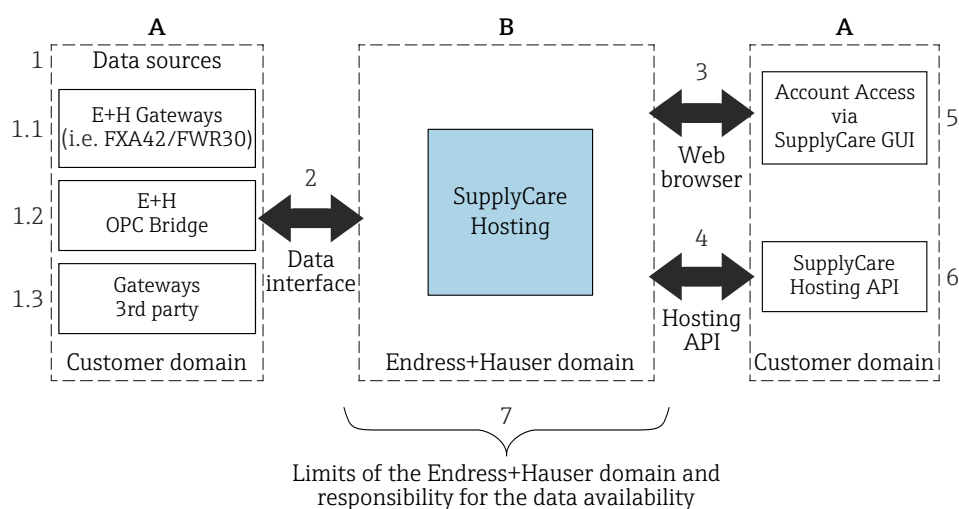
Todo acesso aos dados dentro do SupplyCare Hosting, bem como a execução de operações, exige autorizações.

Para executar operações dentro do SupplyCare Hosting, o usuário deve possuir:

- A autorização necessária através do privilégio de executar uma operação (função)
- A autorização necessária através de um direito de acesso ao objeto em questão (contrato autorizado)

Visão geral do sistema

Ponto de transferência de responsabilidade



A0057506

- A Domínio do cliente
 B Domínio da Endress+Hauser
 1 Origem dos dados
 1.1 Gateways da Endress+Hauser (por ex., FXA42 ou FWR30)
 1.2 OPC Bridge da Endress+Hauser
 1.3 Gateways de terceiros
 2 Interface de dados
 3 Navegador de internet
 4 API de hospedagem
 5 Acesso à conta via SupplyCare GUI
 6 API SupplyCare Hosting
 7 Limites do domínio e responsabilidade da Endress+Hauser quanto à disponibilidade de dados

Os clientes usam a internet para se conectar ao sistema de hospedagem da Endress+Hauser. O ponto de transferência de responsabilidade para a comunicação de dados entre a infraestrutura de TI do cliente e o sistema de hospedagem operado pela Endress+Hauser está descrito no diagrama acima.

A Endress+Hauser é responsável pelos seguintes resultados e serviços:

- Operação da aplicação SupplyCare Hosting
- Fluxo de processo nas interfaces entre o domínio da Endress+Hauser e o domínio do cliente de acordo com protocolos e definições relevantes, desde que esteja dentro da esfera de influência da Endress+Hauser. Tais processos são, por exemplo, armazenamento, processamento e entrega de dados.

A Endress+Hauser não é responsável por falhas que ocorram fora do domínio da Endress+Hauser (por ex., problemas de conexão com a internet, falha da infraestrutura de TI no lado do cliente, etc.).

Interfaces que conectam o domínio da Endress+Hauser com o domínio do cliente podem incluir:

- Interface de dados
- Servidor de rede da Endress+Hauser (acessado através de um navegador de internet)
- API de hospedagem

As interfaces possuem as seguintes características e funções:

- A **interface de dados** representa o limite do domínio para entrada de dados. A interface de dados atua aqui como um substantivo coletivo para diferentes tipos de interfaces que podem ter a seguinte forma:
 - Interface M2M para comunicação máquina-máquina
 - Servidor de e-mail da Endress+Hauser para e-mail
 - RawData Queue para FTP e HTTP
- O **servidor de rede da Endress+Hauser** fornece o ambiente de computador para a interface gráfica de usuário do SupplyCare (Hosting), que é usada pelos usuários do cliente para acessar seus dados de estoque e configurações individuais. O servidor de rede da Endress+Hauser está localizado dentro do domínio da Endress+Hauser e é acessado por meio de um navegador de internet.
- A **API de hospedagem** permite a troca de dados entre o SupplyCare Hosting e um sistema do cliente (por ex. sistema ERP). Isso se concentra principalmente nos casos de uso de troca de dados medidos e sincronização de dados mestres (tanques, locais, produtos etc.). Para mais informações, consulte a documentação especial da API do SupplyCare Hosting (SD03269S).

Opções de interface de dados

M2M

Opção 1 e **método preferido**: os gateways enviam seus dados medidos diretamente para a solução de hospedagem da Endress+Hauser através de uma interface de máquina-máquina (M2M). Esse método é preferido porque não requer nenhuma infraestrutura ou acessório adicional para gateways estacionários no lado do cliente, exceto pela conexão com a Internet com as permissões habituais para tráfego de saída em portas HTTP/HTTPS.

E-mail

Opção 2: Os gateways transferem os dados medidos para o SupplyCare através de um e-mail para o servidor de e-mail da Endress+Hauser, utilizando o protocolo SMTP.

O SupplyCare Hosting coleta os e-mails e extrai os dados medidos incorporados dentro dos e-mails.

O servidor SMTP não é parte do escopo padrão de entrega.

Polling HTTP

Opção 3: Os gateways são consultados (ou "polled") diretamente pelo SupplyCare para recuperar os dados medidos entregues. Como pré-requisito, os gateways devem estar disponíveis através da Internet com um endereço IP v4 estático.

A configuração de um endereço IP estático não é parte do escopo de entrega padrão.

Opções de interface "API de hospedagem"

API de hospedagem

Opção 4 e **método preferido**: os serviços de API do SupplyCare são baseados no HTTP REST e, portanto, os métodos padrão como GET, POST, PUT, PATCH e DELETE são usados. O formato de serialização de dados usado para qualquer solicitação à API ou respostas da API é o JSON.

Transmissão proveniente dos gateways

Em aplicações típicas de gestão de estoque, os dados são transmitidos várias vezes por dia. Uma taxa de transmissão de dados mais alta (= intervalos menores) pode levar a altos volumes de dados, e cada gateway deve ser verificado quanto à sua adequação para altas taxas de transmissão. Por essa razão, a Endress+Hauser reserva-se o direito de redefinir os intervalos de transmissão e medição mais curtos que 15 minutos de volta a 15 minutos se a configuração tiver sido feita sem consultar a Endress+Hauser.



Se forem necessárias taxas de transmissão de dados mais altas, entre em contato com a Endress+Hauser. www.addresses.endress.com

Requisitos do sistema

Especificações recomendadas

Navegador para área de trabalho:

- Microsoft® Edge 128 (ou superior)
- Mozilla Firefox 130 (ou superior)
- Google Chrome™ 128 (ou superior)

Navegador para dispositivos móveis:

- Google Chrome™ 128 (ou superior)
- Safari® no iOS 18 (ou superior)

Esses são os navegadores com suporte oficial recomendados pela Endress+Hauser para a aplicação SupplyCare Hosting. O uso de qualquer outra versão ou tecnologia de navegador pode resultar em funcionalidades e visualização limitadas.

A resolução mínima suportada é 375 × 667 pixels. As características de exibição da interface de usuário do SupplyCare são determinadas pela resolução selecionada para o navegador, e não pela resolução máxima possível para o terminal.

Informações necessárias do cliente

Informações sobre a aplicação

Para criar uma conta para um cliente, a Endress+Hauser precisa de informações sobre a aplicação do cliente. A Endress+Hauser usa checklists para consultar as informações necessárias sobre tanques, gateways, usuários e outros assuntos. Dependendo do contrato, o cliente ou a Endress+Hauser podem criar os tanques e configurar os gateways.

Ao celebrar um contrato de licença para o SupplyCare Hosting, o cliente concorda em preencher as checklists com informações precisas e verdadeiras e em fornecer as informações necessárias à Endress+Hauser.

Marcas registradas

Marcas comerciais

As seguintes marcas são marcas ou marcas registradas da Microsoft Corporation nos Estados Unidos e/ou outros países:

Microsoft®, Windows®, Windows Server®

As seguintes marcas são marcas ou marcas registradas da Google LLC:

Google™, Google Chrome™, Google Maps™

As seguintes marcas são marcas ou marcas registradas da Cisco Systems, Inc. e/ou suas afiliadas nos Estados Unidos e outros países:

IOS®

Safari®, iPhone® e iPad® são marcas da Apple® Inc., registradas nos Estados Unidos e em outros países.


Aviso legal sobre marcas registradas

Todos os nomes de empresas e/ou produtos e/ou todos os logos de empresas podem ser nomes fantasia, marcas e/ou marcas registradas da Endress+Hauser, suas afiliadas ou de seus respectivos proprietários aos quais estão associados.

Documentação

Os seguintes tipos de documentação estão disponíveis na área de downloads do site da Endress+Hauser (www.endress.com/downloads), dependendo da versão do equipamento::

Tipo de documento	Objetivo e conteúdo do documento
Informações técnicas (TI)	Auxílio de planejamento para seu equipamento O documento contém todos os dados técnicos sobre o equipamento e fornece uma visão geral dos acessórios e outros produtos que podem ser solicitados para o equipamento.
Resumo das instruções de operação (KA)	Guia que o leva rapidamente ao 1º valor medido O Resumo das instruções de operação contém todas as informações essenciais desde o recebimento até o comissionamento inicial.

Tipo de documento	Objetivo e conteúdo do documento
Instruções de operação (BA)	Seu documento de referência As instruções de operação contêm todas as informações necessárias em várias fases do ciclo de vida do equipamento: desde a identificação do produto, recebimento e armazenamento, até a instalação, conexão, operação e comissionamento, incluindo a localização de falhas, manutenção e descarte.
Descrição dos parâmetros do equipamento (GP)	Referência para seus parâmetros O documento oferece uma explicação detalhada de cada parâmetro individual. A descrição destina-se àqueles que trabalham com o equipamento em todo seu ciclo de vida e executam configurações específicas.
Instruções de segurança (XA)	Dependendo da aprovação, instruções de segurança para equipamentos elétricos em áreas classificadas também são fornecidas com o equipamento. Elas são parte integral das instruções de operação.  A etiqueta de identificação indica que Instruções de segurança (XA) se aplicam ao equipamento.
Documentação complementar de acordo com o equipamento (SD/FY)	Siga sempre as instruções à risca na documentação complementar. A documentação complementar é parte integrante da documentação do equipamento.



www.addresses.endress.com
