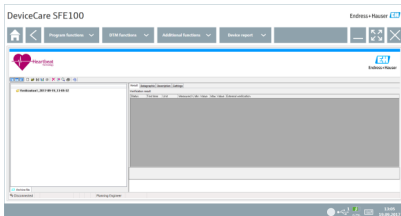
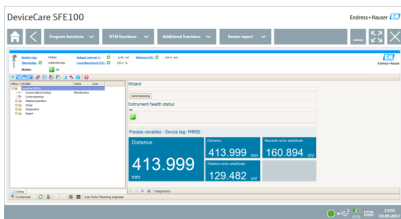
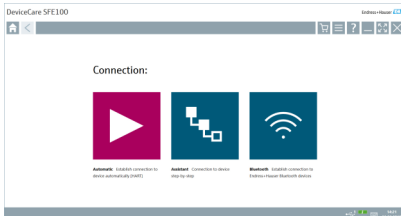


技术资料

DeviceCare SFE100

Endress+Hauser 设备组态设置



使用现场总线通信和 Endress+Hauser 服务协议的设备组态设置软件

应用

DeviceCare 是 Endress+Hauser 研发的调试软件，专用于 Endress+Hauser 设备的组态设置。通过点对点，或点对总线连接设置装置中的所有智能设备。软件可以显示状态信息，帮助用户简便有效地监控设备。自动功能和向导可以引导用户轻松完成所需操作。菜单操作便捷，用户能够清晰直观地访问现场设备。

优势









- 安装方便快捷，在线升级应用程序，一键式连接设备
- 自动识别硬件和升级驱动程序
- 可以通过 DTM 文件设置设备，支持心跳自校验
- 可选多种显示语言，支持平板电脑触屏操作
- 支持 HART、PROFIBUS DP/PA、FOUNDATION Fieldbus、IO-Link、Modbus、CDI 通信以及 Endress+Hauser 服务接口
- 支持调制解调器 (USB/RS232)、蓝牙、TCP/IP 和 USB 硬件接口
- 可以连接 Endress+Hauser Bluetooth 蓝牙设备和 WLAN 设备，尤其适合无线设备设置及诊断

目录

文档信息	3
特定信息图标	3
功能与系统设计	3
功能	3
系统设计	4
用户操作	6
系统集成	6
软件安装及设备连接说明	7
连接 IO-Link 设备	7
订购信息	7
其他文档资料	7
DeviceCare SFE100	7
FieldCare SFE500	7
工厂资产管理	7
注册商标	8

文档信息

特定信息图标

图标	说明
	允许 允许的操作、过程或动作。
	推荐 推荐的操作、过程或动作。
	禁止 禁止的操作、过程或动作。
	提示 附加信息。
	参考文档
	参考页面
	参考图
	目视检查

功能与系统设计

功能

DeviceCare 是 Endress+Hauser 的免费设备组态设置软件，可以安装设备对应的 DeviceDTM 文件。DeviceCare 支持各类通信协议和 Endress+Hauser 服务协议，可以连接 Endress+Hauser Bluetooth 蓝牙设备。设备通过合适的接口直接连接，例如调制解调器（点对点连接）、总线系统（点对总线连接）或无线连接（WLAN/蓝牙）。

软件使用对象是尚未采用数字工厂网络的客户和 Endress+Hauser 维修工程师。DeviceCare 界面直观，操作简单，可以安装在运行 Windows 操作系统的个人计算机、笔记本电脑或平板电脑上使用。

支持的现场设备和通信协议

Endress+Hauser 现场设备

- HART
- PROFIBUS DP/PA
- PROFINET
- FOUNDATION Fieldbus
- Modbus
- IO-Link

Endress+Hauser 服务协议

- CDI
- ISS
- IPC
- PCP

 连接 IO-Link 设备: →  7

DeviceCare 支持以下通信方式：

通信方式	接口/调制解调器/网关	是否允许在非危险区中使用？	是否允许在危险区中使用？
HART	Commubox FXA195 (4 ... 20 mA)	是	否
	VIATOR 蓝牙调制解调器 (4 ... 20 mA)	是	是
	Memograph RSG45 高级数据管理仪 (4 ... 20 mA)	是	否
	VIATOR USB 调制解调器 (4 ... 20 mA)	是	否
	VIATOR Power USB 调制解调器	是	否
	FieldPort SFP50 调制解调器	是	是
	Fieldgate SFG250 模块化网关	是	否
PROFIBUS	Softing PROFIusb 通信接口	是	否
	Softing PBpro USB 通信接口	是	否
	FieldPort SFP50 调制解调器	是	是
	Fieldgate SFG500 智能网关	是	否
	Thorsis isPro USBv4	是	否
PROFINET		不适用	不适用
FOUNDATION Fieldbus	NI USB 通信接口	是	否
	Softing FFusb 通信接口	是	否
	FieldPort SFP50 调制解调器	是	是
蓝牙		不适用	不适用
Modbus	Modbus 串行通信接口	不适用	不适用
	Modbus TCP	不适用	不适用
WirelessHART	WirelessHART 适配器 SWA70	是	是
	Fieldgate SWG70 WirelessHART 网关	是	是
Endress+Hauser 服务接口	Commubox FXA291 调制解调器	是	否
	Commubox FXA193 服务接口	是	否
	TXU10 V2 仪表调试通信模块	是	否
	TXU10 V1 仪表调试通信模块	是	否
	CDI 服务接口 (USB)	是	否
	CDI 服务接口 (TCP/IP)	是	是
IO-Link	FieldPort SFP20 通信接口	是	否
	Turck IO-Link 主站	是	遵照制造商的说明进行操作

点对点连接 HART 现场设备

如下图所示，通过 FXA195 USB/HART 调制解调器点对点连接 HART 现场设备。将 FXA195 连接至计算机后，DeviceCare 即自动连接设备。

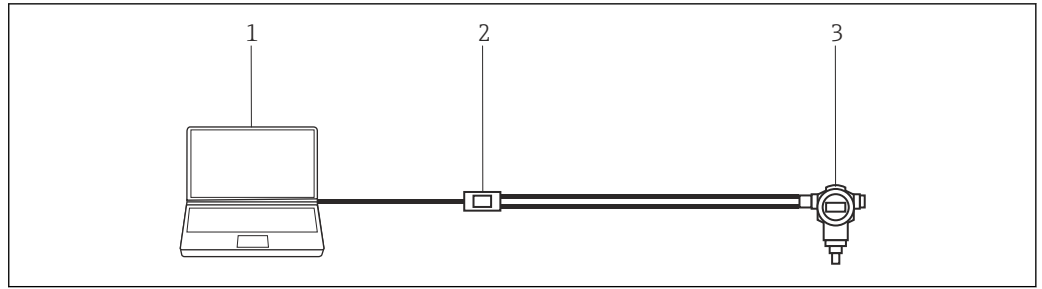


图 1 点对点连接 HART 现场设备

- 1 DeviceCare
- 2 FXA195 HART 调制解调器
- 3 现场设备

只有在回路中接入阻值不低于 250 Ω 的通信电阻，方可与 HART 设备建立通信。具体方法取决于系统架构和所用电源。请仔细阅读 FXA195 的文档资料。

点对总线连接 PROFIBUS 总线设备

如下图所示，通过西门子 DP/PA Link 或 Pepperl+Fuchs SK3 连接 PROFIBUS DP 总线设备和 PROFIBUS PA 总线设备。

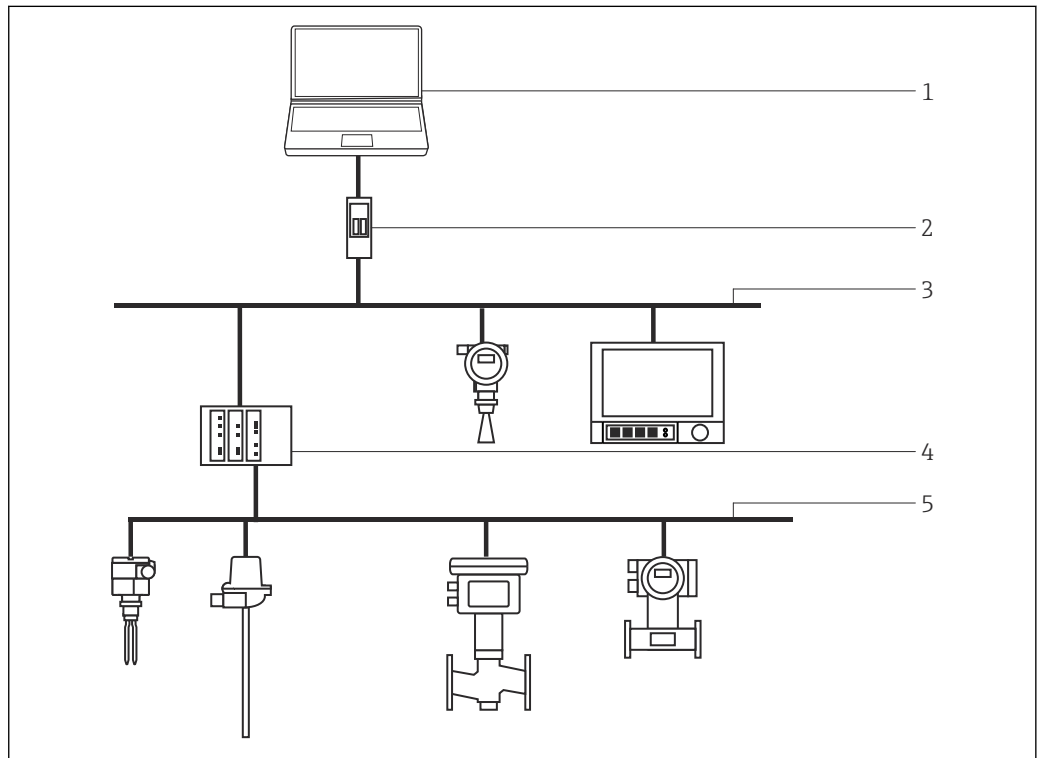


图 2 点对总线连接 PROFIBUS 总线设备

- 1 DeviceCare
- 2 Fieldgate SFG500
- 3 PROFIBUS DP 总线
- 4 段耦合器
- 5 PROFIBUS PA 总线

点对点连接 IO-Link 设备

如下图所示，通过 FieldPort SFP20 通信接口点对点连接 IO-Link 设备和笔记本电脑。通过 M12 接头直接接入 IO-Link 设备。

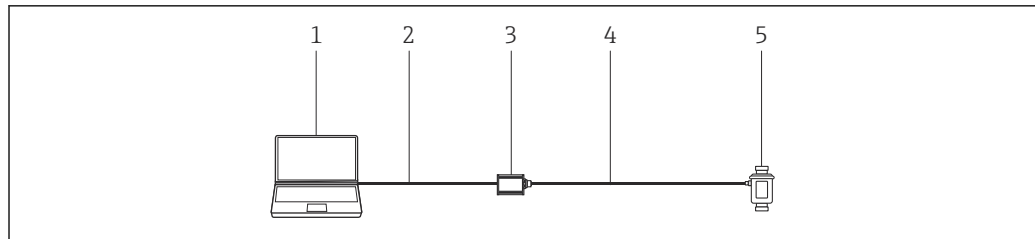


图 3 点对点连接 IO-Link 设备

- 1 DeviceCare
- 2 USB 电缆
- 3 FieldPort SFP20
- 4 IO-Link/M12-M12 连接头
- 5 IO-Link 设备

通过 CDI 接口点对点连接设备

如下图所示，通过 FXA291 调制解调器（CDI 接口）点对点连接设备。将 FXA291 连接至计算机后，DeviceCare 即自动连接设备。

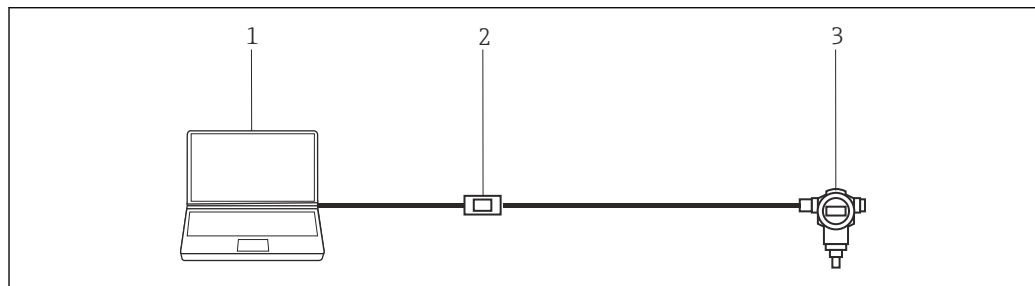


图 4 通过 CDI 接口点对点连接设备

- 1 DeviceCare
- 2 FXA291 调制解调器（CDI 接口）
- 3 现场设备

用户操作

- 标准可配置 Windows 图形用户界面，带图标、快捷方式等
- 硬件：Windows PC、笔记本电脑、平板电脑
- 支持操作系统：Windows 8.1 和 Windows 10 (32/64 位)
- 自动或通过设置向导连接 Endress+Hauser 设备
- 可在 DeviceCare 中选择的语言：阿拉伯语 (AR)、中文 (ZH)、捷克语 (CS)、荷兰语 (NL)、英语 (EN)、芬兰语 (FI)、法语 (FR)、德语 (DE)、印度尼西亚语 (ID)、意大利语 (IT)、日语 (JA)、韩语 (KO)、波兰语 (PL)、葡萄牙语 (PT)、俄语 (RU)、西班牙语 (ES)、瑞典语 (SV)、泰语 (TH)、土耳其语 (TR)、越南语 (VI)
- DTM 用户界面和语言取决于现场设备和制造商

系统集成

系统要求

操作系统

版本	是否支持 DeviceCare
Windows 11 专业版	支持
Windows 11 企业版	支持

硬件要求

硬件	推荐配置
处理器	Intel Core i3/i5/i7 处理器 (≥ 1.8 GHz)
内存	不小于 4 GB
硬盘	约 2 GB 剩余空间
最低屏幕分辨率	1280 x 768, 64,000 色
蓝牙	如需通过蓝牙设置 Endress+Hauser 设备, 应配备低功耗蓝牙接口 (版本不低于 4.0)

软件要求

- Microsoft .Net 3.5
- Microsoft .Net 4.x
- PDF 阅读器

软件安装及设备连接说明

必需的 USB 驱动程序和 CommDTM 文件已随 DeviceCare 自动安装。

取决于具体设备型号, 遵照以下步骤操作:

- 选择并安装设备对应的 DeviceDTM 文件
- 安装 PDF 打印软件, 用于保存设备报告
- 连接 SFG500 和 SWA70 需要安装相应 Endress+Hauser 设备驱动程序
- 连接西门子 DP/PA Link 需要安装相应 DTM 文件
- 安装 Modbus 通信所需的 DTM 文件

连接 IO-Link 设备

连接 IO-Link 设备时, 必须遵照以下步骤操作:

- 如需使用 FieldPorts SFP20, 应同时安装 IO-Link CommDTM SFP20
- 如需通过 IODD 文件设置设备, 应同时安装 IODD Interpreter DTM
- 通过 IODDFinder 搜索 IO-Link 设备驱动程序 (IODD 文件) 并下载
- 将 IODD 文件添加到 IODD DTM Configurator 中
- 使用 IODD Interpreter 处理 IODD 文件

FieldPort SFP20 作为笔记本电脑和 IO-Link 设备之间的通信接口。IODD Interpreter DTM 解析 IODD DTM Configurator 中列举的 IODD 文件, 将其中包含的信息供 DeviceCare 使用, 类似于通过 DeviceDTM 文件提供参数。



- 登陆网站下载 Endress+Hauser 软件: <https://software-products.endress.com>
- IODDFinder: <https://ioddfinder.io-link.com>

订购信息

详细订购信息可通过以下渠道获得:

- 进入 Endress+Hauser 网站上的 Configurator 产品选型软件: www.endress.com/SFE100
- 咨询 Endress+Hauser 销售中心: www.addresses.endress.com

其他文档资料

DeviceCare SFE100

《创新手册》IN01047S

FieldCare SFE500

- 《简明操作指南》KA01303S
- 《操作手册》BA00065S
- 《技术资料》TI00028S
- 《FieldCare 项目教程》SD01928S
- 《竞争力手册》CP00001S

工厂资产管理

《产品综合应用手册》FA00024S

注册商标

PROFIBUS®是 PROFIBUS 用户组织（德国卡尔斯鲁厄）的注册商标。

FOUNDATION Fieldbus™ 是现场通信组织的商标（美国德克萨斯州奥斯汀，邮编：78759）。

HART®、WirelessHART®是现场通信组织的注册商标（美国德克萨斯州奥斯汀，邮编：78759）。

IO-Link®是 IO-Link 组织和 PROFIBUS 用户组织（德国卡尔斯鲁厄）的注册商标，登陆网站查询 IO-Link 详细信息：www.io-link.com。

Modbus 是莫迪康公司的注册商标。

Microsoft®、Windows 10®、Windows 8.1®、Internet Explorer®和 Microsoft 图标是微软公司的注册商标。

其他品牌及产品名称均为相关公司和组织的商标或注册商标。



www.addresses.endress.com
