

Einbauanleitung **Durchflussarmatur Flowfit CPA240**

Dichtungen





Inhaltsverzeichnis

1	Übersicht	3
2	Bestimmungsgemäße Verwendung	5
3	Umbauberechtigte Personen	5
4	Sicherheitshinweise	5
5	Lieferumfang	6
6	Zusätzliche Dokumentation	8
7	Entsorgung	8

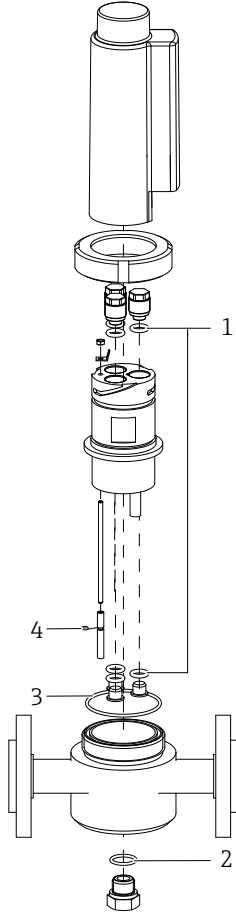
1 Übersicht

1.1 Ersatzteilkits

Diese Einbauanleitung ist für die folgenden Ersatzteilkits gültig:

Nr.	Bezeichnung	Kapitel
50089408	Dichtungs-Set für CPA240-2 EPDM	→  6
50089409	Dichtungs-Set für CPA240-2 Viton (FPM)	
50089410	Dichtungs-Set für CPA240-2 Chemraz (FFKM)	
50089411	Dichtungs-Set für CPA240-2 Fluoraz (FEPM)	
50089412	Dichtungs-Set für CPA240-3 EPDM	→  7
50089413	Dichtungs-Set für CPA240-3 Viton (FPM)	
50089414	Dichtungs-Set für CPA240-3 Chemraz (FFKM)	
50089415	Dichtungs-Set für CPA240-3 Fluoraz (FEPM)	

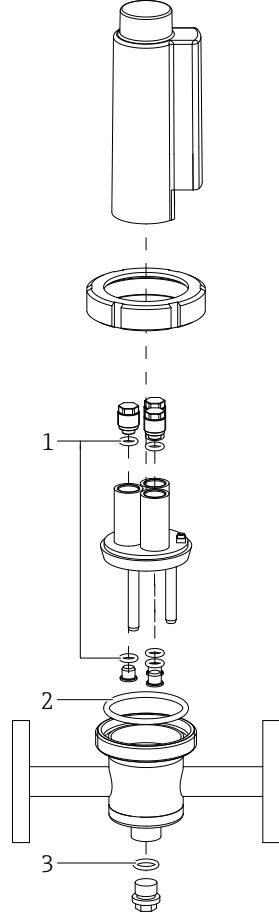
1.2 Übersicht der Komponenten



A0059885

1 Einbaupositionen der O-Ringe, Ausführung CPA240-2 (PVDF)

- 1 O-Ring ID 10,69 W 3,53 AD 17,75
- 2 O-Ring ID 20,29 W 2,62 AD 25,53
- 3 O-Ring ID 66,34 W 2,62 AD 71,58
- 4 O-Ring ID 2,90 W 1,78 AD 6,46



A0059884

2 Einbaupositionen der O-Ringe, Ausführung CPA240-3 (Edelstahl 1.4404)

- 1 O-Ring ID 10,69 W 3,53 AD 17,75
- 2 O-Ring ID 69,22 W 5,33 AD 79,88
- 3 O-Ring ID 17,04 W 3,53 AD 24,10

2 Bestimmungsgemäße Verwendung

- Die Teile der Kits sind ausschließlich als Ersatzteile für Durchflussarmaturen CPA240 zu verwenden. Eine anderweitige Verwendung ist nicht zulässig!
- Nur Originalteile von Endress+Hauser verwenden.
- Im Device Viewer prüfen, ob das Ersatzteil zum vorliegenden Gerät passt.

3 Umbauberechtigte Personen

- Montage, Inbetriebnahme, Bedienung und Wartung der Messeinrichtung dürfen nur durch dafür ausgebildetes Fachpersonal erfolgen.
- Das Fachpersonal muss vom Anlagenbetreiber für die genannten Tätigkeiten autorisiert sein.
- Der elektrische Anschluss darf nur durch eine Elektrofachkraft erfolgen.
- Das Fachpersonal muss diese Einbauanleitung gelesen und verstanden haben und die Anweisungen dieser Einbauanleitung befolgen.
- Störungen an der Messstelle dürfen nur von autorisiertem und dafür ausgebildetem Personal behoben werden.
- Bei Ex-zertifizierten Geräten: Das Fachpersonal muss zusätzlich im Explosionsschutz ausgebildet sein.

 Reparaturen, die nicht in der mitgelieferten Betriebsanleitung beschrieben sind, dürfen nur direkt beim Hersteller oder durch die Serviceorganisation durchgeführt werden.

4 Sicherheitshinweise

WARNUNG

Verletzungsgefahr durch hohen Druck, hohe Temperatur, chemische Gefährdung oder ausströmendes Medium!

- ▶ Vor jeder Wartungsmaßnahme das System drucklos schalten und entleeren.
- ▶ Vor Beginn der Arbeiten die Armatur hinreichend spülen, da sie Mediumsreste enthalten kann.

HINWEIS**Sachschäden durch Lösemittel!**

- ▶ Keine halogenhaltigen organischen Lösemittel und kein Aceton verwenden. Diese Lösemittel könnten Kunststoffteile der Armatur zerstören.

**Rückwirkungen auf den Prozess**

Bevor eine aktive Einrichtung außer Betrieb gesetzt wird, sind die Rückwirkungen auf den Gesamtprozess zu berücksichtigen! Dies gilt insbesondere bei Verwendung der Schaltkontakte, der analogen Signalausgänge oder der Kommunikationsschnittstelle des zugehörigen Messgerätes zur Regelung von Prozessgrößen. Sprechen Sie die Servicearbeiten mit dem Betreiber ab!

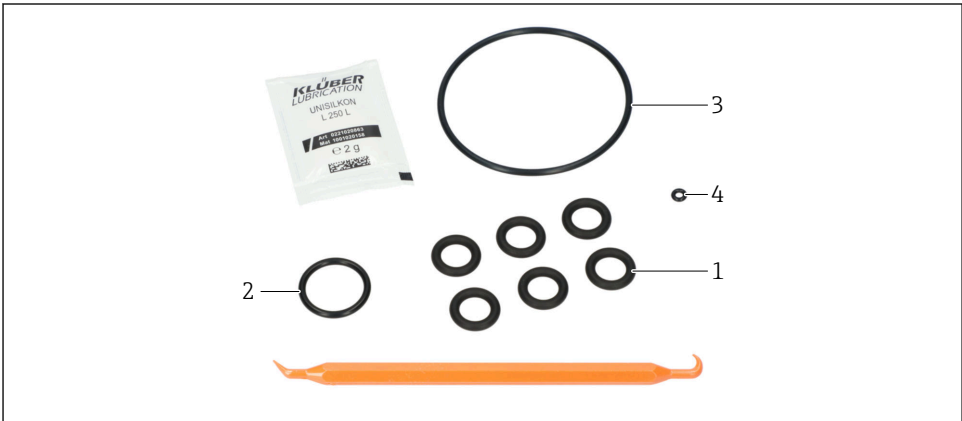


Bei Fragen Endress+Hauser Service kontaktieren: www.addresses.endress.com

5 Lieferumfang

5.1 Dichtungen CPA240-2 PVDF





Das Kit enthält folgende Teile → 3, 6:



A0059882

3 Dichtungen CPA240-2 PVDF

Kit-Nr.	Anzahl	Kit Pos. Nr. → 1, 4 und → 3, 6	Größe
50089408(EPDM) 50089409 (FPM) 50089410 (FFKM) 50089411 (FEPM)	6	1	O-Ring ID 10,69 W 3,53 AD 17,75
	1	2	O-Ring ID 20,29 W 2,62 AD 25,53

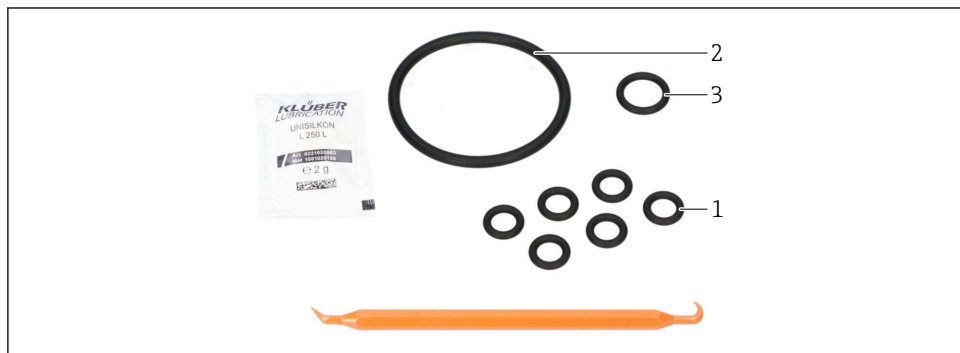
Kit-Nr.	Anzahl	Kit Pos. Nr. →  1,  4 und →  3,  6	Größe
	1	3	O-Ring ID 66,34 W 2,62 AD 71,58
	1	4	O-Ring ID 2,90 W 1,78 AD 6,46

Bei allen Kits sind zusätzlich die folgenden Komponenten enthalten:


- 1x O-Ring-Picker
- 1x Fett Klüber UNISILKON L 2 g
- 1x Kitanleitung





5.2 Dichtungen CPA240-3 Edelstahl 1.4404

Das Kit enthält folgende Teile →  4,  7:



A0059972

 4 Dichtungen CPA240-3 Edelstahl 1.4404

Kit-Nr.	Anzahl	Kit Pos. Nr. →  2,  4 und →  4,  7	Größe
50089412 (EPDM)	6	1	O-Ring ID 10,69 W 3,53 AD 17,75
50089413 (FPM)	1	2	O-Ring ID 69,22 W 5,33 AD 79,88
50089414 (FFKM)	1	3	O-Ring ID 17,04 W 3,53 AD 24,10

Bei allen Kits sind zusätzlich die folgenden Komponenten enthalten:

- 1x O-Ring-Picker
- 1x Fett Klüber UNISILKON L 2 g
- 1x Kitanleitung

6 Zusätzliche Dokumentation

Ausführliche Informationen zu den Geräten finden Sie in den Betriebsanleitungen der Armaturen und den weiteren Dokumentationen, erhältlich über:

- www.endress.com/device-viewer
- Smartphone / Tablet: Endress+Hauser Operations App

7 Entsorgung

7.1 Armaturen

- ▶ Lokale Vorschriften beachten!

7.2 Sensoren



Gemäß der Richtlinie 2012/19/EU über Elektro- und Elektronik-Altgeräte (WEEE) ist das Produkt mit dem abgebildeten Symbol gekennzeichnet, um die Entsorgung von WEEE als unsortierten Hausmüll zu minimieren. Gekennzeichnete Produkte nicht als unsortierter Hausmüll entsorgen, sondern zu den gültigen Bedingungen an Endress+Hauser zurückgeben.



71765066

www.addresses.endress.com
