



사용 설명서 요약 Minicap FTC260

정전용량



본 사용 설명서(요약본)는 기기 사용 설명서를 대체하지 않습니다.
자세한 정보는 사용 설명서와 추가 문서를 참조하십시오.

모든 기기 버전에 대해 제공:

- 인터넷: www.endress.com/deviceviewer
- 스마트폰/태블릿: Endress+Hauser Operations App

기본 안전 지침

제조사 주소

제조사: Endress+Hauser SE+Co. KG, Hauptstraße 1, D-79689 Maulburg or
www.endress.com.

제조 장소: 명판을 참조하십시오.

작업자 요건

작업자는 작업(예: 시운전 및 유지보수)을 수행하기 위해 다음과 같은 요건을 충족해야 합니다.

- ▶ 일정 교육을 받은 전문가가 특정 기능 및 작업과 관련된 자격을 보유해야 합니다.
- ▶ 설비 소유자 및 작업자의 승인을 받아야 합니다.
- ▶ 관련 규정을 숙지해야 합니다.
- ▶ 사용 설명서 및 보조 문서의 지침을 읽고 숙지해야 합니다.
- ▶ 지침을 따르고 일반 정책을 준수해야 합니다.

지정 용도

- 이 기기는 분체용 리미트 스위치로만 사용할 수 있습니다.

- 기기를 잘못 사용하면 위험할 수 있습니다.
- 절연된 공간만 사용하십시오.
- 정품 부품만 사용하십시오.

작업장 안전

기기 작업 시:

- ▶ 국가 규정에 따라 필수 보호 장비를 착용하십시오.

작동 안전

- ▶ 기술적 조건이 적절하고 오류와 결함이 없는 경우에만 기기를 작동하십시오.
- ▶ 오퍼레이터는 기기가 정상적으로 작동하는지 확인할 책임이 있습니다.

제품 안전

이 제품은 최신 안전 요건을 준수하도록 설계되었고, 테스트를 받았으며, 안전하게 작동할 수 있는 상태로 출고되었습니다.

설치

설치 요구사항

필수 공구:

단구 렌치 또는 소켓 렌치 41 AF

- 충전 재료의 흐름이 프로브 쪽을 향하면 안 됩니다.
- 다양한 재료로 구성된 사일로에서 이 기기를 사용할 수 있습니다.
- 설치 위치를 결정할 때 재료 더미와 배출구 깔때기의 예상 경사 각도에 주의하십시오.

외기 온도 범위:

- -40~+70 °C (-40~+158 °F)
- 분진 방폭 버전용: -40~+60 °C (-40~+140 °F)

프로세스 온도:

- -40~+120 °C (-40~+248 °F)
- < 80 °C (176 °F)의 온도에서는 온도 디레이팅을 확인하십시오(기술 정보 참조).
- 분진 방폭 버전용: -40~+80 °C (-40~+176 °F)

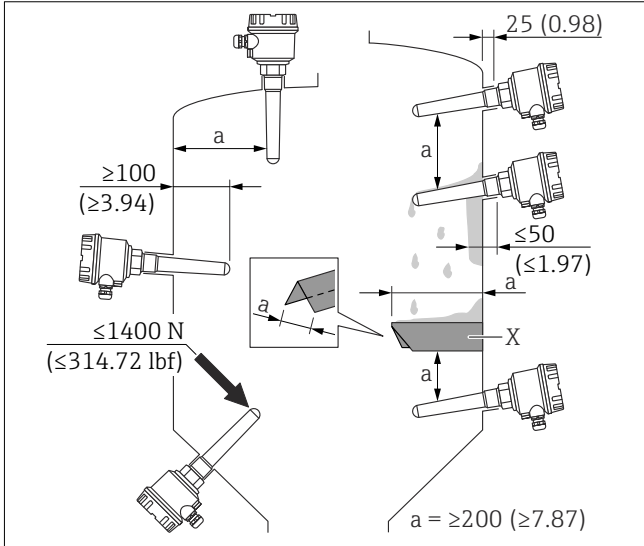
설치 위치

최소 거리: 상호 간섭을 방지하려면 그림에 표시된 두 프로브 끝 사이의 최소 거리를 유지해야 합니다.

설치 위치: 프로세스 유체가 더욱 효과적으로 흐를 수 있도록 프로브 끝이 약간 아래쪽으로 기울어져 있습니다. 최소 검출을 위해 기기를 사용할 경우 재료 배

출 시 무너지는 더미나 프로브 로드의 심한 변형으로부터 프로브 로드를 보호하기 위해 보호 커버를 사용하십시오.

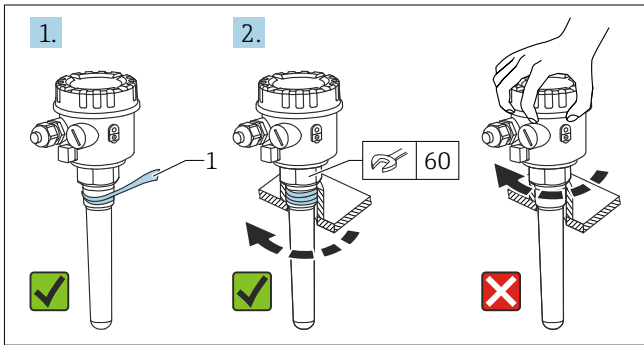
하중 지지력: 최소 검출을 위해 사용할 경우 프로브 로드의 최대 측면 하중 지지력을 고려해야 합니다. 따라서 최소 검출은 프로세스 유체가 효과적으로 아래로 자유롭게 흐르는 경우에만 사용할 수 있습니다.



☐ 1 사일로에 설치 중 최소 거리 mm(inch); x: 보호 커버

계기 설치

1. 계기의 나사 주위에 PTFE 테이프를 감으십시오.
2. 계기를 장착하십시오. 육각 너트만 조이십시오. 단구 렌치를 사용하십시오.



☐ 2 계기 장착

전기 연결



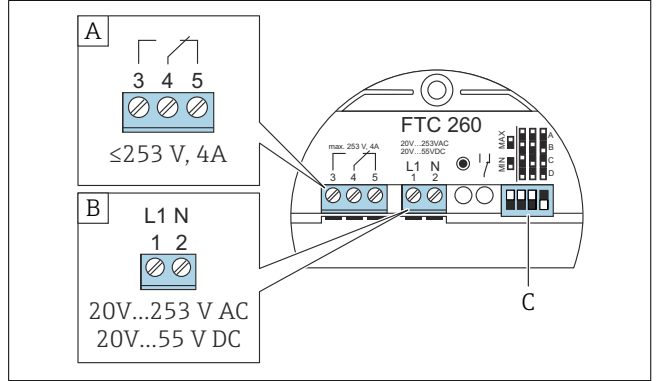
연결 오류로 인한 폭발 위험.

- ▶ 관련 국가 표준을 준수하십시오.
- ▶ 안전 지침(XA)의 사양을 준수하십시오.
- ▶ 전원 공급 장치가 명판의 정보와 일치하는지 확인하십시오.

- ▶ 연결하기 전에 공급 전압을 끄십시오.
- ▶ 분진 방폭 환경에서 계기를 사용할 경우 전위 보상을 연결하십시오(PAL).

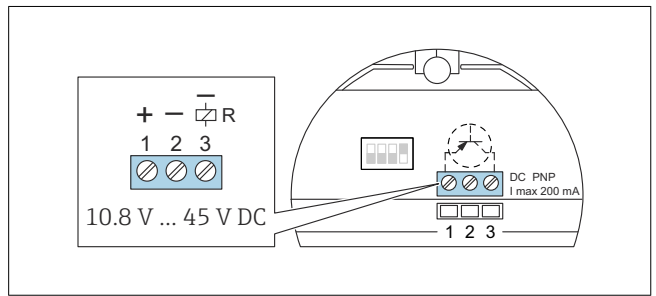
i 계기가 간섭 없이 안전하게 작동하려면 금속 또는 철근 콘크리트 벽으로 접지된 사일로에 연결해야 합니다. 비전도성 재료로 만들어진 사일로의 경우, 계기의 외부 접지 연결은 사일로 근처의 접지된 전도성 부품에 연결해야 합니다. 주전원 연결의 보호 접지는 계기의 내부 접지 연결에 연결할 수 있습니다. 시중에서 판매되는 설치 케이블을 연결에 사용할 수 있습니다. EMC에 관한 일반 정보(테스트 절차, 설치 권장사항)는 TI00241F/00/EN을 참조하십시오.

계기 연결



☐ 3 AC 또는 DC 연결부와 릴레이 출력이 있는 계기

- A 릴레이 연결
- B AC 또는 DC 연결부
- C DIP 스위치(초기 설정)



☐ 4 DC 연결부가 있는 계기

DIP 스위치를 통해 계기를 구성합니다(보조 문서 참조).

방진방수 등급 보장

IEC 60529에 따라 테스트

- 플라스틱 하우징: IP66; Type 4 외함
- 알루미늄 하우징: IP66; Type 4x 외함