



Kratka navodila za uporabo HAW569-AA2B, HAW569-DA2B

Prenapetostna zaščita za namestitvev v procesnem okolju

Osnovna varnostna navodila

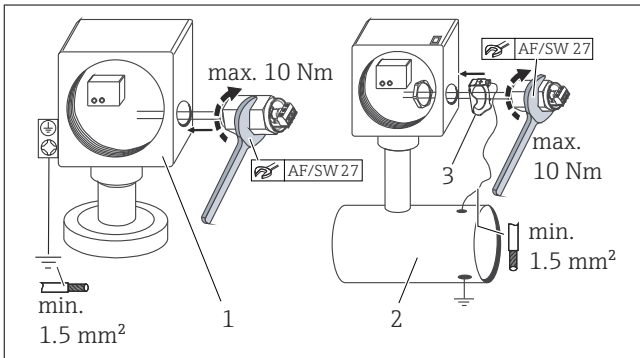
Namestitvev in električno priključitev naprave sme izvesti le električar. Upoštevajte nacionalne predpise in varnostne zahteve. Pred namestitvijo preverite, ali so na napravi morda prisotne kakšne zunanje poškodbe. Če opazite kakršne koli poškodbe ali druge pomanjkljivosti, naprave ne smete namestiti. Napravo lahko uporabljate le v okviru pogojev, ki so določeni in opisani v teh navodilih za namestitvev. Obremenitve, ki presegajo navedene vrednosti, lahko uničijo napravo in električno opremo, ki je nanjo priključena. Pri poseganju v napravo ali njenem spreminjanju garancija preneha veljati. Če je treba iz

obratovalnih razlogov izolirati/osamiti zaščitni vodnik, je priporočljiva posredna ozemljitev zaščitnega oklopa. → 1

Če priključna sponka za zaščitni oklop (srednja sponka) na vhodni strani ni povezana, pomeni, da ta nima nobene funkcije. Napravam za uporabo v nevarnih območjih (HAW569-DA2B) je priložena ločena Ex dokumentacija. Vedno upoštevajte vsa varnostna navodila, ki so podana v njej!

Vgradnja

Vgradnja naprave



- 1 Vgradnja v industrijsko ohišje (kovinsko ohišje) brez ozemljitvenega obroča - ozemljitev prek kovinskega ohišja
- 2 Vgradnja v industrijsko ohišje (nekovinsko ohišje) z ozemljitvenim obročem
- 3 Ozemljitveni obroč (na voljo kot pribor)

Navodila za vgradnjo

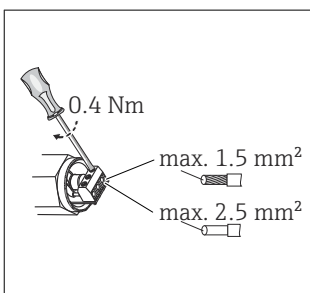
Vgradnja na strani procesa/naprave: notranji navoj M20 x 1,5 / zunanji navoj M20 x 1,5

Legra

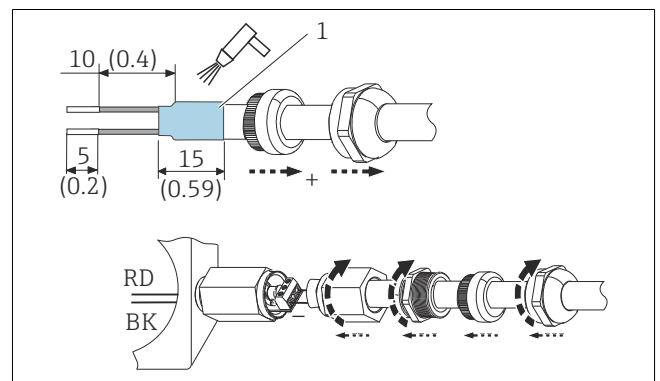
Brez omejitev

Električna vezava

Ozemljitev zaščitnega oklopa

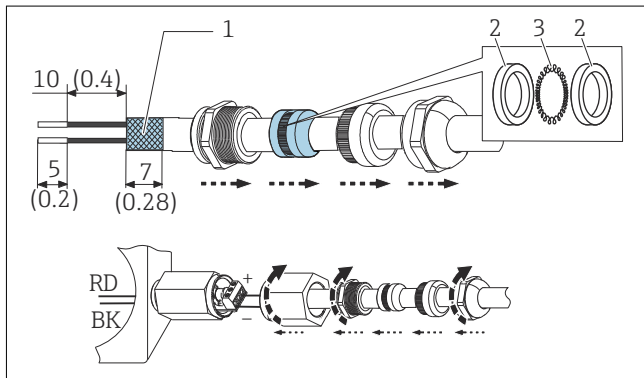


- 1 Splošna navodila



- 2 Brez ozemljitve zaščitnega oklopa

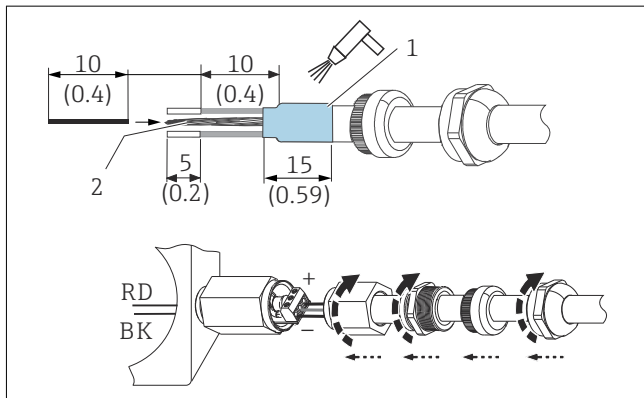
- 1 Termokrčljiva cevka



3 Neposredna ozemljitev zaščitnega oklopa s kabelsko uvodnico EMC (pribor)

- 1 Oklop kabla
- 2 Vzmet
- 3 Podložka

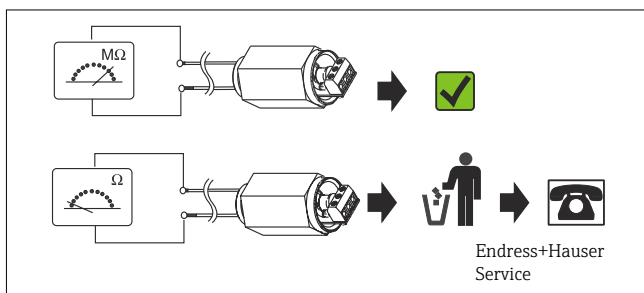
i Podložke in vzmeti so sestavni del kabelske uvodnice. Vzmet zagotavlja stik med oklopom kabla in ozemljitvijo.



4 Neposredna ozemljitev zaščitnega oklopa prek plinskega odvajalnika (ni dovoljeno v nevarnih območjih 'Ex')

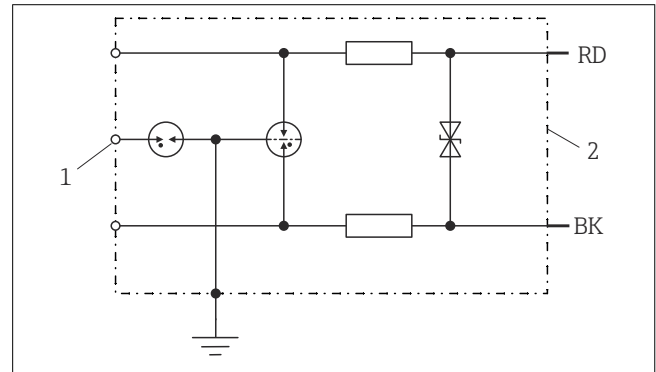
- 1 Termokrčljiva cevka
- 2 Oklop kabla

Prevzem v obratovanje



7 Preizkus delovanja

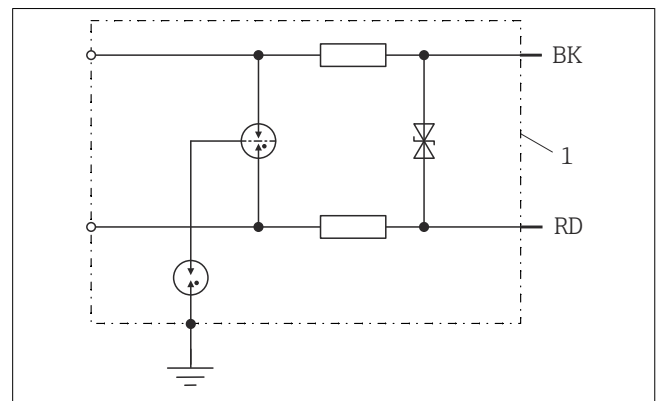
HAW569-AA2B (izvedba za nenevarna območja)



5 Notranje vezje pri izvedbi HAW569-AA2B

- 1 Oklop
- 2 Zaščita

HAW569-DA2B (izvedba za nevarno območje Ex ia)



6 Notranje vezje pri izvedbi HAW569-DA2B

- 1 Zaščita