



Kortfattad bruksanvisning Nivector FTI26 IO-Link

Kapacitans

Dessa instruktioner är en kortversion av användarinstruktionerna och ersätter inte de Användarinstruktioner som finns för enheten.

Detaljerad information om enheten hittar du i Användarinstruktionerna och i den övriga dokumentationen:

Dokumentation för samtliga enhetsversioner hittar du på:

- Internet: www.endress.com/deviceviewer
- Smartphone/pekplatta: *Endress+Hauser Operations app*

Grundläggande säkerhetsinstruktioner

Krav på personal

Personal som utför installation, driftsättning, diagnostik och underhåll måste uppfylla följande krav:

- Utbildade och kvalificerade experter måste ha relevanta kvalifikationer för denna specifika funktion och uppgift
- Vara auktoriserade av anläggningschefen/drifansvarig
- Vara medvetna om regionala och nationella föreskrifter
- Läs och förstå instruktionerna i handboken och tilläggsdokumentationen samt certifikaten (beroende på applikation) innan arbetet påbörjas
- Följa instruktionerna och uppfylla grundläggande krav

Driftpersonalen måste uppfylla följande krav:

- Måste ha rätt utbildning och vara auktoriserade av anläggningsoperatören för uppgiften
- Följa instruktionerna i denna handbok

Avsedd användning

Enheten ska endast användas som nivåvakt för pulveriserade och finkorniga bulkmaterial. Den används för att detektera mini- och maxnivå. Enheten får endast användas till medier som de vätskeberörda delarna är tillräckligt resistenta mot. Gränsvärdena för drifttiden får inte överskridas eller underskridas, se handboken Teknisk information.

Driftsäkerhet

- ▶ Använd endast enheten om den är i gott skick, utan fel och problem.
- ▶ Operatören ansvarar för störningsfri drift av enheten.

Explosionsfarligt område

För att minska skaderisken för personer och anläggning när enheten används i explosionsfarliga områden (t.ex. explosionskydd eller säkerhetsutrustning):

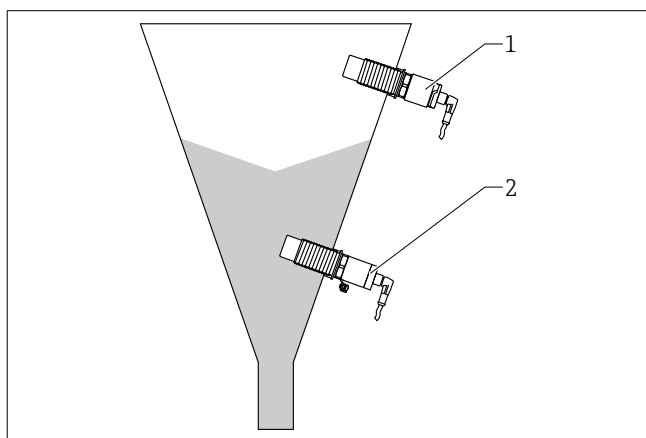
- ▶ Kontrollera att den beställda enheten är godkänd för den avsedda användningen i det explosionsfarliga området med hjälp av den tekniska informationen på märkskylten.

Montering

Monteringskrav

Sidmontering i kärl för bulkmaterial, t.ex. silo

En miniatyrkontaktör, en magnetventil eller ett programmerbart styrsystem (PLC) kan anslutas direkt till nivåvakten.



1 Applikationsexempel

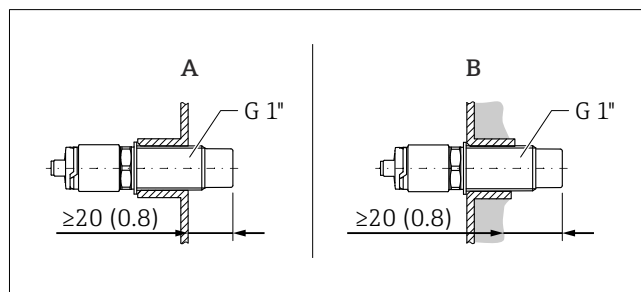
- 1 Överfyllnadsskydd eller övre nivådetektering (MAX)
- 2 Torrkörmingskydd eller detektering av lägre nivå (MIN)

Montera enheten

Verktyg som behövs


- Fast nyckel AF32
- Vid iskruvning, vrid enbart på sexkantsbulten.
- Åtdragningsmoment: 5 ... 12 Nm (3,7 ... 8,9 lbf ft)

Installationsexempel



2 Måttenhet: mm (tum)

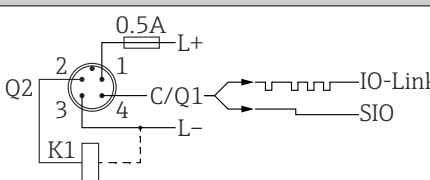
- A Standardinstallation med extern G1"-gångad adapter
 B Här uppstår påbyggnaden på siloväggen med den interna, G1"-gångade adaptern


 För mer installationsvarianter, se användarinstruktionerna och handboken Teknisk information.

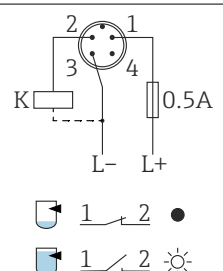
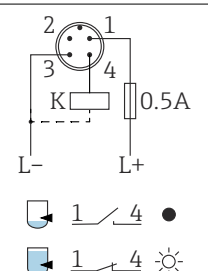
Elanslutning

Ansluta enheten

- Matningsspänning 12 ... 30 V DC
- Enligt IEC/EN 61010 måste en lämplig strömbrytare tillhandahållas för mätenheten.
- Spänningskälla: ofarlig kontaktspänning eller klass 2-krets (Nordamerika).
- Enheten måste användas med en 500 mA-försäkring (trög) som passar för likström i enlighet med IEC 60127-2.
- Beroende på kontaktutgångarnas analys arbetar mätenheten i antingen MAX- eller MIN-läget.

Anslutningstyp	IO-Link med en kontaktutgång
M12-kontakt	 <p>1 Matningsspänning + 2 Likströms-PNP (Q2) 3 Matningsspänning - 4 C/Q1 (kommunikation via IO-Link eller i SIO-läge)</p>

 Andra installationsmetoder är möjliga med tillvalstillbehör.

Anslutningstyp	Driftläge (SIO-läge med fabriksinställning)											
	MAX	MIN										
M12-kontakt	 <p>1 2 ●</p> <p>1 2 ☀</p>	 <p>1 4 ●</p> <p>1 4 ☀</p>										
	<table border="0"> <tr> <td>Symbole</td> <td>Beskrivning</td> </tr> <tr> <td>r</td> <td>Gul lysdiod tänd</td> </tr> <tr> <td>*</td> <td>Gul lysdiod inte tänd</td> </tr> <tr> <td>•</td> <td>Extern last</td> </tr> <tr> <td>K</td> <td></td> </tr> </table>		Symbole	Beskrivning	r	Gul lysdiod tänd	*	Gul lysdiod inte tänd	•	Extern last	K	
Symbole	Beskrivning											
r	Gul lysdiod tänd											
*	Gul lysdiod inte tänd											
•	Extern last											
K												

För mer information om driftsättning, se användarinstruktionerna.