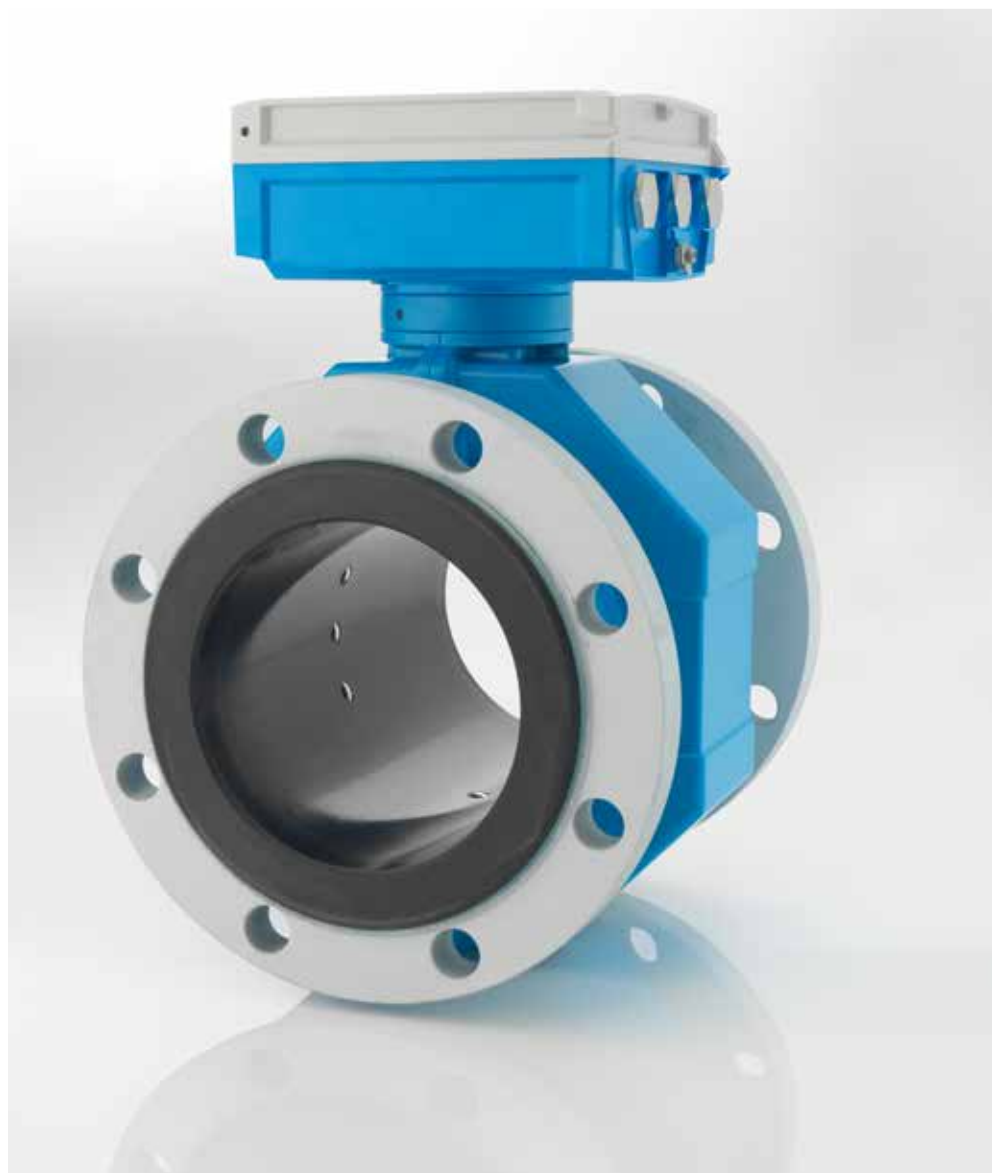


Proline Promag W 10/300/400/500 Sans longueur droite amont / aval à passage intégral

Le premier débitmètre
électromagnétique au monde
pour des mesures sans restriction

Mesure fiable - indépendamment du profil d'écoulement et de l'emplacement de montage

- Le premier et unique débitmètre électromagnétique sans longueur droite d'entrée ou sortie (0 x DN) sans restriction de la conduite (passage intégral) et donc sans perte de charge
- Valeurs mesurées fiables grâce à l'analyse et au traitement des signaux innovants
- Installation directement après les coudes, idéale pour les espaces restreints et sur les skids
- Débitmètre le plus performant pour toutes les applications dans la distribution d'eau ainsi que le traitement des eaux usées
- Débitmètre optimisé pour l'industrie avec agréments d'eau potable reconnus au niveau international
- Heartbeat Verification pour un respect fiable des exigences de traçabilité conformément à ISO 9001
- Basé sur des capteurs testés et éprouvés : installés avec succès dans plus de 3 millions d'applications depuis 1977



Caractéristiques techniques

Capteur – Promag W

Diamètres nominaux	DN 25 à 3000 (1 à 120")	Rangeabilité	1000:1
Raccords process	– Brides : EN (DIN), ASME, JIS, AWWA, AS – Brides tournantes : EN (DIN), ASME	Matériaux (revêtements)	Polyuréthane, ébonite, PTFE Tous les revêtements ont des agréments eau potable : KTW Oboro, ACS, NSF 61, WRAS BS 6920
Température de process	-20 à +90 °C (-4 à +194 °F)	Conductivité électrique	≥ 5 µS/cm (liquides en général)
Indice de protection	Standard : IP66/67 (boîtier de type 4X) Option : IP68 (boîtier de type 6P)	Longueurs droites d'entrée/de sortie	0 x DN
Erreur de mesure max.	Standard : ±0,5 % de m. Option : ±0,2 % de m. Directement après coude : ±0,5 % de m.		

Transmetteurs Proline 10



- Transmetteur pour les applications standard avec concept facile d'utilisation
- Fonctionnement optimal avec les appareils mobiles et l'appli SmartBlue ou affichage avec écran tactile

Proline 300



- Transmetteur multifonction pour l'industrie de process et pour les zones explosibles (zone 1)
- Complexité réduite grâce à des E/S librement configurables ; grand choix de bus de terrain

Proline 400



- Transmetteur de pointe pour l'eau et les eaux usées
- Boîtier résistant à la corrosion, en polycarbonate

Proline 500



- Pour l'installation à distance : analogique ou numérique
- Grand choix de bus de terrain avec jusqu'à 4 E/S librement configurables

- Simple d'utilisation via l'afficheur, l'appli SmartBlue, le WLAN ainsi que le serveur web intégré pour une configuration locale rapide sans logiciel et hardware supplémentaires (selon le transmetteur)
- Heartbeat Technology pour une disponibilité maximale de l'installation : autodiagnostic permanent, vérification de l'appareil et surveillance
- Mémoire d'appareil HistoROM : compatibilité d'intégration système complète grâce à la récupération automatique du firmware d'origine à des fins de maintenance

Sous réserve de toute modification

France

Endress+Hauser France
3 rue du Rhin
68330 Huningue
info.fr@endress.com
www.fr.endress.com

Agence Export
3 rue du Rhin
68330 Huningue
Tél. (33) 3 89 69 67 68
Fax (33) 3 89 69 55 27

Agence Paris-Nord
91300 Massy
Agence Ouest
33700 Mérignac

Tél. **N°Cristal 09 69 32 24 24**

APPEL NON SURTAXE

Agence Est
69800 Saint-Priest

Canada

Endress+Hauser Canada
6800 Côte de Liesse
St Laurent, Québec
Tél. (514) 733-0254
Fax (514) 733-2924

Endress+Hauser Canada Ltd
1075 Sutton Drive
Burlington, Ontario
Tél. (905) 681-9292
Fax (905) 681-9444
info.ca@endress.com
www.ca.endress.com

Belgique/Luxembourg

Endress+Hauser Belgium
17-19 Rue Carli
B-1140 Bruxelles
Tél. (02) 248 06 00
Fax (02) 248 05 53
info.be@endress.com
www.be.endress.com

Suisse

Endress+Hauser Suisse
Route de l'industrie, 58
CH-1030 Bussigny
bussigny.ch@endress.com

Endress+Hauser
(Schweiz) AG
Kägenstrasse 2
CH-4153 Reinach
info.ch@endress.com
www.ch.endress.com

Tél. (41) 61 715 75 75