



## Rövid kezelési útmutató Soliphant T FTM20

Szintkapcsoló ömlesztett szilárd anyagokhoz  
Vibronic



Ez a Rövid használati útmutató nem helyettesíti az eszközhöz tartozó Használati útmutatót (KA00227F). Részletes információk a Használati útmutatóban KA00227F és a kiegészítő dokumentációban található.

Minden eszközváltozathoz elérhető innen:

- Internet: [www.endress.com/deviceviewer](http://www.endress.com/deviceviewer)
- Okostelefon/táblagép: Endress+Hauser Operations alkalmazás

### Alapvető biztonsági utasítások

#### Gyártó címe

Gyártó: Endress+Hauser SE+Co. KG, Hauptstraße 1, D-79689 Maulburg vagy [www.endress.com](http://www.endress.com).

Gyártási hely: Lásd az adattáblát.

#### A személyzetre vonatkozó követelmények

Az üzemeltető személyzetnek a következő követelményeknek kell megfelelnie:

- ▶ Szakképzett szakemberek: az adott feladathoz megfelelő szakképesítéssel kell rendelkezniük
- ▶ Rendelkeznek a gyár üzemeltetőjének engedélyével
- ▶ Ismerik a nemzeti előírásokat
- ▶ A munka megkezdése előtt elolvassák és értelmezik az útmutató, a kiegészítő dokumentáció, valamint a tanúsítványok szerinti utasításokat (az alkalmazástól függően)
- ▶ Betartják az utasításokat és az alapvető feltételeket

#### Rendeltetészerű használat

- Az eszköz csak finomszemcsés vagy durvaszemcsés, nem fluidizált ömlesztett szilárd anyagokat tartalmazó silók szintkapcsolójaként használható. A minimum vagy maximum szintek észleléséhez használatos.

- Csak szigeteléssel ellátott eszközöket használjon
- Csak eredeti alkatrészeket használjon

#### Munkahelyi biztonság

Az eszközön és az eszközzel végzett munkák esetén:

- ▶ Viseljen a nemzeti előírásoknak megfelelő egyéni védőfelszerelést.

#### Üzembiztonság

- ▶ Csak akkor működtesse az eszközt, ha az megfelelő műszaki állapotban van és hibamentes.
- ▶ Az üzemeltető felelős azért, hogy az eszköz megfelelő állapotban legyen.
- ▶ Az eszközt csak rendeltetészerűen használja a veszélyes területen (lásd az adattáblát).

#### Termékbiztonság


Ez a termék a jó műszaki gyakorlatnak megfelelően, a legmagasabb szintű biztonsági követelményeknek való megfelelés szerint lett kialakítva és tesztelve, ezáltal biztonságosan üzemeltethető állapotban hagyta el a gyárat.

### Szerelés

#### ÉRTEŚÍTÉS

- ▶ A rúdszondát ne hajlítsa meg, ne rövidítse meg és ne hosszabbítsa meg
- ▶ Vegye figyelembe a lerakódásokat

#### Szerelési követelmények

 Tartsa be a következőket az IEC/EN61010-1 szerint: biztosítson megfelelő áramköri megszakítót az eszközhöz.

#### Környezeti hőmérséklet:

-40 ... +70 °C (-40 ... +158 °F)

#### Folyamat-hőmérséklet:

-40 ... +150 °C (-40 ... +302 °F)

#### Folyamatnyomás:

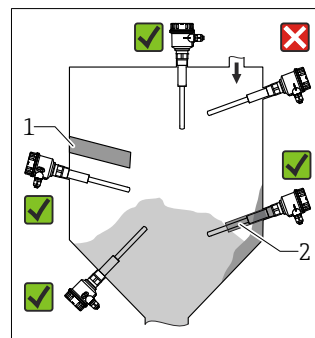
max. 25 bar (362.5 psi)

#### Ömlesztett sűrűség:

min. 200 g/l

#### Részecskeméret:

max. 25 mm (0.98 in)



1 Bármilyen irányban történő beépítés az ömlesztett szilárd anyagok silójába

- 1 Védőtető
- 2 Védőcső

## Az eszköz felszerelése

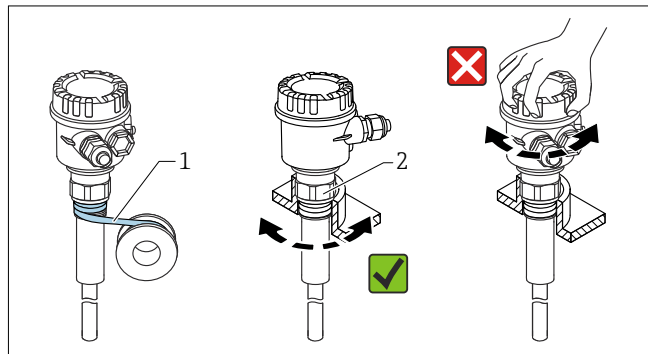
### Szükséges eszközök

Villáskulcs, lásd a feliratot

- Csak a hatlapú anyát húzza meg.
- Nyomaték: 5 ... 12 Nm (3.7 ... 8.9 lbf ft)

### Az eszköz becsavarozása

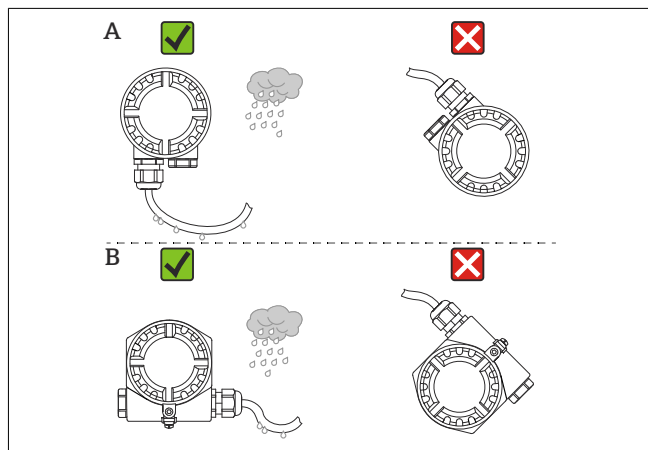
Soha ne forgassa a háznál fogva!



- 1 Tekerje be a menetet PTFE szalaggal.
- 2 NPT 1¼ (AF 1¼ "); R 1 (AF 4 1); NPT 1½ (AF 2 "); R 1½ (AF 50); G 1½ (AF 55)

### A ház beigazítása

- ▶ Igazítsa be a házat úgy, hogy a kábelbevezetésen keresztül esővíz ne juthasson be a házba.



- A F16 ház (poliszter)  
B F18 ház (aluminium)

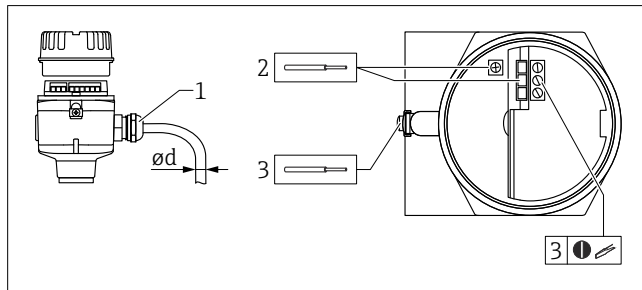
## Elektromos csatlakoztatás

- i** Az alkalmazástól függően az eszköz a különböző elektronikus betétek egyikével van felszerelve, lásd a Műszaki információk című részt.

### Az eszköz csatlakoztatása

#### Szükséges eszközök

- Lapos csavarhúzó (0.6 mm (0.02 in) x 3.5 mm (0.14 in)) a kapcsokhoz
- Megfelelő szerszám AF24/25 (8 Nm (5.9 lbf ft)) síklap távolsággal az M20 kábeltömszelencéhez



- 2 Példa kábelbevezetéssel való csatlakoztatásra, elektronikus betétkapcsokkal

- 1 M20 csatlakozás (kábelbemenettel), példa  
ød Nikkelezett sárgaréz 7 ... 10,5 mm (0,28 ... 0,41 in)  
ød Műanyag 5 ... 10 mm (0,2 ... 0,38 in)  
ød Rozsdamentes acél 7 ... 12 mm (0,28 ... 0,47 in)
- 2 Maximális vezető-keresztmetszet 2,5 mm<sup>2</sup> (AWG14), házban lévő földelő kapocs + az elektronikán lévő kapcsok
- 3 Maximális vezető-keresztmetszet 4,0 mm<sup>2</sup> (AWG12), házon kívüli földelő kapocs (példa műanyag házra, külső védő földelő csatlakozással (PE))

1. Csatlakoztassa az eszközt a használt elektronikus betét csatlakozási rajzának megfelelően, lásd Műszaki információk.
2. Konfigurálja az eszközt a rendeltetés szerinti használatnak megfelelően a használt elektronikus betét segítségével, lásd Műszaki információk.

### Védelmi fokozat biztosítása

Tesztelés az IEC 60529 szerint  
IP66/IP67, NEMA 4X