



사용 설명서 요약 Soliphant T FTM20

분체용 레벨 스위치
진동 전자식



본 사용 설명서(요약본)는 기기 사용 설명서(KA00227F)를 대체하지 않습니다. 자세한 정보는 사용 설명서KA00227F와 추가 문서를 참조하십시오.

모든 기기 버전에 대해 제공:

- 인터넷: www.endress.com/deviceviewer
- 스마트폰/태블릿: Endress+Hauser Operations 앱

기본 안전 지침

제조사 주소

제조사: Endress+Hauser SE+Co. KG, Hauptstraße 1, D-79689 Maulburg or www.endress.com.

제조 장소: 명판을 참조하십시오.

작업자 요건

작업자는 다음과 같은 작업별 요건을 충족해야 합니다.

- ▶ 교육을 받고 자격을 갖춘 전문가: 해당 기능 및 작업에 대한 자격을 보유해야 함
- ▶ 플랜트 오퍼레이터로부터 허가를 받아야 함
- ▶ 관련 규정을 숙지해야 함
- ▶ 작업을 시작하기 전에 작업 내용에 따라 매뉴얼과 보조 자료 및 인증서에 나온 지침을 읽고 숙지해야 함
- ▶ 지침을 준수하고 기본 조건을 충족해야 함

용도

- ▶ 이 기기는 미세 입자 또는 거친 입자의 분체, 비유동 분체가 있는 사일로용 레벨 스위치로만 사용할 수 있습니다. 최소 또는 최대 레벨을 검출하는 데 사용됩니다.

- ▶ 접지에 대해 절연된 공구만 사용하십시오.
- ▶ 정품 부품만 사용하십시오.

작업장 안전

기기 작업 시:

- ▶ 국가 규정에 따라 필수 보호 장비를 착용하십시오.

작동 안전

- ▶ 기술적 조건이 적절하고 오류와 결함이 없는 경우에만 기기를 작동하십시오.
- ▶ 오퍼레이터는 기기가 정상적으로 작동하는지 확인할 책임이 있습니다.
- ▶ 방폭 지역에서 지정된 용도로만 기기를 사용하십시오(명판 참조).

제품 안전

이 제품은 최신 안전 요건을 준수하도록 설계되었고, 테스트를 받았으며, 안전하게 작동할 수 있는 상태로 출고되었습니다.

설치

주의

- ▶ 로드 프로브를 구부리거나 줄이거나 늘리지 마십시오.
- ▶ 축적물을 고려하십시오.

설치 요구사항

IEC/EN61010-1에 따라 기기에 적절한 회로 차단기를 제공하십시오.

주변 온도:

-40~+70 °C (-40~+158 °F)

프로세스 온도:

-40~+150 °C (-40~+302 °F)

프로세스 압력:

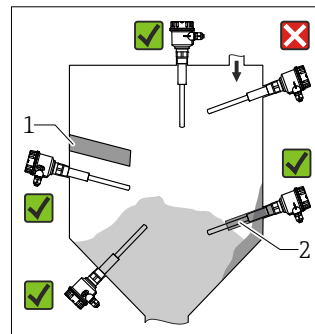
최대 25 bar (362.5 psi)

분체 무게:

최소 200 g/l

입자 크기:

최대 25 mm (0.98 in)



☐ 1 분체 사일로의 모든 방향에 설치 가능

- 1 보호 루프
- 2 보호 파이프

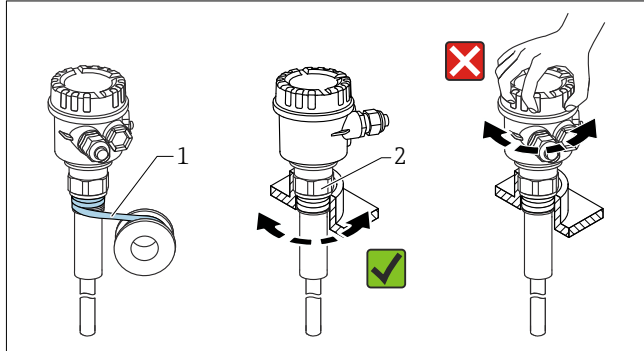
계기 설치

필요 공구

- 단구 렌치, 캡션 참조
- 육각 너트만 조이십시오.
- 토크: 5~12 Nm (3.7~8.9 lbf ft)

계기 장착

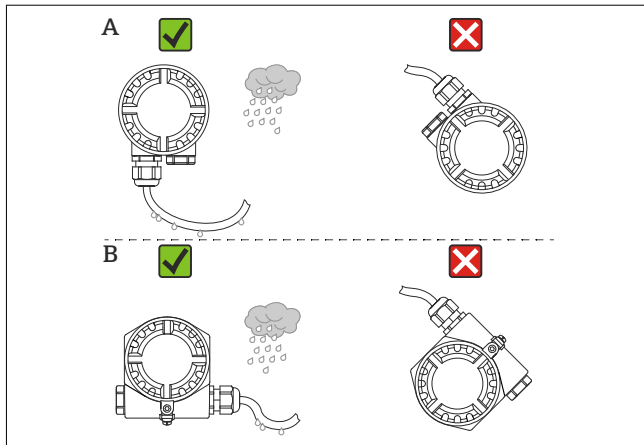
하우징을 돌리지 마십시오!



- 1 PTFE 테이프를 나사를 감으십시오.
- 2 NPT 1¼ (AF 1¼"); R 1 (AF 41); NPT 1½ (AF 2"); R 1½ (AF 50); G 1½ (AF 55)

하우징 정렬

- ▶ 빗물이 케이블 인입구를 통해 하우징에 들어가지 않도록 하우징을 정렬하십시오.



- A F16 하우징(폴리에스테르)
- B F18 하우징(알루미늄)

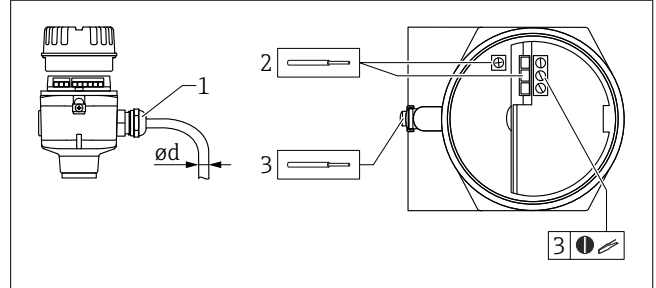
전기 연결

i 애플리케이션에 따라 계기에 다양한 전자 부속품 중 하나가 장착되어 있습니다(기술 정보 참조).

계기 연결

필요 공구

- 단자용 일자형 스크류드라이버(0.6 mm (0.02 in) x 3.5 mm (0.14 in))
- M20 케이블 글랜드를 위한 맞변 거리 AF24/25(8 Nm (5.9 lbf ft))의 적절한 공구



☐ 2 케이블 인입구 포함 커플링, 단자 포함 전자 부속품의 예

- 1 M20 커플링(케이블 인입구 포함), 예
 ød 니켈 도금 황동 7~10,5 mm (0,28~0,41 in)
 ød 플라스틱 5~10 mm (0,2~0,38 in)
 ød 스테인리스강 7~12 mm (0,28~0,47 in)
- 2 전도체 단면적 최대 2,5 mm²(AWG14), 하우징 내부의 접지 단자 + 전자 부속품의 단자
- 3 전도체 단면적 최대 4,0 mm²(AWG12), 하우징 외부의 접지 단자(예: 외부 보호 접지 연결부(PE)가 있는 플라스틱 하우징)

1. 사용된 전자 부속품의 연결도에 따라 계기를 연결하십시오(기술 정보 참조).
2. 사용된 전자 부속품을 통해 지정된 용도에 맞게 계기를 설정하십시오(기술 정보 참조).

방진방수 등급 보장

IEC 60529에 따라 테스트
IP66/IP67, NEMA 4X