

Informazioni tecniche

Dipfit CYA10

Armatura ad immersione per applicazioni con acque reflue, acqua di superficie e industriali



Applicazione

CYA10 è un'armatura ad immersione con una profondità di immersione massima di 10 metri per:

- Monitoraggio delle acque di superficie in acque sotterranee, acqua di fiumi e salmastra e acqua di mare
- Trattamento delle acque reflue
- Utility

Dipfit CYA10 è compatibile con tutti i sensori Memosens digitali da 12 mm senza riferimento a KCl liquido e ai seguenti parametri:

- pH / redox
- Conducibilità
- Ossigeno

Vantaggi

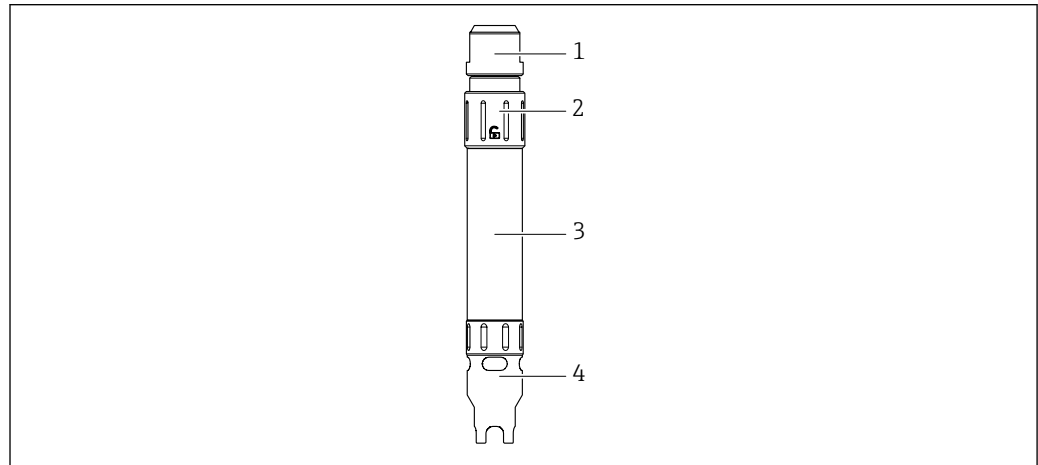
- Agevole installazione senza attrezzi in pozzetti, corsi d'acqua e caldaie grazie a un'ampia gamma di opzioni di installazione (fissate con connessione flangiata o in combinazione con Flexdip CYH112)
- Rapida manutenzione del punto di misura grazie al tubo flessibile dell'armatura e alla facilità di accesso del sensore impiegato, anche nel caso in cui l'armatura sia immersa ad una notevole profondità
- Facile implementazione dei punti di misura con sensori PG13.5 ("12 mm") poiché l'armatura è progettata nell'ottica della compattezza, in modo che possa essere installata in condotti/canali, caldaie, fognature o tombini
- Eccezionale versatilità nell'applicazione grazie alla possibilità di installazione e uso dei punti di misura negli scarichi di acque delle fognature e nei chiarificatori coperti e in aree pericolose

Funzionamento e struttura del sistema

Design del prodotto

L'armatura è concepita per l'uso nelle applicazioni di trattamento delle acque e delle acque reflue, oltre che nel settore ambientale:

- Serbatoio o recipiente, chiuso o aperto
- Canali aperti
- Acqua (fiumi, laghi, mare)



A0056129

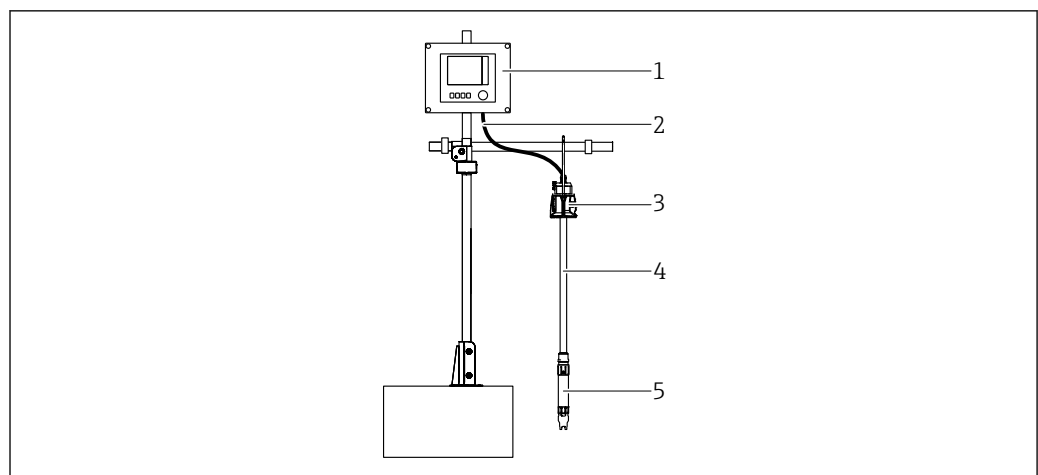
1 Descrizione delle singole parti del prodotto

- 1 Premitubo
- 2 Cappuccio di chiusura
- 3 Corpo armatura
- 4 Cappuccio di protezione e utensile di montaggio del cavo

Sistema di misura

Un sistema di misura completo comprende:

- Armatura CYA10
- Cavo dati Memosens CYK10
- Flessibile cavo
- Connessione al processo, ad es. supporto a catena
- Trasmettitore, ad es. Liquiline CM44
- Sensore, ad es. CPS11E



A0056528

2 Esempio di sistema di misura con CYA10

- 1 Trasmettitore
- 2 Cavo dati Memosens
- 3 Connessione al processo
- 4 Flessibile cavo
- 5 Armatura CYA10

Ambiente

Campo di temperatura ambiente 0 ... 60 °C (32 ... 140 °F)

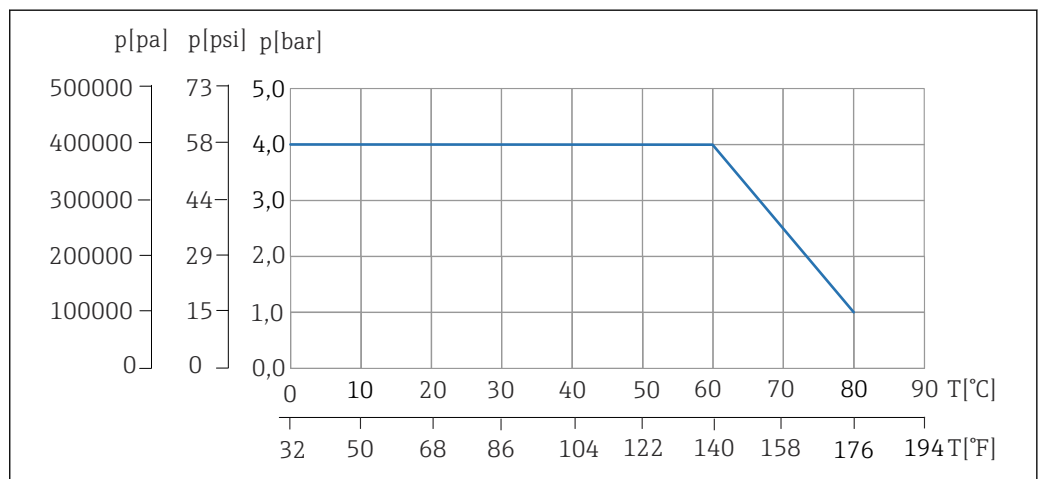
Campo di temperatura di immagazzinamento -15 ... +60 °C (5 ... +140 °F)

Processo

Campo di temperatura di processo 0...60 °C (32...140 °F), in assenza di congelamento

Campo di pressione di processo 0 ... 4 bar (0 ... 58 psi) di pressione relativa

Pressione/temperatura nominale



3 Pressione/temperatura nominale

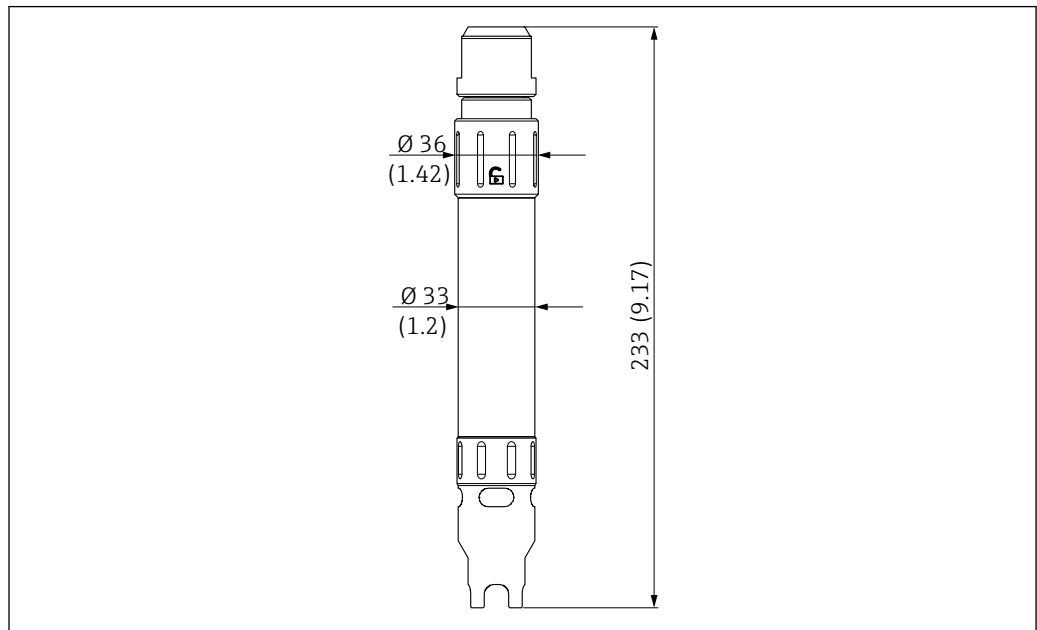
T Temperatura

p Pressione

A0056350

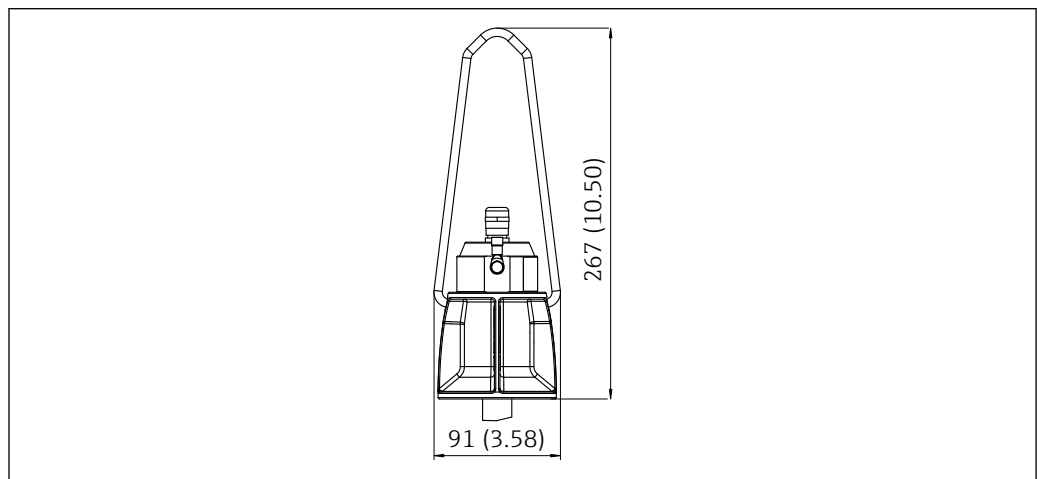
Costruzione meccanica

Struttura, dimensioni



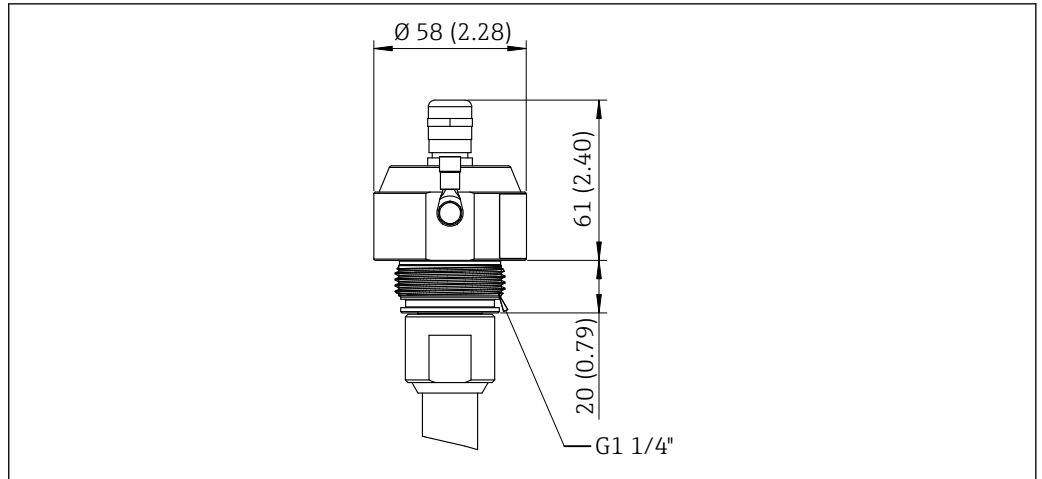
A0056114

4 Dimensioni, armatura CYA10. Unità di misura mm (in)



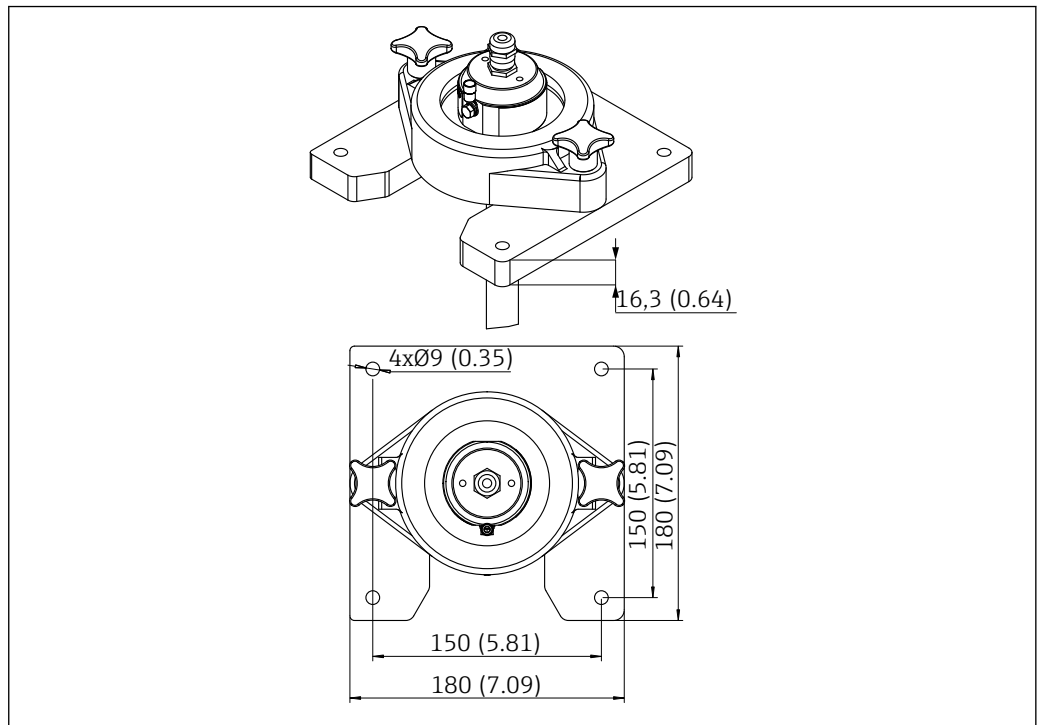
A0056507

5 Dimensioni, connessione al processo, supporto a catena. Unità di misura mm (in)



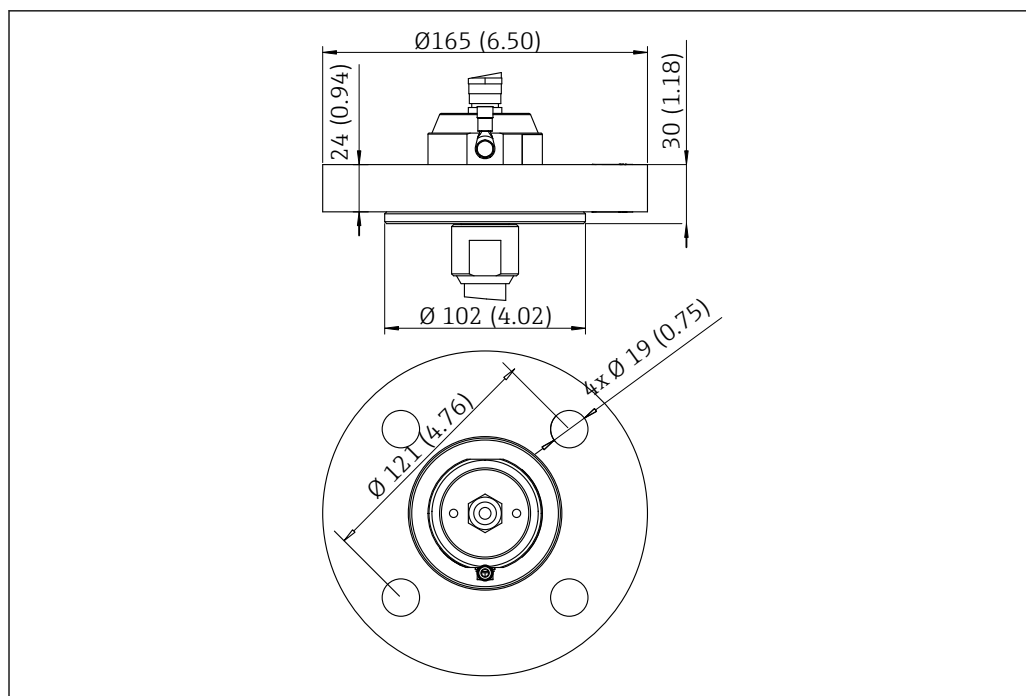
A0056508

6 Dimensioni, connessione al processo CYA10-ISO228-G1_1_4. Unità di misura mm (in)



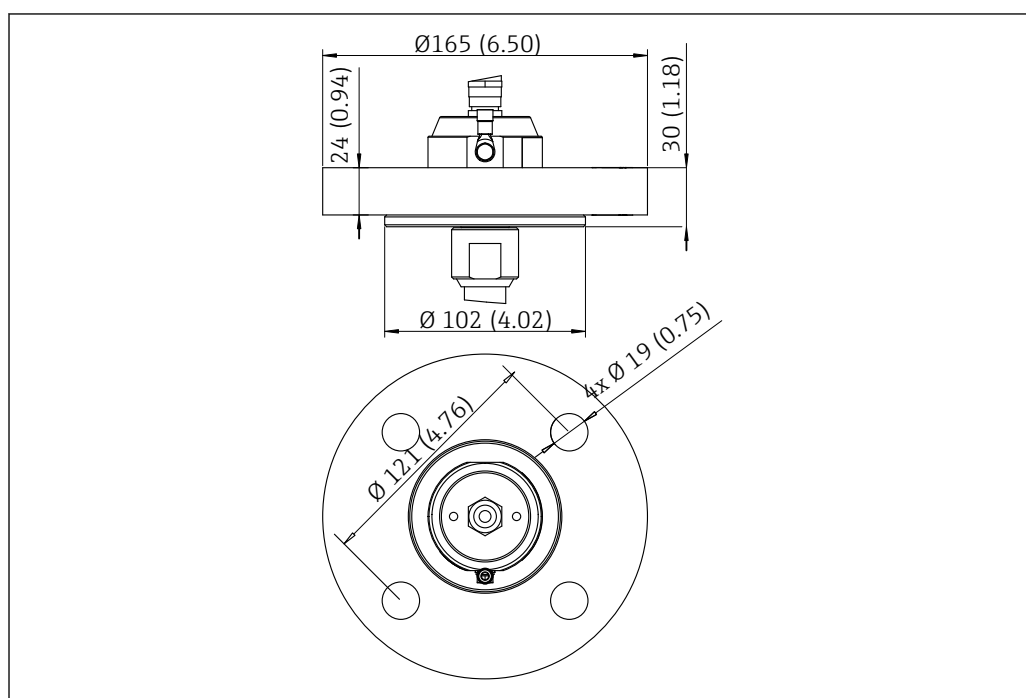
A0056509

7 Dimensioni, connessione al processo CYA10, flangia ovale. Unità di misura mm (in)



A0056510

8 Dimensioni, connessione al processo CYA10-ASME-B16.5-2 inch. Unità di misura mm (in)



A0056510

9 Dimensioni, connessione al processo CYA10-EN1092-DN50. Unità di misura mm (in)

Peso

Lunghezza tubo flessibile	Peso
1 m (3,28 ft)	1,5 kg (3,3 lb) circa
3 m (9,84 ft)	2,1 kg (4,63 lb) circa
5 m (16,40 ft)	2,8 kg (6,17 lb) circa
10 m (32,8 ft)	4,4 kg (9,7 lb) circa

Materiali

	Area sicura	Area pericolosa
Parti bagnate della custodia	PE-UHMW	PE-UHMW ELS*
Tubo flessibile	EPDM	EPDM ELS*
O-ring	EPDM	EPDM
Flange scorrevoli	PP	PP
Parti della flangia ovale	PP	PP
Supporto a catena	PA6/1.4404/A4	PA6/1.4404/A4
Pressacavo	1.4305	1.4305
Anello di serraggio	PP	PP ELS*
Fusibile a innesto	PBT-GF30	PBT-GF30

* ELS = elettricamente conduttivo

Certificati e approvazioni

I certificati e le approvazioni aggiornati del prodotto sono disponibili all'indirizzo www.endress.com sulla pagina del relativo prodotto:

1. Selezionare il prodotto utilizzando i filtri e il campo di ricerca.
2. Aprire la pagina del prodotto.
3. Selezionare **Downloads**.


Le dichiarazioni disponibili per l'armatura sono le seguenti:

- Conforme alla Direttiva per i dispositivi in pressione (PED)
- Approvato per l'uso in aree pericolose (opzionale)

Informazioni per l'ordine

Pagina del prodotto www.endress.com/cya10

Configuratore prodotto

1. **Configurare:** fare clic su questo pulsante nella pagina del prodotto.
 2. Selezionare **Extended selection**.
 - ↳ Il configuratore si apre in una finestra separata.
 3. Configurare il dispositivo in base alle esigenze selezionando l'opzione desiderata per ogni caratteristica.
 - ↳ In questo modo, sarà possibile generare un codice d'ordine valido e completo per il dispositivo.
 4. **Accettare:** aggiungere il prodotto configurato al carrello.
-  Per molti prodotti, è possibile scaricare anche i disegni CAD o 2D della versione del prodotto selezionato.
5. **CAD:** aprire questa scheda.
 - ↳ È visualizzata la finestra dei disegni. Si possono selezionare diverse visualizzazioni. Possono essere scaricate in formati selezionabili.
-

Fornitura

La fornitura comprende:

- Armatura
- Connessione al processo nella versione ordinata
- Flessibile cavo
- Cavo dati Memosens CYK10
- Istruzioni di funzionamento

Accessori

Di seguito sono descritti gli accessori principali, disponibili alla data di pubblicazione di questa documentazione.

Gli accessori elencati sono tecnicamente compatibili con il prodotto nelle istruzioni.

1. Sono possibili limitazioni dell'abbinamento del prodotto con specifiche applicazioni. Verificare la conformità del punto di misura all'applicazione. Questo è responsabilità dell'operatore del punto di misura.
2. Prestare attenzione alle informazioni nelle istruzioni per tutti i prodotti, in particolare ai dati tecnici.
3. Per quelli non presenti in questo elenco, contattare l'ufficio commerciale o l'assistenza Endress+Hauser locale.

Accessori specifici del dispositivo

Cavo dati Memosens CYK10

- Per sensori digitali con tecnologia Memosens
- Configuratore online sulla pagina del prodotto: www.endress.com/cyk10



Informazioni tecniche TIO0118C

Sensori

Sensori di pH

Memosens CPS11E

- Sensore di pH per applicazioni standard nei settori dell'ingegneria di processo e ambientale
- Digitale con tecnologia Memosens 2.0
- Configuratore online sulla pagina del prodotto: www.endress.com/cps11e



Informazioni tecniche TIO1493C

Memosens CPS12E

- Sensore di redox per applicazioni standard nei settori dell'ingegneria di processo e ambientale
- Digitale con tecnologia Memosens 2.0
- Configuratore online sulla pagina del prodotto: www.endress.com/cps12e



Informazioni tecniche TIO1494C

Memosens CPS16E

- Sensore di pH/redox per applicazioni standard nei settori della tecnologia di processo e dell'ingegneria ambientale
- Digitale con tecnologia Memosens 2.0
- Configuratore di prodotto sulla pagina del dispositivo: www.endress.com/cps16e



Informazioni tecniche TIO1600C

Memosens CPS31E

- Sensore di pH per applicazioni standard in acqua potabile e acqua di piscina
- Digitale con tecnologia Memosens 2.0
- Configuratore online sulla pagina del prodotto: www.endress.com/cps31e



Informazioni tecniche TIO1574C

Sensori di ossigeno

Memosens COS22E

- Sensore di ossigeno amperometrico con stabilità di misura elevata dopo ripetuti cicli di sterilizzazione
- Digitale con tecnologia Memosens 2.0
- Configuratore prodotto sulla pagina del prodotto: www.endress.com/cos22e



Informazioni tecniche TIO1619C

Memosens COS81E

- Sensore di ossigeno ottico igienico con la massima stabilità di misura su più cicli di sterilizzazione
- Digitale con tecnologia Memosens 2.0
- Configuratore di prodotto online sulla pagina del dispositivo: www.endress.com/cos81e



Informazioni tecniche TI01558C



www.addresses.endress.com
