



Resumo das instruções de operação Desembalagem segura de poços para termoelemento de cerâmica

Sensor de temperatura de alta temperatura iTHERM FlameLine TAF1x

Informações sobre a desembalagem

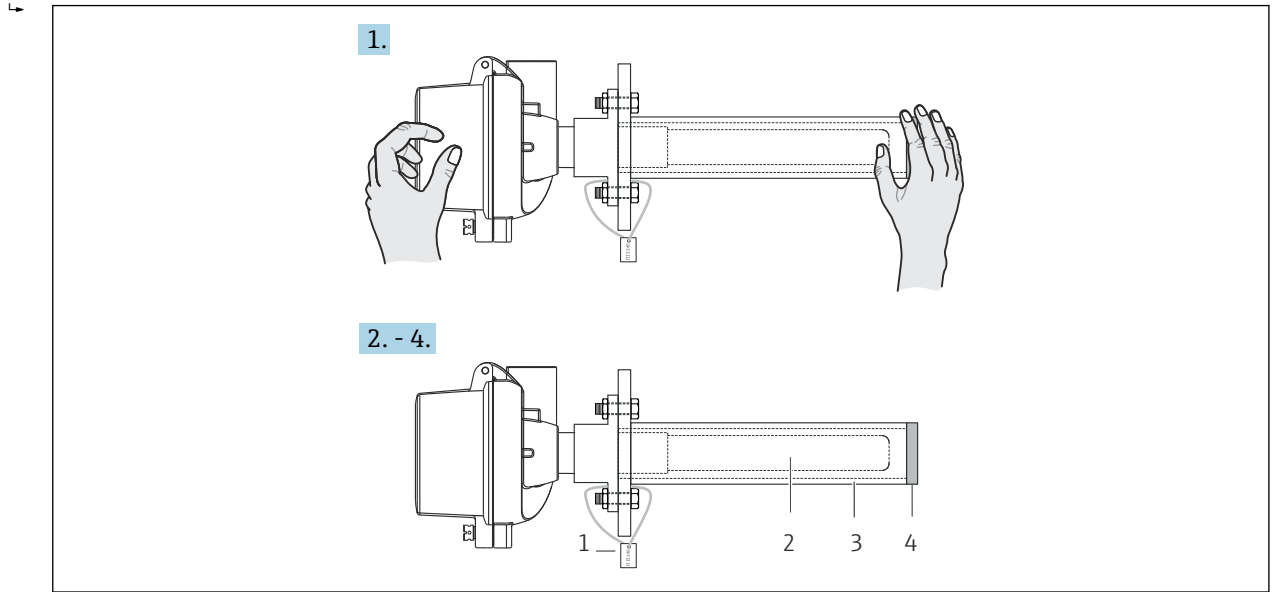
AVISO

Danos materiais

O manuseio descuidado do sensor de temperatura, especialmente do poço para termoelemento de cerâmica, pode resultar em danos ao sensor de temperatura.

► Manuseie o sensor de temperatura com cuidado e siga as instruções a seguir.

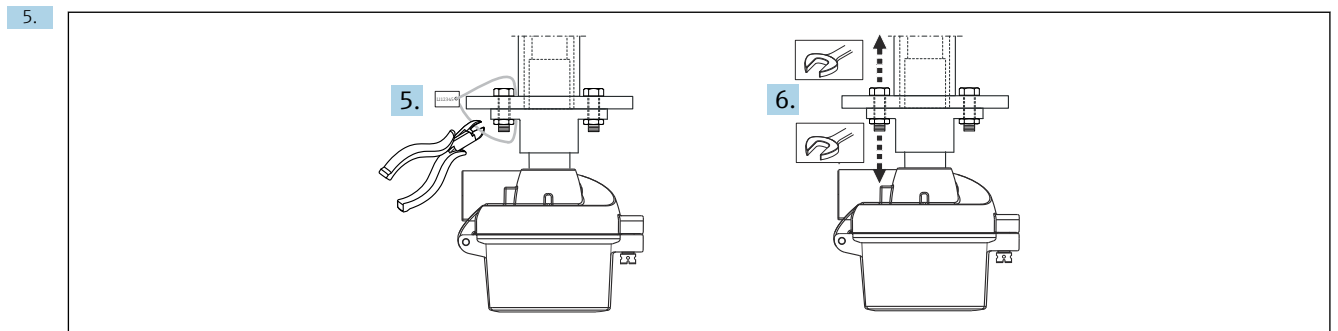
1. Remova cuidadosamente o acolchoamento de espuma. Com as duas mãos, remova cuidadosamente o sensor de temperatura da caixa de transporte e posicione-o horizontalmente.



A0055145

- 1 Lacre de segurança
- 2 Poço para termoelemento em cerâmica
- 3 Tubo de proteção de metal
- 4 Proteção de espuma

2. Verifique se o lacre de segurança está presente e não está danificado.
3. Verifique se a proteção de espuma foi fornecida na extremidade do tubo de proteção de metal e se não está danificada.
4. Verifique se o poço para termoelemento de cerâmica não está danificado.
 - ↳ Qualquer dano ao poço para termoelemento de cerâmica, ao lacre de segurança ou à proteção de espuma somente será reconhecido se o dano for documentado com fotos. Nesse contexto, o lacre de segurança ainda não deve ter sido removido.



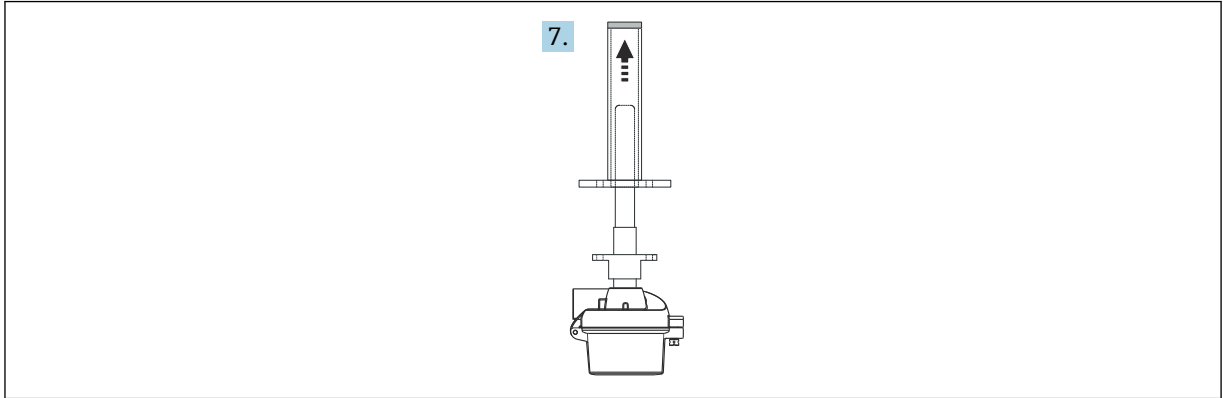
A0041491

Remova o lacre de segurança.

↳ O lacre de segurança instalado no equipamento está vinculado ao número de pedido do sensor de temperatura por meio do número no lacre.

6. Remova as porcas e os parafusos.

7. Segure o cabeçote de conexão com uma mão e use a outra mão para remover cuidadosamente a tampa protetora, puxando-a lentamente.



A0041492