

# Einbauanleitung **Ersatzteilkits für Prozess- Wechselarmaturen Cleanfit CPA472D, CPA473 und CPA474**

Dichtungen, nicht mediumberührend



## **Inhaltsverzeichnis**

1	Bestimmungsgemäße Verwendung .....	3
2	Umbauberechtigte Personen .....	3
3	Sicherheitshinweise .....	3
4	Lieferumfang .....	4
5	Zusätzliche Dokumentation .....	9
6	Austausch der Dichtungen .....	9
7	Entsorgung .....	9

## 1 Bestimmungsgemäße Verwendung

- Die Teile der Kits sind ausschließlich als Wartungsteile für die Prozess-Wechselarmaturen CPA472D, CPA473 und CPA474 zu verwenden. Eine anderweitige Verwendung ist nicht zulässig!
- Nur Originalteile von Endress+Hauser verwenden.
- Im W@M Device Viewer prüfen, ob das Ersatzteil zum vorliegenden Gerät passt.

## 2 Umbauberechtigte Personen

- Montage, Inbetriebnahme, Bedienung und Wartung der Messeinrichtung dürfen nur durch dafür ausgebildetes Fachpersonal erfolgen.
- Das Fachpersonal muss vom Anlagenbetreiber für die genannten Tätigkeiten autorisiert sein.
- Der elektrische Anschluss darf nur durch eine Elektrofachkraft erfolgen.
- Das Fachpersonal muss diese Einbauanleitung gelesen und verstanden haben und die Anweisungen dieser Einbauanleitung befolgen.
- Störungen an der Messstelle dürfen nur von autorisiertem und dafür ausgebildetem Personal behoben werden.

 Reparaturen, die nicht in der mitgelieferten Betriebsanleitung beschrieben sind, dürfen nur direkt beim Hersteller oder durch die Serviceorganisation durchgeführt werden.

## 3 Sicherheitshinweise

### **WARNUNG**

**Bei austretendem Prozessmedium besteht Verletzungsgefahr durch hohen Druck, hohe Temperatur oder durch chemische Gefährdung!**

- ▶ Vor dem Ein- und Ausbau einer Armatur: System drucklos schalten, entleeren und reinigen.

### **VORSICHT**

**Gesundheitsgefährdung durch Kontakt mit dem Prozessmedium**

- ▶ Schutzhandschuhe, Schutzbrille und Schutzkleidung tragen. Insbesondere beim Hantieren mit Reagenzien, Chemikalien oder Prozesslösungen.
- ▶ Bei Augen- oder Hautkontakt die betroffene Stelle reichlich mit Wasser abspülen und suchen anschließend einen Arzt aufsuchen. Dem Arzt das betreffende Sicherheitsdatenblatt vorzeigen.

**HINWEIS****Sachschäden durch Lösemittel!**

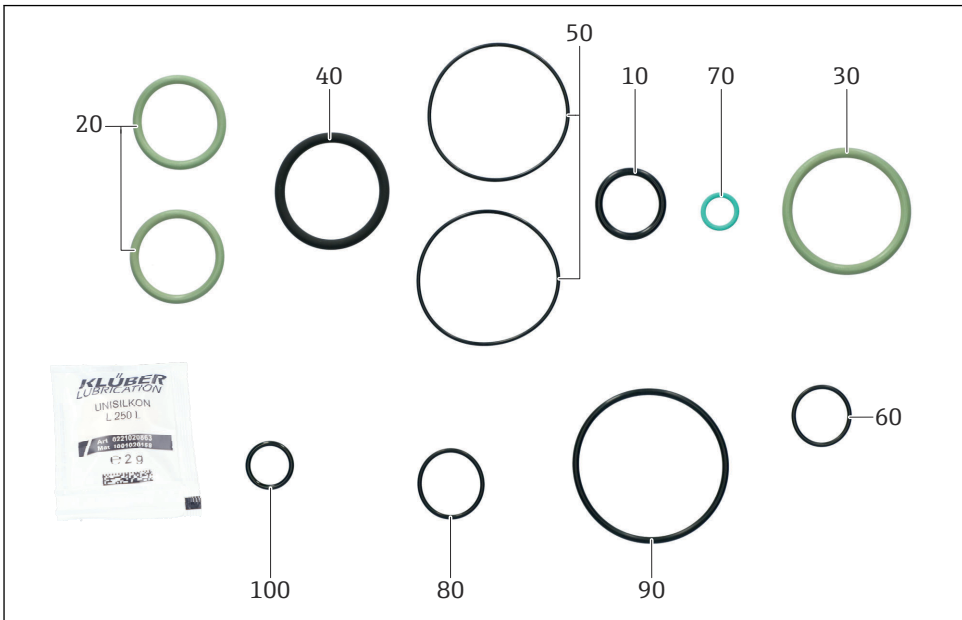
- ▶ Keine halogenhaltigen organischen Lösemittel und kein Aceton verwenden. Diese Lösemittel könnten Kunststoffteile der Armatur zerstören.

**i Rückwirkungen auf den Prozess**

Bevor eine aktive Einrichtung außer Betrieb gesetzt wird, sind die Rückwirkungen auf den Gesamtprozess zu berücksichtigen! Dies gilt insbesondere bei Verwendung des zugehörigen Messgerätes zur Regelung von Prozessgrößen.

**4 Lieferumfang****4.1 71064624 CPA471...5 Dichtungen ohne Mediumkontakt**









**i** Das Kit ist gültig für folgende Armaturen: CPA472D, CPA473, CPA474

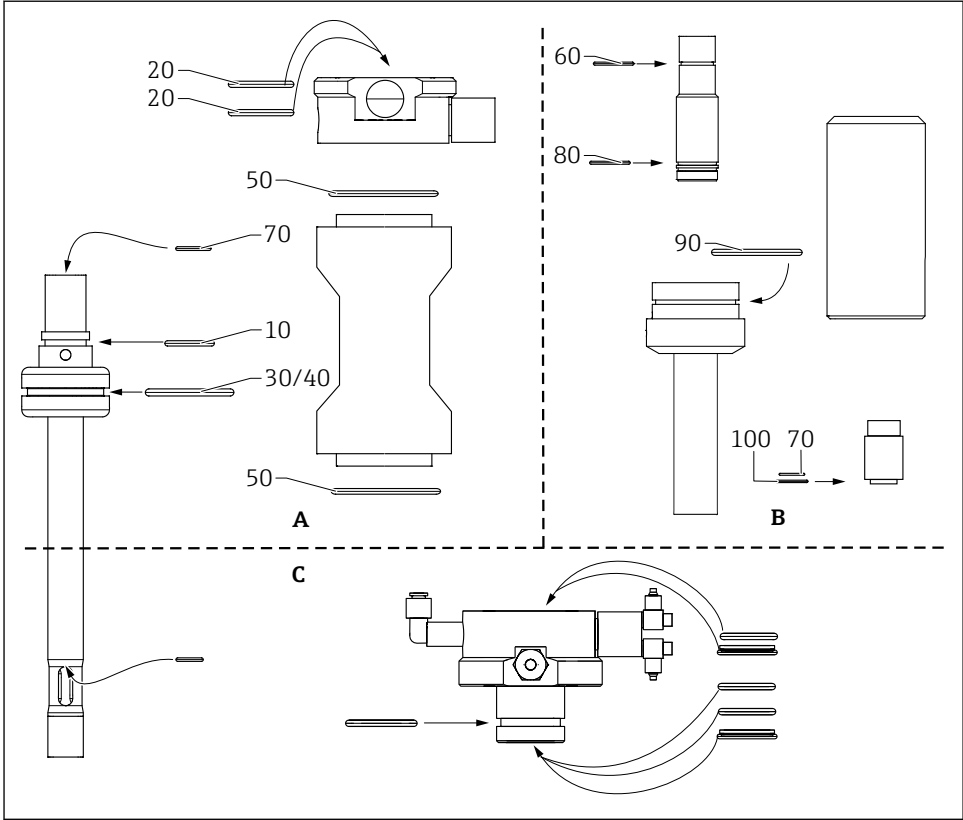


A0057583

**i** 1 CPA47x Dichtungen, nicht mediumberührend

Das Kit enthält folgende Teile:

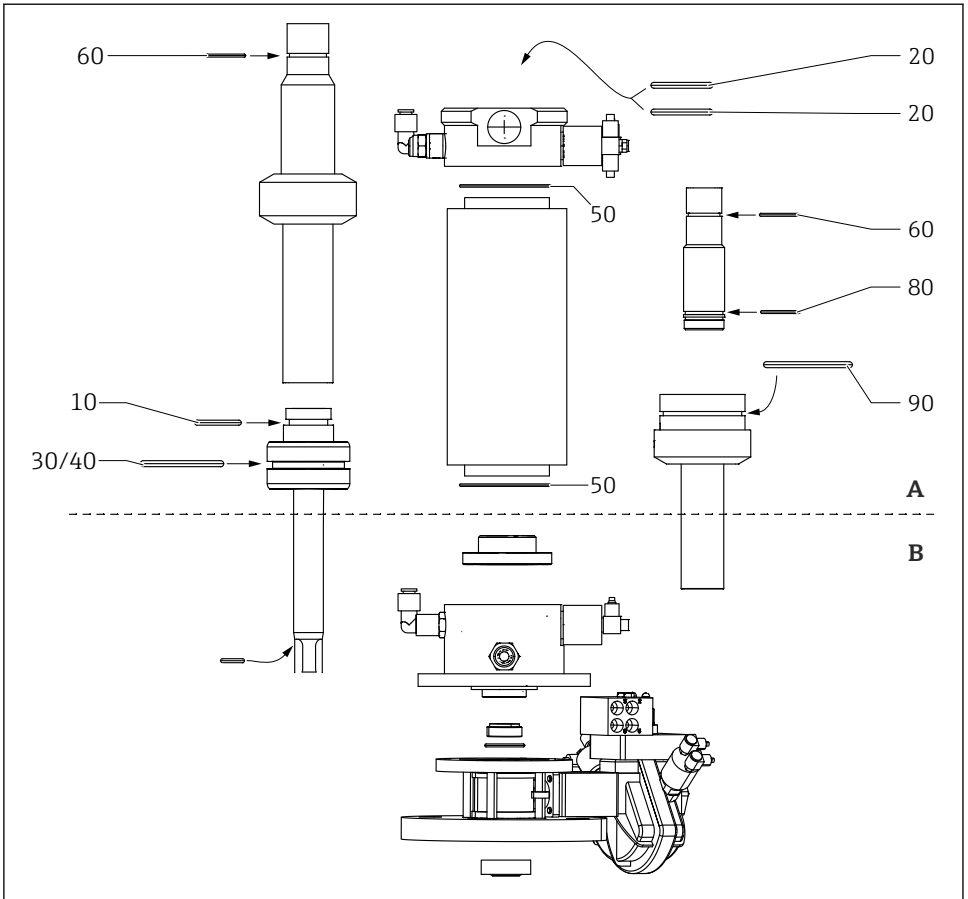
Kit-Nr.	Anzahl	Kit Pos. Nr. →  1,  4 →  2,  6 →  3,  7 →  4,  8	Größe	Bemerkungen/Material
71064624	1	10	O-Ring ID 22.00 W 3.00 AD 28.00 EPDM	
	2	20	O-Ring ID 30.00 W 3.50 AD 37.00 FPM	2 x für Pneumatische Armatur 1 x für Manuelle Armatur
	1	30	O-Ring ID 42.00 W 4.00 AD 50.00 FPM	Nur für Pneumatische Armatur
	1	40	O-Ring ID 37.00 W 4.00 AD 45.00 FPM	Nur für Manuelle Armatur
	2	50	O-Ring ID 52.00 W 1.50 AD 55.00 EPDM	
	1	60	O-Ring ID 20.35 W 1.78 AD 24.09 EPDM	
	1	70	O-Ring ID 11.00 W 2.00 AD 15.00 FPM	Nur für CPA472D Version für Gel-Sensoren Pos. 70 (Darstellung A) Version für Flüssig-KCl-Sensoren Pos. 70 (Darstellung B)
	1	80	O-Ring ID 23.52 W 1.78 AD 27.06 EPDM	Nur für KCl-Version
	1	90	O-Ring ID 55.25 W 2.62 AD 60.49 EPDM	Nur für KCl-Version
	1	100	O-Ring ID 15.00 W 2.00 AD 19.00 EPDM	Nur für CPA472D, nur für KCl-Ver- sion
	1		Fett Klüber UNISILKON L 2 g	
	1		Kitanleitung	



A0057482

2 Einbaupositionen der nicht medienberührenden Dichtungen (Armatür CPA472D)

- A Dichtungen, nicht medienberührend
- B Dichtungen für KCl-Ausführung
- C Dichtungen, medienberührend

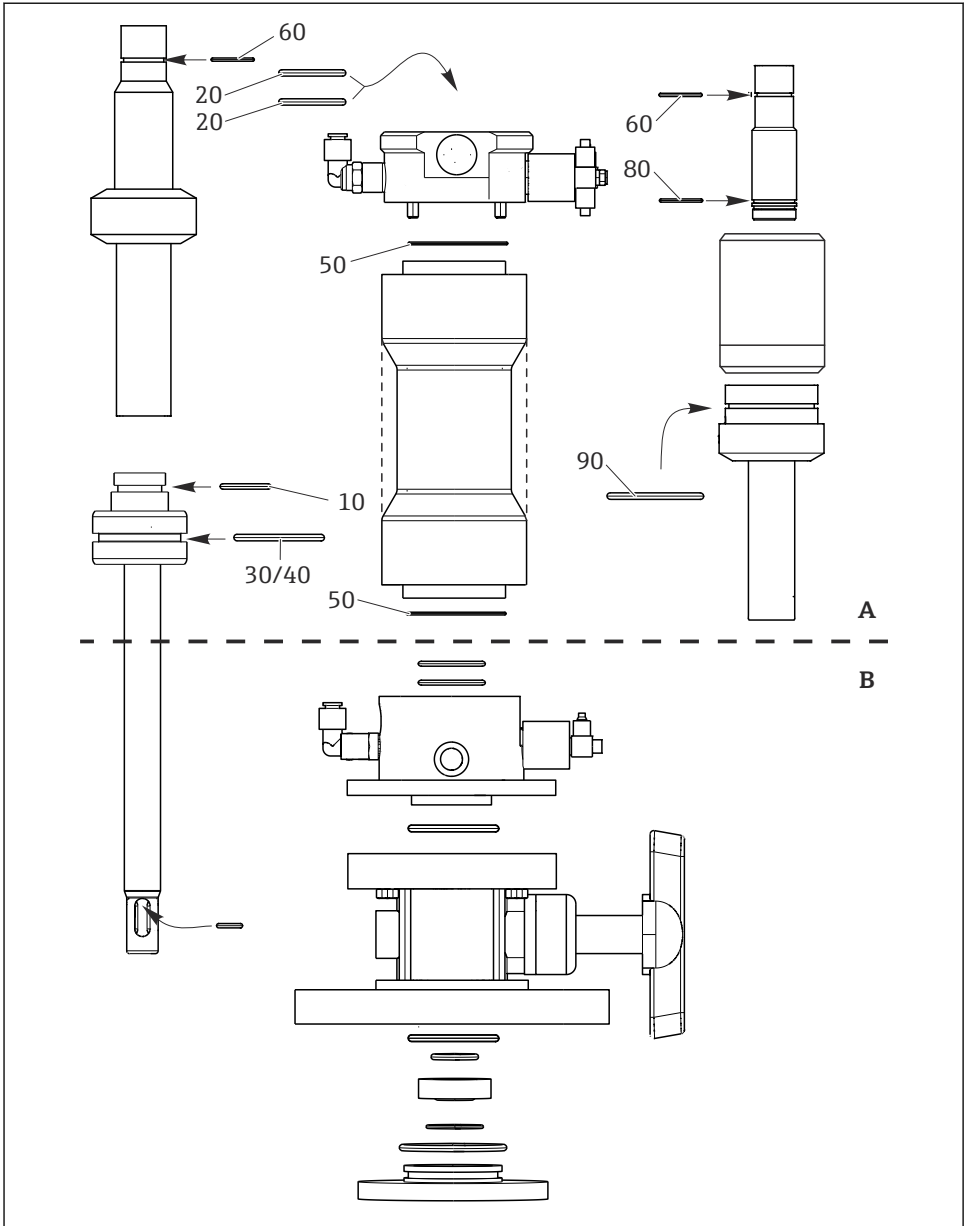


A0057483

3 Einbaupositionen der nicht mediumberührenden Dichtungen (Armatur CPA473)

A Dichtungen, nicht mediumsberührend

B Dichtungen, mediumsberührend



A0057470

4 Einbaupositionen der nicht medienberührenden Dichtungen (Armatur CPA474)

- A Dichtungen, nicht medienberührend
- B Dichtungen, medienberührend



## 5 Zusätzliche Dokumentation

Ausführliche Informationen zum Gerät finden Sie in der Betriebsanleitung der jeweiligen Armatur und den weiteren Dokumentationen, erhältlich über:

- [www.endress.com/device-viewer](http://www.endress.com/device-viewer)
- Smartphone / Tablet: Endress+Hauser Operations App

## 6 Austausch der Dichtungen



Die Vorgehensweisen für den Austausch der Dichtungen können den folgenden Dokumenten entnommen werden:

- Für Armatur CPA472D: Betriebsanleitung BA00403C/07/xx
- Für Armatur CPA473: Betriebsanleitung BA344C/07/xx
- Für Armatur CPA474: Betriebsanleitung BA345C/07/xx

## 7 Entsorgung

- ▶ Lokale Vorschriften beachten!







71692476

[www.addresses.endress.com](http://www.addresses.endress.com)

---