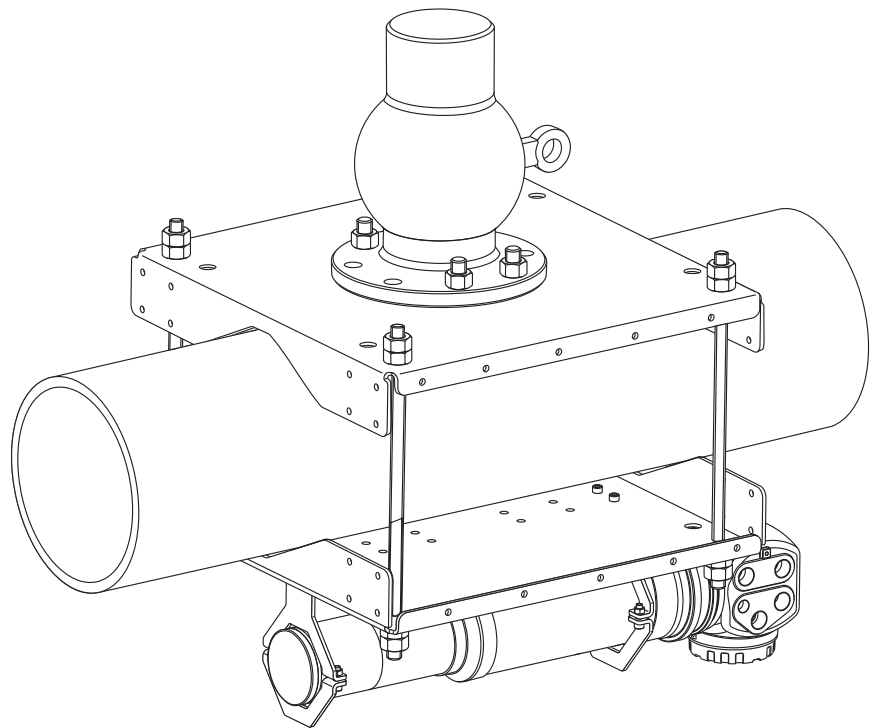


Instruções de operação

Equipamento de fixação FHG61

Medição radiométrica

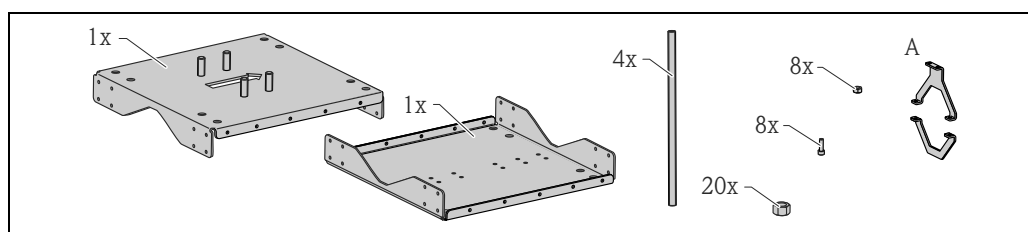


1 Equipamento de fixação FHG61

1.1 Partes do equipamento de fixação

O equipamento de fixação para tubos irradiados retangulares é composto por partes como mostradas no "Escopo de entrega" e por braçadeiras de montagem (dependendo do tipo de cintilador).

1.2 Escopo de entrega



A0018570

A Dependente da versão do FMG60, consulte KA00258F/00/A2

1.3 Montagem

i Posição de montagem recomendada: com o invólucro do compartimento para cima. Se isso não for possível, apoie o Gammapiilot para impedir que ele deslize.

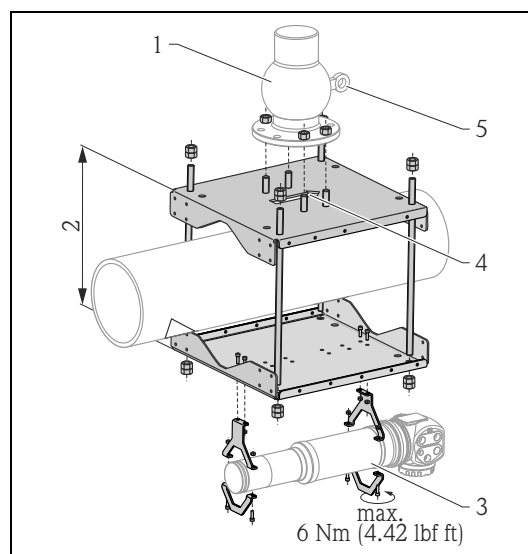
Primeiro, monte o equipamento de fixação, o contêiner da fonte e o FMG60. Para evitar ferimentos, reduza as hastes rosqueadas se estiverem salientes.

Durante a montagem, observe o seguinte:

- Posição de montagem das partes
- Posição de montagem do Gammapiilot M FMG60
- Dimensões do Gammapiilot M FMG60

1.3.1 Posição de montagem das partes

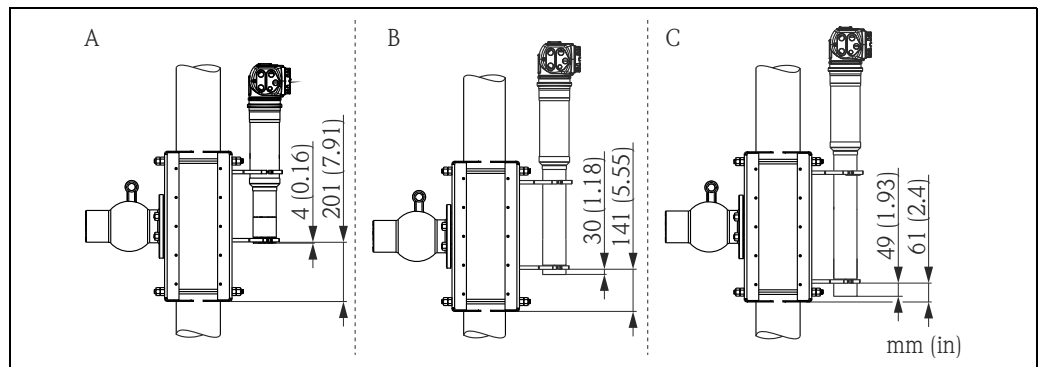
1. Contêiner da fonte
2. Alinhamento paralelo
3. Gammapiilot M FMG60
4. Posição de montagem; corte
5. Posição de montagem; olhal



A0018571

1.3.2 Posição de montagem do Gammapiilot M FMG60

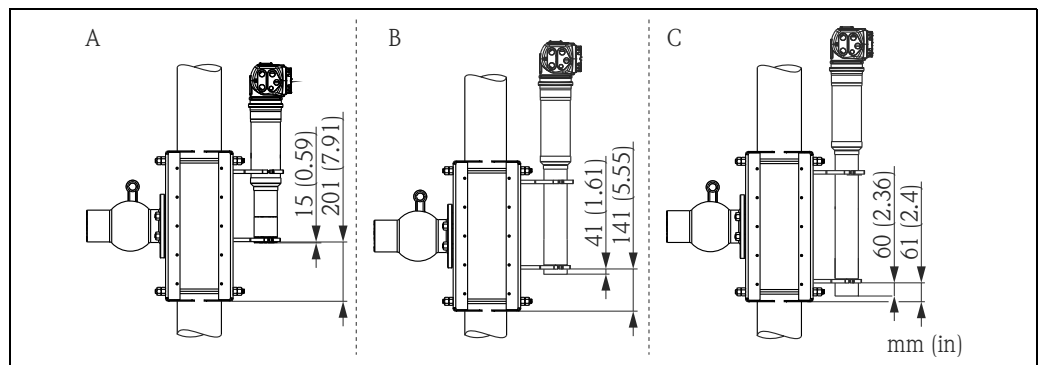
Gammapiilot M FMG60 - Projeto padrão



A0018573

- A *Naj cristal*
- B *Cintilador 200 mm (7,87 pol.)*
- B *Cintilador 400 mm (15,7 pol.)*

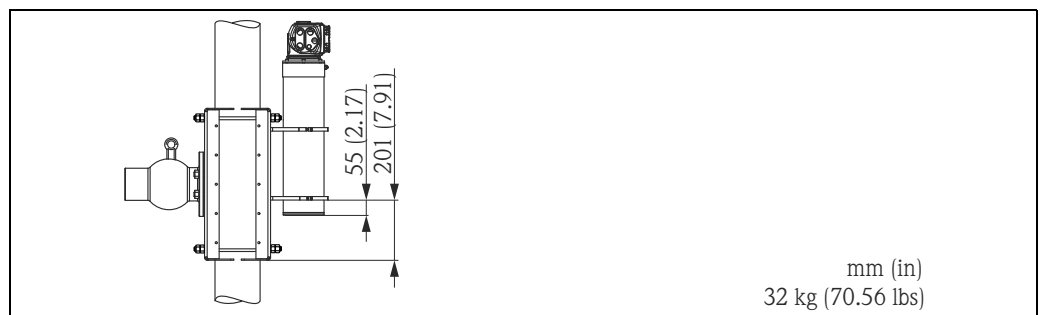
Gammapiilot M FMG60 - Com jaqueta de resfriamento por água ou colimador



A0018581

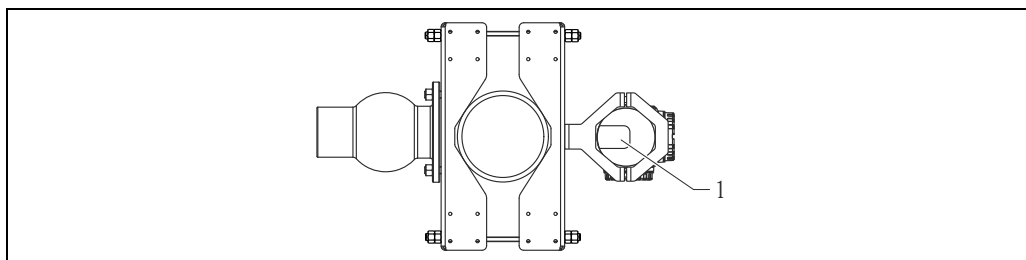
- A *Naj cristal*
- B *Cintilador 200 mm (7,87 pol.)*
- B *Cintilador 400 mm (15,7 pol.)*

Gammapiilot M FMG60 - Cristal com colimador



A0018582

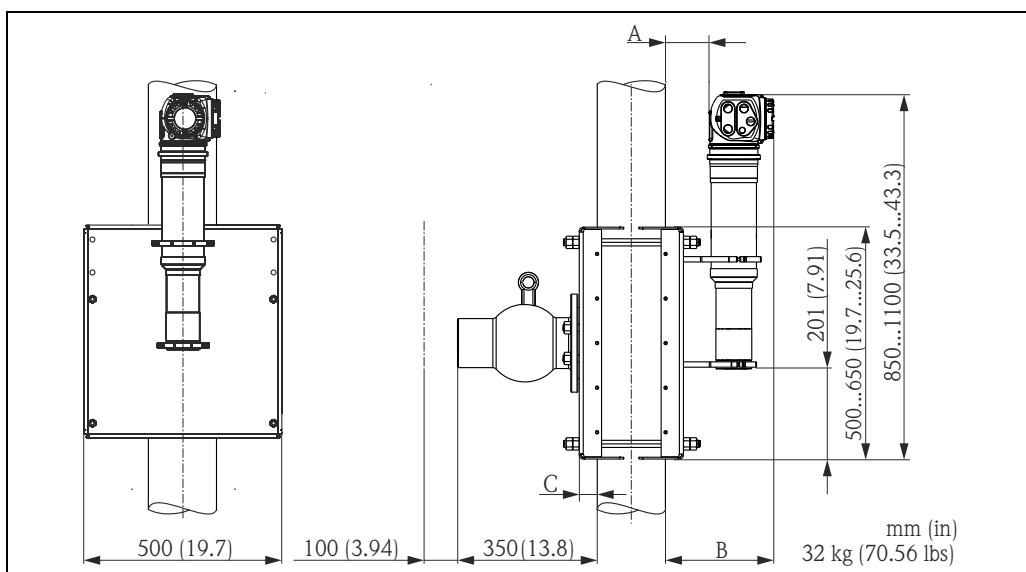
Alinhamento do colimador - janela de radiação



A00196901

1 Janela de radiação

1.3.3 Dimensões do Gammapiot M FMG60



A0018580

Tubo ø	200 mm (7,87 pol.)	250 mm (9,84 pol.)	300 mm (11,8 pol.)	350 mm (13,8 pol.)	400 mm (15,7 pol.)
A	95 mm (3,74 pol.)	100 mm (3,94 pol.)	100 mm (3,94 pol.)	110 mm (4,33 pol.)	110 mm (4,33 pol.)
B	255 mm (10 pol.)	260 mm (10,2 pol.)	260 mm (10,2 pol.)	270 mm (10,6 pol.)	270 mm (10,6 pol.)
C	35 mm (1,38 pol.)	40 mm (1,57 pol.)	45 mm (1,77 pol.)	50 mm (1,97 pol.)	55 mm (2,17 pol.)

1.4 Materiais

- Parafusos e porcas: A4
- Todas as outras partes: 316L (1.4404)



71399354

www.addresses.endress.com
