

Monitoramento da água de superfície

Netilion Smart System na comuna de Baltschieder



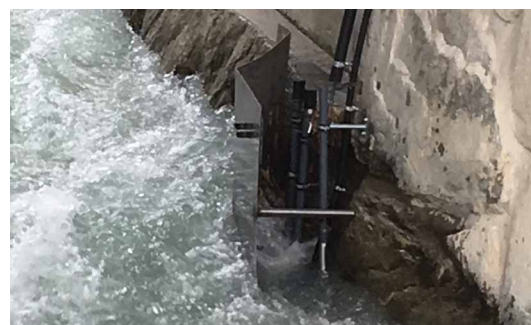
A comuna de Baltschieder, vizinha de Visp, está localizada na região nordeste do Valais. A vila possui hoje 1.200 habitantes. A vila interna está localizada na saída do vale Baltschiedertal com o rio de mesmo nome, o Baltschiederbach.

“Decidimos usar o novo Smart System para águas de superfície na coleta temporária de valores medidos para análise do Baltschiederbach. O sistema coleta parâmetros de análise importantes para nós. Para nós, a principal vantagem do sistema é que os valores medidos são continuamente transferidos para a Netilion Cloud e podem ser facilmente acessados na estação de trabalho.”

Philipp Kalbermatten
Comuna de Baltschieder
Dorfplatz, Baltschieder, Suíça



Philipp Kalbermatten



Medição da qualidade da água no Baltschiederbach

A coleta confiável de pH, condutividade, turbidez e temperatura é usada para analisar a água de superfície no Baltschiederbach. Isso permite identificar uma possível contaminação e acompanhá-la.

Desafios para o cliente

Até agora, a comuna de Baltschieder não possuía informações consistentes sobre parâmetros específicos da qualidade da água do Baltschiederbach. Não era possível detectar a contaminação ou os efeitos naturais, ou estes não eram detectados em momento oportuno, o que impedia uma reação ao fato. Era necessário um sistema de monitoramento confiável, sem muita complexidade de manutenção e instalação.

Nossa solução

O Netilion Smart System para águas de superfície garante uma coleta confiável dos parâmetros de qualidade desejados pela comunidade:

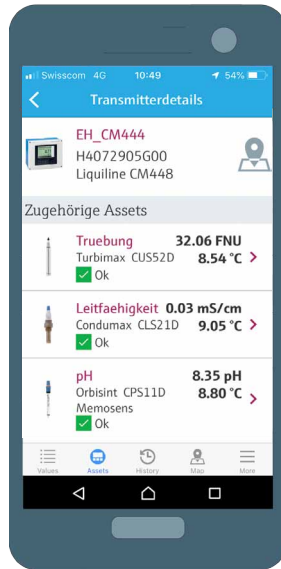
- Turbidez: o sensor inteligente Turbimax CUS52D mede a turbidez com precisão de laboratório e permite a operação com pouca manutenção.
- Condutividade: Condumax CLS21D é um sensor de condutividade robusto e preciso para todos os processos e aplicações ambientais.
- pH: Orbisint CPS11D é um dispositivo digital versátil para tecnologia de processo e meio ambiente. Ele realiza medições confiáveis, requer pouca manutenção e possui longa vida útil.
- O transmissor de medição multicanais Liquiline CM444 coleta as informações de medição.
- O Modbus Edge Device transmite os dados medidos para a Netilion Cloud.
- Um aplicativo para smartphone disponibiliza as informações de medição, diagnóstico e alarme diretamente nas mãos do cliente.

Resultado

O resultado é que as variáveis de medição do Baltschiederbach são registradas de modo contínuo em intervalos de 15 minutos e exibidas online para os colaboradores da comunidade em seus smartphones. As informações sobre o status do instrumento fornecem dados sobre os requisitos de manutenção e garantem a confiabilidade das leituras exibidas. Para a avaliação dos dados, os valores medidos podem ser baixados a partir da Netilion Cloud via exportação csv e documentados.

Vantagens em resumo

- Monitoramento contínuo da qualidade da água
- Exibição dos valores medidos no aplicativo do smartphone
- Indicação de tendência no smartphone para as últimas 24 horas
- Informações de diagnóstico sobre a condição do instrumento
- Exportação de dados em Excel para análises e documentação



Netilion Smart Systems App



Transmissor de medição Liquiline

www.addresses.endress.com