

Technische Information

Ausrichtvorrichtung FAU40

Montagezubehör für kabelgebundene Ultraschall- oder Mikrowellensensoren



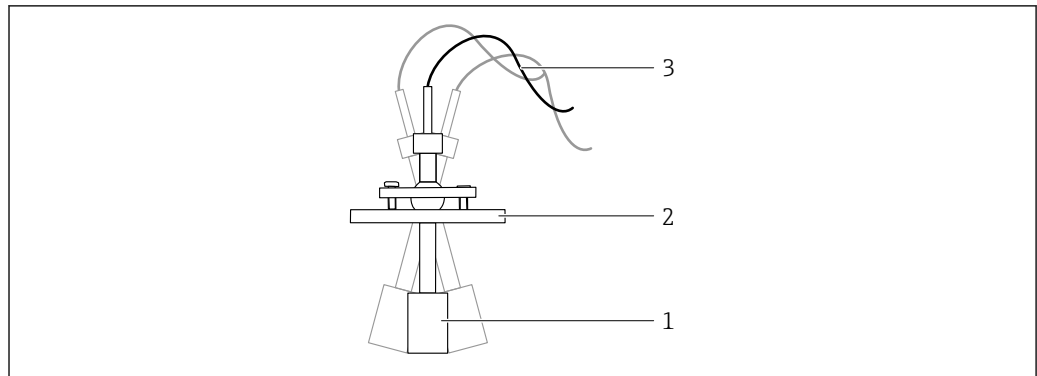
Anwendungsbereich

- Montage eines Ultraschall- oder Mikrowellensensors auf einem Silo oder Tank
- Nur für drucklose Anwendungen, IP65, geeignet
- Optimale Ausrichtung des Sensors auf eine Flüssigkeitsoberfläche oder einen Schüttgutkegel
- Verwendbar für alle rückseitigen Sensor Anschlüsse G1" oder MNPT1 Aussengewinde und Anschlusskabel max. Ø10 mm (0,43 in), Länge min. 600 mm (23,6 in).

Ihre Vorteile

- Einfache Montage, auch bei schrägem Stutzen
- Optimale Reflexionsbedingungen durch einfaches Ausrichten
- Vermeidung von Störreflexionen, z.B. im Montagestutzen
- Verminderung von Störechos, z.B. an Einbauten im Silo

Arbeitsweise und Systemaufbau

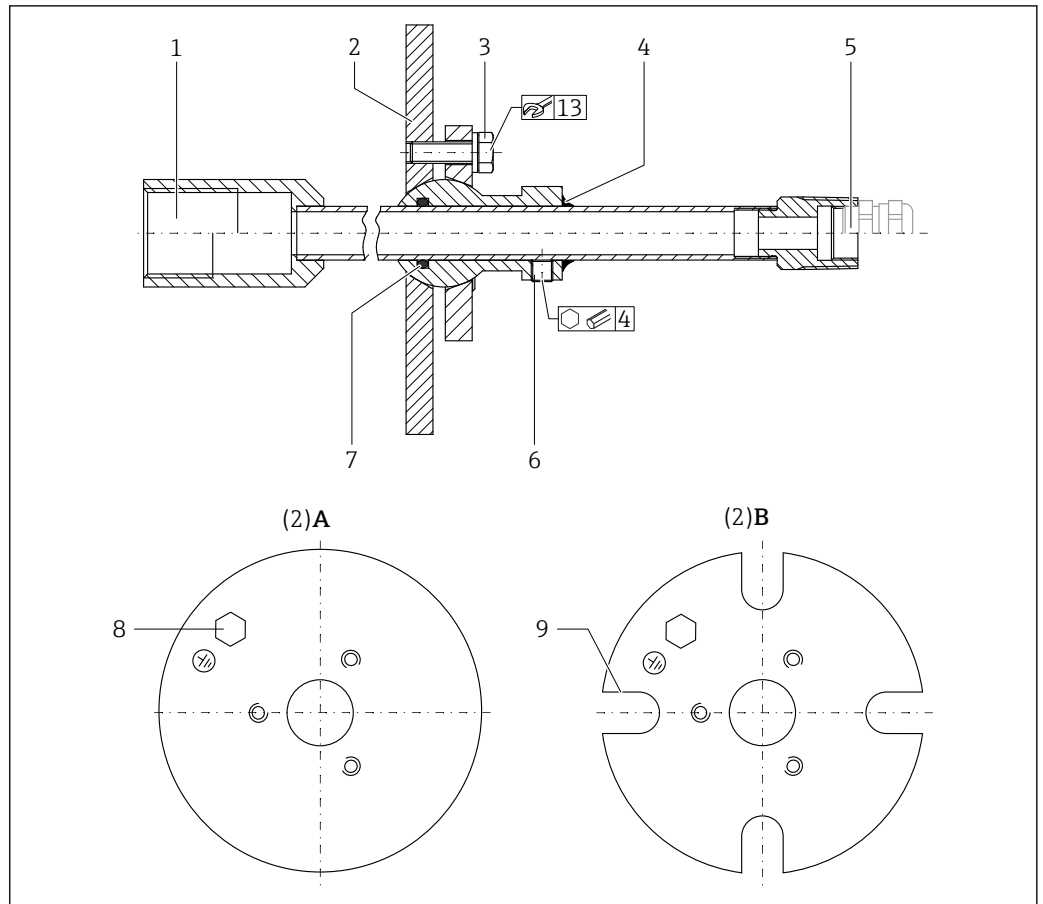


A0045546

- 1 Sensor
- 2 Ausrichtvorrichtung
- 3 Sensorkabel

Die Ausrichtvorrichtung dient als Montagehilfe für kabelgebundene Ultraschall- oder Mikrowellensensoren auf einem Silo oder Tank. Mit der Schwenkfunktion ($\pm 15^\circ$) wird der Sensor optimal auf die Reflexionsfläche des Mediums ausgerichtet. Mit der arretierbaren Höhenverstellung können Störreflexionen, z.B. im Montagestutzen, durch Veränderung der Einbautiefe im Behälter vermieden werden.

Produktaufbau



A0045350

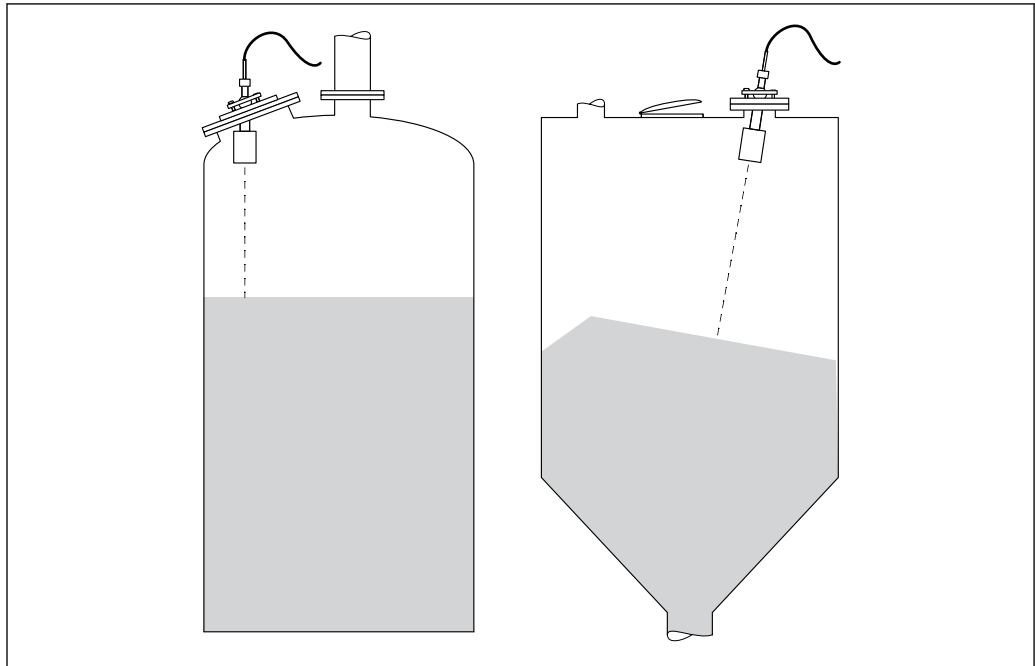
- 1 Sensoranschluss
- 2 Prozessanschluss
- A Einschweisflansch
- B UNI Flansch
- 3 Schraube zur Arretierung der Schwenkposition
- 4 Bereich für kundeneigene Abdichtung
- 5 Eingang $\frac{3}{4}$; Kabelverschraubung M20×1.5
- 6 2 × Innensechskantschrauben zur Arretierung der Höhenverstellung
- 7 O-Ring
- 8 Erdungsanschluss
- 9 Montageaussparung UNI Flansch

Montage

Montagebedingungen

- Für die direkte Montage muss der Durchmesser des Montagestutzens größer als der Sensordurchmesser sein.
- Bei gut zugänglichen Behältern (z.B. mit Mannloch) kann der Sensor auch von innen montiert werden und dadurch der Montagestutzendurchmesser kleiner gewählt werden.
- Bei Montagestutzendurchmesser > DN50 / 2" wird ein Zwischenflansch benötigt.

Montageort



A0045462

1 Montagebeispiele für Tank- und Silo-Einbau

Einbauhinweise

- **Einschweisflansch**

Direkt auf einen passenden Gegenflansch/Montagestutzen bzw. Zwischenflansch schweisbar

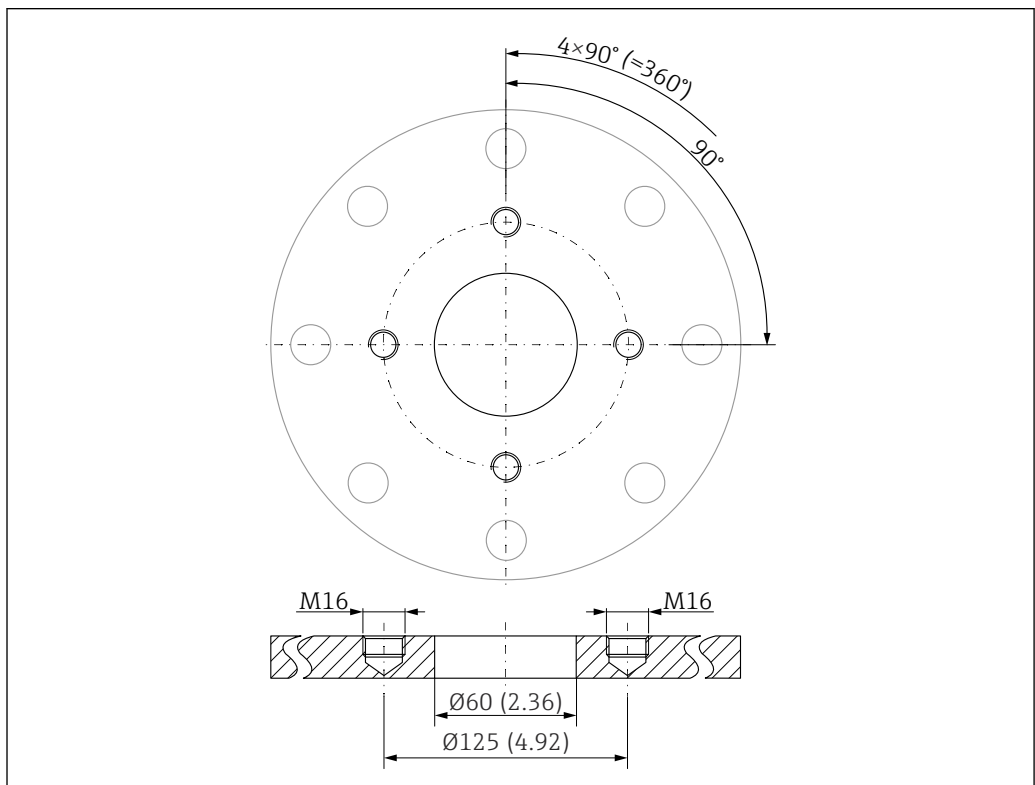
- **Universalflansch**

Direkt auf einen Gegenflansch DN50 oder 2" bzw. Zwischenflansch montierbar

Spezielle Montagehinweise

Bei Montagestutzendurchmesser > DN50 / 2" wird ein Zwischenflansch benötigt.

Der Zwischenflansch muss kundenseitig beigestellt werden.



A0045436

2 Benötigte Zwischenflanscbearbeitung. Maßeinheit mm (in)

Sensormontage



Sensor in Ausrichtvorrichtung montieren

Sensor mit rückseitigem Anschluss G1" oder MNPT1 Aussengewinde und Anschlusskabel max. Ø 10 mm (0,43 in) und Länge min. 600 mm (23,6 in).

1. Sensorkabel von Sensoranschlussseite durch die Ausrichtvorrichtung führen
2. Sensor mit der Ausrichtvorrichtung verschrauben
3. Ausrichtvorrichtung montieren
4. Sensor gemäß Betriebsanleitung anschließen


Sensor Ausrichtung


Seitliches Verstellen (Schwenken) des Sensors

1. Sechskantschraube,  13, im Flansching lösen.
2. Sensor durch Schwenken ausrichten.
3. Sechskantschraube,  13, wieder festziehen.

Höhenverstellung des Sensors

In seltenen Fällen kann eine Höhenverstellung des Sensors erforderlich sein.

1. Beide Innensechskantschrauben,  4, am Rohr lösen.
2. Sensor nach unten schieben oder nach oben ziehen.
 - ↳ Die Sensorunterkante muss sich unterhalb der Silo- oder Tankdecke befinden. Der Abstand zwischen maximalem Füllstand und Sensorunterkante muss mindestens die Blockdistanz des Sensors betragen.
3. Nach dem Ausrichten des Sensors alle Schrauben wieder festziehen.

 Zur Sicherstellung der Schutzart kann die Rohreinführungstelle (Bereich für kundeneigene Abdichtung) nach einer Höhenverstellung mit einem geeigneten Dichtungsmittel (z.B. Kitt, Gießharz, Lack) abgedichtet werden.

Umgebung

Schutzart

IP65

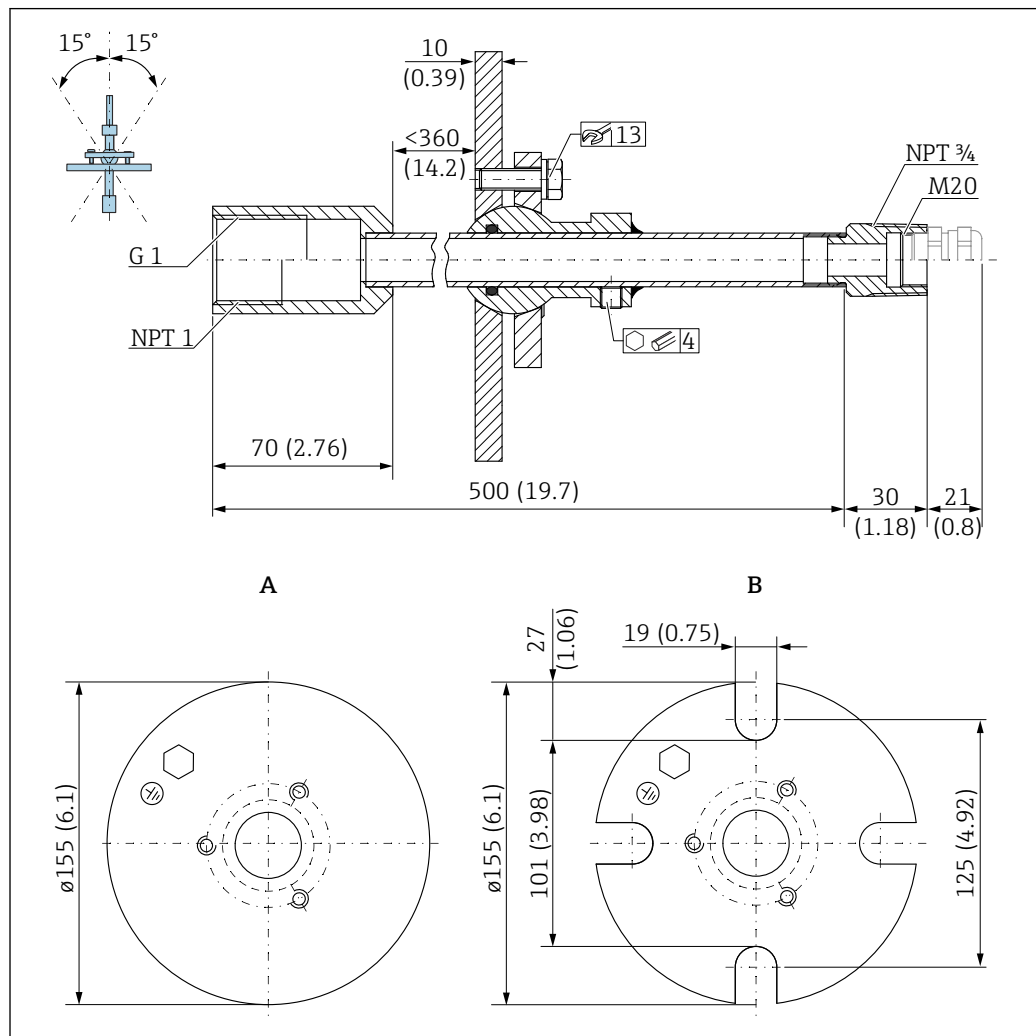
Prozess

Prozessdruckbereich

Nur für drucklose Anwendungen

Konstruktiver Aufbau

Abmessungen



A0045330

3 Abmessungen. Maßeinheit mm (in)

A Einschweisflansch

B UNI Flansch

Gewicht ca. 2,5 kg (5,5 lb)

Werkstoffe

- Flansch**
304
- Rohr**
Stahl, verzinkt
- Kabelverschraubung**
304 oder Stahl, verzinkt



71519004

www.addresses.endress.com
