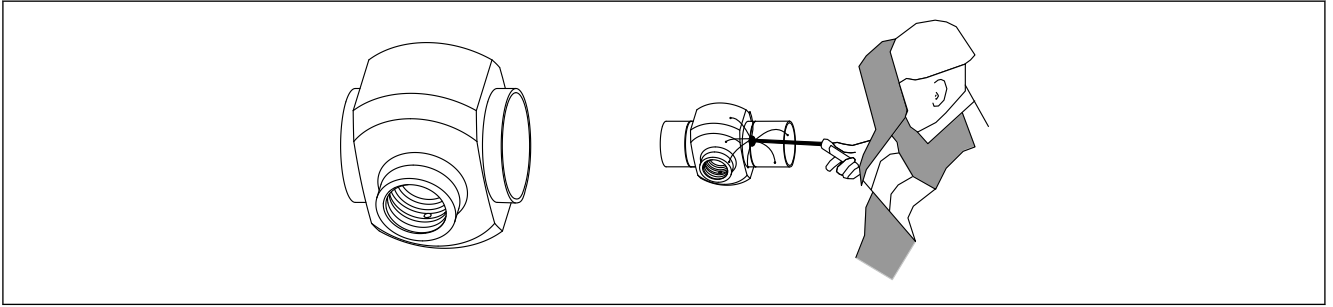




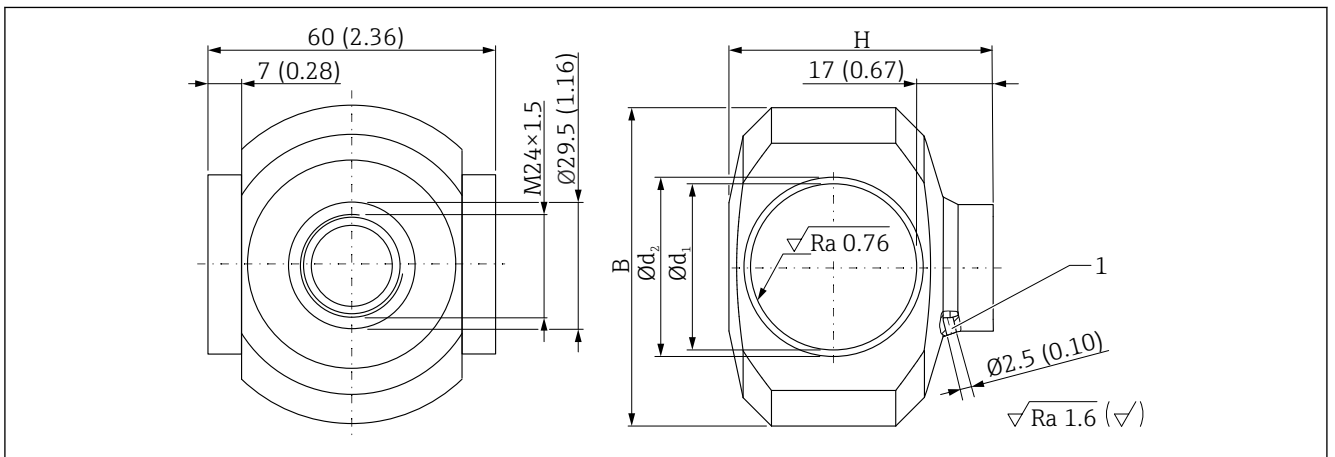
Sonderdokumentation Rohranschluss einschweisbar, frontbündig für Geräte mit M24 Prozessanschluss

Zubehör



A0042267

Abmessungen



A0042275

Maßeinheit mm (in)

1 Leckagebohrung

Variante	DN25	DN32	DN40	DN50
Teilenummer	71477801	71477803	71477807	71477808
B:	67 mm (2,64 in)	70 mm (2,56 in)	73 mm (2,87 in)	81 mm (3,19 in)
H:	48 mm (1,89 in)	54 mm (2,13 in)	60 mm (2,36 in)	72 mm (2,83 in)
Ø d ₁	26 mm (1,02 in)	32 mm (1,26 in)	38 mm (1,50 in)	50 mm (2,00 in)
Ø d ₂	29 mm (1,14 in)	35 mm (1,34 in)	41 mm (1,61 in)	53 mm (2,09 in)
Material	316L (1.4404)	316L (1.4404)	316L (1.4404)	316L (1.4404)

Angaben nach DGRL, Rev.01

Rohradapter, Einstufung nach DGRL (EU) 2014/68, Artikel 4, Absatz 3.

Norm

Rohr: DIN 11866 Reihe A

MWP (Maximum Working Pressure)

Der maximale Betriebsdruck ist temperaturabhängig.

Folgende Angaben sind bezogen auf eine Referenztemperatur von 20 °C (68 °F).

Variante DN25

MWP 26 bar (377 psi) für Gase der Fluidgruppe 2

Variante DN32

MWP 26 bar (377 psi) für Gase der Fluidgruppe 2

Variante DN40

- MWP 20 bar (290 psi) für Gase der Fluidgruppe 2
- MWP 26 bar (377 psi) für Flüssigkeiten der Fluidgruppe 1

Variante DN50

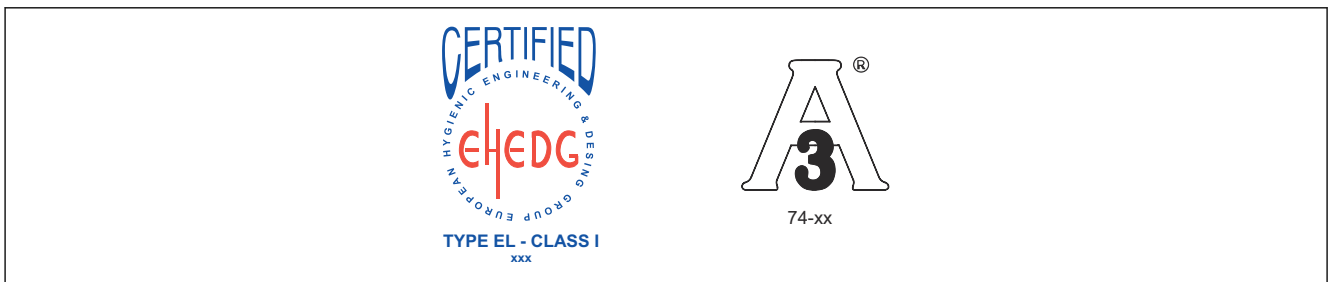
- MWP 20 bar (290 psi) für Gase der Fluidgruppe 2
- MWP 26 bar (377 psi) für Flüssigkeiten der Fluidgruppe 1

Prozesstemperaturbereich

- -40 ... +130 °C (-40 ... +266 °F)
- Für maximal 30 min: 130 ... 150 °C (266 ... 302 °F) (z. B. SIP-Reinigung)

Zertifizierung

EHEDG und 3-A



A0041353

Adresse

Endress+Hauser SE+Co. KG
Hauptstraße 1
79689 Maulburg, Deutschland