

Sicherheitshinweise

Bluetooth®-Modul BT10

Geeignet für Micropilot FMR5x, FMR6x und
Levelflex FMP5x mit 4-20 mA HART

Zertifiziert nach:

ATEX/IECEX: Ex ia, Ex ia/db, Ex ic, Ex ia/ic,
Ex ec, Ex ia/ec, Ex db,
Ex ta, Ex ta/tb

EPL: Ga, Ga/Gb, Gc, Ga/Gb/Gc, Da, Da/Db



Bluetooth®-Modul BT10

Geeignet für Micropilot FMR5x, FMR6x und Levelflex FMP5x
mit 4-20 mA HART

Inhaltsverzeichnis

Hinweise zum Dokument	4
Zugehörige Dokumentation	4
Ergänzende Dokumentation	4
Herstellerbescheinigungen	4
Herstelleradresse	5
Erweiterter Bestellcode	5
Sicherheitshinweise: Allgemein	7
Sicherheitshinweise: Installation	8
Anschlusswerte	9

Hinweise zum Dokument



Dieses Dokument wurde in mehrere Sprachen übersetzt. Rechtlich verbindlich ist ausschließlich der englische Ausgangstext.

Das in EU-Sprachen übersetzte Dokument ist verfügbar:

- Im Download-Bereich der Endress+Hauser Internetseite:
www.endress.com -> Downloads -> Technische Dokumentationen -> Typ: Sicherheitshinweise (XA) -> Textsuche: ...
- Im Device Viewer: www.endress.com -> Online Tools -> Von der Seriennummer zur Geräteinformation & Dokumentation (Device Viewer) -> Gerätemerkmale überprüfen



Falls noch nicht vorhanden, kann das Dokument bestellt werden.

Zugehörige Dokumentation

Dieses Dokument ist fester Bestandteil der Sicherheitsanweisungen, die auf dem Typenschild der folgenden Geräte angegeben sind:

- Micropilot FMR5x
- Micropilot FMR6x
- Levelflex FMP5x

Ergänzende Dokumentation

SD02252F/00

Herstellerbescheinigungen



Die Zulässigkeit und Anwendbarkeit des Bluetooth®-Moduls im Gerät wurde von der jeweiligen Prüfstelle, die die Geräte zugelassen hat, beurteilt.

EU-Konformitätserklärung

Nummer der Erklärung:

Micropilot FMR5x

- EG12021
- EG12022
- EG12023
- EU_00954
- EU_00958

Micropilot FMR6x

- EC_00477
- EC_00478
- EC_00479

Levelflex FMP5x

- EG10013
- EG10009
- EG10010
- EC_00746
- EU_00955

Die EU-Konformitätserklärung ist verfügbar:

Im Download-Bereich der Endress+Hauser Internetseite:

www.endress.com -> Downloads -> Erklärungen ->

Typ: EU Erklärung -> Produktwurzel: ...

IEC-Konformitätserklärung

Liste der angewendeten Standards:

- IEC 60079-0 : 2017
- IEC 60079-1 : 2014
- IEC 60079-7 : 2017
- IEC 60079-11 : 2011
- IEC 60079-26 : 2014
- IEC 60079-31 : 2013

Herstelleradresse Endress+Hauser SE+Co. KG
 Hauptstraße 1
 79689 Maulburg, Deutschland
 Adresse des Fertigungswerks: Siehe Typenschild.

Erweiterter Bestellcode Der erweiterte Bestellcode (Extended order code) wird auf dem Typenschild dargestellt, das auf dem Gerät gut sichtbar angebracht ist. Weitere Informationen zum Typenschild: Siehe Betriebsanleitung.

Aufbau des erweiterten Bestellcodes

FMR5x, FMR6x FMP5x	-	*****	+	A*B*C*D*E*F*G*..
<i>(Gerätetyp)</i>		<i>(Grundspezifikationen)</i>		<i>(Optionale Spezifikationen)</i>

* = Platzhalter

An diesen Positionen wird eine Option dargestellt (Zahl oder Buchstabe), die aus der Spezifikation gewählt wurde.

Grundspezifikationen

In den Grundspezifikationen werden diejenigen Merkmale festgelegt, die für das Gerät zwingend notwendig sind (Muss-Merkmale). Die Anzahl der Positionen ist abhängig von der Anzahl der verfügbaren Merkmale. Die gewählte Option eines Merkmals kann dabei aus mehreren Positionen bestehen.

Optionale Spezifikationen

In den optionalen Spezifikationen werden zusätzliche Merkmale für das Gerät festgelegt (Kann-Merkmale). Die Anzahl der Positionen ist abhängig von der Anzahl der verfügbaren Merkmale. Um die Merkmale zu identifizieren, sind sie zweistellig aufgebaut (z.B. JA). Die erste Position (Kennung) steht für eine Merkmalsgruppe und besteht aus einer Zahl oder einem Buchstaben (z.B. J = Test, Zeugnis). An zweiter Position wird der Wert dargestellt, der für das Merkmal innerhalb der Gruppe steht (z.B. A = 3.1 Material (mediumberührt), Abnahmeprüfzeugnis).

Nähere Informationen zum Gerät den folgenden Tabellen entnehmen. Sie beschreiben die einzelnen Ex-relevanten Positionen und Kennungen innerhalb des erweiterten Bestellcodes.

Erweiterter Bestellcode: Micropilot, Levelflex



Die folgenden Angaben bilden einen Auszug aus der Produktstruktur ab und dienen der Zuordnung:

- Dieser Dokumentation zum Gerät (anhand des erweiterten Bestellcodes auf dem Typenschild).
- Der im Dokument angegebenen Geräteoptionen.

Gerätetyp

FMR5x, FMR6x, FMP5x

Grundspezifikationen

Position 3 (Hilfsenergie, Ausgang)		
Gewählte Option		Beschreibung
FMR5x, FMR6x FMP5x	A	2-Draht, 4-20 mA HART
	B	2-Draht, 4-20 mA HART, Schaltausgang (PFS)
	C	2-Draht, 4-20 mA HART, 4...20 mA
FMR5x FMP5x	K	4-Draht, 90-253VAC, 4-20 mA HART
	L	4-Draht, 10,4-48VDC, 4-20 mA HART

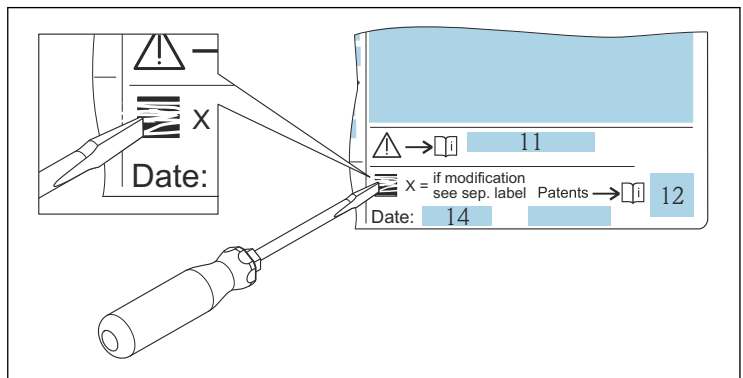
Position 4 (Anzeige, Bedienung)		
Gewählte Option		Beschreibung
FMR5x, FMR6x FMP5x	A	Ohne, via Kommunikation
	C	SD02 4-zeilig, Drucktasten + Datensicherungsfunktion
	E	SD03 4-zeilig, beleuchtet, Touch Control + Datensicherungsfunktion

Optionale Spezifikationen

Keine Ex-relevanten Optionen vorhanden.

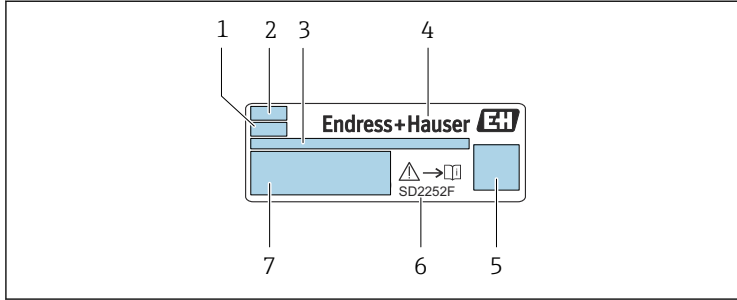
Sicherheitshinweise: Allgemein

- Die Geräte eignen sich zum Nachrüsten des Bluetooth®-Moduls, wenn die angegebenen *Grundspezifikationen* erfüllt werden.
- Installations- und Sicherheitshinweise der zugehörigen Sicherheitshinweise (XA) auf dem Typenschild des Geräts beachten.
- Allgemeine Hinweise der Sonderdokumentation SD02252F beachten.
- Die beigefügte EU-Konformitätserklärung und die EU-Konformitätserklärung(en) der zugehörigen Sicherheitshinweise (XA) des Geräts sind gültig.
- Modifikation auf dem Typenschild kenntlich machen und Änderung dokumentieren.



A0024391

Sicherheitshinweise: Installation

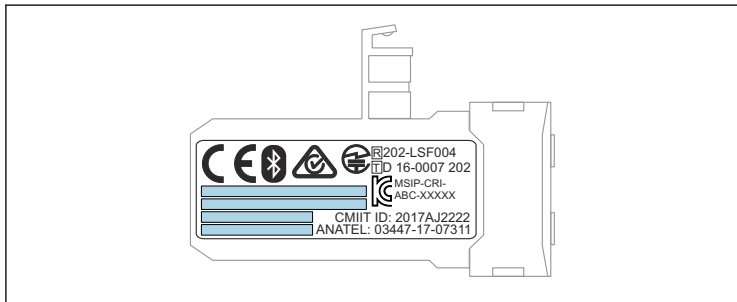


A0024388

- 1 Typbezeichnung
- 2 Transmission code
- 3 Adresse
- 4 Herstelleridentifikation
- 5 Datamatrix-Code (einschließlich Seriennummer und Materialnummern)
- 6 Verweis auf Dokumentation
- 7 Ersatzteil- / Material- / Seriennummer



- Zu überprüfende Markierung: Transmission Code TRC[44] (Code ist relevant für explosionsgefährdete Bereiche).
- Alle anderen Bezeichnungen können aus funktionalen Gründen geändert werden, z.B. Software, Richtlinie für Funkgeräte, ...



A0024387

- 1 *Zusätzliche Kennzeichnung (optional): Zulassungen für Funkgeräte*

- Bei installiertem Bluetooth®-Modul: Verwendung von externer Hardware nicht zulässig (z.B. externen Anzeige, Service Interface).
- Der eigensichere Eingangsstromkreis des Bluetooth®-Moduls ist erdfrei.
- Nach Installation des Bluetooth®-Moduls: Auf die korrekte Installation des Geräts achten.

Anschlusswerte

- Bei Verwendung des Bluetooth®-Moduls: Keine Änderung der Anschlusswerte und Temperaturbereiche.
- Regeln zur Funkausrüstung beachten.



71563420

www.addresses.endress.com
