

Istruzioni di sicurezza

Modulo Bluetooth® BT10

Adatto a Micropilot FMR5x, FMR6x e
Levelflex FMP5x con 4-20 mA HART

Certificato secondo:

ATEX/IECEX: Ex ia, Ex ia/db, Ex ic, Ex ia/ic,
Ex ec, Ex ia/ec, Ex db,
Ex ta, Ex ta/tb

EPL: Ga, Ga/Gb, Gc, Ga/Gb/Gc, Da, Da/Db



Modulo Bluetooth® BT10

Adatto a Micropilot FMR5x, FMR6x e Levelflex FMP5x con
4-20 mA HART

Indice

Informazioni sulla presente documentazione	4
Documentazione integrativa	4
Documentazione supplementare	4
Certificati del produttore	4
Indirizzo del produttore	5
Codice d'ordine esteso	5
Istruzioni di sicurezza: Generali	7
Istruzioni di sicurezza: Installazione	8
Dati di connessione	9

Informazioni sulla presente documentazione



Questa documentazione è stata tradotta in diverse lingue. Giuridicamente vincolante è solo il testo originale inglese.

Il documento tradotto nelle lingue dell'UE è disponibile:

- nell'area di download del sito Endress+Hauser: www.endress.com -> Downloads -> Manuals and Datasheets -> Type: Ex Safety Instruction (XA) -> Text Search: ...
- Nel Device Viewer: www.endress.com -> Product tools -> Access device specific information -> Check device features



Se non ancora disponibile, il documento può essere ordinato.

Documentazione integrativa

Questo documento costituisce parte integrante delle Istruzioni di sicurezza, come dichiarato sulla targhetta dei seguenti dispositivi:

- Micropilot FMR5x
- Micropilot FMR6x
- Levelflex FMP5x

Documentazione supplementare

SD02252F/00

Certificati del produttore



Ammissibilità e applicabilità del modulo Bluetooth® nel dispositivo sono state valutate dalla relativa autorità competente, che ha approvato i dispositivi.

Dichiarazione di Conformità UE

Numero dichiarazione:

Micropilot FMR5x

- EG12021
- EG12022
- EG12023
- EU_00954
- EU_00958

Micropilot FMR6x

- EC_00477
- EC_00478
- EC_00479

Levelflex FMP5x

- EG10013
- EG10009
- EG10010
- EC_00746
- EU_00955

La Dichiarazione di Conformità UE è disponibile:

Nell'area Download del sito web di Endress+Hauser:

www.it.endress.com -> Download -> Dichiarazione ->

Tipo: Dichiarazione UE -> Codice prodotto: ...

Dichiarazione di conformità IEC

Elenco degli standard applicati:

- IEC 60079-0 : 2017
- IEC 60079-1 : 2014
- IEC 60079-7 : 2017
- IEC 60079-11 : 2011
- IEC 60079-26 : 2014
- IEC 60079-31 : 2013

Indirizzo del produttore

Endress+Hauser SE+Co. KG

Hauptstraße 1

79689 Maulburg, Germany

Indirizzo dello stabilimento di produzione: vedere targhetta.

Codice d'ordine esteso

Il codice d'ordine esteso è riportato sulla targhetta, apposta sul dispositivo in modo ben visibile. Ulteriori informazioni sulla targhetta sono fornite nelle Istruzioni di funzionamento associate.

Struttura del codice d'ordine esteso

FMR5x, FMR6x FMP5x	–	*****	+	A*B*C*D*E*F*G*..
<i>(Tipo di dispositivo)</i>		<i>(Specifiche di base)</i>		<i>(Specifiche opzionali)</i>

* = Segnaposto

In questa posizione, in luogo dei segnaposto viene visualizzata un'opzione (numero o lettera) selezionata dalle specifiche.

Specifiche di base

Nelle specifiche di base sono riportate le caratteristiche essenziali per il dispositivo (caratteristiche obbligatorie). Il numero di posizioni dipende dal numero di caratteristiche disponibili. L'opzione selezionata di una caratteristica può essere costituita da più posizioni.

Specifiche opzionali

Le specifiche opzionali descrivono caratteristiche aggiuntive per il dispositivo (caratteristiche opzionali). Il numero di posizioni dipende dal numero di caratteristiche disponibili. Le caratteristiche hanno una struttura a 2 caratteri per facilitarne l'identificazione (ad esempio JA). Il primo carattere (ID) rappresenta il gruppo di caratteristiche ed è costituito da un numero o una lettera, ad esempio J = Test, Certificato. Il secondo carattere è il valore che rappresenta la caratteristica all'interno del gruppo, ad esempio A = 3.1 materiale (parti bagnate), certificato di ispezione.

Informazioni più dettagliate sul dispositivo sono fornite nelle tabelle seguenti, che descrivono le singole posizioni e gli ID nel codice d'ordine esteso rilevanti per le aree pericolose.

Codice d'ordine esteso: Micropilot, Levelflex



Le specifiche seguenti riproducono un estratto della struttura del prodotto e sono utilizzate per assegnare:

- Questa documentazione al dispositivo (utilizzando il codice d'ordine esteso sulla targhetta).
- Le opzioni del dispositivo citate nel documento.

Tipo di dispositivo

FMR5x, FMR6x, FMP5x

Specifiche di base

Posizione 3 (Alimentazione, Uscita)		
Opzione selezionata		Descrizione
FMR5x, FMR6x FMP5x	A	Bifilare, 4-20 mA HART
	B	Bifilare, 4-20 mA HART, uscita contatto (PFS)
	C	Bifilare, 4-20 mA HART, 4...20 mA
FMR5x FMP5x	K	Quadrifilare, 90-253 V c.a., 4-20 mA HART
	L	Quadrifilare, 10,4-48 V c.c., 4-20 mA HART

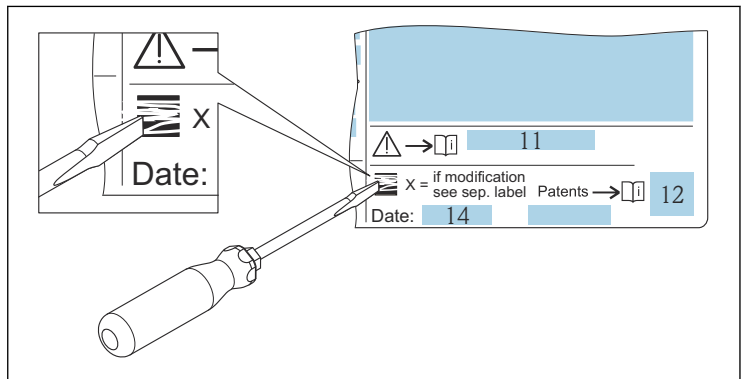
Posizione 4 (Display, Controllo)		
Opzione selezionata		Descrizione
FMR5x, FMR6x FMP5x	A	Senza, mediante comunicazione
	C	SD02 4 linee, pulsanti + funzione di backup dati
	E	SD03 4 linee, illum., touch control + funzione di backup dati

Specifiche opzionali

Non sono disponibili opzioni specifiche per aree pericolose.

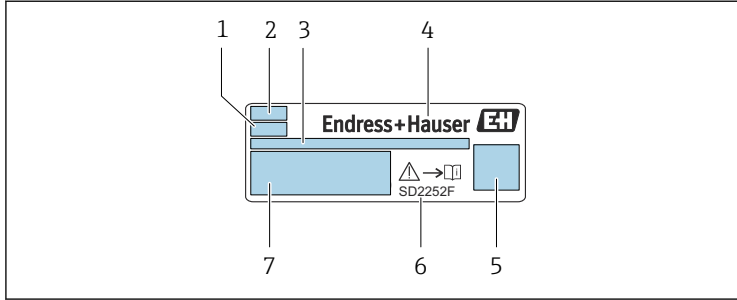
Istruzioni di sicurezza: Generali

- I dispositivi sono adatti ad un ammodernamento con il modulo Bluetooth®, se sono rispettate le *Specifiche di base* indicate.
- Attenersi alle istruzioni di installazione e di sicurezza, riportate nelle Istruzioni di sicurezza associate (XA) indicate sulla targhetta del dispositivo.
- Rispettare le note generali della Documentazione speciale SD02252F.
- Sono valide la Dichiarazione di conformità EU allegata e la/le Dichiarazione/i di conformità delle Istruzioni di sicurezza associate (XA) del dispositivo.
- Contrassegnare la modifica sulla targhetta e documentare il cambiamento.



A0024391

Istruzioni di sicurezza: Installazione

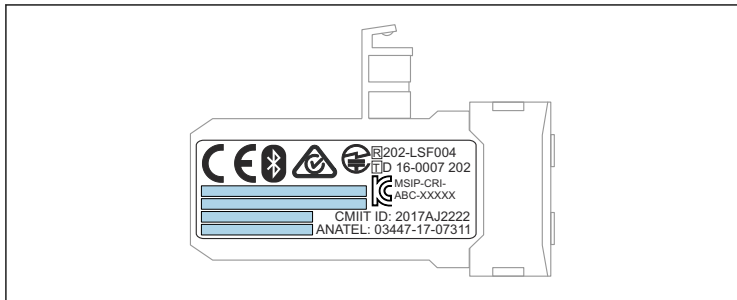


A0024388

- 1 Designazione tipo
- 2 Codice trasmissione
- 3 Indirizzo
- 4 Identificazione del costruttore
- 5 Codice matrice dati (comprende un numero di serie e numeri materiale)
- 6 Riferimento a documentazione
- 7 Parte di ricambio / numero materiale / numero di serie



- Verificare il contrassegno: codice di trasmissione TRC[44] (il codice è rilevante in posizioni pericolose).
- È possibile modificare tutte le altre designazioni per motivi funzionali come Software, Direttiva sulle apparecchiature radio, ...



A0024387

- 1 Contrassegno aggiuntivo (opzionale): approvazioni per le attrezzature radio

- Con il modulo Bluetooth® installato: non è ammesso l'uso di hardware esterno (ad es. display separato, interfaccia service).
- Il circuito di alimentazione di ingresso a sicurezza intrinseca del modulo Bluetooth® è isolato da terra.
- Terminata l'installazione del modulo Bluetooth®: verificare con attenzione che l'installazione del dispositivo sia eseguita correttamente.

**Dati di
connessione**

- Quando si usa il modulo Bluetooth® : nessuna modifica ai valori di connessione e ai campi della temperatura.
- Devono essere rispettate le norme per le apparecchiature radio.



71564008

www.addresses.endress.com
