

Conseils de sécurité

Module Bluetooth® BT10

Convient pour Micropilot FMR5x, FMR6x et
Levelflex FMP5x avec 4-20 mA HART

Certifié selon :

ATEX/IECEX : Ex ia, Ex ia/db, Ex ic, Ex ia/ic,
Ex ec, Ex ia/ec, Ex db,
Ex ta, Ex ta/tb

EPL : Ga, Ga/Gb, Gc, Ga/Gb/Gc, Da, Da/Db



Module Bluetooth® BT10

Convient pour Micropilot FMR5x, FMR6x et Levelflex FMP5x
avec 4-20 mA HART

Sommaire

Informations relatives au document	4
Documentation correspondante	4
Documentation complémentaire	4
Certificats constructeur	4
Adresse du fabricant	5
Référence de commande étendue	5
Conseils de sécurité : Généralités	7
Conseils de sécurité : Installation	8
Valeurs de raccordement	9

Informations relatives au document



Ce document a été traduit en plusieurs langues. Seul le texte source en anglais est défini légalement.

Le document traduit dans les langues de l'UE est disponible :

- Dans l'espace téléchargement du site Web Endress+Hauser : www.endress.com -> Télécharger -> Manuels et fiches techniques -> Type: Conseils de sécurité (XA) -> Recherche de texte : ...
- Dans Device Viewer: www.endress.com -> Outils en ligne -> Accédez aux informations spécifiques des appareils -> Vérifier les caractéristiques de l'appareil



S'il n'est pas encore disponible, le document peut être commandé.

Documentation correspondante

Le présent document fait partie intégrante des Conseils de sécurité indiqués sur la plaque signalétique des appareils suivants :

- Micropilot FMR5x
- Micropilot FMR6x
- Levelflex FMP5x

Documentation complémentaire

SD02252F/00

Certificats constructeur



L'admissibilité et l'applicabilité du module Bluetooth® dans l'appareil ont été évaluées par l'organisme de contrôle respectif qui a approuvé les appareils.

Déclaration UE de conformité

Numéro de déclaration :

Micropilot FMR5x

- EG12021
- EG12022
- EG12023
- EU_00954
- EU_00958

Micropilot FMR6x

- EC_00477
- EC_00478
- EC_00479

Levelflex FMP5x

- EG10013
- EG10009
- EG10010
- EC_00746
- EU_00955

La Déclaration UE de Conformité est disponible :

Dans la zone de téléchargement sur le site Internet Endress+Hauser : www.endress.com -> Télécharger -> Déclaration -> Type : Déclaration UE -> Code produit : ...

Déclaration CEI de conformité

Liste des normes appliquées :

- IEC 60079-0 : 2017
- IEC 60079-1 : 2014
- IEC 60079-7 : 2017
- IEC 60079-11 : 2011
- IEC 60079-26 : 2014
- IEC 60079-31 : 2013

Adresse du fabricant

Endress+Hauser SE+Co. KG
Hauptstraße 1
79689 Maulburg, Allemagne

Adresse du site de production : Voir plaque signalétique.

Référence de commande étendue

La référence de commande étendue (Extended order code) est indiquée sur la plaque signalétique qui est apposée de façon bien visible sur l'appareil. Pour plus d'informations sur la plaque signalétique : Voir manuel de mise en service correspondant.

Structure de la référence de commande étendue

FMR5x, FMR6x FMP5x <i>(Type d'appareil)</i>	– ***** +	A*B*C*D*E*F*G*.. <i>(Spécifications de base)</i>	+ A*B*C*D*E*F*G*.. <i>(Spécifications optionnelles)</i>
--	---------------------	---	---

* = Caractère de remplacement
Position pour une option sélectionnée dans la spécification (chiffre ou lettre).

Spécifications de base

Les caractéristiques indispensables pour l'appareil sont définies dans les spécifications de base. Le nombre de positions dépend du nombre de caractéristiques disponibles, l'option choisie pour une caractéristique pouvant être composée de plusieurs positions.

Spécifications optionnelles

Les caractéristiques additionnelles de l'appareil sont décrites dans les spécifications optionnelles. Le nombre de positions dépend du nombre de caractéristiques disponibles. Afin d'identifier les caractéristiques, elles sont composées de deux caractères (par ex. JA). La première position (identifiant), qui correspond à un groupe de caractéristiques (par ex. J = Test, certificat) se compose d'un chiffre ou d'une lettre. La deuxième position représente la valeur qui correspond à la caractéristique au sein du groupe (par ex. A = Matériau 3.1 (en contact avec le produit), certificat de réception).

Pour plus d'informations sur l'appareil, voir les tableaux suivants. Chaque caractère Ex ou chaque identifiant de la référence de commande étendue est décrit ici.

Référence de commande étendue : Micropilot, Levelflex



Les indications suivantes représentent un extrait de la structure du produit et permettent l'affectation :

- De cette documentation à l'appareil (à l'aide de la référence de commande étendue sur la plaque signalétique).
- Des options d'appareil indiquées dans le document.

Type d'appareil

FMR5x, FMR6x, FMP5x

Spécifications de base

Position 3 (Alimentation, sortie)		
Option sélectionnée		Description
FMR5x, FMR6x FMP5x	A	2 fils, 4-20 mA HART
	B	2 fils, 4-20 mA HART, sortie tout ou rien (PFS)
	C	2 fils, 4-20 mA HART, 4...20 mA
FMR5x FMP5x	K	4 fils, 90-253VAC, 4-20 mA HART
	L	4 fils, 10,4-48VDC, 4-20 mA HART

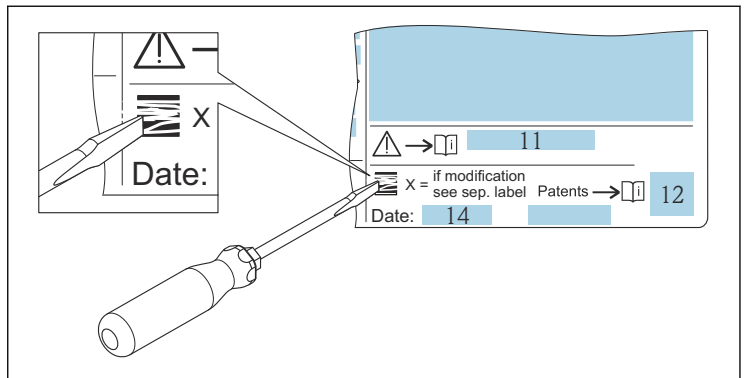
Position 4 (Affichage, configuration)		
Option sélectionnée		Description
FMR5x, FMR6x FMP5x	A	Sans, via communication
	C	SD02 4 lignes, touches + fonction de sauvegarde des données
	E	SD03 4 lignes, rétroécl., éléments de commande tactiles + fonction de sauvegarde des données

Spécifications optionnelles

Aucune option Ex disponible.

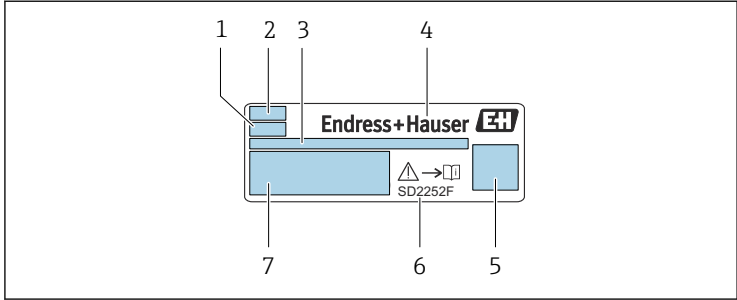
Conseils de sécurité : Généralités

- Les appareils peuvent être équipés ultérieurement du module Bluetooth® si les *Spécifications de base* indiquées sont respectées.
- Tenir compte des consignes de montage et de sécurité des Conseils de sécurité (XA) correspondants indiqués sur la plaque signalétique de l'appareil.
- Tenir compte des instructions générales de la Documentation spéciale SD02252F.
- La Déclaration UE de Conformité ci-jointe ainsi que la(les) Déclaration(s) UE de Conformité des Conseils de sécurité (XA) correspondants à l'appareil sont valables.
- Marquer la modification sur la plaque signalétique et documenter le changement.



A0024391

Conseils de sécurité : Installation

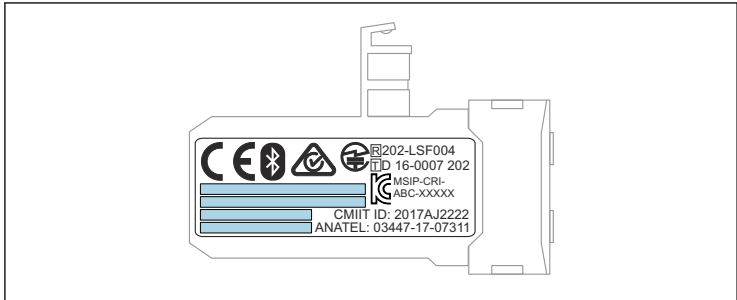


A0024388

- 1 Désignation de type
- 2 Code de transmission
- 3 Adresse
- 4 Identification du fabricant
- 5 Code Data Matrix (inclut le numéro de série et les numéros de matériaux)
- 6 Renvoi à la documentation
- 7 Pièce de rechange / matériau / numéro de série



- Marquage à vérifier : Code de transmission TRC[44] (le code est valable pour les zones explosibles).
- Toutes les autres désignations peuvent être modifiées pour des raisons fonctionnelles, par ex. logiciel, Directive pour les équipements radio...



A0024387

1 Marquage supplémentaire (en option) : agréments Équipements radio

- Avec le module Bluetooth® installé : L'utilisation de matériel externe n'est pas autorisée (par ex. affichage externe, interface service).
- Le circuit d'entrée à sécurité intrinsèque du module Bluetooth® est isolé de la terre.
- Après l'installation du module Bluetooth® : Veiller à ce que l'appareil soit correctement installé.

**Valeurs de
raccordement**

- En cas d'utilisation d'un module Bluetooth® : pas de changement des valeurs de raccordement et des gammes de température.
- Respecter les règles relatives aux équipements radio.



71564006

www.addresses.endress.com
