

Bezpečnostní pokyny Modul Bluetooth® BT10

Určeno pro Micropilot FMR5x, FMR6x
a Levelflex FMP5x s protokolem 4–20 mA HART

Certifikováno podle:

ATEX/IECEX: Ex ia, Ex ia/db, Ex ic, Ex ia/ic,
Ex ec, Ex ia/ec, Ex db,
Ex ta, Ex ta/tb

EPL: Ga, Ga/Gb, Gc, Ga/Gb/Gc, Da, Da/Db




Modul Bluetooth® BT10

Určeno pro Micropilot FMR5x, FMR6x a Levelflex FMP5x
s protokolem 4–20 mA HART

Obsah

O tomto dokumentu	4
Související dokumentace	4
Doplňující dokumentace	4
Certifikáty výrobce	4
Adresa výrobce	5
Rozšířený objednávací kód	5
Bezpečnostní pokyny: všeobecně	7
Bezpečnostní pokyny: instalace	8
Připojovací údaje	9

O tomto dokumentu

 Tento dokument je přeložen do několika jazyků. Právně závazný je pouze zdrojový text v angličtině.

Dokument přeložený do jazyků EU je k dispozici:

- V oblasti s dokumenty ke stažení na webových stránkách Endress+Hauser: www.endress.com -> Ke stažení -> Příručky a technické specifikace -> Typ: Pokyny k bezpečnosti v prostředích s nebezpečím výbuchu (XA) -> Textové vyhledávání: ...
- V nástroji Device Viewer: www.endress.com -> Nástroje pro produkty -> Přístup k specifickým informacím pro konkrétní přístroje -> Prohlédnout vlastnosti přístroje

 Pokud ještě není k dispozici, dokument lze objednat.

Související dokumentace


Tento dokument tvoří nedílnou součást bezpečnostních pokynů uvedených na výrobním štítku následujících přístrojů:

- Micropilot FMR5x
- Micropilot FMR6x
- Levelflex FMP5x

Doplňující dokumentace

SD02252F/00

Certifikáty výrobce

 Přípustnost a použitelnost modulu Bluetooth® v přístroji je vyhodnocována příslušnou zkušební autoritou, která dané přístroje schválila.

EU prohlášení o shodě

Číslo prohlášení:

Micropilot FMR5x

- EG12021
- EG12022
- EG12023
- EU_00954
- EU_00958

Micropilot FMR6x

- EC_00477
- EC_00478
- EC_00479

Levelflex FMP5x

- EG10013
- EG10009
- EG10010
- EC_00746
- EU_00955

EU prohlášení o shodě je k dispozici:

V oblasti s dokumenty ke stažení na webových stránkách společnosti

Endress+Hauser:

www.endress.com -> Ke stažení -> Prohlášení ->

Typ: EU prohlášení -> Kód produktu: ...

IEC Prohlášení o shodě

Seznam použitých norem:

- IEC 60079-0:2017
- IEC 60079-1:2014
- IEC 60079-7:2017
- IEC 60079-11:2011
- IEC 60079-26:2014
- IEC 60079-31:2013

Adresa výrobce

Endress+Hauser SE+Co. KG

Hauptstraße 1

79689 Maulburg, Německo

Adresa výrobního závodu: Viz typový štítek.

Rozšířený objednávací kód

Rozšířený objednávací kód je uveden na výrobním štítku, který je připevněn na přístroji tak, aby byl zřetelně viditelný. Další informace o výrobním štítku jsou uvedené v příslušném návodu k obsluze.

Struktura rozšířeného objednávacího kódu

FMR5x, FMR6x FMP5x	-	*****	+	A*B*C*D*E*F*G*..
<i>(Typ přístroje)</i>		<i>(Základní specifikace)</i>		<i>(Volitelné specifikace)</i>

* = Zástupný znak

Na této pozici je namísto zástupného znaku uvedena určitá volitelná možnost (číslo nebo písmeno) zvolená ze zobrazených specifikací.

Základní specifikace

Vlastnosti, jež jsou zcela zásadní pro daný přístroj (povinné vlastnosti), jsou specifikovány v základních specifikacích. Počet pozic závisí na počtu dostupných vlastností. Zvolená možnost dané vlastnosti může být složena z několika pozic.

Volitelné specifikace

Volitelné specifikace popisují další vlastnosti přístroje (volitelné vlastnosti). Počet pozic závisí na počtu dostupných vlastností. Pro usnadnění identifikace mají jednotlivé vlastnosti jednotnou strukturu složenou ze 2 znaků (např. JA). První znak (identifikační znak) označuje skupinu vlastností a je tvořen číslicí nebo písmenem (např. J = zkouška, certifikát). Druhý znak určuje hodnotu, která označuje danou vlastnost v příslušné skupině (např. A = materiál 3.1 (smáčené dily), certifikát o zkoušce).

Podrobnější informace o přístroji jsou uvedeny v následujících tabulkách. Tyto tabulky popisují jednotlivé pozice a identifikační znaky v rozšířeném objednacím kódu, jež jsou relevantní pro nebezpečné oblasti.

Rozšířený objednacím kód: Micropilot, Levelflex



Následující specifikace představují výňatek ze struktury produktu a používají se k přiřazení:

- této dokumentace k přístroji (pomocí rozšířeného objednacím kódu na výrobním štítku);
- volitelných možností přístroje uvedených v dokumentu.

Typ přístroje

FMR5x, FMR6x, FMP5x

Základní specifikace

Položka 3 (napájení, výstup)		
Zvolená možnost		Popis
FMR5x, FMR6x FMP5x	A	Dvou vodičový, 4–20 mA HART
	B	Dvou vodičový, 4–20 mA HART, spínací výstup (PFS)
	C	Dvou vodičový, 4–20 mA HART, 4–20 mA
FMR5x FMP5x	K	Čtyřvodičový, 90–253 V AC, 4–20 mA HART
	L	Čtyřvodičový, 10,4–48 V DC, 4–20 mA HART

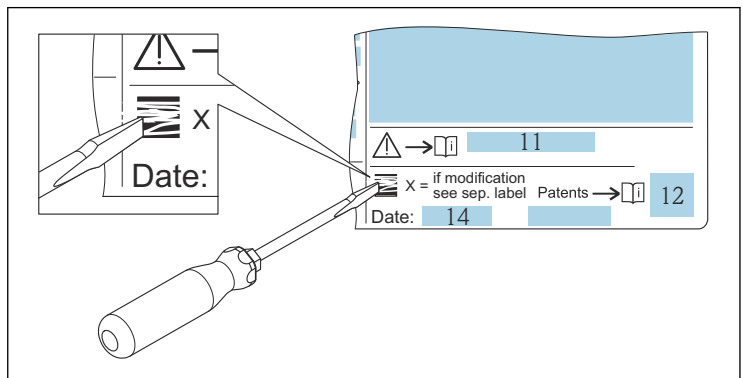
Položka 4 (zobrazení, ovládání)		
Zvolená možnost		Popis
FMR5x, FMR6x FMP5x	A	Neni, prostřednictvím komunikace
	C	SD02 čtyřvodičový, tlačítka + funkce zálohování dat
	E	SD03 čtyřvodičový, podsv., dotykové ovládání + funkce zálohování dat

Volitelné specifikace

Nejsou k dispozici žádné možnosti specifické pro nebezpečné oblasti.

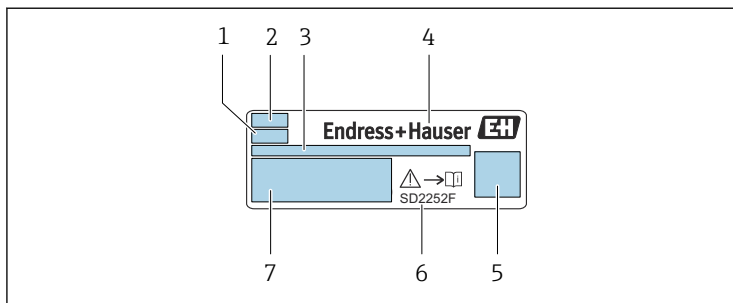
Bezpečnostní pokyny: všeobecně

- Přístroje jsou vhodné k dodatečnému osazení modulem Bluetooth®, pokud jsou splněny *základní specifikace*.
- Dodržujte instalační a bezpečnostní pokyny uvedené v odpovídajících bezpečnostních pokynech (XA) uvedených na výrobním štítku přístroje.
- Dodržujte všeobecná upozornění podle speciální dokumentace SD02252F.
- Současně platí přiložené EU prohlášení o shodě a EU prohlášení o shodě pro odpovídající bezpečnostní pokyny (XA) přístroje.
- Vyznačte úpravu na typovém štítku a zadokumentujte změnu.



A0024391

Bezpečnostní pokyny: instalace

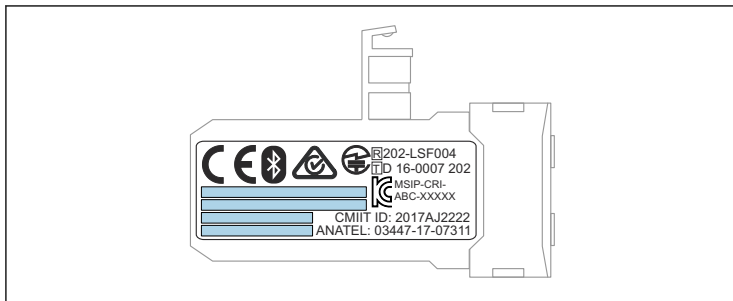


A0024388

- 1 *Typové označení*
- 2 *Přenosový kód*
- 3 *Adresa*
- 4 *Identifikace výrobce*
- 5 *Datový maticový kód (obsahuje výrobní číslo a čísla materiálů)*
- 6 *Odkaz na dokumentaci*
- 7 *Náhradní díl / materiál / výrobní číslo*



- Označení ke kontrole: přenosový kód TRC[44] (kód je relevantní pro prostředí s nebezpečím výbuchu).
- U všech ostatních označení může dojít ke změně z funkčních důvodů, jako například softwaru, směrnice o rádiových zařízeních



A0024387

- 1 *Další označení (volitelně): schválení rádiových zařízení*

- S nainstalovaným modulem Bluetooth®: Použití externího hardwaru není dovoleno (např. externí displej, servisní rozhraní).
- Jiskrově bezpečný vstupní napájecí obvod modulu Bluetooth® je izolován od země.
- Po instalaci modulu Bluetooth®: Věnujte pozornost správné instalaci přístroje.

Připojovací údaje

- Při použití modulu Bluetooth®: beze změn připojovacích hodnot a rozsahů teplot.
- Dodržujte pravidla pro rádiová zařízení.



71564020

www.addresses.endress.com
