

Instrucciones de seguridad

Módulo Bluetooth® BT10

Adecuado para Micropilot FMR5x, FMR6x y
Levelflex FMP5x con 4-20 mA HART

Certificado conforme a:

ATEX/IECEX: Ex ia, Ex ia/db, Ex ic, Ex ia/ic,
Ex ec, Ex ia/ec, Ex db,
Ex ta, Ex ta/tb

EPL: Ga, Ga/Gb, Gc, Ga/Gb/Gc, Da, Da/Db



Módulo Bluetooth® BT10

Adecuado para Micropilot FMR5x, FMR6x y Levelflex FMP5x
con 4-20 mA HART

Índice de contenidos

Sobre este documento	4
Documentación relacionada	4
Documentación suplementaria	4
Certificados del fabricante	4
Dirección del fabricante	5
Código ampliado de producto	5
Instrucciones de seguridad: General	7
Instrucciones de seguridad: Instalación	8
Datos de conexión	9

Sobre este documento



Este documento se ha traducido a diversos idiomas. El único texto que tiene validez legal es el texto original en inglés.

El documento está disponible traducido a las lenguas de la UE:

- En la zona de descargas de la página web de Endress+Hauser:
www.endress.com -> Descargas -> Manuales y fichas técnicas -> Tipo: Seguridad Ex Instrucciones de seguridad Ex (XA) -> Texto de búsqueda:...
- En Device Viewer: www.endress.com -> Herramientas -> Acceder a la información específica del dispositivo -> Comprobar las características del dispositivo



Si todavía no está disponible, se puede pedir el documento.

Documentación relacionada

Este documento forma parte integrante de los manuales de instrucciones de seguridad según se indica en la placa de identificación de los instrumentos siguientes:

- Micropilot FMR5x
- Micropilot FMR6x
- Levelflex FMP5x

Documentación suplementaria

SD02252F/00

Certificados del fabricante



La admisibilidad y aplicabilidad del módulo Bluetooth® en el equipo la evalúa la autoridad de verificación correspondiente que haya aprobado los equipos.

Declaración CE de conformidad

Número de declaración:

Micropilot FMR5x

- EG12021
- EG12022
- EG12023
- EU_00954
- EU_00958

Micropilot FMR6x

- EC_00477
- EC_00478
- EC_00479

Levelflex FMP5x

- EG10013
- EG10009
- EG10010
- EC_00746
- EU_00955

Declaración CE de conformidad disponible en:

Área de descargas del sitio web de Endress+Hauser:

www.endress.com -> Downloads -> Declaration ->

Type: EU Declaration -> Product Code: ...

Declaración de conformidad IEC

Lista de normas aplicables:

- IEC 60079-0 : 2017
- IEC 60079-1 : 2014
- IEC 60079-7 : 2017
- IEC 60079-11 : 2011
- IEC 60079-26 : 2014
- IEC 60079-31 : 2013

Dirección del fabricante

Endress+Hauser SE+Co. KG

Hauptstraße 1

79689 Maulburg, Alemania

Dirección de la planta de fabricación: consulte la placa de identificación.

Código ampliado de producto

El código de producto ampliado se indica en la placa de identificación, que está pegada al equipo de manera fácilmente visible. El manual de instrucciones asociado proporciona información adicional sobre la placas de identificación.

Estructura del código de producto ampliado

FMR5x, FMR6x FMP5x	-	*****	+	A*B*C*D*E*F*G*..
<i>(Tipo de equipo)</i>		<i>(Especificaciones básicas)</i>		<i>(Especificaciones opcionales)</i>

* = Marcador de posición

En esta posición, se muestra una opción (número o letra) seleccionada de la especificación en lugar de los DTM Placeholders.

Especificaciones básicas

Las características esenciales para el equipo (características obligatorias) se detallan en las especificaciones básicas. El número de posiciones depende del número de características disponibles. La opción seleccionada de una característica puede comprender varias posiciones.

Especificaciones opcionales

Las especificaciones opcionales describen características adicionales del equipo (características opcionales). El número de posiciones depende del número de características disponibles. Las características tienen una estructura de 2 dígitos para una identificación más fácil (p. ej., JA). El primer dígito (ID) representa el grupo de características y consiste en un número o una letra (p. ej., J = Pruebas, Certificado). El segundo dígito representa el valor que describe la característica dentro del grupo (p. ej., A = 3.1 material (piezas en contacto con el producto), certificado de inspección).

Podrá encontrar más información detallada sobre el equipo en las siguientes tablas. Estas tablas describen las posiciones individuales y los ID en el código ampliado de producto que corresponden a las zonas con peligro de explosión.

Código de producto ampliado: Micropilot, Levelflex



Las especificaciones siguientes reproducen un fragmento de la estructura de pedido del producto y se utilizan para asignar:

- Esta documentación sobre el equipo (utilizando el código ampliado de producto en la placa de identificación).
- Las opciones del equipo citadas en el documento.

Tipo de equipo

FMR5x, FMR6x, FMP5x

Especificaciones básicas

Posición 3 (alimentación, salida)		
Opción seleccionada		Descripción
FMR5x, FMR6x FMP5x	A	A 2 hilos, 4-20 mA HART
	B	A 2 hilos, 4-20 mA HART, salida de conmutación (PFS)
	C	A 2 hilos, 4-20 mA HART, 4...20 mA
FMR5x FMP5x	K	A 4 hilos, 90-253VAC, 4-20 mA HART
	L	A 4 hilos, 10,4-48VDC, 4-20 mA HART

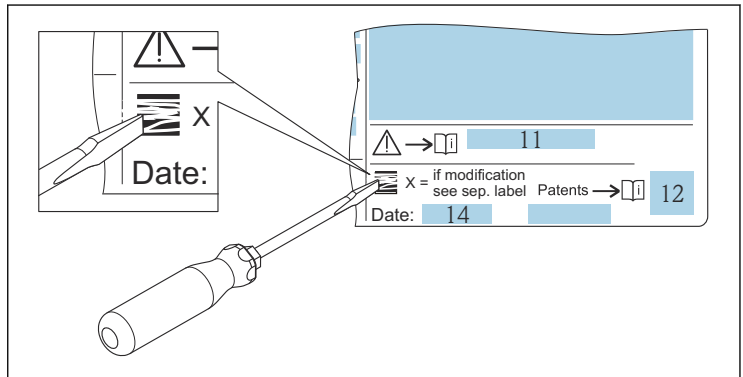
Posición 4 (indicador, manejo)		
Opción seleccionada		Descripción
FMR5x, FMR6x FMP5x	A	Sin, mediante comunicaciones
	C	SD02 de 4 líneas, pulsadores mecánicos + función de copia de seguridad de los datos
	E	SD03 de 4 líneas, ilum., control táctil + función de copia de seguridad de los datos

Especificaciones opcionales

No hay disponibles opciones específicas para zonas con peligro de explosión.

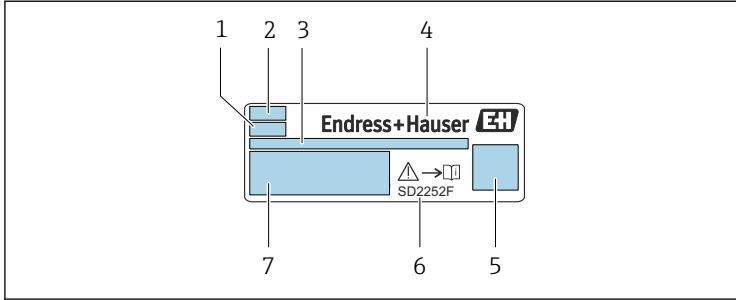
Instrucciones de seguridad: General

- Los equipos presentan la posibilidad de actualización con el módulo Bluetooth® si satisfacen las *especificaciones básicas* necesarias.
- Cumplir con la instalación y las instrucciones de seguridad que establecen las instrucciones de seguridad (XA) asociadas que constan en la placas de identificación del equipo.
- Tenga en cuenta las observaciones generales de la documentación especial SD02252F.
- Tanto la Declaración CE de conformidad como las declaraciones CE de conformidad adjuntas del manual de instrucciones de seguridad (XA) asociado del equipo han de ser válidas.
- Marque la modificación en la placa de identificación y documente el cambio.



A0024391

Instrucciones de seguridad: Instalación

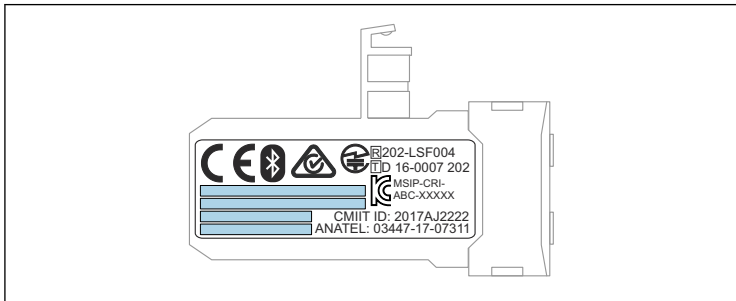


A0024388

- 1 Designación de tipo
- 2 Código de transmisión
- 3 Dirección
- 4 Identificación del fabricante
- 5 Código de matriz de datos (incluye el número de serie y los números de material)
- 6 Referencia a la documentación
- 7 Pieza de repuesto/material/número de serie



- Marca que se debe verificar: Código de transmisión TRC[44] (código relevante para áreas de peligro).
- Todas las demás designaciones se pueden cambiar por motivos funcionales como software, Directiva sobre equipos radioeléctricos, etc.



A0024387

- 1 Marca adicional (opcional): Homologaciones de equipos radioeléctricos

- Con el módulo Bluetooth® instalado: No se permite el uso de hardware externo (p. ej., indicador externo, interfaz de servicio).
- El circuito de potencia de entrada de seguridad intrínseca del módulo Bluetooth® está aislado de tierra.
- Tras la instalación del módulo Bluetooth®: preste atención a que la instalación del equipo es correcta.

- Datos de conexión**
- En caso de uso del módulo Bluetooth®: Sin cambios en los valores de conexión y rangos de temperatura.
 - Ténganse en cuenta las normativas relativas a los equipos de radio.



71564019

www.addresses.endress.com
