



# Sonderdokumentation

## Fermentation Monitor QWX43

### Start Up Guide

## Warnhinweissymbole

Siehe Betriebsanleitung.

## Sicherheitshinweise

### ⚠️ WARNUNG

**Fehlerhafte Inbetriebnahme führt zu verfälschten Messergebnissen oder Verletzungsgefahr durch fehlerhafte Montage!**

- ▶ Gerät nur durch autorisiertes Fachpersonal in Betrieb nehmen.
- ▶ Wenn die beiliegende grafische Anleitung nicht verstanden wird, dann die Betriebsanleitung herunterladen.

### ⚠️ WARNUNG

**Verbrennungsgefahr durch heiße Oberflächen!**

- ▶ Wenn das Gerät in Betrieb ist, können prozessbedingt Temperaturen von bis zu 80 °C (176 °F) am Prozessanschluss anliegen. Geeignete Handschuhe verwenden oder Gerät auskühlen lassen.

### ⚠️ WARNUNG

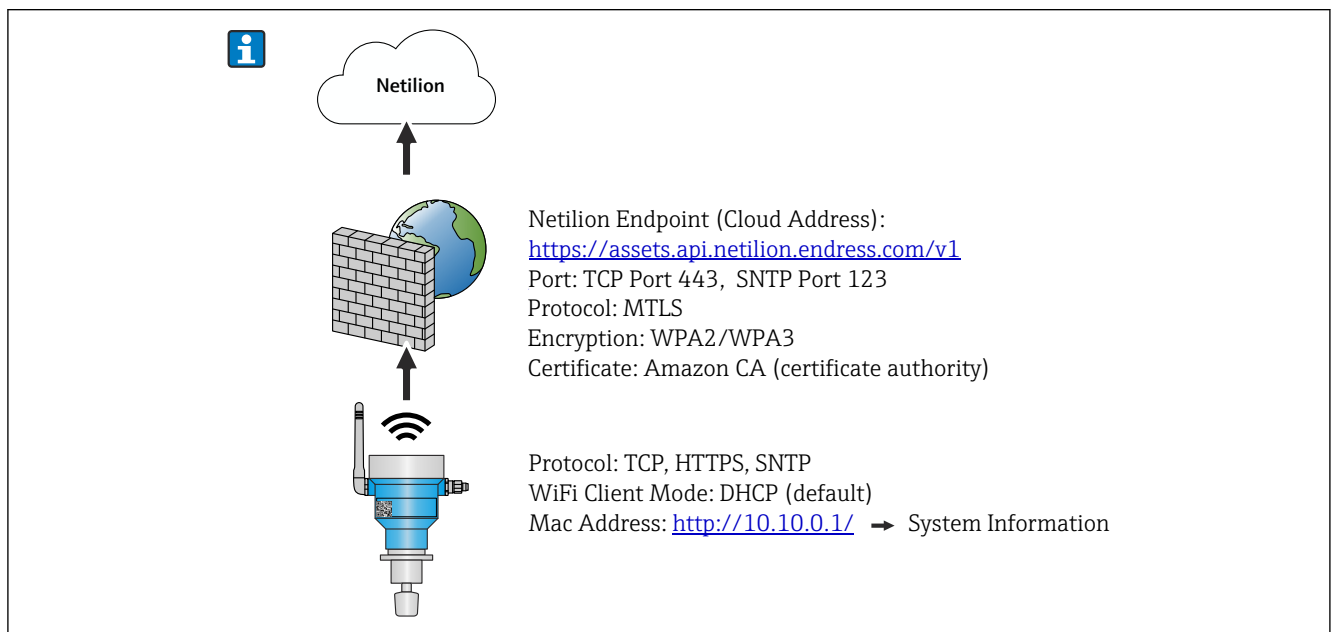
**Bei anliegender Spannung, Gefahr eines elektrischen Schlages!**

- ▶ Wenn das Gerät unter Spannung steht, Deckel des Geräts nicht öffnen und Stromkontakte nicht berühren.



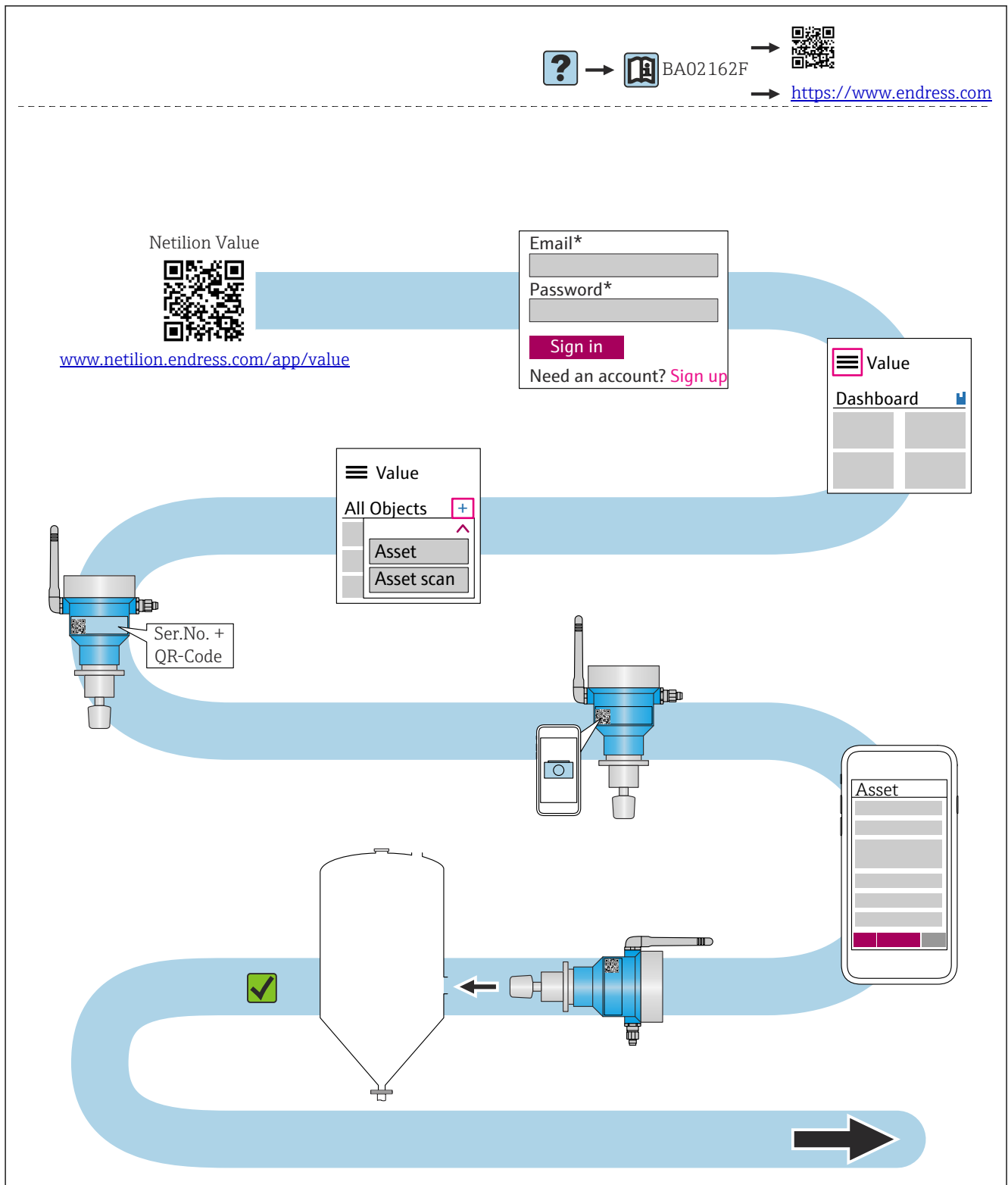
Für die Verbindung mit dem Internet wird kundenseitig ein gesichertes WLAN-Netzwerk empfohlen.

## Netzwerk Konfiguration

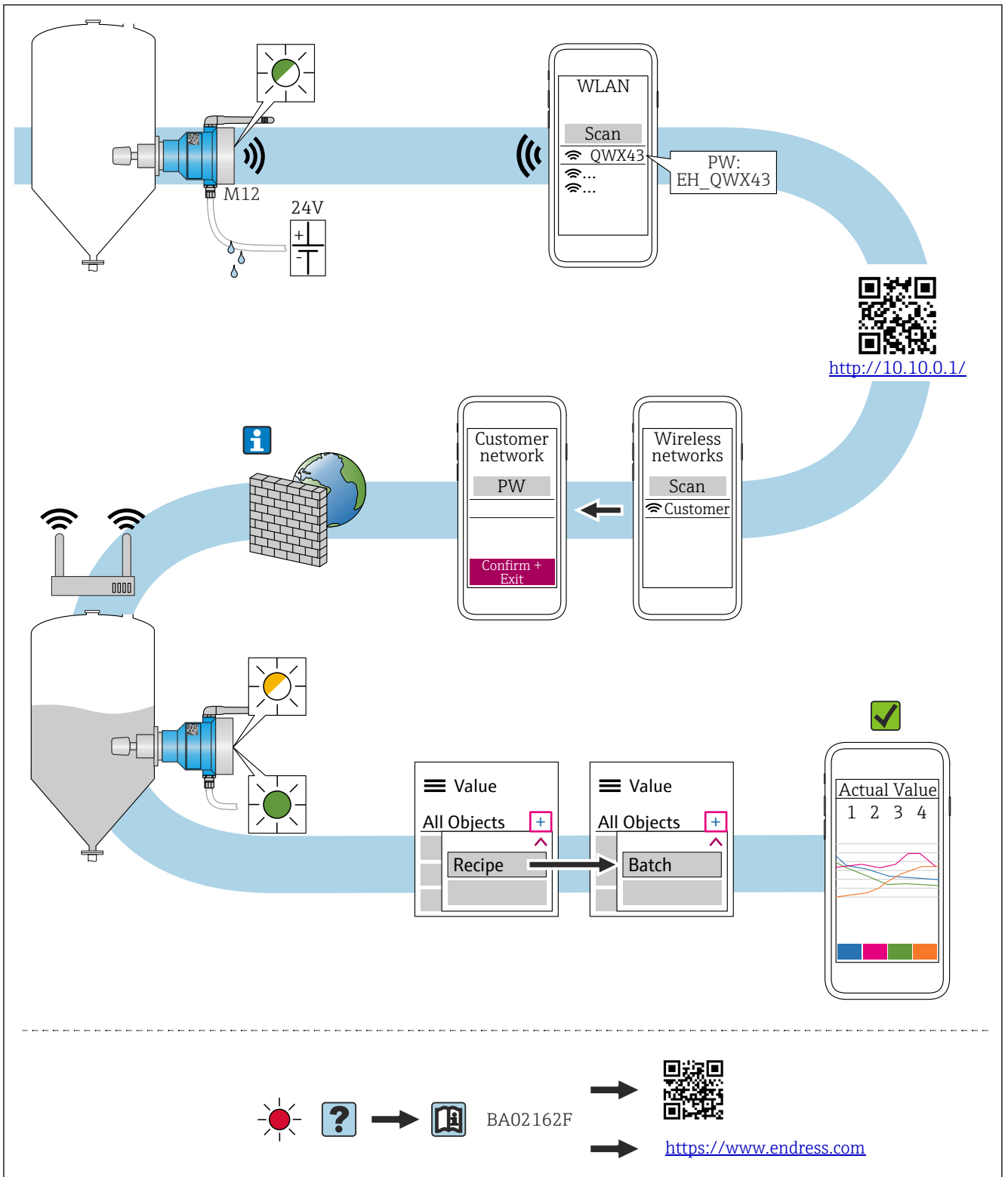


A0050099

## Verbindung Netilion

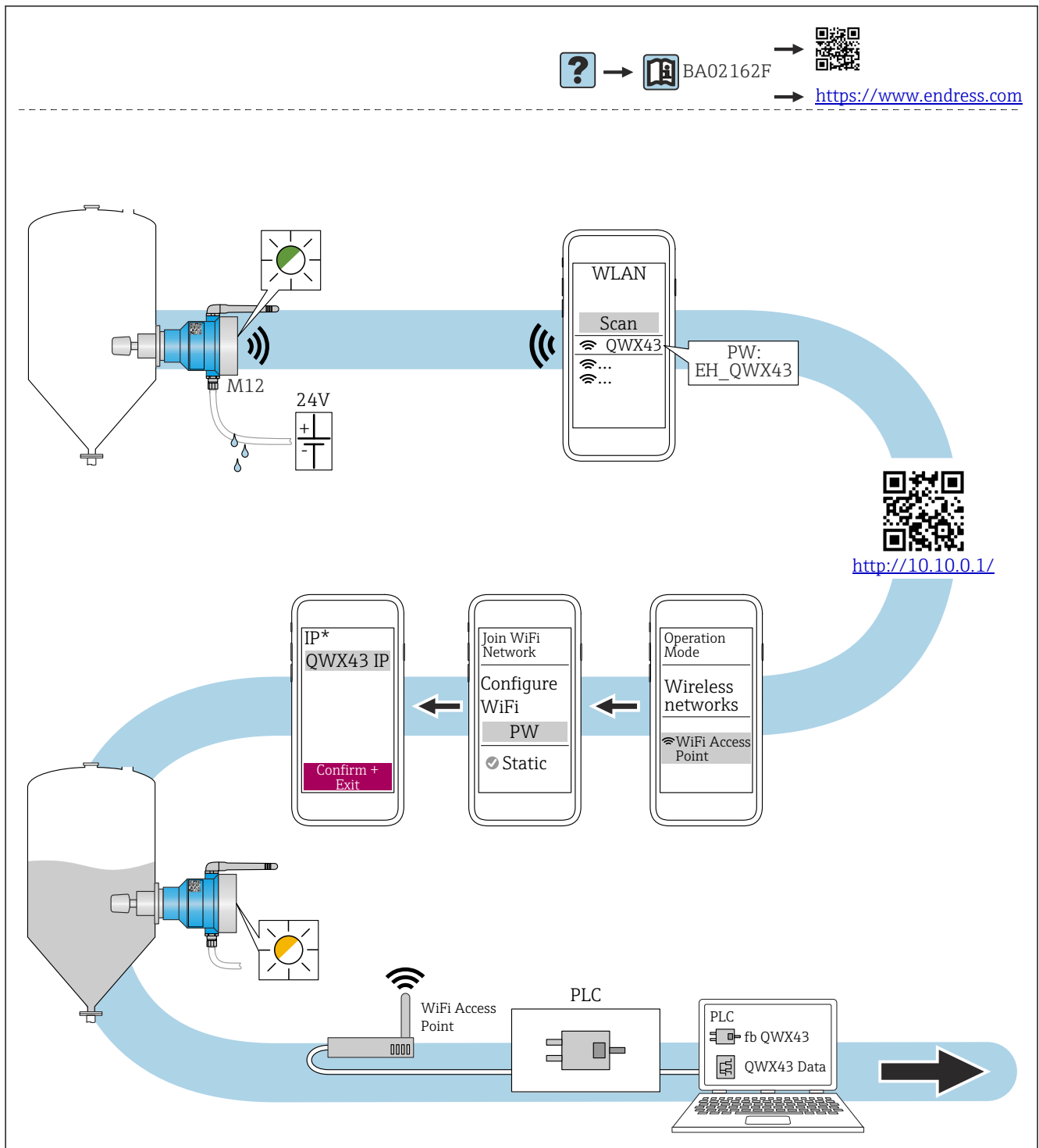


A0046394

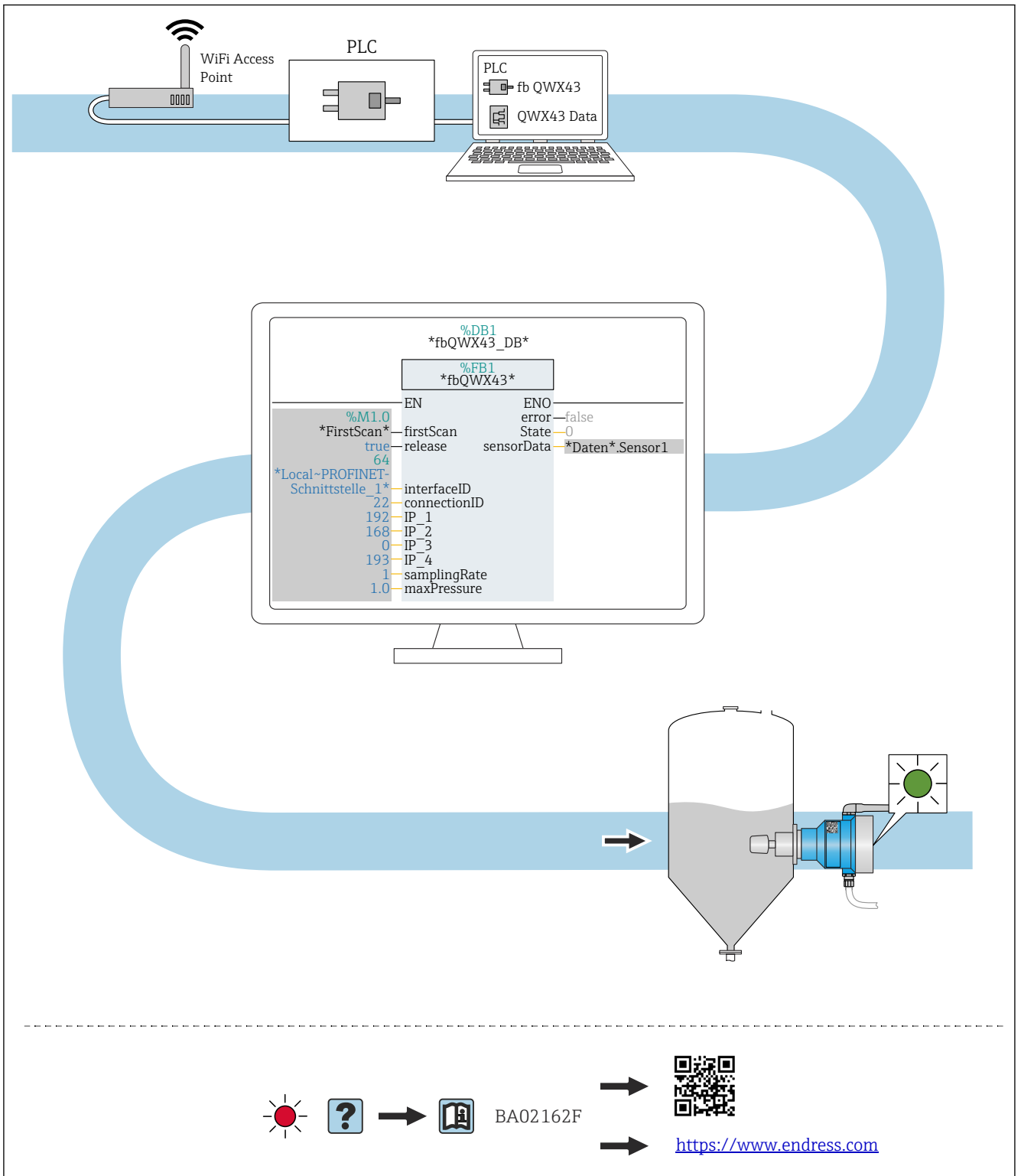


A0046395

## Verbindung Direktintegration



A0052134



A0052522

---