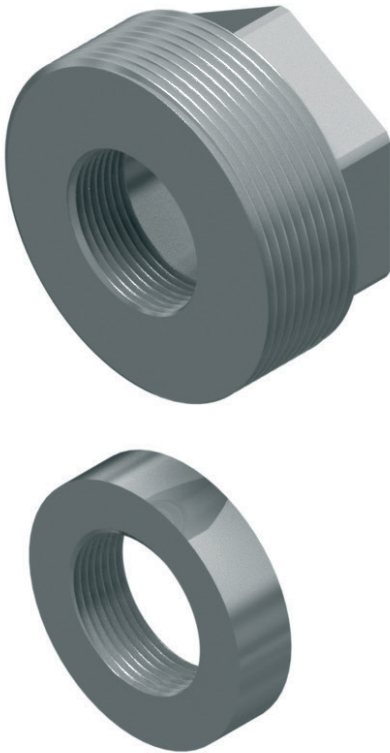


Technische Information

FAR52

Einschraub-/Einschweißadapter



Universeller Einschraub- oder Einschweißadapter für vorhandene Prozessgewinde oder Öffnungen, ideal für das einfache Nachrüsten

Anwendungsbereich

- Prozessadapter für die Mikrowellenschanke Soliwave und den Schüttgutbewegungsmelder Solimotion
- Einfache und kostengünstige Montagelösung

Eigenschaften

- Montagehilfe ohne Prozesstrennung
- Geeignet für Löcher in metallischen Prozesswänden sowie vorhandene Prozessinnengewinde Rp 2 ... Rp 4 (nach EN 10226) oder 2 NPT ... 4 NPT (nach ANSI/ASME)
- Für Prozessinnengewinde G 2 ... G 4 (nach ISO 228-1) können ebenfalls die Einschraubadapter mit R 2 ... R 4 verwendet werden.
- Materialien: Edelstahl 1.4571 (316Ti) oder Stahl 1.0345 (P235GH)

Ihre Vorteile

- Kostengünstiger Adapter für bestehende Prozessgewinde oder einfaches Nachrüsten mit der Einschweißausführung
- Sonderausführungen (Maße und Materialien) auf Anfrage lieferbar

Leistungsdaten

Einsatzbedingungen

Prozesstemperatur

siehe Geräte der Mikrowellenschanke Soliwave oder des Schüttgutbewegungsmelders Solimotion

Prozessdruck

siehe Geräte der Mikrowellenschanke Soliwave oder des Schüttgutbewegungsmelders Solimotion

HINWEIS

Die maximale Prozesstemperatur bzw. der maximale Prozessdruck wird nicht durch den Adapter, sondern ausschließlich durch die montierten Geräte bestimmt.

Material

- Edelstahl 1.4571 (316Ti)
- Stahl 1.0345 (P235GH)

Geräteanschluss

Passend für die Geräte der Mikrowellenschanke Soliwave und des Schüttgutbewegungsmelders Solimotion sind die folgenden Anschlussgewinde wählbar:

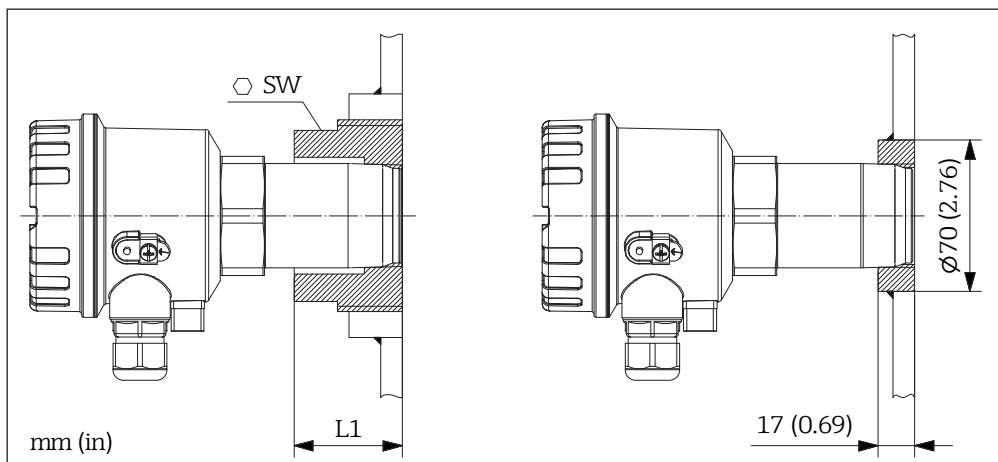
- R 1½ nach EN 10226
- 1½ NPT nach ANSI/ASME
- G 1½ nach ISO 228-1



Der Geräteanschluss G 1½ nach ISO 228-1 ist nur bei dem Einschweißadapter verfügbar.

Konstruktiver Aufbau

Bauform, Maße



| Adapter-gewinde | SW | L1 |
|-----------------|-----------|-----------|
| R 2 | 55 (2.17) | 45 (1.77) |
| R 3 | 70 (2.76) | 50 (1.97) |
| R 4 | 70 (2.76) | 55 (2.17) |
| 2 NPT | 54 (2.13) | 40 (1.58) |
| 3 NPT | 70 (2.76) | 50 (1.97) |
| 4 NPT | 70 (2.76) | 55 (2.17) |

Alle Abmessungen in mm (in).

Gewicht

Das Gewicht ist abhängig von Ausführung und Prozessanschluss, hier einige Beispiele:

- FAR52-AAAA1A
Einschweißadapter, Material Stahl 1.0345 (P235GH), Geräteanschluss Gewinde R 1½, EN 10226
Gewicht 0,3 kg (0.66 lbs)
- FAR52-BVL22B
Einschraubadapter Gewinde 4 NPT, ANSI/ASME, Material Edelstahl 1.4571 (316Ti),
Geräteanschluss Gewinde 1½ NPT, ANSI/ASME
Gewicht 1,8 kg (4 lbs)

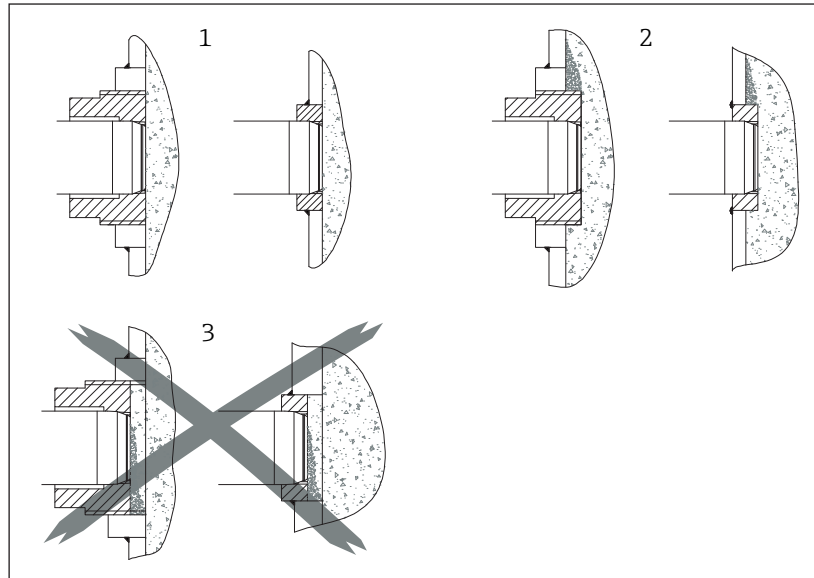
Einbaubedingungen

Einbaulage

Die Einbaulage des Adapters ist beliebig.

Einbauhinweise

Bei der Verwendung mit der Mikrowellenschränke Soliwave ist unbedingt darauf zu achten, dass die Prozessstutzen von Transmitter und Transceiver sich direkt gegenüber befinden (siehe hierzu entsprechende Technische Information).



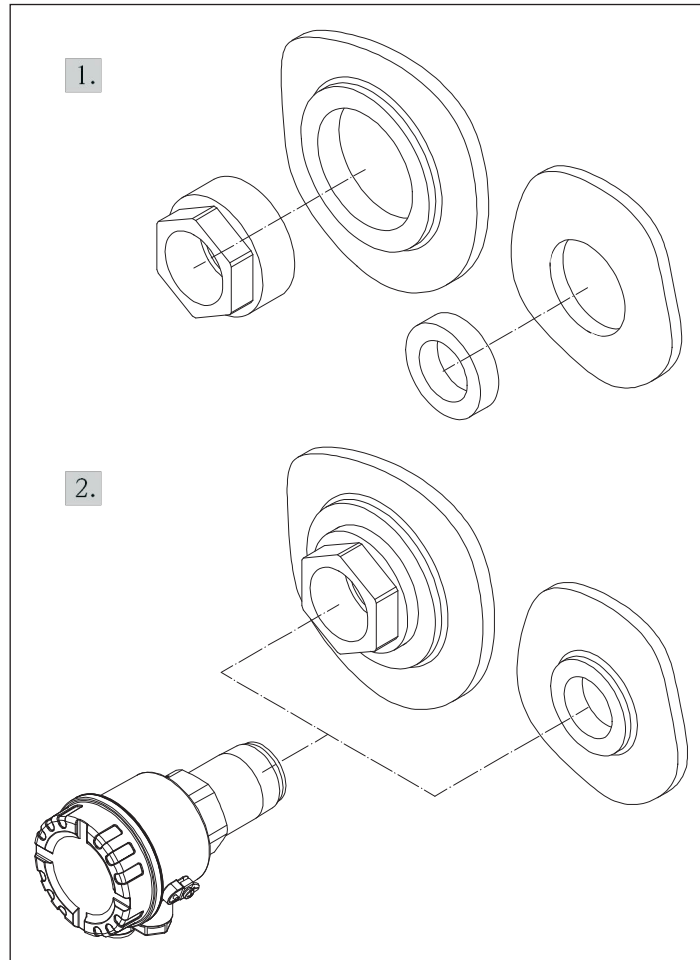
Der Adapter sollte so montiert werden, dass er bündig mit der Prozessinnenwand ist (1). Alternativ kann der Adapter auch etwas in den Prozess hineinragen (2), sofern er durch herunterfallendes Medium nicht beschädigt werden kann. Ein zurückgesetzte Montage (3) muss vermieden werden, da sich dort Medium ansammelt und damit die Funktion der Messgeräte beeinflusst.

Montage

Montagehinweise

Die Montage des Adapters erfolgt in zwei Schritten:

1. Einschraubadapter vorsichtig in das Gewinde am Prozess eindrehen bzw. Einschweißadapter in den Prozess einschweißen
2. Geräte des Mikrowellenschränke Soliwave oder des Schüttgutbewegungsmelders Solimotion einschrauben und ausrichten



Bestellinformationen

Produktübersicht

Ausführliche Bestellinformationen sind verfügbar:

- Im Produktkonfigurator auf der Endress+Hauser Internetseite: www.endress.com → Wählen Sie Ihr Land → Produkte → Messtechnik, Software oder Komponenten wählen → Produkt auswählen (Auswahllisten: Messmethode, Produktfamilie etc.) → Geräte-Support (rechte Spalte): Das ausgewählte Produkt konfigurieren → Der Produktkonfigurator für das ausgewählte Produkt wird geöffnet.
- Bei Ihrer Endress+Hauser Vertriebszentrale: www.addresses.endress.com

| | |
|------------|---------------------------|
| 010 | Ausführung |
| A | Einschweißadapter |
| B | Einschraubadapter |
| 020 | Prozessanschluss |
| AAA | Ohne (Einschweißadapter) |
| VF2 | Gewinde 2 NPT, ANSI/ASME |
| VJ2 | Gewinde 3 NPT, ANSI/ASME |
| VL2 | Gewinde 4 NPT, ANSI/ASME |
| XG2 | Gewinde R 2, EN 10226 |
| XJ2 | Gewinde R 3, EN 10226 |
| XL2 | Gewinde R 4, EN 10226 |
| 030 | Material |
| 1 | Stahl 1.0345 (P235GH) |
| 2 | Edelstahl 1.4571 (316Ti) |
| 040 | Geräteanschluss |
| A | Gewinde R 1½, EN 10226 |
| B | Gewinde 1½ NPT, ANSI/ASME |
| C | Gewinde G 1½, ISO 228-1 |



- Sonderausführungen (Maße und Materialien) sind auf Anfrage lieferbar.
- Der Geräteanschluss G 1½ nach ISO 228-1 ist nur bei dem Einschweißadapter verfügbar.

www.addresses.endress.com
