

Informazioni tecniche

TA575, TA576

Pozzetto termometrico industriale per la tecnologia di misura della temperatura



Pozzetto heavy-duty per applicazioni generiche, fabbricato a partire da barra tonda, con flangia di connessione saldata

Applicazione

Il pozzetto è stato sviluppato per essere utilizzato con termometri a termocoppia in applicazioni esigenti e gravose. Per garantire la qualità dei materiali e dei processi, sono stati condotti test di penetrazione e con ultrasuoni, test di tenuta all'elio, test di resistenza alla pressione e tutta una serie di altri test non distruttivi sui materiali.

Vantaggi

- TA575 e TA576 sono i pozzetti standard del settore fabbricati a partire da barra tonda.
- La connessione al processo è una flangia saldata su entrambi i lati o applicata mediante saldatura a piena penetrazione.
- Il pozzetto è disponibile in forma rettilinea o conica o con puntale rastremato.
- Le dimensioni dell'estensione, della lunghezza di immersione e del pozzetto possono essere selezionate in base ai requisiti di processo.
- È disponibile un'ampia gamma di materiali standard e connessioni flangiate.
- Le versioni personalizzate possono essere realizzate in base alle specifiche.

Indice

Installazione	3
Posizione di montaggio	3
Orientamento	3
Istruzioni di installazione	3
Processo	4
Campo della temperatura di processo	4
Campo di pressione	4
Costruzione meccanica	4
Struttura, dimensioni	4
Pozzetto	5
Connessioni al processo	6
Puntale del pozzetto	14
Materiale	15
Certificati e approvazioni	15
Informazioni per l'ordine	16
Accessori	16
Accessori specifici per l'assistenza	16
Documentazione	16

Installazione

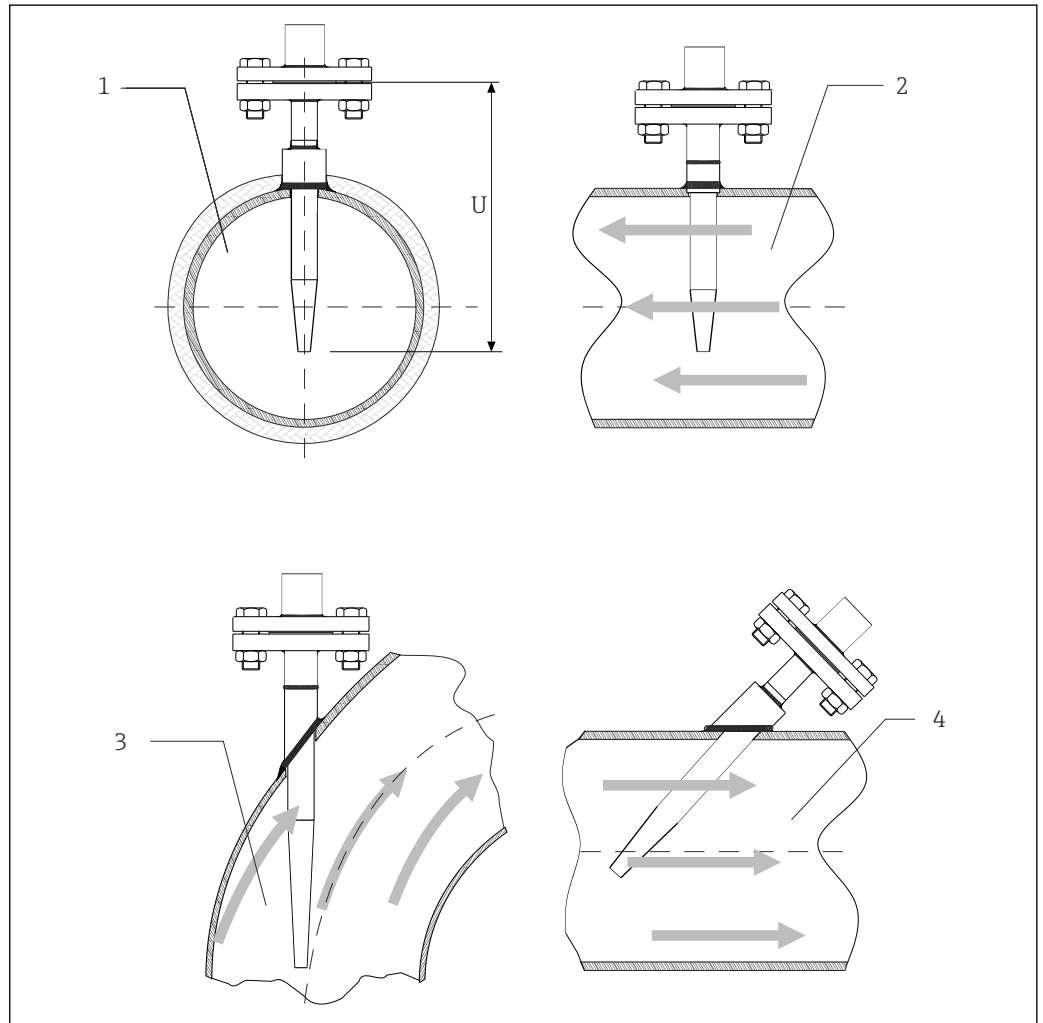
Posizione di montaggio

I pozzetti possono essere installati in tubazioni, serbatoi o silo.

Orientamento

Nessuna restrizione.

Istruzioni di installazione



1 Esempi di installazione

1-2 Nei tubi di piccolo diametro, il puntale del sensore deve raggiungere o superare leggermente l'asse del tubo (= U).

3-4 Installazione inclinata

La lunghezza di immersione del termometro può influenzarne l'accuratezza di misura. Se è troppo ridotta, la conduzione di calore attraverso la connessione al processo e la parete del silo può causare errori di misura. In caso di installazione in un tubo, quindi, si raccomanda una lunghezza di immersione corrispondente a metà del diametro del tubo (v. 1 e 2). Un'altra soluzione potrebbe essere l'installazione angolata (v. 3 e 4). Per determinare la lunghezza di immersione U, si devono considerare tutti i parametri del termometro e del processo da misurare (ad es. velocità di deflusso, pressione di processo).

Lunghezza di immersione minima consigliata = 80 ... 100 mm (3,15 ... 3,94 in)

La lunghezza di immersione dovrebbe essere di almeno otto volte il diametro del pozzetto.

Processo

Campo della temperatura di processo Per le temperature operative massime, v. la sezione "Materiale".

Campo di pressione

Connessione al processo	Standard	Pressione di processo max.
Flangia	EN1092-1	A seconda della pressione nominale della flangia PNxx: 16 bar o 40 bar
	ASME B16.5	A seconda della pressione nominale della flangia: 150 psi, 300 psi o 600 psi

Velocità di deflusso consentita in base alla lunghezza di immersione

La massima velocità di deflusso consentita che il pozzetto può sopportare si riduce proporzionalmente all'aumento della lunghezza di immersione del pozzetto nel fluido. Dipende, inoltre, da forma e dimensioni del pozzetto, tipo di fluido, temperatura e pressione di processo.



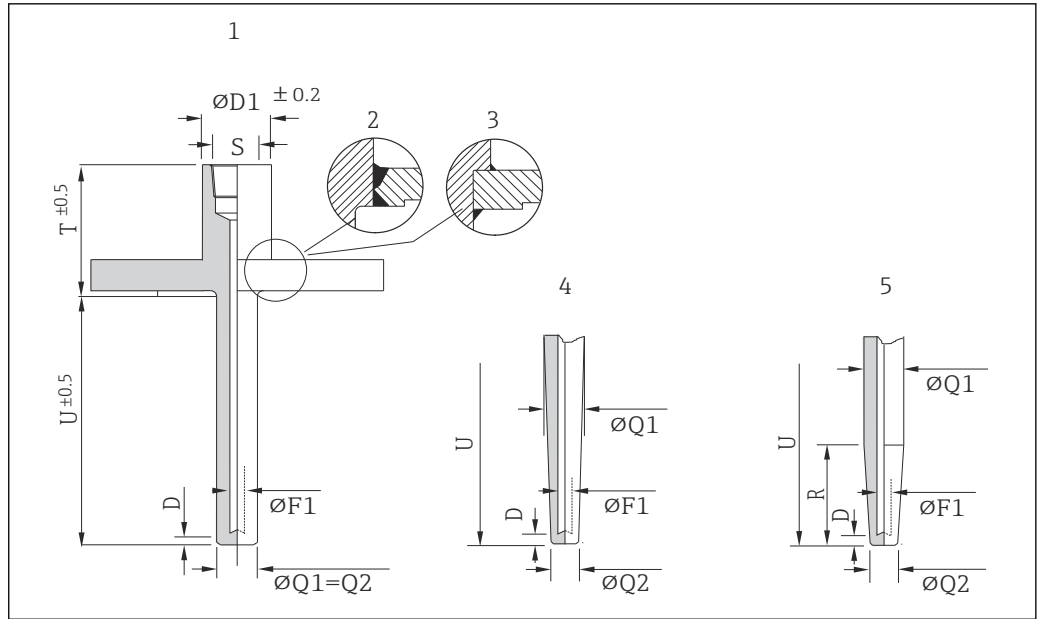
Strumento di dimensionamento del pozzetto

La capacità di carico meccanico in base alle condizioni di installazione e di processo può essere verificata online con l'apposito strumento, TW Sizing Module, nel software Applicator di Endress+Hauser. Ulteriori informazioni su <https://portal.endress.com/webapp/applicator>

Costruzione meccanica

Struttura, dimensioni

Tutte le dimensioni sono espresse in mm (in).



A0022827

2 Dimensioni del pozzetto termometrico

- 1 Forma diritta continua con fondo piatto
- 2 Saldatura a piena penetrazione
- 3 Saldatura standard
- 4 Forma conica con fondo piatto
- 5 Forma conica, rastremata, con fondo piatto
- D Spessore del fondo
- F1 Diametro del foro
- Q1 Diametro esterno
- Q2 Diametro della base del puntale
- R Lunghezza conica, se R = 0 la forma del puntale è diritta o completamente conica
- S Connessione al termometro
- T Estensione
- U Lunghezza di immersione

Connessione filettata del termometro	
1/2" NPT	Lunghezza di avvitamento 8 mm (0,31 in)
1/2" NPSM 1/2" NPSC	Lunghezza della filettatura 22 mm (0,87 in)

Pozzetto	Filettatura	Standard
TA575	1/2" NPT, 1/2" NPSM	ASME B 1.20.1
TA576	1/2" NPT, 1/2" NPSC	

Pozzetto

	TA575	TA576
Riferimento standard	Dow Chemical G6D-7002-00 (1995)	Du Pont SR6T/SR7T
Estensione del diametro esterno	30 ... 34 mm (1,18 ... 1,34 in)	25 ... 29 mm (0,98 ... 1,14 in)
Lunghezza di immersione, diametro esterno	≤ diametro esterno estensione	
Estensione standard	75 mm (2,95 in)	56 mm (2,20 in) 58 mm (2,28 in)

	TA575	TA576
Diametro del foro standard	7 mm (0,28 in)	6,5 mm (0,25 in) 7 mm (0,28 in) 9,5 mm (0,37 in) 10 mm (0,4 in)
Rugosità:		< 0,8 μm (31,5 μin) < 1,6 μm (63,0 μin)

Connessioni al processo

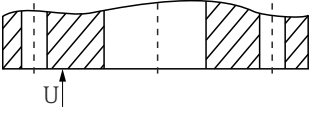
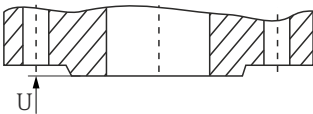
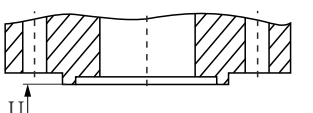
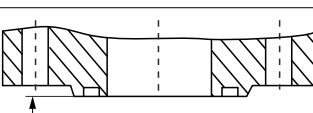
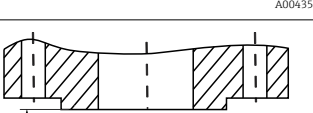
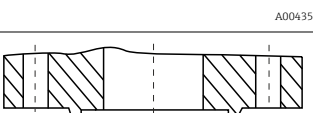
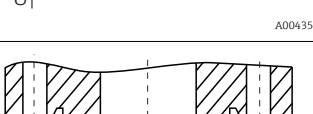


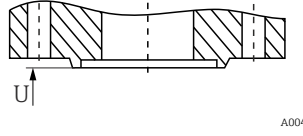
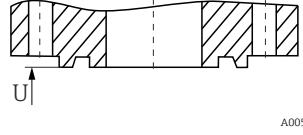
Le flange sono fornite in acciaio inox AISI 316L con numero di materiale 1.4404 o 1.4435. Per quanto riguarda la loro proprietà di stabilità alla temperatura, i materiali 1.4404 e 1.4435 sono raggruppati sotto 13E0 in DIN EN 1092-1 Tab.18 e sotto 023b in JIS B2220:2004 Tab. 5. Le flange ASME sono raggruppate nella Tab. 2-2.2 in ASME B16.5-2013. I pollici vengono convertiti in unità metriche (in - mm) usando il fattore 2,54. Nello standard ASME, i valori metrici vengono arrotondati a 0 o 5.

Versioni

- Flange DIN: Istituto tedesco per la normalizzazione - DIN 2527
- Flange EN: standard europeo DIN EN 1092-1:2002-06 e 2007
- Flange ASME: American Society of Mechanical Engineers ASME B16.5-2013
- Flange JIS: Japanese Industrial Standard B2220:2004
- Flange HG/T: standard chimico cinese HG/T 20592-2009 e 20615-2009

Geometria delle superfici di tenuta

Flange	Superficie di tenuta	DIN 2526 ¹⁾		DIN EN 1092-1			ASME B16.5	
		Form	Rz (μm)	Form	Rz (μm)	Ra (μm)	Form	Ra (μm)
senza risalto semplice	 A0043514	A B	- 40 ... 160	A ²⁾	12,5 ... 50	3,2 ... 12,5	Faccia piatta (FF)	3,2 ... 6,3 (AARH 125 ... 250 μin)
con risalto semplice	 A0043516	C D E	40 ... 160 40 16	B1 ³⁾ B2	12,5 ... 50 3,2 ... 12,5	3,2 ... 12,5 0,8 ... 3,2	Risalto semplice (RF)	
Molla	 A0043517	F	-	C	3,2 ... 12,5	0,8 ... 3,2	Molla (T)	3,2
Incameratura	 A0043518	N		D			Incameratura (G)	
Sporgenza	 A0043519	V 13	-	E	12,5 ... 50	3,2 ... 12,5	Maschio (M)	3,2
Recesso	 A0043520	R 13		F			Femmina (F)	
Sporgenza	 A0043521	V 14	per O-ring	H	3,2 ... 12,5	3,2 ... 12,5	-	-

Flange	Superficie di tenuta	DIN 2526 ¹⁾		DIN EN 1092-1			ASME B16.5	
		Form	Rz (μm)	Form	Rz (μm)	Ra (μm)	Form	Ra (μm)
Recesso		R 14		G			-	-
Con giunto ad anello		-	-	-	-	-	Giunto ad anello (RTJ)	1,6

- 1) Contenuto in DIN 2527
- 2) Generalmente PN2.5 ... PN40
- 3) Generalmente da PN63

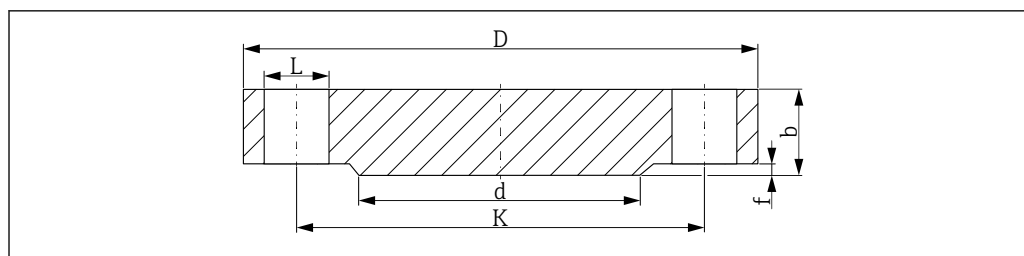
Le flange secondo il vecchio standard DIN sono compatibili con il nuovo standard DIN EN 1092-1. Modifica dei valori di pressione: vecchi standard DIN PN64 → DIN EN 1092-1 PN63.

Altezza del risalto semplice ¹⁾

Standard	Flange	Altezza del risalto semplice f	Tolleranza
DIN EN 1092-1:2002-06	tutti i tipi	2 (0,08)	0 -1 (-0,04)
DIN EN 1092-1:2007	≤ DN 32		
	> DN 32 ... DN 250	3 (0,12)	0 -2 (-0,08)
	> DN 250 ... DN 500	4 (0,16)	0 -3 (-0,12)
	> DN 500	5 (0,19)	0 -4 (-0,16)
ASME B16.5 - 2013	≤ Classe 300	1,6 (0,06)	±0,75 (±0,03)
	≥ Classe 600	6,4 (0,25)	0,5 (0,02)
JIS B2220:2004	< DN 20	1,5 (0,06) 0	-
	> DN 20 ... DN 50	2 (0,08) 0	
	> DN 50	3 (0,12) 0	

- 1) Dimensioni in mm (in)

Flange EN (DIN EN 1092-1)



A0029176

3 Rialto semplice B1

- L Diametro del foro
 d Diametro del rialto semplice
 K Diametro di foratura
 D Diametro della flangia
 b Spessore totale flangia
 f Altezza del rialto semplice (generalmente 2 mm (0,08 in))

PN16¹⁾

DN	D	b	K	d	L	kg (lb) circa
25	115 (4,53)	18 (0,71)	85 (3,35)	68 (2,68)	4xØ14 (0,55)	1,50 (3,31)
32	140 (5,51)	18 (0,71)	100 (3,94)	78 (3,07)	4xØ18 (0,71)	2,00 (4,41)
40	150 (5,91)	18 (0,71)	110 (4,33)	88 (3,46)	4xØ18 (0,71)	2,50 (5,51)
50	165 (6,5)	18 (0,71)	125 (4,92)	102 (4,02)	4xØ18 (0,71)	2,90 (6,39)
65	185 (7,28)	18 (0,71)	145 (5,71)	122 (4,80)	8xØ18 (0,71)	3,50 (7,72)
80	200 (7,87)	20 (0,79)	160 (6,30)	138 (5,43)	8xØ18 (0,71)	4,50 (9,92)
100	220 (8,66)	20 (0,79)	180 (7,09)	158 (6,22)	8xØ18 (0,71)	5,50 (12,13)
125	250 (9,84)	22 (0,87)	210 (8,27)	188 (7,40)	8xØ18 (0,71)	8,00 (17,64)
150	285 (11,2)	22 (0,87)	240 (9,45)	212 (8,35)	8xØ22 (0,87)	10,5 (23,15)
200	340 (13,4)	24 (0,94)	295 (11,6)	268 (10,6)	12xØ22 (0,87)	16,5 (36,38)
250	405 (15,9)	26 (1,02)	355 (14,0)	320 (12,6)	12xØ26 (1,02)	25,0 (55,13)
300	460 (18,1)	28 (1,10)	410 (16,1)	378 (14,9)	12xØ26 (1,02)	35,0 (77,18)

1) Se non diversamente specificato, le dimensioni nelle tabelle seguenti sono in mm (in)

PN25

DN	D	b	K	d	L	kg (lb) circa
25	115 (4,53)	18 (0,71)	85 (3,35)	68 (2,68)	4xØ14 (0,55)	1,50 (3,31)
32	140 (5,51)	18 (0,71)	100 (3,94)	78 (3,07)	4xØ18 (0,71)	2,00 (4,41)
40	150 (5,91)	18 (0,71)	110 (4,33)	88 (3,46)	4xØ18 (0,71)	2,50 (5,51)
50	165 (6,5)	20 (0,79)	125 (4,92)	102 (4,02)	4xØ18 (0,71)	3,00 (6,62)
65	185 (7,28)	22 (0,87)	145 (5,71)	122 (4,80)	8xØ18 (0,71)	4,50 (9,92)
80	200 (7,87)	24 (0,94)	160 (6,30)	138 (5,43)	8xØ18 (0,71)	5,50 (12,13)
100	235 (9,25)	24 (0,94)	190 (7,48)	162 (6,38)	8xØ22 (0,87)	7,50 (16,54)
125	270 (10,6)	26 (1,02)	220 (8,66)	188 (7,40)	8xØ26 (1,02)	11,0 (24,26)
150	300 (11,8)	28 (1,10)	250 (9,84)	218 (8,58)	8xØ26 (1,02)	14,5 (31,97)
200	360 (14,2)	30 (1,18)	310 (12,2)	278 (10,9)	12xØ26 (1,02)	22,5 (49,61)
250	425 (16,7)	32 (1,26)	370 (14,6)	335 (13,2)	12xØ30 (1,18)	33,5 (73,9)
300	485 (19,1)	34 (1,34)	430 (16,9)	395 (15,6)	16xØ30 (1,18)	46,5 (102,5)

PN40

DN	D	b	K	d	L	kg (lb) circa
15	95 (3,74)	16 (0,55)	65 (2,56)	45 (1,77)	4xØ14 (0,55)	0,81 (1,8)
25	115 (4,53)	18 (0,71)	85 (3,35)	68 (2,68)	4xØ14 (0,55)	1,50 (3,31)
32	140 (5,51)	18 (0,71)	100 (3,94)	78 (3,07)	4xØ18 (0,71)	2,00 (4,41)
40	150 (5,91)	18 (0,71)	110 (4,33)	88 (3,46)	4xØ18 (0,71)	2,50 (5,51)
50	165 (6,5)	20 (0,79)	125 (4,92)	102 (4,02)	4xØ18 (0,71)	3,00 (6,62)
65	185 (7,28)	22 (0,87)	145 (5,71)	122 (4,80)	8xØ18 (0,71)	4,50 (9,92)
80	200 (7,87)	24 (0,94)	160 (6,30)	138 (5,43)	8xØ18 (0,71)	5,50 (12,13)
100	235 (9,25)	24 (0,94)	190 (7,48)	162 (6,38)	8xØ22 (0,87)	7,50 (16,54)
125	270 (10,6)	26 (1,02)	220 (8,66)	188 (7,40)	8xØ26 (1,02)	11,0 (24,26)
150	300 (11,8)	28 (1,10)	250 (9,84)	218 (8,58)	8xØ26 (1,02)	14,5 (31,97)
200	375 (14,8)	36 (1,42)	320 (12,6)	285 (11,2)	12xØ30 (1,18)	29,0 (63,95)
250	450 (17,7)	38 (1,50)	385 (15,2)	345 (13,6)	12xØ33 (1,30)	44,5 (98,12)
300	515 (20,3)	42 (1,65)	450 (17,7)	410 (16,1)	16xØ33 (1,30)	64,0 (141,1)

PN63

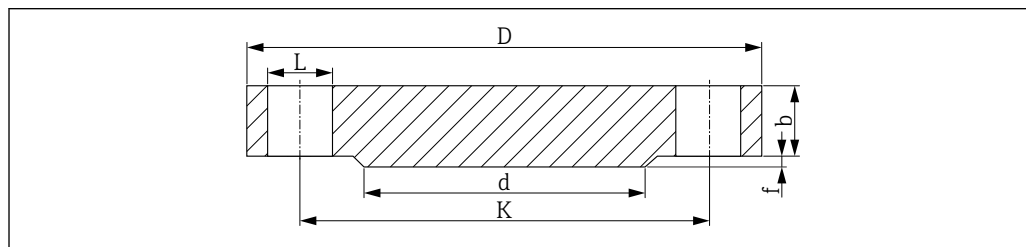
DN	D	b	K	d	L	kg (lb) circa
25	140 (5,51)	24 (0,94)	100 (3,94)	68 (2,68)	4xØ18 (0,71)	2,50 (5,51)
32	155 (6,10)	24 (0,94)	110 (4,33)	78 (3,07)	4xØ22 (0,87)	3,50 (7,72)
40	170 (6,69)	26 (1,02)	125 (4,92)	88 (3,46)	4xØ22 (0,87)	4,50 (9,92)
50	180 (7,09)	26 (1,02)	135 (5,31)	102 (4,02)	4xØ22 (0,87)	5,00 (11,03)
65	205 (8,07)	26 (1,02)	160 (6,30)	122 (4,80)	8xØ22 (0,87)	6,00 (13,23)
80	215 (8,46)	28 (1,10)	170 (6,69)	138 (5,43)	8xØ22 (0,87)	7,50 (16,54)
100	250 (9,84)	30 (1,18)	200 (7,87)	162 (6,38)	8xØ26 (1,02)	10,5 (23,15)
125	295 (11,6)	34 (1,34)	240 (9,45)	188 (7,40)	8xØ30 (1,18)	16,5 (36,38)
150	345 (13,6)	36 (1,42)	280 (11,0)	218 (8,58)	8xØ33 (1,30)	24,5 (54,02)
200	415 (16,3)	42 (1,65)	345 (13,6)	285 (11,2)	12xØ36 (1,42)	40,5 (89,3)
250	470 (18,5)	46 (1,81)	400 (15,7)	345 (13,6)	12xØ36 (1,42)	58,0 (127,9)
300	530 (20,9)	52 (2,05)	460 (18,1)	410 (16,1)	16xØ36 (1,42)	83,5 (184,1)

PN100

DN	D	b	K	d	L	kg (lb) circa
25	140 (5,51)	24 (0,94)	100 (3,94)	68 (2,68)	4xØ18 (0,71)	2,50 (5,51)
32	155 (6,10)	24 (0,94)	110 (4,33)	78 (3,07)	4xØ22 (0,87)	3,50 (7,72)
40	170 (6,69)	26 (1,02)	125 (4,92)	88 (3,46)	4xØ22 (0,87)	4,50 (9,92)
50	195 (7,68)	28 (1,10)	145 (5,71)	102 (4,02)	4xØ26 (1,02)	6,00 (13,23)
65	220 (8,66)	30 (1,18)	170 (6,69)	122 (4,80)	8xØ26 (1,02)	8,00 (17,64)
80	230 (9,06)	32 (1,26)	180 (7,09)	138 (5,43)	8xØ26 (1,02)	9,50 (20,95)
100	265 (10,4)	36 (1,42)	210 (8,27)	162 (6,38)	8xØ30 (1,18)	14,0 (30,87)
125	315 (12,4)	40 (1,57)	250 (9,84)	188 (7,40)	8xØ33 (1,30)	22,5 (49,61)
150	355 (14,0)	44 (1,73)	290 (11,4)	218 (8,58)	12xØ33 (1,30)	30,5 (67,25)
200	430 (16,9)	52 (2,05)	360 (14,2)	285 (11,2)	12xØ36 (1,42)	54,5 (120,2)

DN	D	b	K	d	L	kg (lb) circa
250	505 (19,9)	60 (2,36)	430 (16,9)	345 (13,6)	12xØ39 (1,54)	87,5 (192,9)
300	585 (23,0)	68 (2,68)	500 (19,7)	410 (16,1)	16xØ42 (1,65)	131,5 (289,9)

Flange ASME (ASME B16.5-2013)



4 Rialto semplice RF

L Diametro del foro

d Diametro del rialto semplice

K Diametro di foratura

D Diametro della flangia

b Spessore totale flangia

f Altezza del rialto semplice, Classe 150/300: 1,6 mm (0,06 in) o dalla Classe 600: 6,4 mm (0,25 in)

Qualità della superficie di tenuta $Ra \leq 3,2 \dots 6,3 \mu\text{m}$ (126 ... 248 μin).

Classe 150¹⁾

DN	D	b	K	d	L	kg (lb) circa
1"	108,0 (4,25)	14,2 (0,56)	79,2 (3,12)	50,8 (2,00)	4xØ15,7 (0,62)	0,86 (1,9)
1¼"	117,3 (4,62)	15,7 (0,62)	88,9 (3,50)	63,5 (2,50)	4xØ15,7 (0,62)	1,17 (2,58)
1½"	127,0 (5,00)	17,5 (0,69)	98,6 (3,88)	73,2 (2,88)	4xØ15,7 (0,62)	1,53 (3,37)
2"	152,4 (6,00)	19,1 (0,75)	120,7 (4,75)	91,9 (3,62)	4xØ19,1 (0,75)	2,42 (5,34)
2½"	177,8 (7,00)	22,4 (0,88)	139,7 (5,50)	104,6 (4,12)	4xØ19,1 (0,75)	3,94 (8,69)
3"	190,5 (7,50)	23,9 (0,94)	152,4 (6,00)	127,0 (5,00)	4xØ19,1 (0,75)	4,93 (10,87)
3½"	215,9 (8,50)	23,9 (0,94)	177,8 (7,00)	139,7 (5,50)	8xØ19,1 (0,75)	6,17 (13,60)
4"	228,6 (9,00)	23,9 (0,94)	190,5 (7,50)	157,2 (6,19)	8xØ19,1 (0,75)	7,00 (15,44)
5"	254,0 (10,0)	23,9 (0,94)	215,9 (8,50)	185,7 (7,31)	8xØ22,4 (0,88)	8,63 (19,03)
6"	279,4 (11,0)	25,4 (1,00)	241,3 (9,50)	215,9 (8,50)	8xØ22,4 (0,88)	11,3 (24,92)
8"	342,9 (13,5)	28,4 (1,12)	298,5 (11,8)	269,7 (10,6)	8xØ22,4 (0,88)	19,6 (43,22)
10"	406,4 (16,0)	30,2 (1,19)	362,0 (14,3)	323,8 (12,7)	12xØ25,4 (1,00)	28,8 (63,50)

1) Se non diversamente specificato, le dimensioni nelle tabelle seguenti sono in mm (in)

Classe 300

DN	D	b	K	d	L	kg (lb) circa
1"	124,0 (4,88)	17,5 (0,69)	88,9 (3,50)	50,8 (2,00)	4xØ19,1 (0,75)	1,39 (3,06)
1¼"	133,4 (5,25)	19,1 (0,75)	98,6 (3,88)	63,5 (2,50)	4xØ19,1 (0,75)	1,79 (3,95)
1½"	155,4 (6,12)	20,6 (0,81)	114,3 (4,50)	73,2 (2,88)	4xØ22,4 (0,88)	2,66 (5,87)
2"	165,1 (6,50)	22,4 (0,88)	127,0 (5,00)	91,9 (3,62)	8xØ19,1 (0,75)	3,18 (7,01)
2½"	190,5 (7,50)	25,4 (1,00)	149,4 (5,88)	104,6 (4,12)	8xØ22,4 (0,88)	4,85 (10,69)
3"	209,5 (8,25)	28,4 (1,12)	168,1 (6,62)	127,0 (5,00)	8xØ22,4 (0,88)	6,81 (15,02)

DN	D	b	K	d	L	kg (lb) circa
3½"	228,6 (9,00)	30,2 (1,19)	184,2 (7,25)	139,7 (5,50)	8xØ22,4 (0,88)	8,71 (19,21)
4"	254,0 (10,0)	31,8 (1,25)	200,2 (7,88)	157,2 (6,19)	8xØ22,4 (0,88)	11,5 (25,36)
5"	279,4 (11,0)	35,1 (1,38)	235,0 (9,25)	185,7 (7,31)	8xØ22,4 (0,88)	15,6 (34,4)
6"	317,5 (12,5)	36,6 (1,44)	269,7 (10,6)	215,9 (8,50)	12xØ22,4 (0,88)	20,9 (46,08)
8"	381,0 (15,0)	41,1 (1,62)	330,2 (13,0)	269,7 (10,6)	12xØ25,4 (1,00)	34,3 (75,63)
10"	444,5 (17,5)	47,8 (1,88)	387,4 (15,3)	323,8 (12,7)	16xØ28,4 (1,12)	53,3 (117,5)

Classe 600

DN	D	b	K	d	L	kg (lb) circa
1"	124,0 (4,88)	17,5 (0,69)	88,9 (3,50)	50,8 (2,00)	4xØ19,1 (0,75)	1,60 (3,53)
1¼"	133,4 (5,25)	20,6 (0,81)	98,6 (3,88)	63,5 (2,50)	4xØ19,1 (0,75)	2,23 (4,92)
1½"	155,4 (6,12)	22,4 (0,88)	114,3 (4,50)	73,2 (2,88)	4xØ22,4 (0,88)	3,25 (7,17)
2"	165,1 (6,50)	25,4 (1,00)	127,0 (5,00)	91,9 (3,62)	8xØ19,1 (0,75)	4,15 (9,15)
2½"	190,5 (7,50)	28,4 (1,12)	149,4 (5,88)	104,6 (4,12)	8xØ22,4 (0,88)	6,13 (13,52)
3"	209,5 (8,25)	31,8 (1,25)	168,1 (6,62)	127,0 (5,00)	8xØ22,4 (0,88)	8,44 (18,61)
3½"	228,6 (9,00)	35,1 (1,38)	184,2 (7,25)	139,7 (5,50)	8xØ25,4 (1,00)	11,0 (24,26)
4"	273,1 (10,8)	38,1 (1,50)	215,9 (8,50)	157,2 (6,19)	8xØ25,4 (1,00)	17,3 (38,15)
5"	330,2 (13,0)	44,5 (1,75)	266,7 (10,5)	185,7 (7,31)	8xØ28,4 (1,12)	29,4 (64,83)
6"	355,6 (14,0)	47,8 (1,88)	292,1 (11,5)	215,9 (8,50)	12xØ28,4 (1,12)	36,1 (79,6)
8"	419,1 (16,5)	55,6 (2,19)	349,3 (13,8)	269,7 (10,6)	12xØ31,8 (1,25)	58,9 (129,9)
10"	508,0 (20,0)	63,5 (2,50)	431,8 (17,0)	323,8 (12,7)	16xØ35,1 (1,38)	97,5 (214,9)

Classe 900

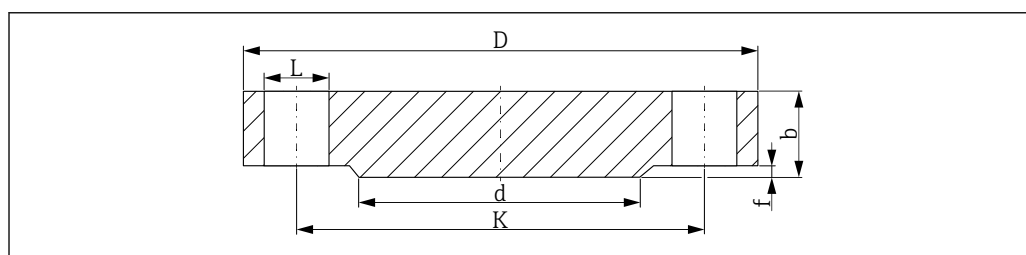
DN	D	b	K	d	L	kg (lb) circa
1"	149,4 (5,88)	28,4 (1,12)	101,6 (4,0)	50,8 (2,00)	4xØ25,4 (1,00)	3,57 (7,87)
1¼"	158,8 (6,25)	28,4 (1,12)	111,3 (4,38)	63,5 (2,50)	4xØ25,4 (1,00)	4,14 (9,13)
1½"	177,8 (7,0)	31,8 (1,25)	124,0 (4,88)	73,2 (2,88)	4xØ28,4 (1,12)	5,75 (12,68)
2"	215,9 (8,50)	38,1 (1,50)	165,1 (6,50)	91,9 (3,62)	8xØ25,4 (1,00)	10,1 (22,27)
2½"	244,4 (9,62)	41,1 (1,62)	190,5 (7,50)	104,6 (4,12)	8xØ28,4 (1,12)	14,0 (30,87)
3"	241,3 (9,50)	38,1 (1,50)	190,5 (7,50)	127,0 (5,00)	8xØ25,4 (1,00)	13,1 (28,89)
4"	292,1 (11,50)	44,5 (1,75)	235,0 (9,25)	157,2 (6,19)	8xØ31,8 (1,25)	26,9 (59,31)
5"	349,3 (13,8)	50,8 (2,0)	279,4 (11,0)	185,7 (7,31)	8xØ35,1 (1,38)	36,5 (80,48)
6"	381,0 (15,0)	55,6 (2,19)	317,5 (12,5)	215,9 (8,50)	12xØ31,8 (1,25)	47,4 (104,5)
8"	469,9 (18,5)	63,5 (2,50)	393,7 (15,5)	269,7 (10,6)	12xØ38,1 (1,50)	82,5 (181,9)
10"	546,1 (21,50)	69,9 (2,75)	469,0 (18,5)	323,8 (12,7)	16xØ38,1 (1,50)	122 (269,0)

Classe 1500

DN	D	b	K	d	L	kg (lb) circa
1"	149,4 (5,88)	28,4 (1,12)	101,6 (4,0)	50,8 (2,00)	4xØ25,4 (1,00)	3,57 (7,87)
1¼"	158,8 (6,25)	28,4 (1,12)	111,3 (4,38)	63,5 (2,50)	4xØ25,4 (1,00)	4,14 (9,13)
1½"	177,8 (7,0)	31,8 (1,25)	124,0 (4,88)	73,2 (2,88)	4xØ28,4 (1,12)	5,75 (12,68)
2"	215,9 (8,50)	38,1 (1,50)	165,1 (6,50)	91,9 (3,62)	8xØ25,4 (1,00)	10,1 (22,27)

DN	D	b	K	d	L	kg (lb) circa
2½"	244,4 (9,62)	41,1 (1,62)	190,5 (7,50)	104,6 (4,12)	8xØ28,4 (1,12)	14,0 (30,87)
3"	266,7 (10,5)	47,8 (1,88)	203,2 (8,00)	127,0 (5,00)	8xØ31,8 (1,25)	19,1 (42,12)
4"	311,2 (12,3)	53,8 (2,12)	241,3 (9,50)	157,2 (6,19)	8xØ35,1 (1,38)	29,9 (65,93)
5"	374,7 (14,8)	73,2 (2,88)	292,1 (11,5)	185,7 (7,31)	8xØ41,1 (1,62)	58,4 (128,8)
6"	393,7 (15,50)	82,6 (3,25)	317,5 (12,5)	215,9 (8,50)	12xØ38,1 (1,50)	71,8 (158,3)
8"	482,6 (19,0)	91,9 (3,62)	393,7 (15,5)	269,7 (10,6)	12xØ44,5 (1,75)	122 (269,0)
10"	584,2 (23,0)	108,0 (4,25)	482,6 (19,0)	323,8 (12,7)	12xØ50,8 (2,00)	210 (463,0)

Flangie HG/T (HG/T 20592-2009)



A0029176

5 Rilievo semplice

L Diametro del foro

d Diametro del risalto semplice

K Diametro di foratura

D Diametro della flangia

b Spessore totale flangia

f Altezza del risalto semplice (generalmente 2 mm (0,08 in))

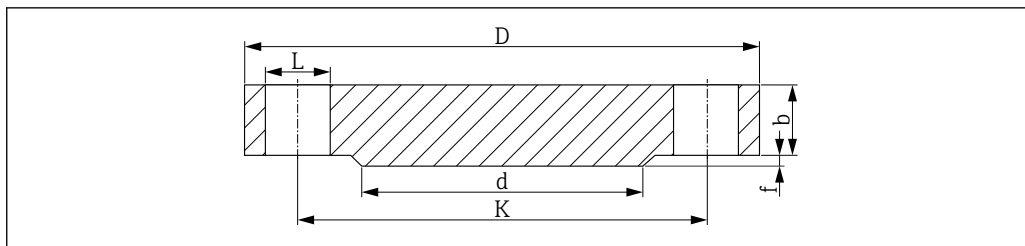
PN40

DN	D	b	K	d	L	kg (lb) circa
25	115 (4,53)	16 (0,63)	85 (3,35)	68 (2,68)	4xØ14 (0,55)	1,50 (3,31)
40	150 (5,91)	16 (0,63)	110 (4,33)	88 (3,46)	4xØ18 (0,71)	2,50 (5,51)
50	165 (6,5)	18 (0,71)	125 (4,92)	102 (4,02)	4xØ18 (0,71)	3,00 (6,62)

PN63

DN	D	b	K	d	L	kg (lb) circa
50	180 (7,09)	24 (0,95)	135 (5,31)	102 (4,02)	4xØ22 (0,87)	5,00 (11,03)

Flangie HG/T (HG/T 20615-2009)



A0029175

6 Rilievo semplice

L Diametro del foro

d Diametro del risalto semplice

K Diametro di foratura

D Diametro della flangia

b Spessore totale flangia

f Altezza del risalto semplice, Classe 150/300: 2 mm (0,08 in) o dalla Classe 600: 7 mm (0,28 in)

Qualità della superficie di tenuta $Ra \leq 3,2 \dots 6,3 \mu\text{m}$ (126 ... 248 μin).

Classe 150¹⁾

DN	D	b	K	d	L	kg (lb) circa
1"	110,0 (4,33)	12,7 (0,5)	79,4 (3,13)	50,8 (2,00)	4x \emptyset 16 (0,63)	0,86 (1,9)
1½"	125,0 (4,92)	15,9 (0,63)	98,4 (3,87)	73,0 (2,87)	4x \emptyset 16 (0,63)	1,53 (3,37)
2"	150 (5,91)	17,5 (0,69)	120,7 (4,75)	92,1 (3,63)	4x \emptyset 18 (0,71)	2,42 (5,34)

1) Se non diversamente specificato, le dimensioni nelle tabelle seguenti sono in mm (in)

Classe 300

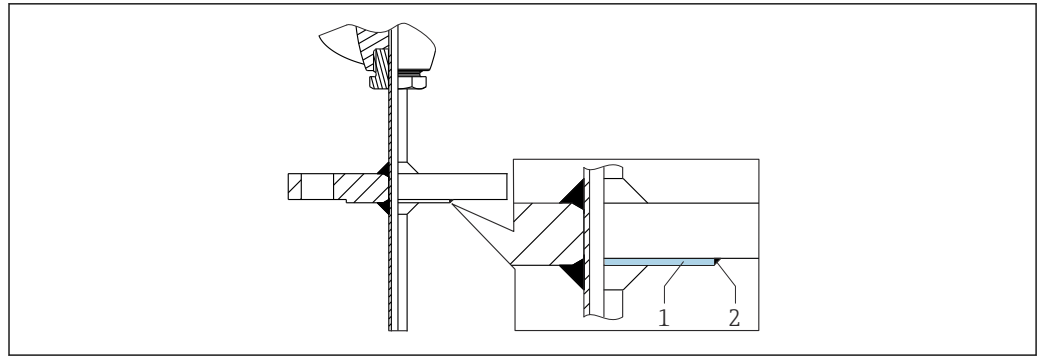
DN	D	b	K	d	L	kg (lb) circa
1"	125,0 (4,92)	15,9 (0,63)	88,9 (3,50)	50,8 (2,00)	4x \emptyset 18 (0,71)	1,39 (3,06)
1½"	155 (6,10)	19,1 (0,75)	114,3 (4,50)	73 (2,87)	4x \emptyset 22 (0,87)	2,66 (5,87)
2"	165 (6,50)	20,7 (0,82)	127,0 (5,00)	92,1 (3,63)	8x \emptyset 18 (0,71)	3,18 (7,01)

Classe 600

DN	D	b	K	d	L	kg (lb) circa
2"	165 (6,50)	25,4 (1,00)	127,0 (5,00)	92,1 (3,63)	8x \emptyset 18 (0,71)	4,15 (9,15)

Materiale del pozzetto, a base di nichel, con flangia

Se i materiali del pozzetto Alloy600 e Alloy C276 sono combinati con una connessione al processo flangiata, per ragioni di costo viene realizzato in lega solo il risalto semplice e non l'intera flangia. Questo viene saldato su una flangia con il materiale di base 316L. Identificato nel codice d'ordine dalla designazione del materiale Alloy600 > 316L o Alloy C276 > 316L.



A0043523

- 1 Rilievo semplice
- 2 Saldatura

Puntale del pozzetto

- Forma: diritta, conica o rastremata
- Spessore fondo 5 mm (0,2 in): Ø 6 mm (0,25 in)

Materiale

Pozzetto, connessione al processo

Le temperature per il funzionamento continuo specificate nella tabella seguente hanno valore puramente indicativo, si riferiscono all'uso dei vari materiali nell'aria in assenza di carichi di compressione significativi. Le temperature operative massime si riducono sensibilmente in caso di condizioni anomale, ad esempio in presenza di carichi meccanici elevati o fluidi aggressivi.

Designazione	Abbreviazione	Temperatura max. consigliata per uso continuo nell'aria	Proprietà
AISI 316/1.4401	X5CrNiMo 17-12-2	650 °C (1 202 °F)	<ul style="list-style-type: none"> ▪ Acciaio inox, austenitico ▪ Elevata resistenza alla corrosione in generale ▪ Grazie all'aggiunta di molibdeno, offre resistenza alla corrosione particolarmente elevata in ambienti con presenza di cloro e in atmosfere acide, non ossidanti (ad es. acido fosforico e solforico, acido acetico e tartarico in bassa concentrazione)
AISI 316L/ 1.4404 1.4435	X2CrNiMo17-12-2 X2CrNiMo18-14-3	650 °C (1 202 °F)	<ul style="list-style-type: none"> ▪ Acciaio inox, austenitico ▪ Elevata resistenza alla corrosione in generale ▪ Grazie all'aggiunta di molibdeno, offre resistenza alla corrosione particolarmente elevata in ambienti con presenza di cloro e in atmosfere acide, non ossidanti (ad es. acido fosforico e solforico, acido acetico e tartarico in bassa concentrazione) ▪ Maggiore resistenza alla corrosione intergranulare e alla corrosione puntiforme ▪ Rispetto a 1.4404, il materiale 1.4435 ha una resistenza alla corrosione persino superiore e un contenuto di delta ferrite inferiore
AISI 316Ti/ 1.4571	X6CrNiMoTi17-12-2	700 °C (1 292 °F)	<ul style="list-style-type: none"> ▪ Proprietà comparabili all'AISI 316L ▪ L'aggiunta di titanio aumenta la resistenza alla corrosione intergranulare anche dopo la saldatura ▪ Ampia gamma di utilizzi nell'industria chimica, petrolchimica e del petrolio, nonché nell'industria del carbone ▪ Può essere solo limitatamente lucidato, in quanto possono formarsi striature di titanio
AISI A105/1.0460	C22.8	450 °C (842 °F)	<ul style="list-style-type: none"> ▪ Acciaio termoresistente ▪ Resistente in atmosfere che contengono azoto e povere di ossigeno; non adatto per acidi o altri fluidi aggressivi ▪ Usato spesso per caldaie, tubi per acqua e vapore, contenitori in pressione

Certificati e approvazioni

I certificati e le approvazioni aggiornati del prodotto sono disponibili all'indirizzo www.endress.com sulla pagina del relativo prodotto:

1. Selezionare il prodotto utilizzando i filtri e il campo di ricerca.
2. Aprire la pagina del prodotto.
3. Selezionare **Downloads**.

Informazioni per l'ordine

Informazioni dettagliate per l'ordine possono essere richieste all'Ufficio commerciale locale www.addresses.endress.com o reperite nel Configuratore prodotto all'indirizzo www.endress.com:

1. Selezionare il prodotto utilizzando i filtri e il campo di ricerca.
2. Aprire la pagina del prodotto.
3. Selezionare **Configuration**.

Configuratore di prodotto - lo strumento per la configurazione del singolo prodotto

- Dati di configurazione più recenti
- A seconda del dispositivo: inserimento diretto di informazioni specifiche sul punto di misura come il campo di misura o la lingua operativa
- Verifica automatica dei criteri di esclusione
- Creazione automatica del codice d'ordine e sua scomposizione in formato output PDF o Excel
- Possibilità di ordinare direttamente nel negozio online di Endress+Hauser

Accessori

Accessori specifici per l'assistenza

Applicator

Software per selezionare e dimensionare i misuratori Endress+Hauser:

- Calcolo di tutti i dati necessari per individuare il misuratore più idoneo: ad es. perdita di carico, accuratezza o connessioni al processo.
- Illustrazione grafica dei risultati del calcolo

Gestione, documentazione e consultazione di tutti i dati e parametri relativi a un progetto per tutto il ciclo di vita del progetto.

Applicator è disponibile:

<https://portal.endress.com/webapp/applicator>

Configuratore

Product Configurator: strumento per la configurazione dei singoli prodotti

- Dati di configurazione sempre aggiornati
- A seconda del dispositivo: inserimento diretto di informazioni specifiche sul punto di misura come il campo di misura o la lingua operativa
- Verifica automatica dei criteri di esclusione
- Generazione automatica del codice d'ordine e salvataggio in formato PDF o Excel
- Possibilità di ordinare direttamente nell'Online Shop di Endress+Hauser

Il Configuratore è disponibile sul sito Endress+Hauser: www.it.endress.com -> Fare clic su "Corporate" -> Selezionare il proprio paese -> Fare clic su "Prodotti" -> Selezionare il prodotto avvalendosi dei filtri e della casella di ricerca -> Aprire la pagina prodotto -> Il tasto "Configurare" a destra dell'immagine del prodotto apre il configuratore.


Documentazione



- Per una descrizione del contenuto della documentazione tecnica associata, consultare:
- *Device Viewer* (www.endress.com/deviceviewer): inserire il numero di serie riportato sulla targhetta
 - *Endress+Hauser Operations app*: inserire il numero di serie indicato sulla targhetta oppure effettuare la scansione del codice matrice presente sulla targhetta.

La seguente documentazione è disponibile in base alla versione del dispositivo ordinata:

Tipo di documento	Obiettivo e contenuti del documento
Informazioni tecniche (TI)	Per la pianificazione del dispositivo Il documento riporta tutti i dati tecnici del dispositivo e fornisce una panoramica di accessori e altri prodotti specifici ordinabili.
Istruzioni di funzionamento brevi (KA)	Guida per l'accesso rapido al 1° valore misurato Le Istruzioni di funzionamento brevi forniscono tutte le informazioni essenziali, dai controlli alla consegna fino alla prima messa in servizio.

Tipo di documento	Obiettivo e contenuti del documento
Istruzioni di funzionamento (BA)	È il documento di riferimento dell'operatore Queste Istruzioni di funzionamento contengono tutte le informazioni richieste in varie fasi della durata utile del dispositivo: da identificazione del prodotto, controllo alla consegna e immagazzinamento a montaggio, collegamento, funzionamento e messa in servizio fino a ricerca guasti, manutenzione e smaltimento.
Descrizione dei parametri dello strumento (GP)	Riferimento per i parametri specifici Questo documento descrive dettagliatamente ogni singolo parametro. La descrizione è rivolta a coloro che utilizzano il dispositivo per tutto il suo ciclo di vita operativa e che eseguono configurazioni specifiche.
Istruzioni di sicurezza (XA)	A seconda dell'approvazione, con il dispositivo vengono fornite anche istruzioni di sicurezza per attrezzature elettriche in area pericolosa. Le Istruzioni di sicurezza fanno parte delle Istruzioni di funzionamento.  Le informazioni sulle Istruzioni di sicurezza (XA) riguardanti il dispositivo sono riportate sulla targhetta.
Documentazione supplementare in funzione del dispositivo (SD/FY)	Rispettare sempre e tassativamente le istruzioni riportate nella relativa documentazione supplementare. La documentazione supplementare fa parte della documentazione del dispositivo.







71660186

www.addresses.endress.com
