

Arrosage 24 heures sur 24

Surveillance numérique à distance de la réserve d'eau des bacs à plantes

bauer

Bauer Baumschulen AG est une entreprise familiale qui propose des solutions de plantation à un large éventail de clients, notamment des entreprises d'aménagement paysager, des collectivités locales ou des cabinets d'architectes paysagistes. En plus de son activité principale de fourniture de plantes d'extérieur, elle propose également des prestations de conseil aux particuliers. Avec plus de dix hectares de production, l'entreprise fait partie des principales pépinières de Suisse.

« Avec les capteurs intelligents et la connexion à Netilion, la surveillance de la réserve d'eau des bacs à plantes se fait toute seule. Nos clients disposent d'une solution prête à l'emploi et peuvent consulter les données de mesure à tout moment.»

Sebastian Mühlemann
Acheteur
Bauer Baumschulen AG
Bottmingen, Suisse



Sebastian Mühlemann



Bacs à plantes de la gamme intelligente Mobile Green

Mobile Green est un concept innovant de la société Bauer Baumschulen AG, qui permet une végétalisation plus intelligente des espaces de vie urbains. L'entreprise fournit des plantes dans des bacs pouvant être disposés et repositionnés selon les besoins. Les plantes peuvent notamment être déplacées en fonction des saisons.

Comme service additionnel, la pépinière propose à ses clients une application qui fournit des informations en temps réel sur l'état des plantes, comme par exemple les besoins en arrosage. À cette fin, les données de mesure sont collectées par des capteurs intelligents et transmises via une connexion cloud sécurisée.

Le défi Les bacs à plantes sont conçus de telle sorte qu'un réservoir d'eau se trouve à l'intérieur, ce qui permet d'alimenter les plantes en eau de manière régulière. Le réservoir doit être rempli à intervalles réguliers afin d'assurer un arrosage sans interruption.

Bauer Baumschulen AG a développé une application qui facilite cette opération pour ses clients, en fournissant des informations sur le niveau de remplissage et la température ambiante. Il n'est ainsi plus nécessaire de se rendre sur place pour vérifier l'état des installations.

Le principal défi consiste à collecter les données de mesure des conteneurs de plantes mobiles et à les transmettre, quel que soit leur emplacement. Ces données doivent également pouvoir être consultées via l'application propre à la pépinière.

La solution Endress+Hauser a su apporter une solution adaptée à la pépinière : les conteneurs ont été équipés du capteur de niveau sans fil Micropilot FWR30. Cet instrument de mesure alimenté par batterie peut mesurer le niveau du réservoir d'eau et la température ambiante, quel que soit son lieu d'installation et sans impacter la mobilité des conteneurs de plantes.

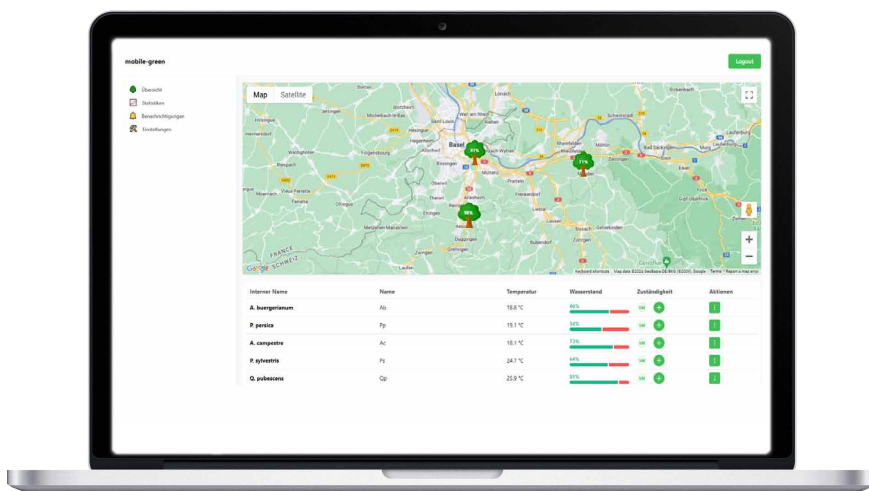
L'appareil de mesure intelligent transmet directement les données de mesure à l'écosystème IIoT Netilion. La transmission de données s'effectue via une connexion LTE sécurisée entre le capteur et le cloud. Les données sont donc toujours disponibles, sous format numérique, et peuvent être transférées vers l'application de la pépinière via une interface numérique (API).

Le résultat Grâce à cette solution intelligente et mobile, les clients de la pépinière peuvent consulter les données de mesure dans l'application, et vérifier à distance si les plantes disposent encore de suffisamment d'eau. Les intervalles de remplissage peuvent être programmés avec précision.

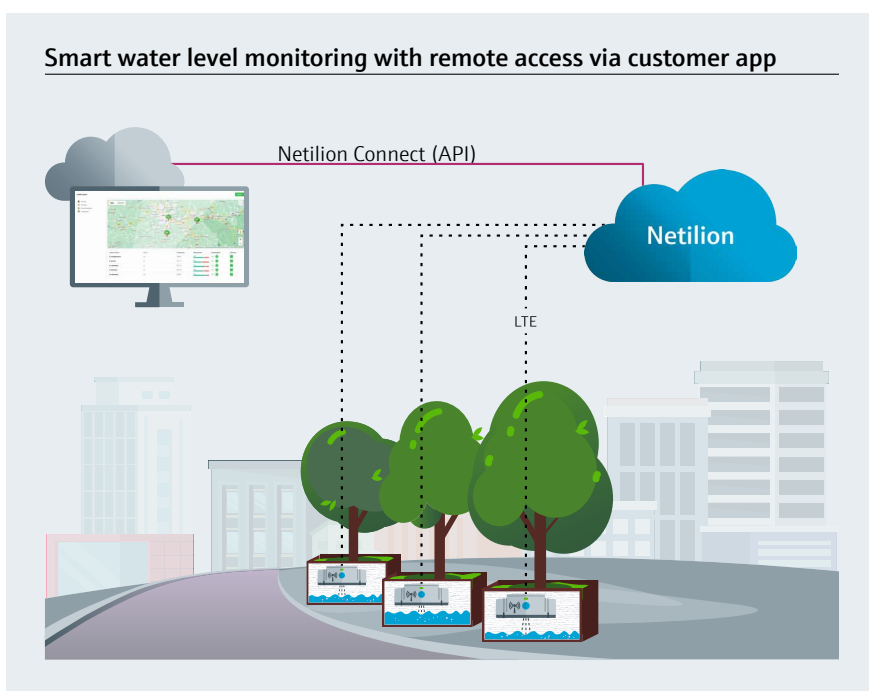
En outre, il est possible de programmer des alertes, par exemple si le niveau de remplissage tombe en dessous d'une valeur limite définie ou si la batterie d'un capteur est faible. Les utilisateurs peuvent se fier à la fonction d'envoi d'e-mails d'alerte et agir rapidement. Les mesures de température fournissent des informations complémentaires sur l'état des plantes.

Contenu de la livraison Les capteurs et les services numériques fournis comprennent :

- **Mesure de niveau** Micropilot FWR30, radar basé sur le cloud et fonctionnant sur batterie.
- **Netilion Connect** Interface pour la transmission de données vers les systèmes du client (API).



Vue de l'application Mobile Green, qui affiche les niveaux d'eau des bacs à plantes



Aperçu du système de transmission des données de mesure entre le capteur, Netilion et l'application

France

Endress+Hauser France
3 rue du Rhin
68330 Huningue
info.fr.sc@endress.com
www.fr.endress.com

Agence Export
3 rue du Rhin
68330 Huningue
Tél. (33) 3 89 69 67 38
Fax (33) 3 89 69 55 10

Agence Paris-Nord
91300 Massy

Agence Ouest
33700 Mérignac

Agence Est
69800 Saint-Priest

Tél. **0 825 888 001** Service 0,15 €/min + prix appel

Fax **0 825 888 009** Service 0,15 €/min + prix appel

Canada

Endress+Hauser Canada
6800 Côte de Liesse
St Laurent, Québec
Tél. (514) 733-0254
Fax (514) 733-2924

Endress+Hauser Canada Ltd
1075 Sutton Drive
Burlington, Ontario
Tél. (905) 681-9292
Fax (905) 681-9444
info.ca.sc@endress.com
www.ca.endress.com

Belgique/Luxembourg

Endress+Hauser Belgium
17-19 Rue Carli
B-1140 Bruxelles
Tél. (02) 248 06 00
Fax (02) 248 05 53
info.be.sc@endress.com
www.be.endress.com

Suisse

Endress+Hauser Switzerland
Kägenstrasse 2
CH-4153 Reinach
Tél. (061) 715 75 75
Fax (061) 715 27 75
info.ch.sc@endress.com
www.ch.endress.com