



Rövid kezelési útmutató Liquipoint T FTW31

Konduktív szintmérés



Ez a Rövid használati útmutató nem helyettesíti az eszközhöz tartozó Használati útmutatót. Részletes információk a Használati útmutatóban és a kiegészítő dokumentációban találhatóak.

Minden eszközváltozathoz elérhető innen:

- Internet: www.endress.com/deviceviewer
- Okostelefon/táblagép: Endress+Hauser Operations app

Alapvető biztonsági utasítások

Gyártó címe

Gyártó: Endress+Hauser SE+Co. KG, Hauptstraße 1, D-79689 Maulburg vagy www.endress.com.

Gyártási hely: Lásd az adattáblát.

A személyzetre vonatkozó követelmények

Az üzemeltető személyzetnek a következő követelményeknek kell megfelelnie:

- ▶ Szakképzett szakemberek: az adott feladathoz megfelelő szakképesítéssel kell rendelkezniük
- ▶ Rendelkeznek a gyár üzemeltetőjének engedélyével
- ▶ Ismerik a nemzeti előírásokat
- ▶ A munka megkezdése előtt elolvassák és értelmezik az útmutató, a kiegészítő dokumentáció, valamint a tanúsítványok szerinti utasításokat (az alkalmazástól függően)
- ▶ Betartják az utasításokat és az alapvető feltételeket

Rendeltetészerű használat

Az eszköz kizárólag szintkapcsolóként használható vezetőképes folyadékokban, pl. túltöltés megelőzésére, szivárgásfelügyeletre, szárazonfutás elleni védelemre, szivattyúk kétpontos vezérlésére vagy többpontos érzékelésre.

Szerelés

Szükséges eszközök:

Nyitott végű csavarkulcs vagy AF 55 dugókulcs



A rudak a beépítési feltételektől függően lerövidíthetők, lásd a kiegészítő dokumentációt.

Szerelési követelmények

Rúdszondák

- A két- és ötrudas szondákkal ellátott eszközök tartályokba szerelhetők, lásd az ábrát.
- Csövekbe csak kétrudas szondák szerelhetők, lásd az ábrát.
- A nehezen hozzáférhető mérési pontokhoz használjon dugókulcsot.
- * Csak a kétrudas szondákhoz, lásd az ábrát.

Munkahelyi biztonság

Az eszközön és az eszközzel végzett munkák esetén:

- ▶ Viseljen a nemzeti előírásoknak megfelelő egyéni védőfelszerelést.

Üzembiztonság

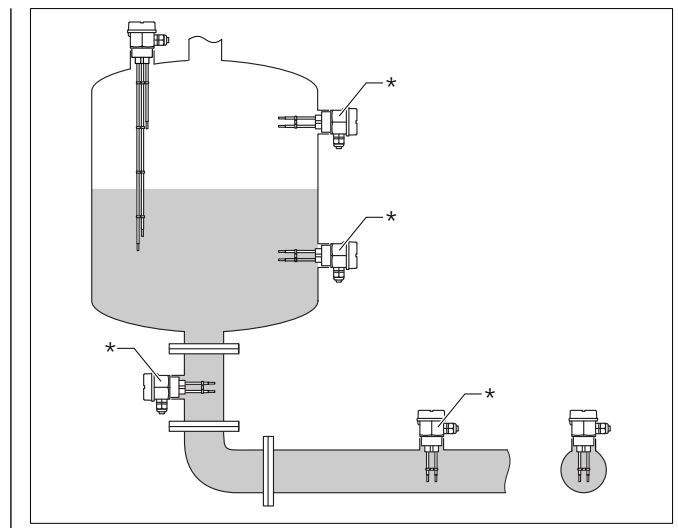
- ▶ Csak akkor működtesse az eszközt, ha az megfelelő műszaki állapotban van és hibamentes.
- ▶ Az üzemeltető felel az eszköz hibamentes működéséért.

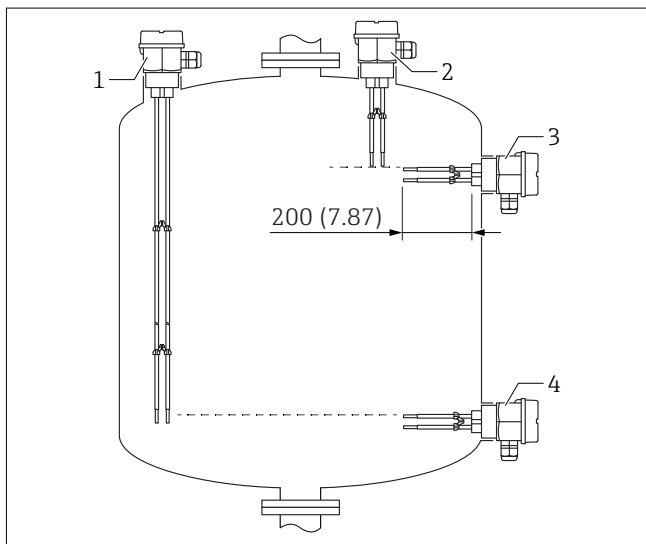


A WHG alkalmazásokra vonatkozóan lásd a kapcsolódó WHG dokumentumokat.

Termékbiztonság

Ez a termék a jó műszaki gyakorlatnak megfelelően, a legmagasabb szintű biztonsági követelményeknek való megfelelés szerint lett kialakítva és tesztelve, ezáltal biztonságosan üzemeltethető állapotban hagyta el a gyárat.





1 A rúdszondák helyzete a tartályban

- 1 Független beépítés, MIN észlelés; a szonda hossza a szinthez igazodik; a rudak nem érhetnek a tartályhoz!
- 2 Független beépítés, MAX észlelés; a szonda hossza a szinthez igazodik
- 3 Oldalirányú telepítés, MAX észlelés, maximális szondahossz 200 mm (7,87 in) (csak kétrudas szondákra vonatkozik).
- 4 Oldalirányú telepítés, MIN észlelés, maximális szondahossz 200 mm (7,87 in) (csak kétrudas szondákra vonatkozik).

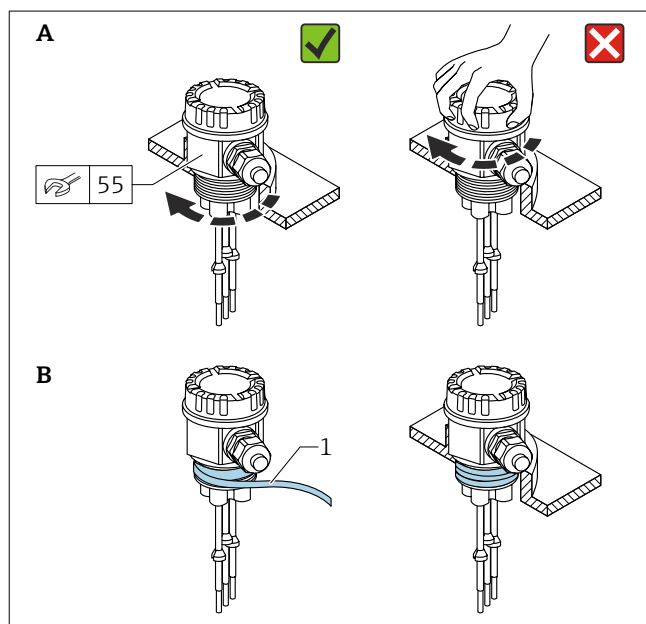


Független beépítés:

Ha az érzékelőt nem lepi el teljesen a közeg, vagy ha az érzékelőn légbuborékok vannak, az zavarhatja a mérést.

Az eszköz felszerelése

- Csak a hatlapú anyát húzza meg
- G 1½ menet nyomatéka: 80 ... 100 Nm (59 ... 73 lbf ft)
- NPT 1½ menet nyomatéka: 40 ... 80 Nm (30 ... 59 lbf ft)



☑ 2 Az eszköz meghúzása

- 1 PTFE szalag
 A G 1½ változat
 B NPT 1½ változat

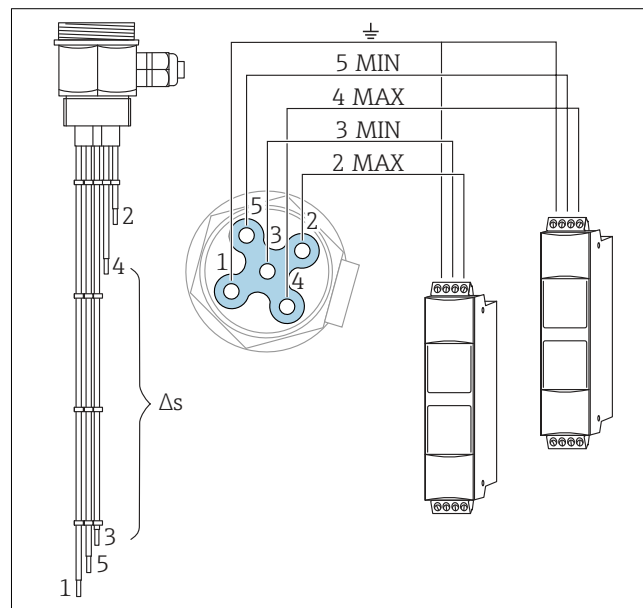
Elektromos csatlakoztatás

i Az épületben az eszköz közelében egy könnyen hozzáférhető hálózati kapcsolót kell elhelyezni. A hálózati kapcsolót meg kell jelölni mint az eszköz megszakító kapcsolóját.

i Tartsa be a nemzeti előírásokat és szabványokat.

Az eszköz közvetlenül vagy egy elektronikus betéten keresztül csatlakoztatható egy kiértékelő egységhez. Elektronikus betéten keresztüli csatlakozás, lásd a kiegészítő dokumentációt.

Közvetlen csatlakoztatás



☑ 3 Egy ötrudas szonda csatlakoztatási mintája két kiértékelő egységhez

Δs Kétpontos vezérlés/szintézés

Csatlakozás elektronikus betéten keresztül

i Lásd a kiegészítő dokumentációt az Endress+Hauser weboldalon: www.endress.com → Downloads.

Védelmi fokozat biztosítása

Vizsgálat az IEC 60529 és a NEMA 250 szerint

IP66 NEMA4X
