



# Dokumentacja specjalistyczna

## Monitor fermentacji QWX43

Instrukcja uruchomienia

### Symbole związane z bezpieczeństwem

Patrz instrukcja obsługi.

### Zalecenia dotyczące bezpieczeństwa

#### **⚠ OSTRZEŻENIE**

**Nieodpowiednie uruchomienie skutkuje błędnym wynikiem pomiarów lub ryzykiem uszkodzenia ciała wskutek niewłaściwego montażu!**

- ▶ Prace związane z uruchomieniem może wykonywać wyłącznie wykwalifikowany i przeszkolony personel.
- ▶ Jeśli zamieszczone w niniejszym dokumencie instrukcje graficzne nie są zrozumiałe, należy pobrać instrukcję obsługi.

#### **⚠ OSTRZEŻENIE**

**Ryzyko poparzenia w wyniku kontaktu z gorącymi powierzchniami!**

- ▶ Podczas pracy urządzenia temperatura na przyłączy procesowym może osiągać 80 °C (176 °F). Należy zakładać odpowiednie rękawice ochronne lub odczekać, aż przyrząd ostygnie.

#### **⚠ OSTRZEŻENIE**

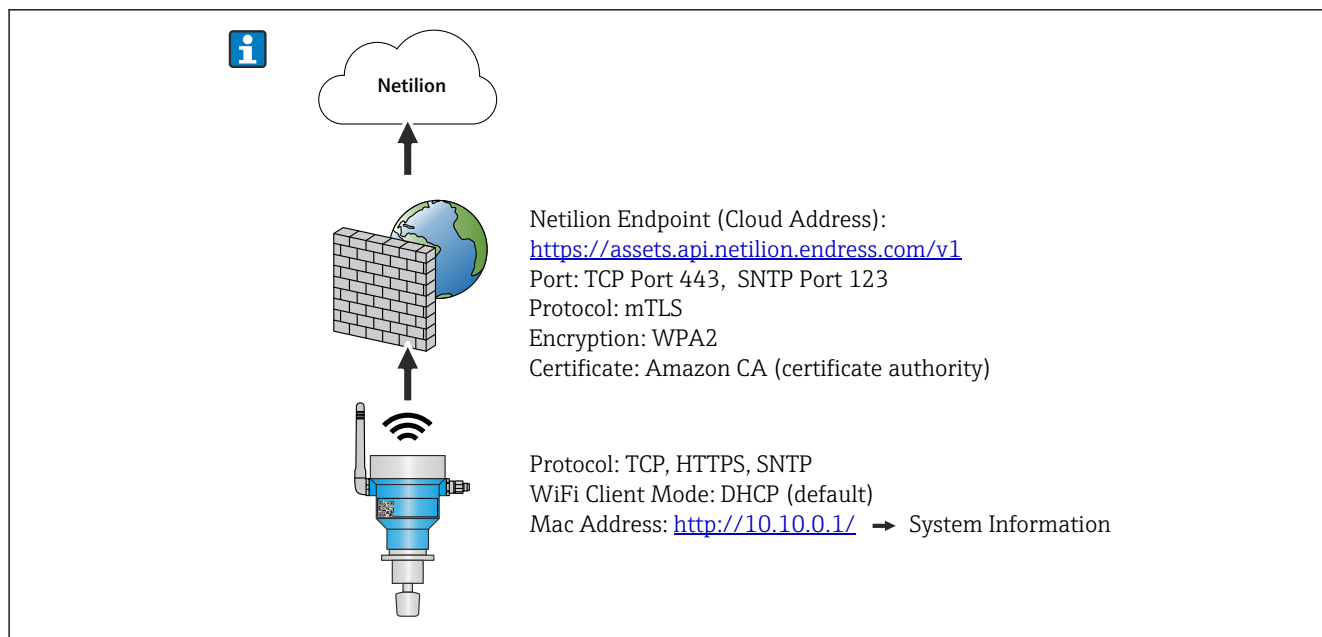
**Ryzyko porażenia prądem przy włączonym zasilaniu!**

- ▶ Jeśli zasilanie urządzenia jest włączone, nie należy otwierać jego pokrywy ani dotykać styków elektrycznych.

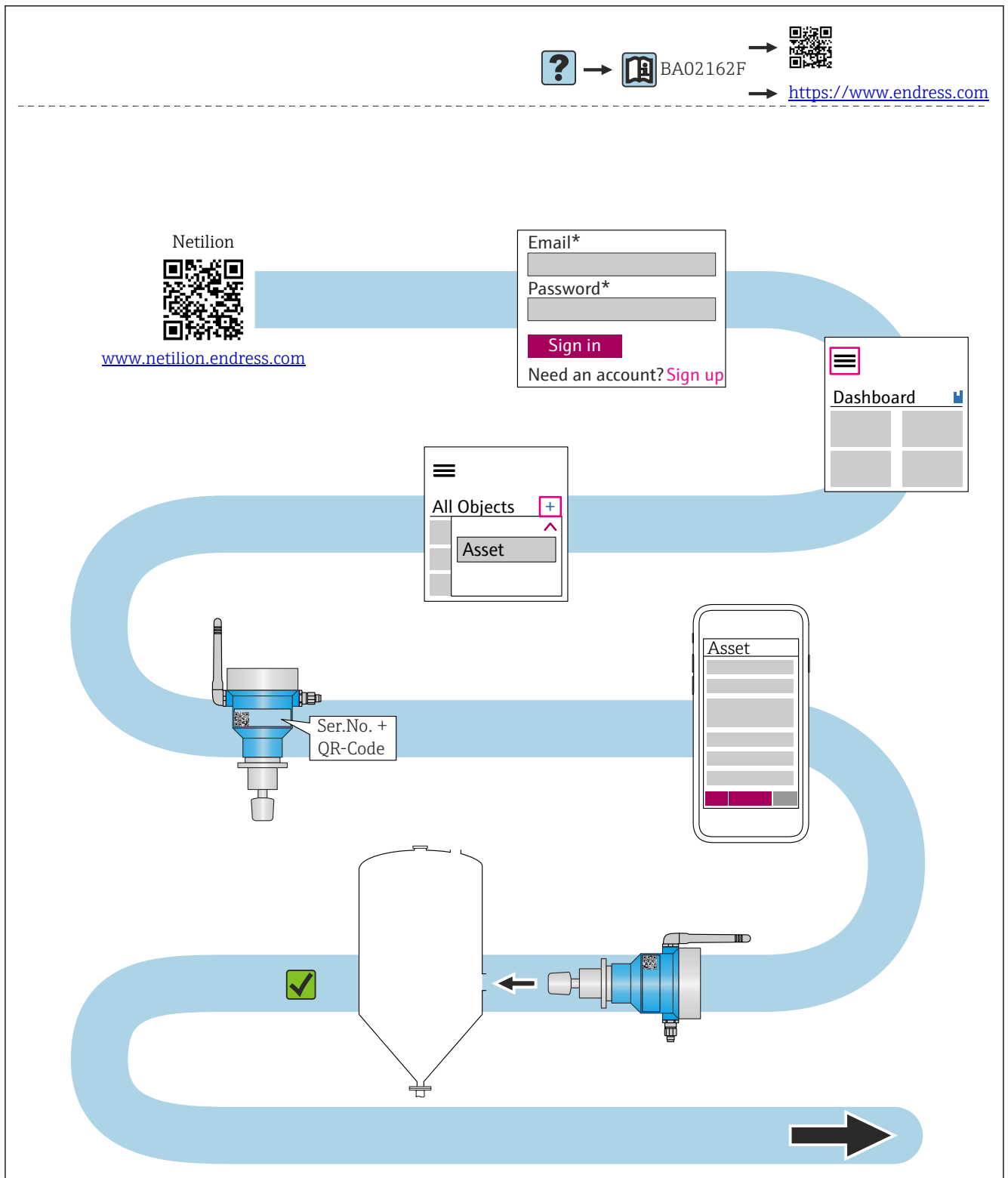


Do połączenia z Internetem po stronie klienta zalecana jest bezpieczna sieć WLAN.

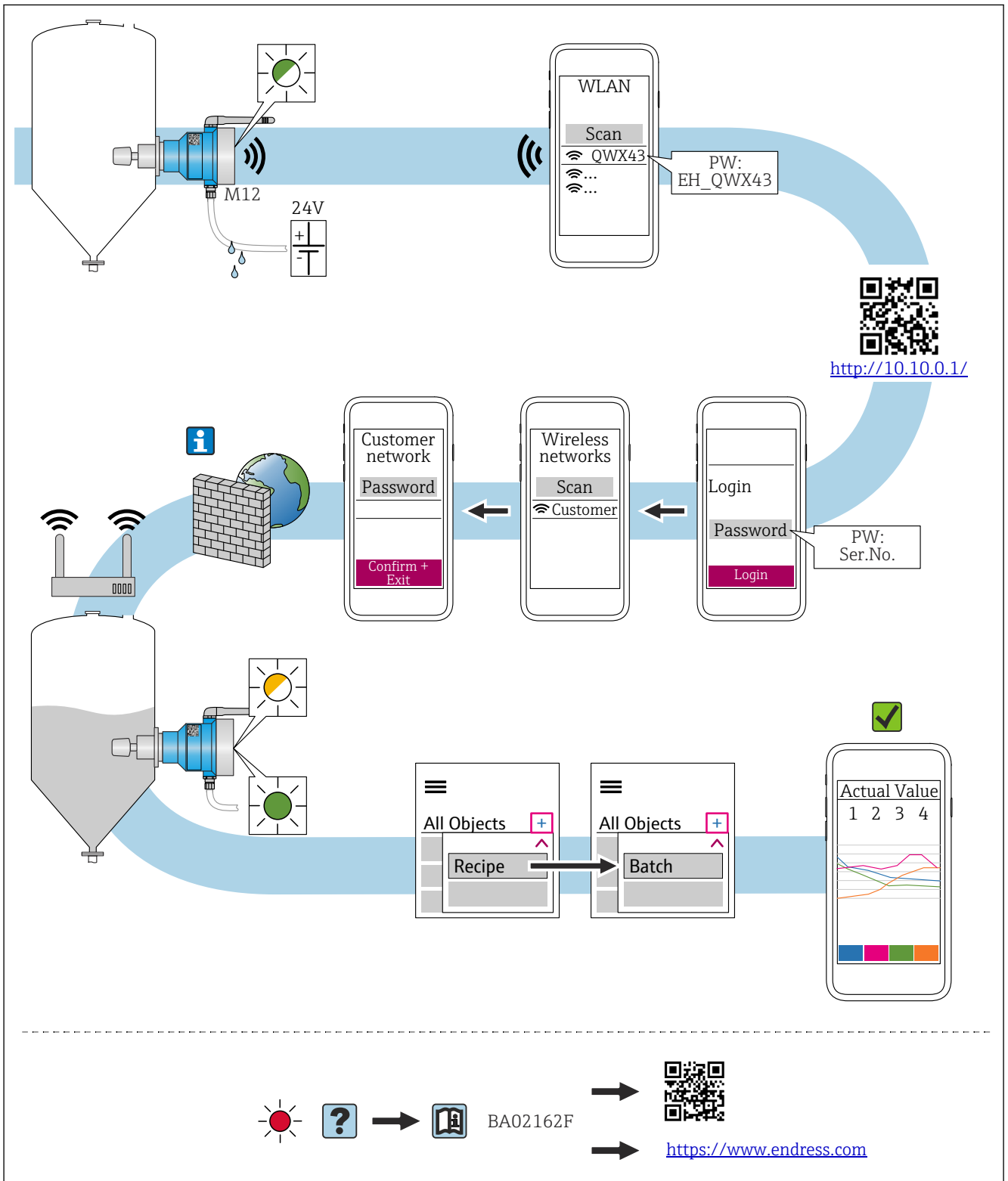
## Konfiguracja sieci



## Połączenie z platformą Netilion

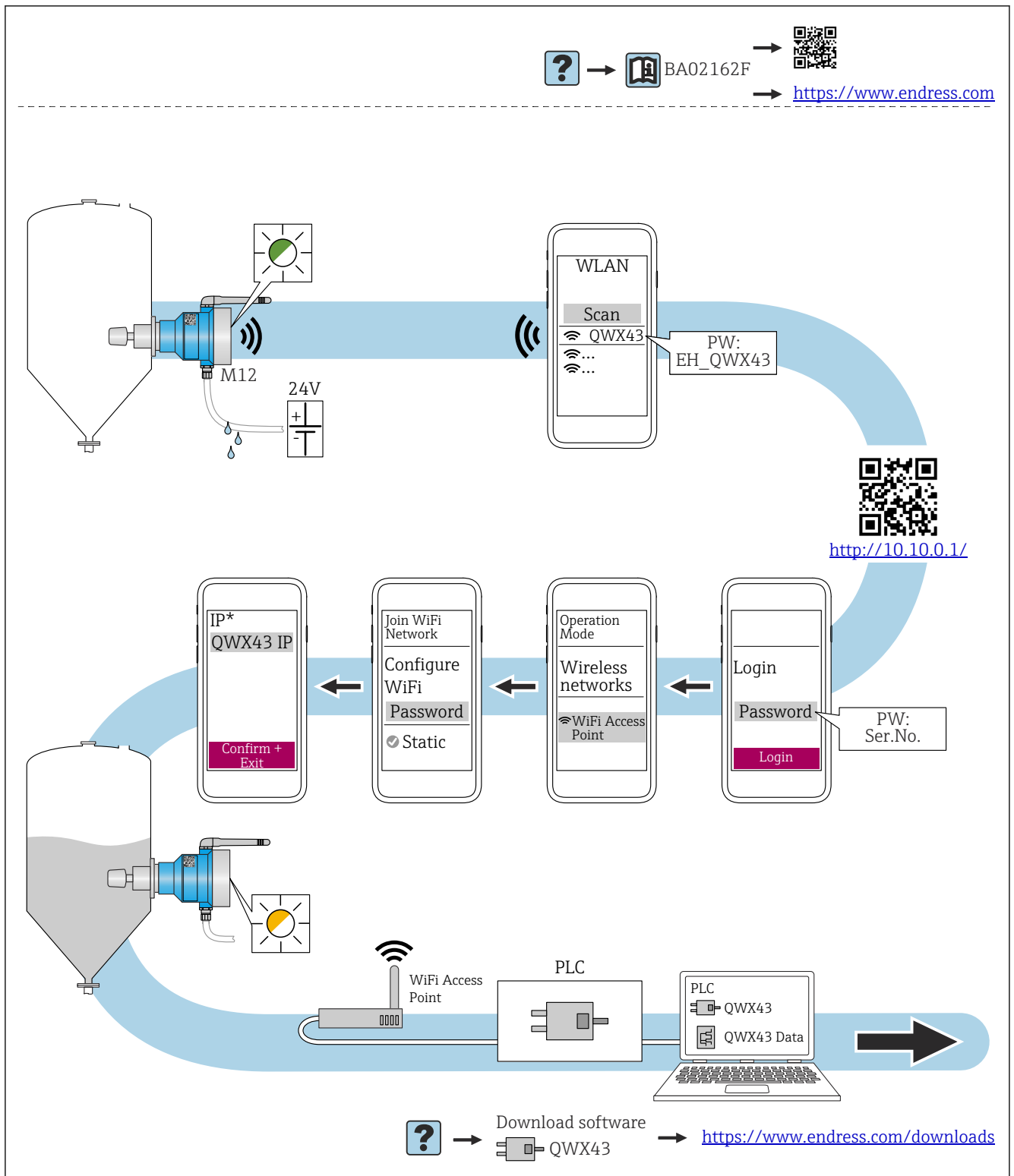


A0055168

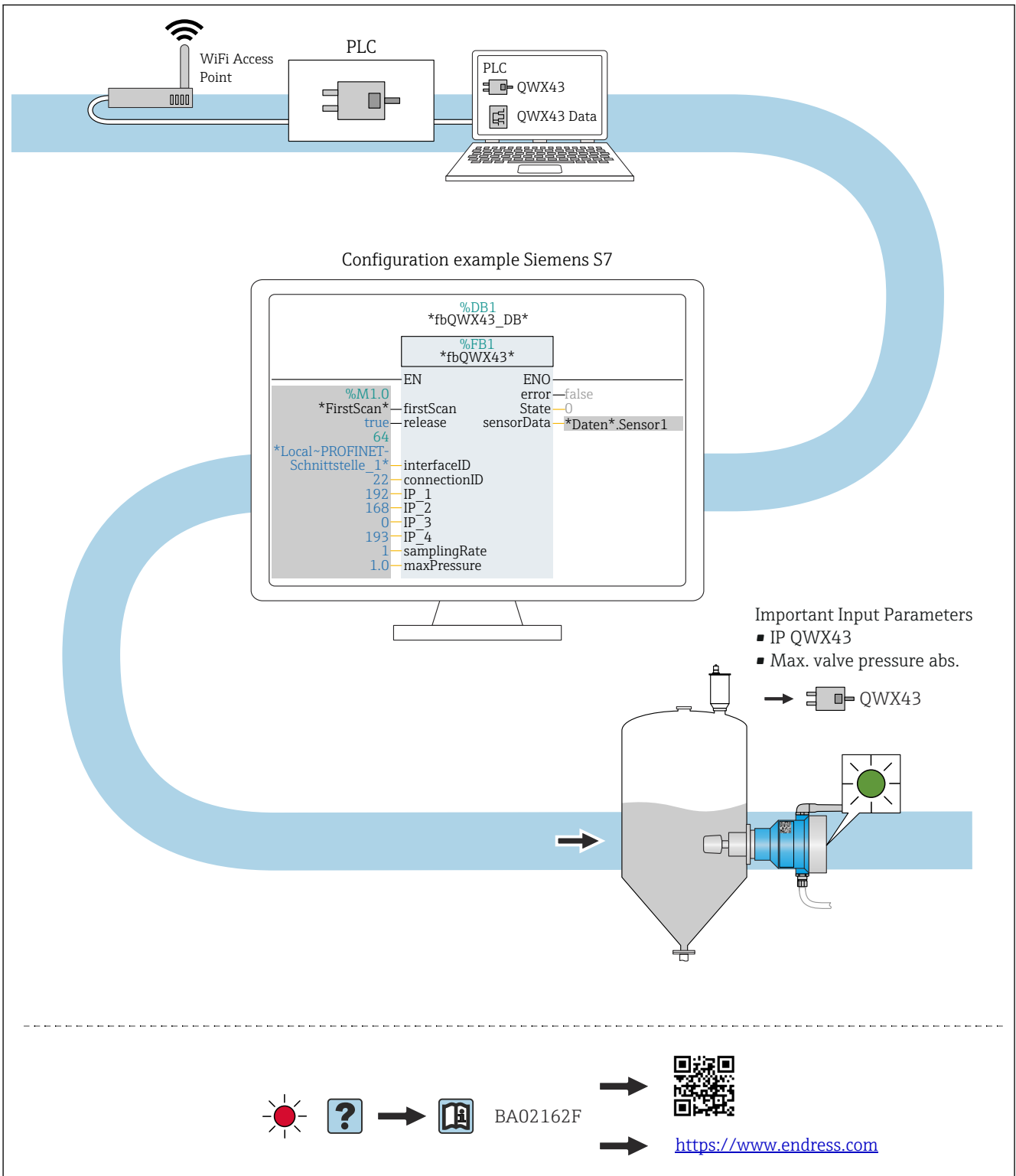


A0055169

## Bezpośrednie połączenie z systemem automatyki



A0054556



A0054557

## Dopuszczenia radiowe

### Europa

Urządzenie spełnia wymagania dyrektywy RED 2014/53/UE w sprawie urządzeń radiowych. Odpowiednie normy wymienione są w Deklaracji zgodności.

### Canada and USA

FCC ID: LCGQWX4X


IC: 2519-QWX4X

### English

This device complies with Part 15 of the FCC Rules and with Industry Canada license-exempt RSS standard(s).

Operation is subject to the following two conditions:

- this device may not cause harmful interference, and
- this device must accept any interference received, including interference that may cause undesired operation.

 Changes or modifications made to this equipment not expressly approved by Endress+Hauser SE+Co. KG may void the FCC authorization to operate this equipment.

This equipment has been tested and found to comply with the limits for a Class B digital device, pursuant to Part 15 of the FCC Rules. These limits are designed to provide reasonable protection against harmful interference in a residential installation. This equipment generates, uses and can radiate radio frequency energy and, if not installed and used in accordance with the instructions, may cause harmful interference to radio communications. However, there is no guarantee that interference will not occur in a particular installation.

If this equipment does cause harmful interference to radio or television reception, which can be determined by turning the equipment off and on, the user is encouraged to try to correct the interference by one or more of the following measures:

- reorient or relocate the receiving antenna
- increase the separation between the equipment and receiver
- connect the equipment into an outlet on a circuit different from that to which the receiver is connected
- consult the dealer or an experienced radio/TV technician for help Radiofrequency radiation exposure information.

This equipment complies with FCC and IC radiation exposure limits set forth for an uncontrolled environment. This equipment should be installed and operated with minimum distance of 20 cm (7.87 in) between the radiator and your body.

This transmitter must not be co-located or operating in conjunction with any other antenna or transmitter.

### Français

Le présent appareil est conforme aux CNR d'industrie Canada applicables aux appareils radio exempts de licence.

L'exploitation est autorisée aux deux conditions suivantes :

- L'appareil ne doit pas produire de brouillage, et
- L'utilisateur de l'appareil doit accepter tout brouillage radioélectrique subi, même si le brouillage est susceptible d'en compromettre le fonctionnement.

 Les changements ou modifications apportées à cet appareil non expressément approuvée par Endress+Hauser SE+Co. KG peut annuler l'autorisation FCC d'utiliser cet appareil.

Déclaration d'exposition aux radiations

Cet équipement est conforme aux limites d'exposition aux rayonnements IC établies pour un environnement non contrôlé. Cet équipement doit être installé et utilisé avec un minimum de 20 cm (7.87 in) de distance entre la source de rayonnement et votre corps.

Ce transmetteur ne doit pas être placé au même endroit ou utilisé simultanément avec un autre transmetteur ou antenne.

### Brasil

#### Resolução 680 – ATO 14448

Este equipamento não tem direito à proteção contra interferência prejudicial e não pode causar interferência em sistemas devidamente autorizados. Para maiores informações, consulte o site da ANATEL – [www.gov.br/anatel](http://www.gov.br/anatel).

#### CISPR22

Este produto não é apropriado para uso em ambientes domésticos, pois poderá causar interferências eletro-magnéticas que obrigam o usuário a tomar medidas necessárias para minimizar estas interferências.



A0039064

### Japan

Japanese Radio Law and Japanese Telecommunications Business Law Compliance.

This device is granted pursuant to the Japanese Radio Law (電波法) and the Japanese Telecommunications Business Law (電気通信事業法).

This device should not be modified (otherwise the granted designation number will become invalid).

### México

IFETEL

La operación de este equipo está sujeta a las siguientes dos condiciones:

- (1) Es posible que este equipo o dispositivo no cause interferencia perjudicial y
- (2) Este equipo o dispositivo debe aceptar cualquier interferencia, incluyendo la que pueda causar su operación no deseada.

### Perú

NOTICE: Changes or modifications made to this equipment not expressly approved by Endress+Hauser SE+Co. KG may void the FCC authorization to operate this equipment.

### Republic of Korea



A0039065

- Registration Nr: R-R-ehs-QWX43
- Applicant: Endress+Hauser SE+Co. KG
- Equipment name: Fermentation Monitor
- Model name: QWX43

### South Africa



A0055171

### Tailand

เครื่องโทรคมนาคมและอุปกรณ์นี้ มีความสอดคล้องตามข้อกำหนดของ กสทช.

(This telecommunication equipment is in compliance with NBTC requirements.)





A0046301

(This radiocommunication equipment is exempted to possess license, user license, or radiocommunication station license as per NBTG notification regarding radiocommunication equipment and radiocommunication station has been exempted for license according to radio communication act B.E.2498.)

---