

ZBA 145R/09/a2/04.02

51004709

Gültig ab Software:  
V2.00.00  
Valid from Software:  
V2.00.00

# Paperless Recorder Version II

## **Zusatz-Bedienungsanleitung**

Erweiterungen ab V2.00.00  
Programm ELU000A und ELU100A

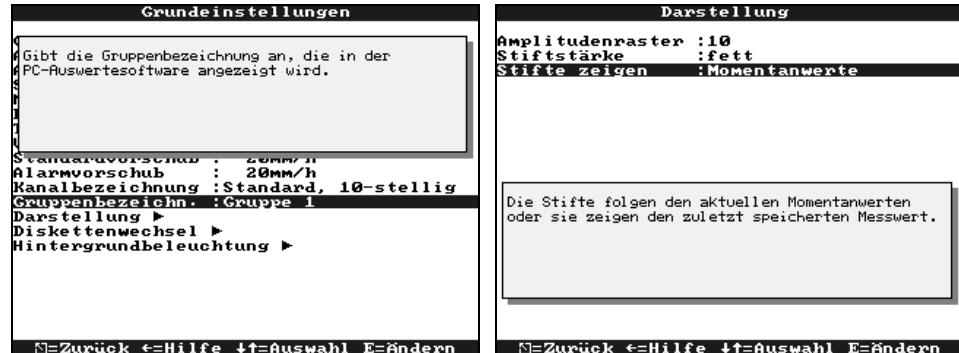
## **Additional operating manual**

Additions from V2.00.00  
Programme ELU000A und ELU100A

## Deutsch

**Grundeinstellungen**

- Gruppenbezeichn.  
Gibt die Gruppenbezeichnung an, die in der PC-Auswertesoftware angezeigt wird
- Darstellung → Stifte zeigen  
Die Stifte folgen den aktuellen Momentanwerten oder sie zeigen den zuletzt gespeicherten Messwert

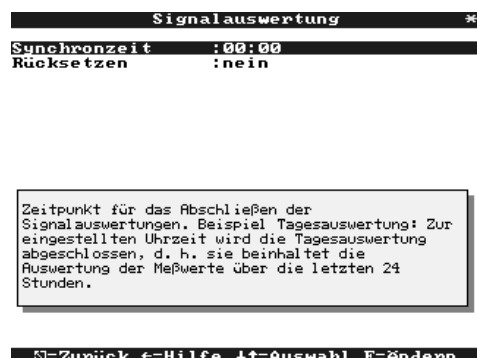
**Analogeingänge / Integration**

- Umrechnungsfaktor  
Faktor zum Umrechnen des integrierten Werts (z.B. der Messumformer liefert l/s → Integrationsbasis = Sekunde → gewünschte Einheit ist m<sup>3</sup> → Faktor 0,001 eingeben)

**Signalauswertung**

## Option „Integration“

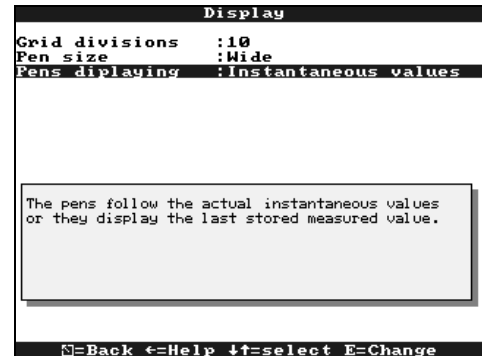
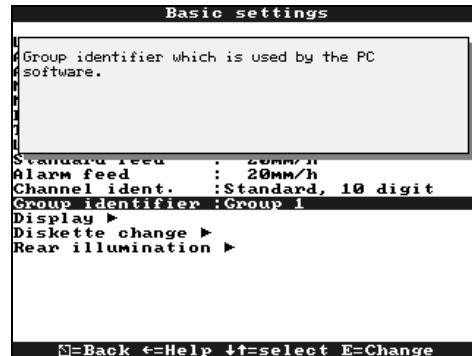
- Synchronzeit  
Zeitpunkt für das Abschließen der Signalauswertungen. Beispiel Tagesauswertung: Zur eingestellten Uhrzeit wird die Tagesauswertung abgeschlossen, d. h. sie beinhaltet die Auswertung der Messwerte über die letzten 24 Stunden.



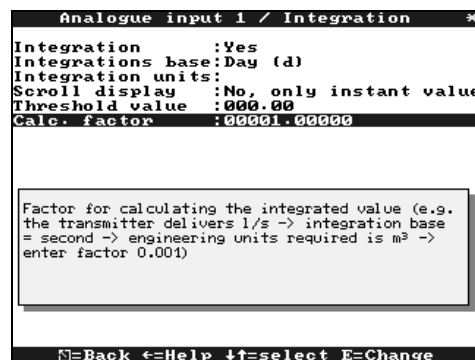
## English

**Basic settings**

- Group identifier  
Group identifier which is used by the PC software.
- Display → Pen displaying  
The pens follow the actual instantaneous values or they display the last stored measured value.

**Analogue inputs / Integration**

- Calc. Factor  
Factor for calculating the integrated value (e.g. the transmitter delivers l/s → integration base = second → engineering units required is m<sup>3</sup> → enter factor 0.001)

**Signal analysis**

Option "Integration"

- Synchron. Time  
Time for ending the signal analysis. Example, daily analysis: The daily analysis is made at the preset time, this means that the analysis of the measured values for the last 24 hours is now available.

