

# Armaturen für Sauerstoffsensoren COS 3/COS 3S und COS 4 COA 110

## Sauerstoffmessung im Eintauchbetrieb



### Einsatzbereich

Die Sauerstoff-Eintaucharmaturen COA 110 sind zur Aufnahme der Sauerstoffsensoren COS 3, COS 3S und COS 4 vorgesehen.

Die Ausführung COA 110-40 bildet zusammen mit der Universal-Hänge-Armaturenhalterung CYH 101-A ein komplettes Befestigungssystem für Meßumformer und Sensor und wird vorzugsweise bei Messungen in offenen Becken und Behältern (z. B. Belebungsbecken einer Kläranlage) eingesetzt.

Die Ausführung COA 110-50 ermöglicht die Sauerstoffmessung bei stark schwankendem Wasserspiegel, z. B. in entsprechenden Becken oder in Seen und Flüssen.

### Vorteile auf einen Blick:

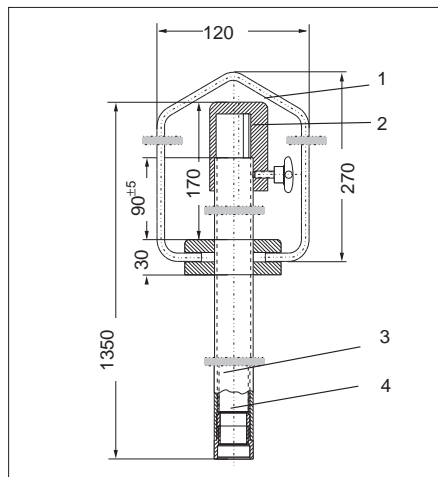
- Eintauchrohr und Sensor haben denselben Außendurchmesser. Nach Einschrauben des Sensors bildet dieser mit dem Tauchrohr eine Einheit ohne Übergangs-Absatz. Damit wird wirkungsvoll dem Anhaften von mechanischen Verunreinigungen am Sensor vorgebeugt.
- Die Armaturen sind nicht starr befestigt und können somit den Wasserbewegungen folgen. Dies unterstützt den Selbstreinigungseffekt an Armatur und Sensor.



# Abmessungen

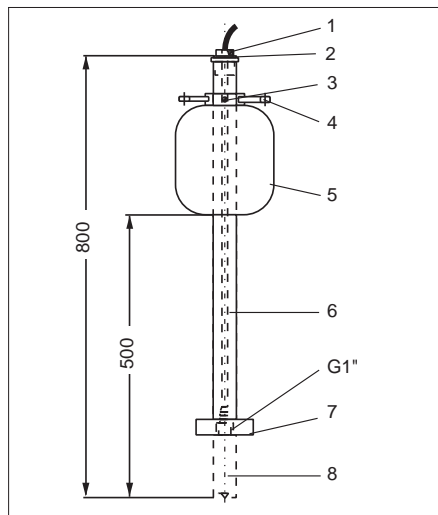
## Eintauch-Pendel-Armatur COA 110-40

- 1 Haltebügel
- 2 Abdeckhaube für Kabeleinführung
- 3 Armaturenrohr mit Bleischaft zur Stabilisierung
- 4 G1"-Einschraubgewinde für Sauerstoffsensor COS 3 / COS 3-S bzw. COS 4



## Schwimmkörper COA 110-50

- 1 Zugentlastung
- 2 Kabelführung und Regenschutz
- 3 Fixierung mit Klemmschraube
- 4 Ösen Ø 15; 3 x 120° zur Verankerung
- 5 Salzwasserfester Kunststoffschwimmer
- 6 Rohr 40 x 1
- 7 Edelstahl 1.4571 Stoßfänger und Stabilisierungsgewicht
- 8 Sauerstoffsensor COS 3 / COS 3-S bzw. COS 4



## COA 110-40

Die Eintaucharmatur COA 110-40 wird über den oberen Haltebügel aus Edelstahl und eine Kunststoffkette an der Universal-Hänge-Armaturenhalterung CYH 101 (Querrohr) befestigt. Durch Wahl der entsprechenden Kettenposition kann die Höheneinstellung einfach den örtlichen Gegebenheiten angepaßt werden. Ein integriertes Bleirohr stabilisiert die Armatur sicher in der vertikalen Einbauposition. Eine einfache und bequeme Entnahme des Sauerstoffsensors zur Reinigung, Luftkalibrierung oder allgemeinen Kontrolle aus dem Becken ist gewährleistet.

## COA 110-50

Der Schwimmkörper COA 110-50 besteht aus dem „tragenden“ Körper aus salzwasserfestem PUR, dem Eintauchrohr (65 cm Länge) mit G1"-Einschraubgewinde zur Aufnahme des Sensors sowie 3 im Winkel von 120 °C angeordneten Ösen (am Fixiering oberhalb des Körpers befestigt) zur Aufnahme von Befestigungsleinen.

Das Tauchrohr ist am unteren Ende mit einem Zusatzgewicht zu versehen. Dieses dient gleichzeitig als Schlag- bzw. Stoßfänger. Auf Grund der pendelnden Bewegungen des Tauchrohrs wird auf der Sensormembran eine schmutzfernde Wirkung erzeugt.

# Bestellschema

## O<sub>2</sub>-Armatur COA 110

### Ausführung

- 40 Rohr 1,30 m aus PVC mit Befestigungsbügel aus Edelstahl
- 50 PUR-Schwimmkörper mit Tauchrohr 0,65 m aus Edelstahl

COA 110



← vollständiger Bestellcode

# Zubehör

Die Eintauchtiefe der Sensorspitze beträgt ca. 60 cm.

# Ergänzende Dokumentation

- Befestigungsbügel V4A
- OP Prallplatte bei extremer Anströmung

## Bestell-Nr.

50016475  
50028712

## Deutschland

Endress+Hauser  
Meßtechnik GmbH+Co.  
Techn. Büro Teltow  
Potsdamer Straße 12 a  
14513 Teltow  
Tel. (0 33 28) 43 58 - 0  
Fax (0 33 28) 43 58 41

Endress+Hauser  
Meßtechnik GmbH+Co.  
Techn. Büro Hamburg  
Am Stadtrand 52  
22047 Hamburg  
Tel. (0 40) 69 44 97 - 0  
Fax (0 40) 69 44 97 - 50

Endress+Hauser  
Meßtechnik GmbH+Co.  
Büro Hannover  
Brehmstraße 13  
30173 Hannover  
Tel. (05 11) 2 83 72 - 0  
Fax (05 11) 28 17 04

Endress+Hauser  
Meßtechnik GmbH+Co.  
Techn. Büro Ratingen  
Eisenhüttenstraße 12  
D-40882 Ratingen  
Tel. (0 21 02) 8 59 - 0  
Fax (0 21 02) 85 91 30

## Österreich

Endress+Hauser  
Ges.m.b.H  
Postfach 173  
A-1235 Wien  
Tel. (02 22) 8 80 56 - 0  
Tx. 114 032  
Fax (02 22) 8 80 56 35

## Schweiz

Endress+Hauser AG  
Sternenhofstraße 21  
CH-4153 Reinach / Bl 1  
Tel. (0 61) 7 15 62 22  
Fax (0 61) 7 11 16 50

Endress+Hauser  
Meßtechnik GmbH+Co.  
Techn. Büro Frankfurt  
Eschborner Landstr. 42-  
60489 Frankfurt / Main  
Tel. (0 69) 9 78 85 - 0  
Fax (0 69) 7 89 45 82

Endress+Hauser  
Meßtechnik GmbH+Co.  
Techn. Büro Stuttgart  
Mittlerer Pfad 4  
70499 Stuttgart  
Tel. (07 11) 13 86 - 0  
Fax (07 11) 1 38 62 22

Endress+Hauser  
Meßtechnik GmbH+Co.  
Techn. Büro München  
Stettiner Straße 5  
82110 Germering  
Tel. (0 89) 8 40 09 - 0  
Tx. 528 196  
Fax (0 89) 8 41 44 51

Vertriebszentrale  
Deutschland:

Endress+Hauser Meßtechnik GmbH+Co. · Postfach 22 22  
79574 Weil am Rhein · Tel. (07621) 9 75 - 01 · Fax (07621) 97 55 55

Endress + Hauser

Unser Maßstab ist die Praxis

