

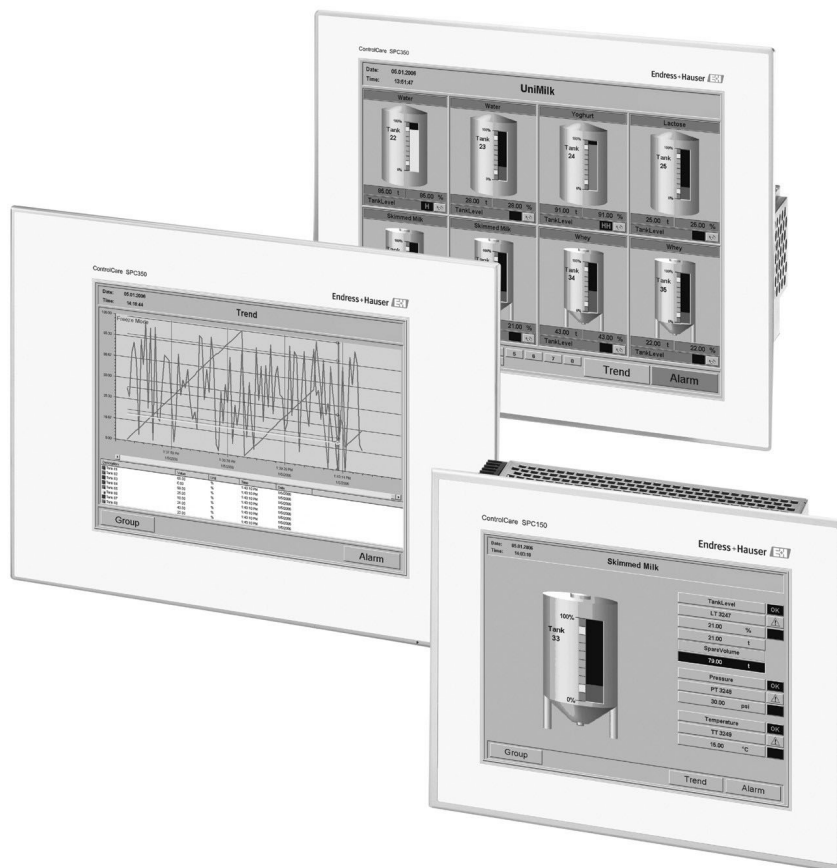


Technische Information

ControlCare Panel PC SPC150, SPC350

12", 15" und 19" Touchscreen Panel PCs

Vorkonfiguriert mit ControlCare P View



Anwendung

ControlCare Panel PCs sind kompakte Industrie-PCs, die für den Einbau in Schränke, Racks, Fronttafeln von Schaltschränken und Pulten geeignet sind. Sie sind vorkonfiguriert mit dem Endress+Hauser SCADA-Paket ControlCare P View. Die gelieferte Version ist abhängig vom PC-Typ:

- ControlCare Panel PC SPC150 als Web-Client
- ControlCare Panel PC SPC350 mit P View Server/ Web-Server

Nach Aktivierung der Lizenz ist der Panel PC betriebsbereit. Das P View-Projekt wird auf den Panel PC kopiert und die Inbetriebnahme ist somit abgeschlossen. Über die Ethernet-Schnittstelle wird mittels OPC-Technologie mit dem ControlCare Field Controller kommuniziert werden.

Vorteile auf einen Blick

- Panel PC für industrielle Umgebung
- Touchscreen 12", 15" und 19"
- Vorkonfiguriert mit ControlCare P View
- Frontplatte nach IP65
- Kein zusätzliches Engineering notwendig
Mit Projekt und Lizenz sofort betriebsfähig

Arbeitsweise und Systemaufbau

Arbeitsweise

ControlCare Panel PC SPC150 bzw. SPC350 ist ein robuster, industrieller Panel PC mit Touchscreen, geeignet für den Einbau in Schränke, Racks, Fronttafeln von Schaltschränken und Pulten. Er wird vorkonfiguriert mit ControlCare P View und der entsprechenden Applikation, als Teil eines Endress+Hauser Lösungspaketes ausgeliefert. Es gibt zwei Versionen:

- ControlCare Panel PC SPC150, bestehend aus 12" Bildschirm und vorkonfiguriertem P View Web-Client
- ControlCare Panel PC SPC350, bestehend aus 15" bzw. 19" Bildschirm und vorkonfiguriertem P View SCADA-Paket

ControlCare P View unterstützt Insellösungen, Client-Server-Architektur sowie Web-Server und kann kundenspezifisch konfiguriert werden. Es handelt sich um ein Programmpaket, welches eine vollständige Lösung für HMI/SCADA-Softwareapplikationen bietet.

Systemaufbau

Abb. 1 zeigt ein Prozessvisualisierungssystem, in dem ein 19" ControlCare Panel PC SPC350 als P View Server in der Warte montiert ist. Er erfasst Prozesswerte vom System und stellt diese den P View Clients auf weiteren Stationen zur Verfügung. Alternative Verbindungen für das Panel PC sind z. B. über Ethernet und Fieldgate FXA720 auf PROFIBUS oder über serielle Schnittstelle auf PROFIBUS bzw. MODBUS.

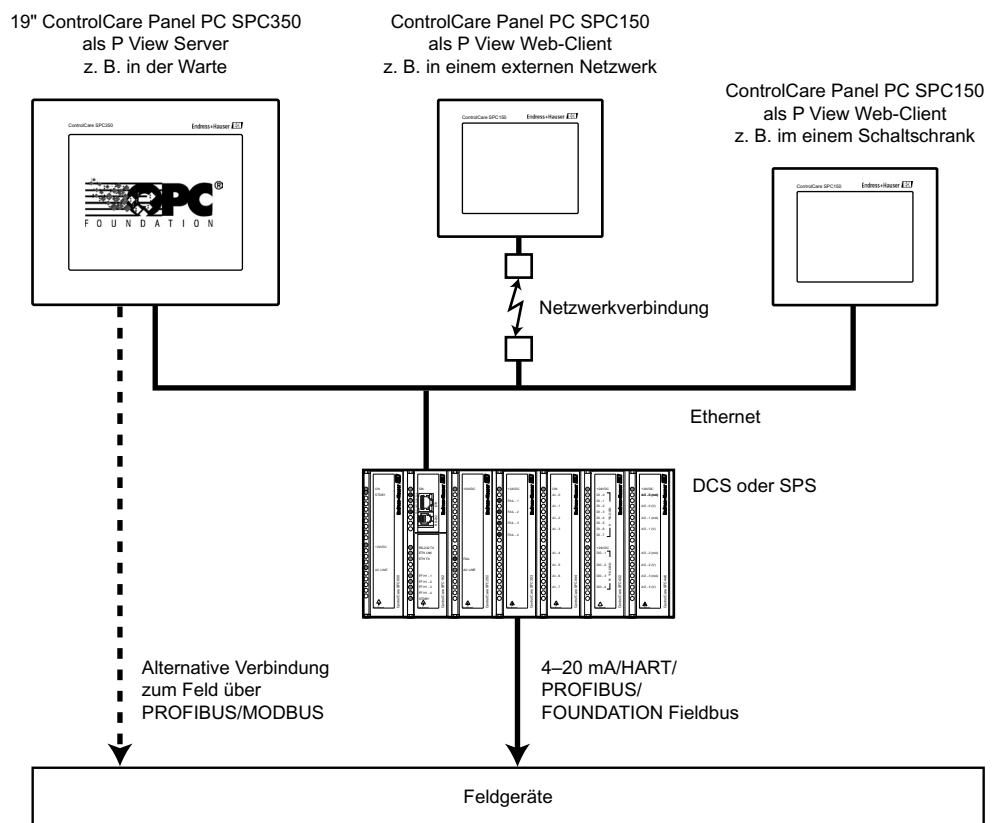


Fig. 1: Beispiel für Systemaufbau mit P View Server und Clients

Zusätzlich Bedienstationen

P View erlaubt die Anbindung zusätzlicher Bedienstationen (Clients) an die zentrale Überwachungsstation (Server). Zwei verschiedene Clients stehen zur Verfügung:

- P View Clients haben direkten Zugriff auf die Serverstation. Sie arbeiten mit der P View Software, jedoch ohne lokale OPC-Daten.
- Die Verbindung zwischen einem P View Web-Client und dem P View Server erfolgt via Ethernet im Intranet/Internet und kann durch Firewalls oder anderen Sicherheitsmechanismen geschützt werden. Sie erlaubt sowohl lokalen als auch weltweiten Zugriff auf die HMI-Seiten des P View Servers.

Spezifikation Panel PC

| Allegmein | Attribut | 12" ControlCare Panel PC SPC150 | 15" ControlCare Panel PC SPC350 | 19" ControlCare Panel PC SPC350 |
|------------------|------------------------|--|---|---|
| | CPU | Celeron 400 MHz | Pentium III 1266 MHz | Pentium III 1266 MHz |
| | Speicher | 256 MB SDRAM (Standard) 512 MB SDRAM (Option) | 512 MB SDRAM (Standard) 1024 MB SDRAM (Option) | 512 MB SDRAM (Standard) 1024 MB SDRAM (Option) |
| | Kompakt-Flash-Karte | 512 MB (Standard) 1024 MB (Option) | – | – |
| | Harddisk-Laufwerk | – | 40 GB (Standard) 100 GB (Optional) | 40 GB (Standard) 100 GB (Optional) |
| | Floppy-Laufwerk (3½") | – | Optional, über USB-Port | Optional, über USB-Port |
| | DVD-RW-Laufwerk | – | Optional, über USB-Port | Optional, über USB-Port |

| Display | Attribut | 12" ControlCare Panel PC SPC150 | 15" ControlCare Panel PC SPC350 | 19" ControlCare Panel PC SPC350 |
|----------------|-----------------|--|--|--|
| | Größe | Bilddiagonale 12.1" | Bilddiagonale 15.0" | Bilddiagonale 19" |
| | Typ | Aktivmatrix LCD, TFT-Color | Aktivmatrix LCD, TFT-Color | Aktivmatrix LCD, TFT-Color |
| | Auflösung | 800 x 600 Pixel (SVGA) | 1024 x 768 Pixel, XGA | 1280 x 1024 Pixel |
| | Bedienung | Touchscreen | Touchscreen | Touchscreen |

| Externe Schnittstellen | Attribut | 12" ControlCare Panel PC SPC150 | 15" ControlCare Panel PC SPC350 | 19" ControlCare Panel PC SPC350 |
|-------------------------------|-----------------|--|---|---|
| | Kommunikation | 1x serielle RS-232C (COM1) | 1x serielle RS-232C (COM1) | 1x serielle RS-232C (COM1) |
| | | 1x Ethernet 10/100 Base T | 2x Ethernet 10/100 Base T PROFIBUS-Karte (Option) | 2x Ethernet 10/100 Base T PROFIBUS-Karte (Option) |
| | Zubehör | 1x VGA (für externen Bildschirm) | 1x VGA (für externen Bildschirm) | 1x VGA (für externen Bildschirm) |
| | | 1x PS/2 (für Tastatur) | 1x PS/2 (für Maus) | 1x PS/2 (für Maus) |
| | | 1x CF-Steckplatz für Flash-Karte | 1x PS/2 (für Tastatur) 1x parallel LPT (für Drucker) | 1x PS/2 (für Tastatur) 1x parallel LPT (für Drucker) |
| | | 2x USB 1.1 | 2x USB 1.1 | 2x USB 1.1 |

| Software | Attribut | 12" ControlCare Panel PC SPC150 | 15" ControlCare Panel PC SPC350 | 19" ControlCare Panel PC SPC350 |
|-----------------|--------------------|--|--|--|
| | Betriebssystem | Windows XP Embedded | Windows XP Professional MUI | Windows XP Professional MUI |
| | ControlCare P View | Web-Client | Je nach Applikation, Server, Client oder Web-Client | Je nach Applikation, Server, Client oder Web-Client |

| Hilfsenergie | Attribut | 12" ControlCare Panel PC SPC150 | 15" ControlCare Panel PC SPC350 | 19" ControlCare Panel PC SPC350 |
|---------------------|-----------------------|--|--|--|
| | Vorsorgungsspannung | 18...36 VDC (SELV) | 18...36 VDC (SELV) | 90...260 VAC (Autorange) |
| | Schutz nach IEC 60950 | – | – | Klasse I |
| | Leistungsaufnahme | Max. 70 W | Max. 100 W | Max. 160 VA |

Einsatzbedingungen

Mechanische Bedingungen

| Attribut | 12" ControlCare Panel PC SPC150 | 15" ControlCare Panel PC SPC350 | 19" ControlCare Panel PC SPC350 |
|--|---|---|---|
| Schutzart | Frontseite: IP 65 Rückseite: IP 20 | Frontseite: IP 65 Rückseite: IP 20 | Frontseite: IP 65 Rückseite: IP 20 |
| Schwingungsfestigkeit 10 Hz bis 58 Hz: 58 Hz bis 150 Hz: | nach IEC 60068-2-6 ±0.075 mm DA 10 m/s ² | nach IEC 60068-2-6 ±0.075 mm DA 10 m/s ² | nach IEC 60068-2-6 ±0.075 mm DA 10 m/s ² |
| Stoßfestigkeit | nach IEC 60068-2-7 10g, 11 ms, 3 Stöße | nach IEC 60068-2-7 10g, 11 ms, 3 Stöße | nach IEC 60068-2-7 10g, 11 ms, 3 Stöße |

Umgebung

| Attribut | 12" ControlCare Panel PC SPC150 | 15" ControlCare Panel PC SPC350 | 19" ControlCare Panel PC SPC350 |
|--|--|--|--|
| Umgebungstemperatur Betrieb: Lagerung: | mit natürlicher Konvektion +5°C bis +45°C (Vertikal) -20°C bis +60°C | | |
| Relative Luftfeuchtigkeit | Max. 50% bei +40°C, nicht kondensierend Max. 90% bei +20°C, nicht kondensierend | | |
| Umgebungsluft | frei von korrodierenden Gasen | | |
| EMV Störaussendung: | Richtlinie 89/336/EWG EN 55011/EN 55022, Grenzwertklasse A | Richtlinie 89/336/EWG EN 55011/EN 55022, Grenzwertklasse A | Richtlinie 89/336/EWG EN 55011/EN 55022, Grenzwertklasse A |
| Störfestigkeit: | IEC 61000-6-2: 1999 | IEC 50082-2: 1996 | IEC 61000-6-2: 1999 |

Konstruktiver Aufbau

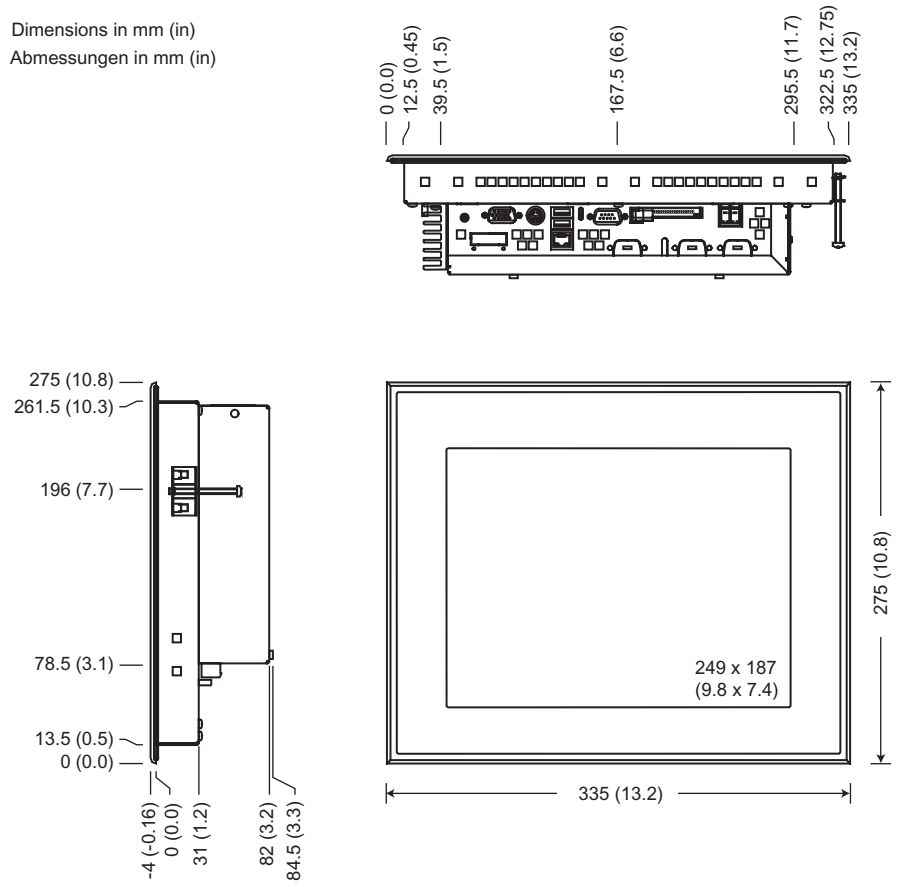
Allgemein

| Attribut | 12" ControlCare Panel PC SPC150 | 15" ControlCare Panel PC SPC350 | 19" ControlCare Panel PC SPC350 |
|-------------|--|---|--|
| Einbau | Geeignet für den Einbau in Schränke, Pulte, Tafeln und Racks mit 19"-Norm | | |
| Frontplatte | Aluminiumträgerplatte, Folie aufgeklebt | Stahlträgerplatte, Folie aufgeklebt | Aluminiumträgerplatte, Folie aufgeklebt |
| Gehäuse | 1 mm verzinktes Stahlblech | 1 mm verzinktes Stahlblech | 1 mm verzinktes Stahlblech |
| Kühlung | Keine Kühlung | CPU und Gerätekühlung | CPU und Gerätekühlung |
| Gewicht | 4.0 kg | 7.3 kg | 12.7 kg |
| Abmessungen | 288mm x 220mm x 85.4mm (11.8" x 8.3" x 3.3") Detailinformationen, siehe Seite 5 | 483mm x 355mm x 90mm (19" x 14" x 3.5") Detailinformationen, siehe Seite 6 | 483mm x 400mm x 206mm (19" x 15.5" x 8.1") Detailinformationen, siehe Seite 7 |

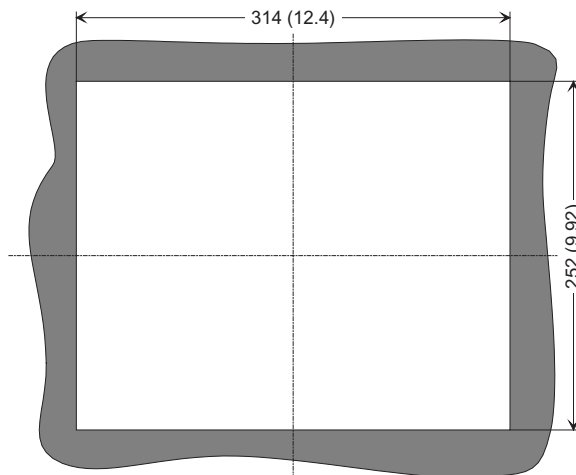
ControlCare Panel PC SPC150, 12" Touchscreen

Abmessungen

Dimensions in mm (in)
Abmessungen in mm (in)



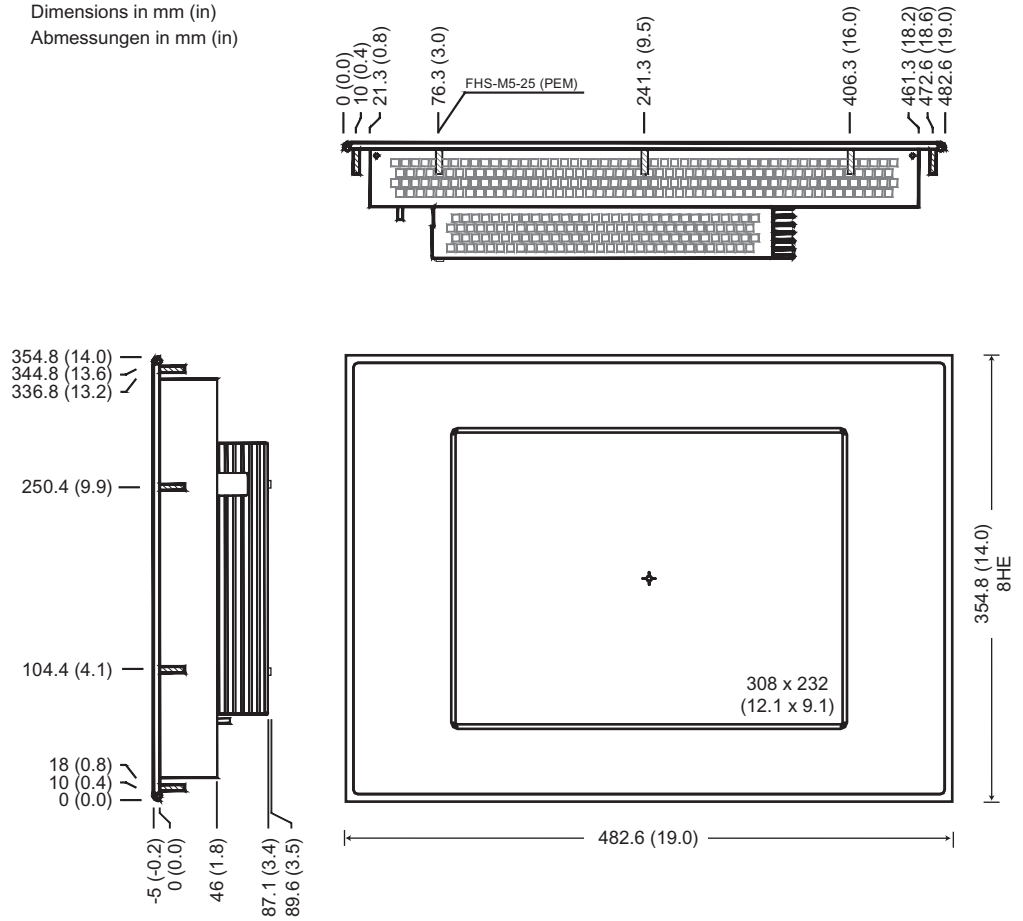
Einbauausschnitt



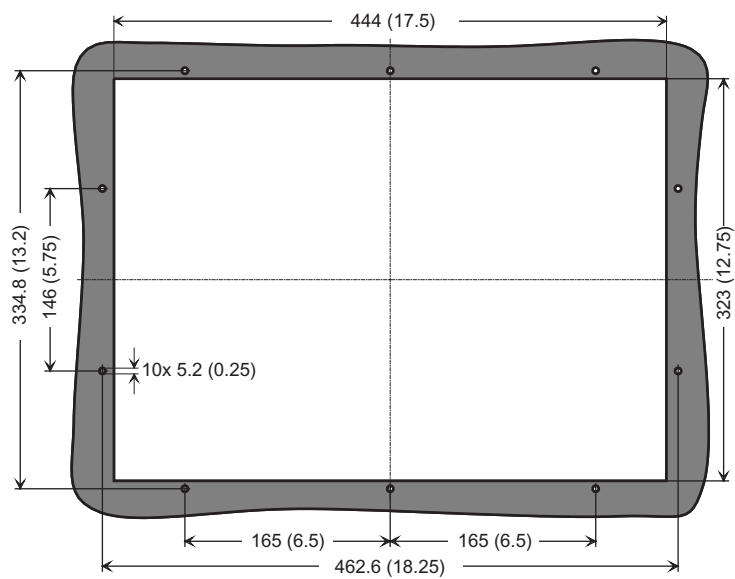
ControlCare Panel PC SPC350, 15" Touchscreen

Abmessungen

Dimensions in mm (in)
Abmessungen in mm (in)



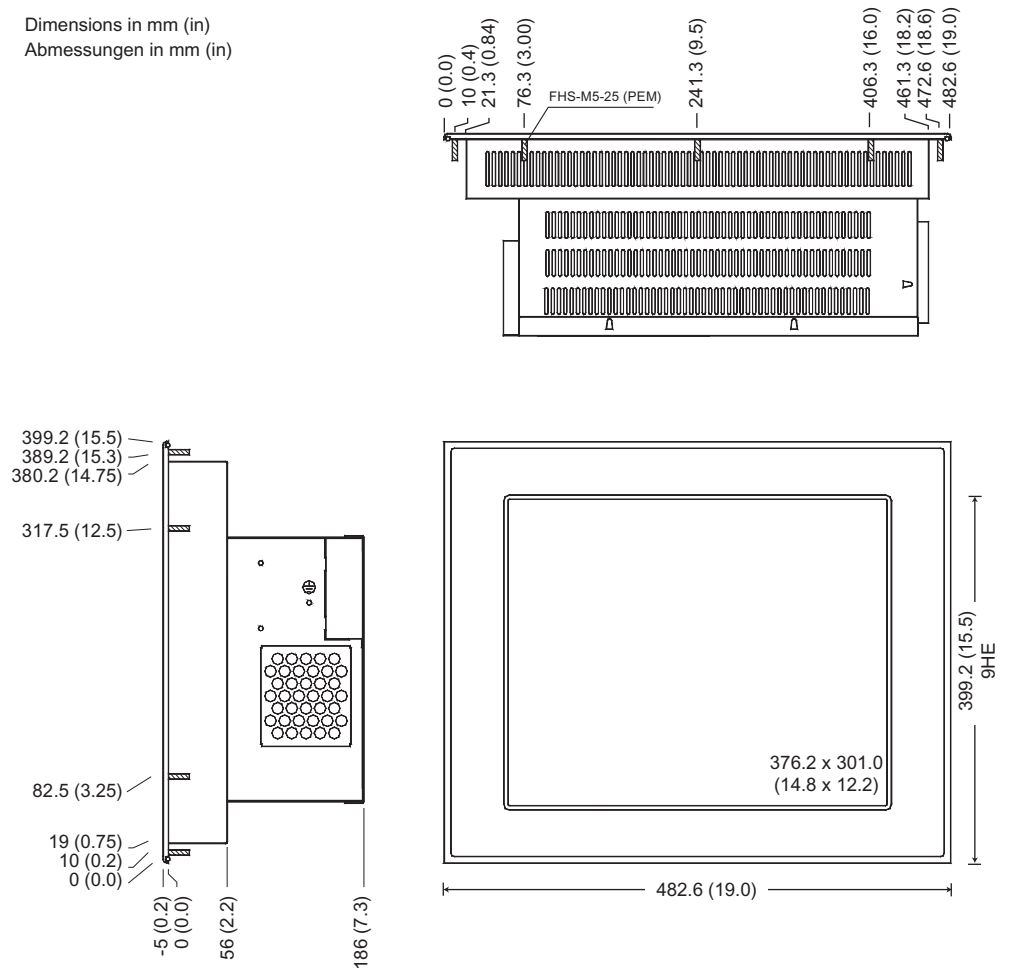
Einbauausschnitt



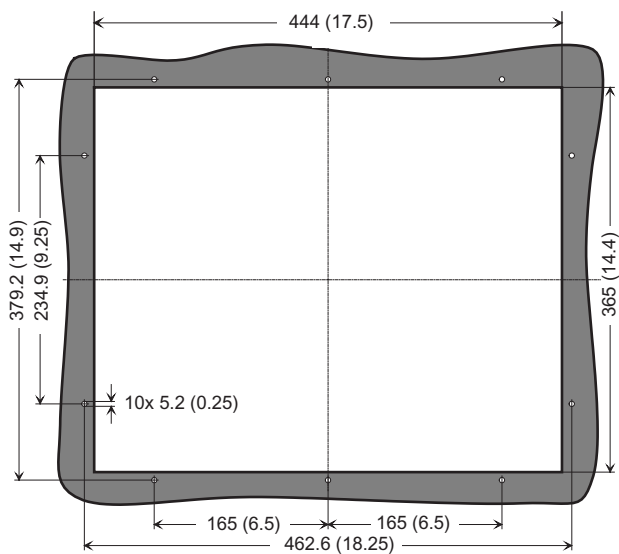
ControlCare Panel PC SPC350, 19" screen

Abmessungen

Dimensions in mm (in)
Abmessungen in mm (in)



Einbauausschnitt



Bestellinformationen

ControlCare Panel PC SPC150

Produktstruktur

| SPC150 ControlCare Panel PC als P View Web-Client | |
|---|-------------------------------|
| | Monitor |
| 12 | 12" |
| | Speichererweiterung |
| A | 256 MB |
| B | 512 MB |
| | Compact-Flash |
| 1 | 512 MB |
| 2 | 1024 MB |
| | Tastatur |
| A | Keine Tastatur |
| C | Kompakttastatur mit Trackball |
| M | Tastatur mit optischer Maus |
| | Hardware-Erweiterung |
| A | Keine |
| | Optionen |
| 1 | Keine |
| SPC150 | |

ControlCare Panel PC SPC350

Produktstruktur

| SPC350 ControlCare Panel PC als P View Server bzw. Client | |
|---|--------------------------------|
| | Monitor |
| 15 | 15" |
| 19 | 19" |
| | Speichererweiterung |
| A | 512 MB |
| B | 1024 MB |
| | Hard Disk |
| 1 | 40 MB |
| 2 | 80 MB |
| 3 | 100 MB |
| | Tastatur |
| A | Keine Tastatur |
| C | Kompakt-Tastatur mit Trackball |
| M | Tastatur und optische Maus |
| | Hardware-Erweiterung |
| A | Ohne |
| B | CD-Laufwerk über USB |
| C | Floppy-Laufwerk über USB |
| D | CD-RW-Laufwerk über USB |
| E | Combo-Laufwerk über USB |
| | PROFIBUS |
| A | Ohne PROFIBUS |
| M | PROFIBUS-Master |
| | Sloterweiterung |
| 1 | Wird nicht benutzt |
| | Zusätzliche Optionen |
| 1 | Wird nicht benutzt |
| SPC350 | |

Zertifikate und Zulassungen

Zulassungen

| Attribut | 12" ControlCare Panel PC SPC150 | 15" ControlCare Panel PC SPC350 | 18" ControlCare Panel PC SPC350 |
|---------------|---------------------------------|---------------------------------|---------------------------------|
| CE-Zertifikat | EMV-Konformität | EMV-Konformität | EMV-Konformität |
| UL-Zertifikat | in Vorbereitung | Ja | Ja |

Dokumentation

Kompetenzbroschüre

- ControlCare - P View Kompetenzbroschüre CP 007S/04/de/09.04

- ControlCare Kompetenzbroschüre CP 008S/04/de/09.04

Betriebsanleitung

- ControlCare Panel PC SPC150 Betriebsanleitung BA 045S/04/de/01.06
- ControlCare Panel PC SPC350 Betriebsanleitung BA 046S/04/de/01.06

- ControlCare - P View Getting Started BA 042S/04/en/12.04

Diese Seite ist leer.

Diese Seite ist leer.

Deutschland

Endress+Hauser
Messtechnik
GmbH+Co. KG
Colmarer Str. 6
79576 Weil am Rhein

Fax 0800 EHFAXEN
Fax 0800 3 43 29 36
www.de.endress.com

Vertrieb

- Beratung
- Information
- Auftrag
- Bestellung

Tel. 0800 EHVTRIEB
Tel. 0800 3 48 37 87
info@de.endress.com

Service

- Help-Desk
- Feldservice
- Ersatzteile/Reparatur
- Kalibrierung

Tel. 0800 EHSERVICE
Tel. 0800 3 47 37 84
service@de.endress.com

Technische Büros

- Hamburg
- Hannover
- Ratingen
- Frankfurt
- Stuttgart
- München
- Berlin

Österreich

Endress+Hauser
Ges.m.b.H.
Lehnergasse 4
1230 Wien
Tel. +43 1 88 05 60
Fax +43 1 88 05 63 35
info@at.endress.com
www.at.endress.com

Schweiz

Endress+Hauser
Metso AG
Sternenhofstraße 21
4153 Reinach/BL 1
Tel. +41 61 7 15 75 75
Fax +41 61 7 11 16 50
info@ch.endress.com
www.ch.endress.com

Endress+Hauser 

People for Process Automation