



Level



Pressure



Flow



Temperature



Liquid
Analysis



Registration



Systems
Components



Services



Solutions

技術仕様書

温度変換器 RCT-NMT NCT530

NCT530-7 外付型



アプリケーション

抵抗温度検知 (RTD) 信号から HART® に変換します。

標準的なマルチコア RTD センサ

- ・ RCV11 (RCV1100)
- ・ RCV12 (RCV1200)

特徴と利点

- ・ 既存 RTD 平均温度センサを使用して、HART® 発信器に通信可能
- ・ デジタル HART® は、発信器に出力します。
- ・ 例) プロサーボ NMS5/NMS7
- ・ 例) タンクサイドモニタ NRF590

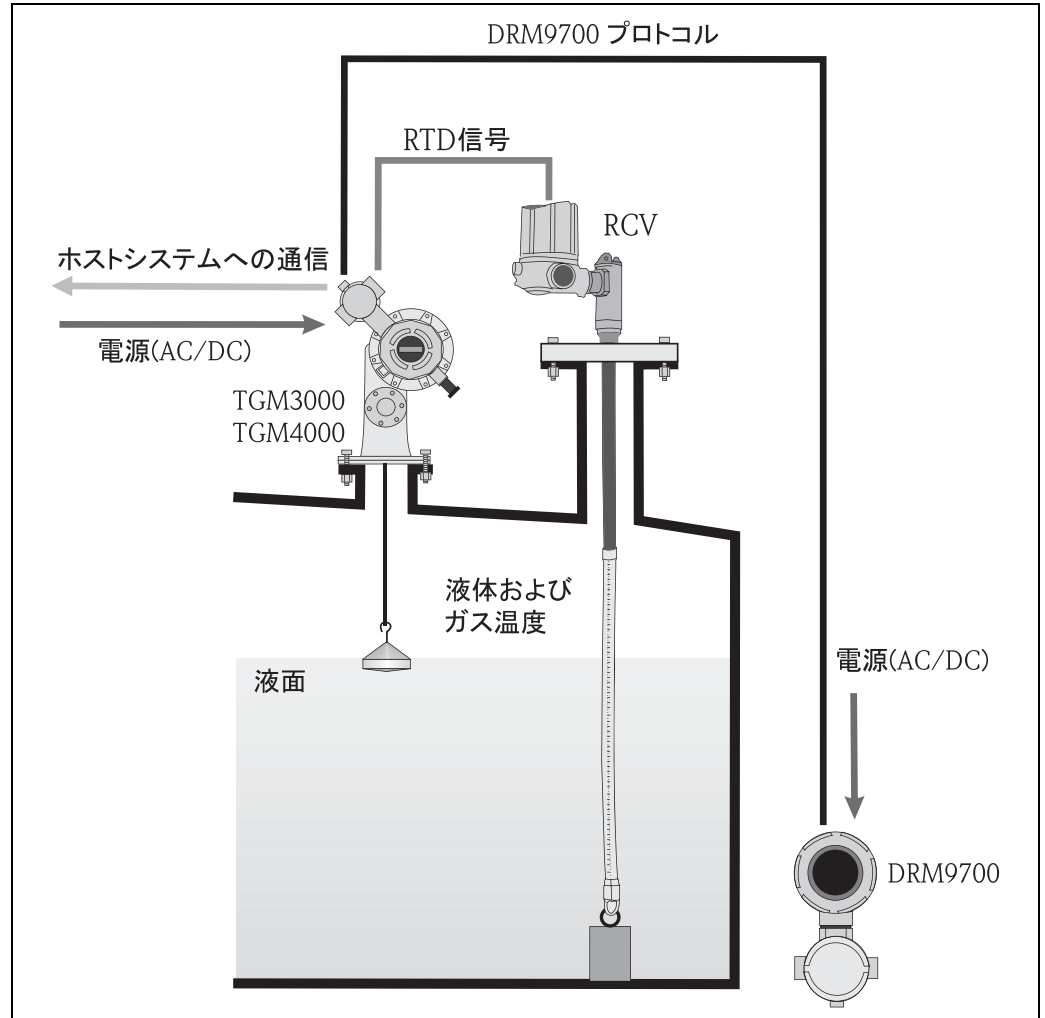
目次

機能とシステム設計	3	動作条件	6
既存のシステムレイアウト	3	システム概要	
NCT530 システムレイアウト	4	プロサーボ (耐圧防爆)	6
入力	5	システム概要	
温度信号	5	サーボゲージ (耐圧防爆)	7
出力	5	機械的構造	8
変換温度信号	5	構造、寸法	8
電源関係	5	質量	8
供給電圧	5	材質	8
消費電流	5	認証および認定	9
接地	5	防爆認定	9
性能特性	5	保護構造	9
基準動作条件	5	商標登録	9
変換精度	5	注文情報	10
		NCT530-7	10
周囲条件	5	補助ドキュメント	11
周囲温度範囲	5	技術仕様書	11
		取扱説明書	11

機能とシステム設計

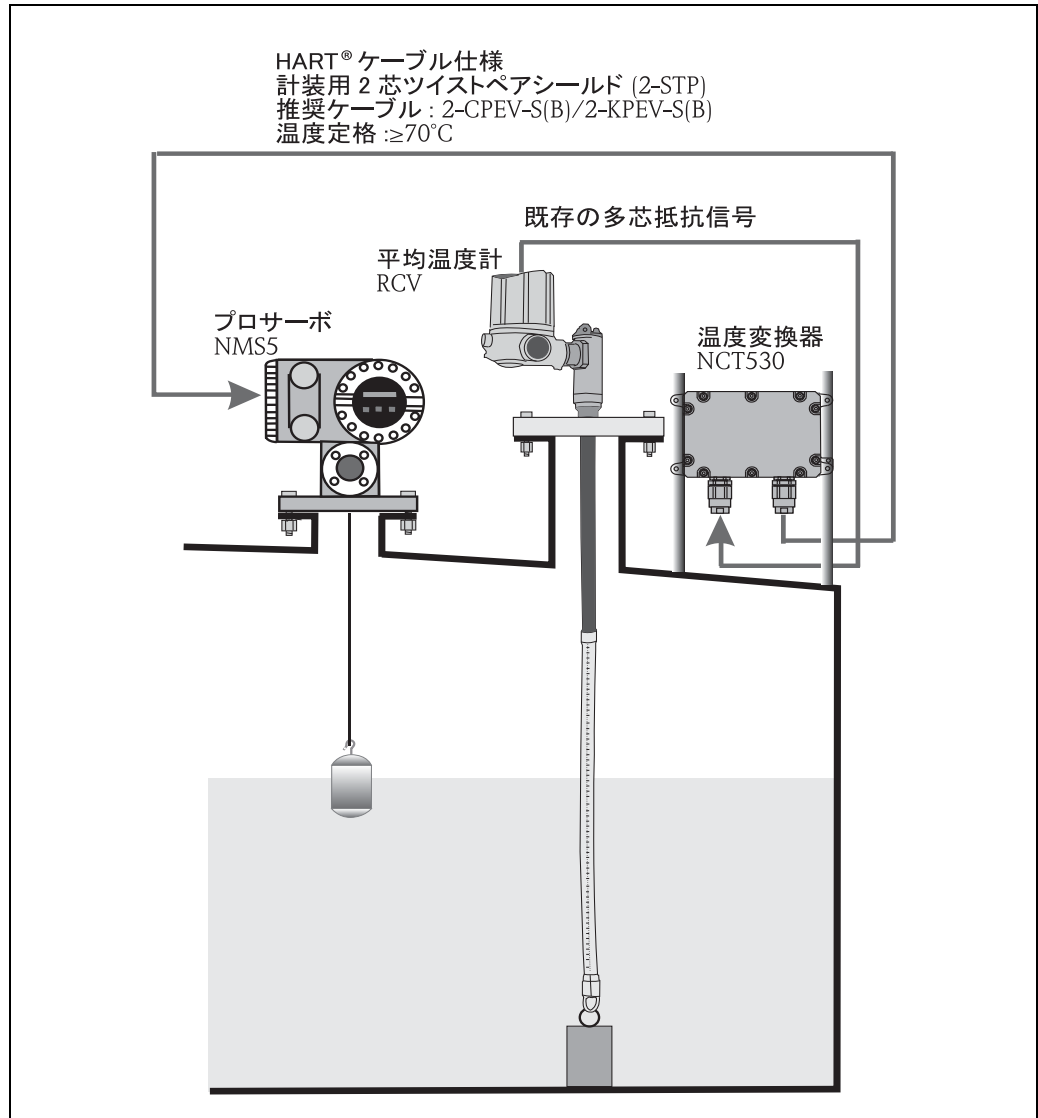
既存のシステムレイアウト

既存の機器構成には、サーボゲージ TGM3000 または TGM4000 発信器に接続する RCV11 (RCV1100), RCV12 (RCV1200) のような初期の平均温度センサが含まれている可能性があります。RCV11/RCV12 からの RTD 信号は、TGM3000/TGM4000 に直接入力されます。12 芯までの場合、平均温度センサと発信器間を広げることが可能です。



NCT530 システムレイアウト

NCT530 は、既存の発信器が HART® 入力機器に交換されたが、RTD 平均温度センサはそのまま使用する場合に役立ちます。例としては、HART®TGM4000 を NMS5 に交換したがタンクが稼働中なので RCV は交換せずを使用する場合などに最適です。



入力

温度信号 最大 10 x JPt100 または Pt100

出力

変換温度信号 2 線デジタル HART®

電源関係

供給電圧 DC16V ~ DC30V

消費電流 6mA

接地 NCT530 は通信および電源に接続する前に接地を行う必要があります。他の配線接続をする前に NCT530 の各外部設置端子からタンク接地への接続 ($A \geq 4\text{mm}^2$) を行ってください。機器を作動する前に、地域および社内規則に準拠した接地を行ってください。

性能特性

基準動作条件 測定範囲 : -50 ... +200C°

変換精度 $\pm 0.15\text{C}^\circ$

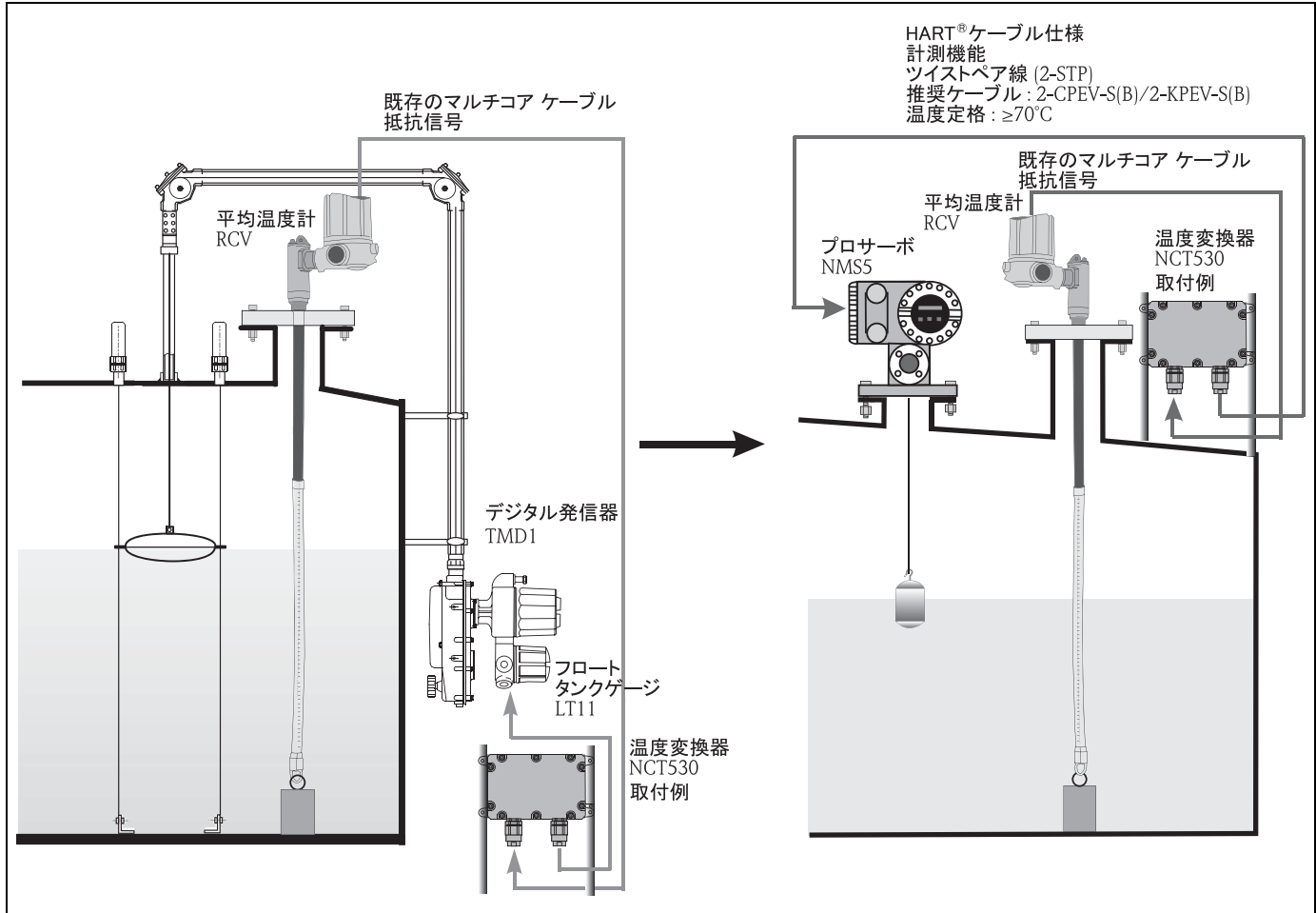
周囲条件

周囲温度範囲 -20 ... +60 C°

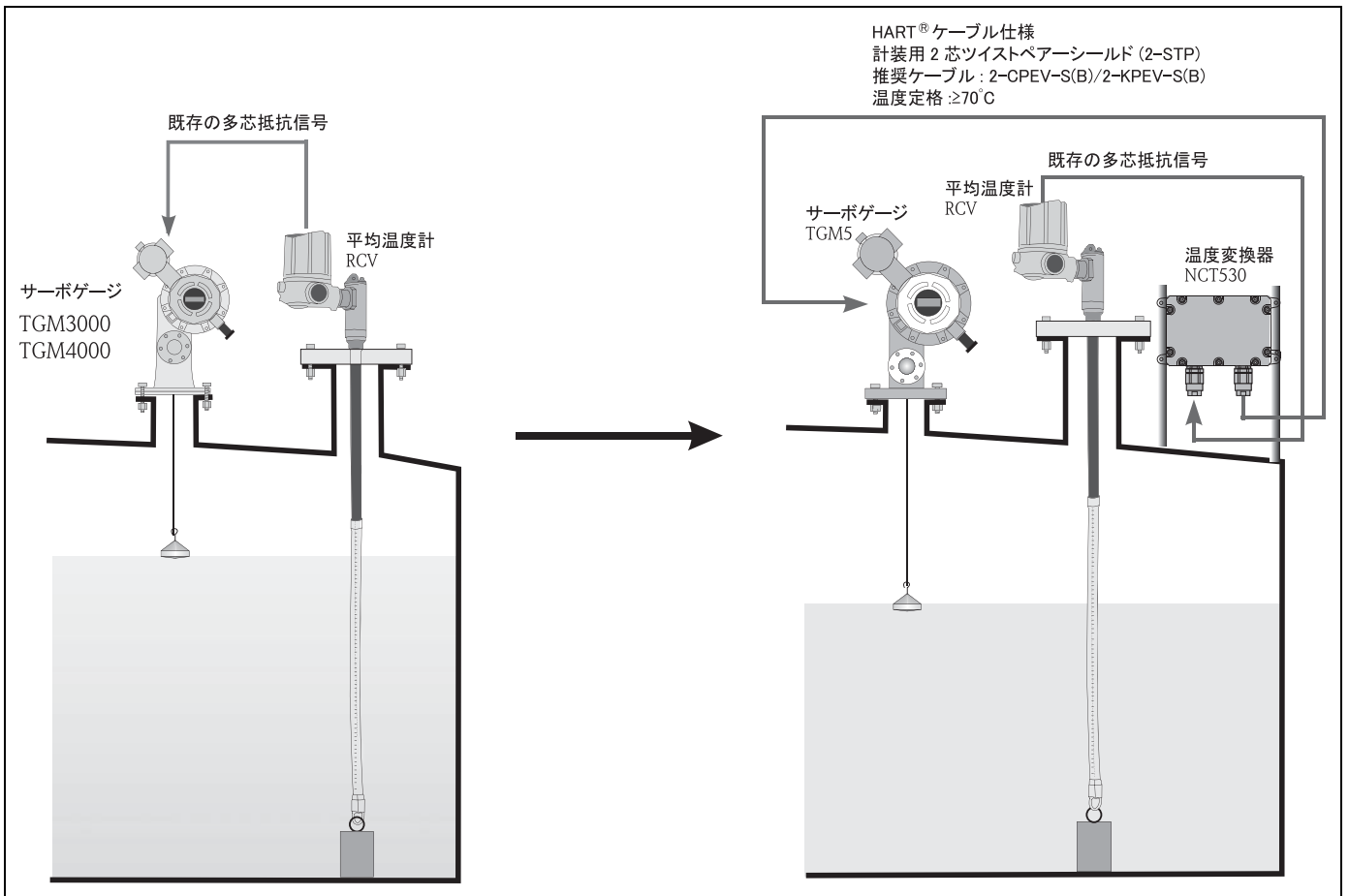
動作条件

システム概要

プロサーボ (耐圧防爆)

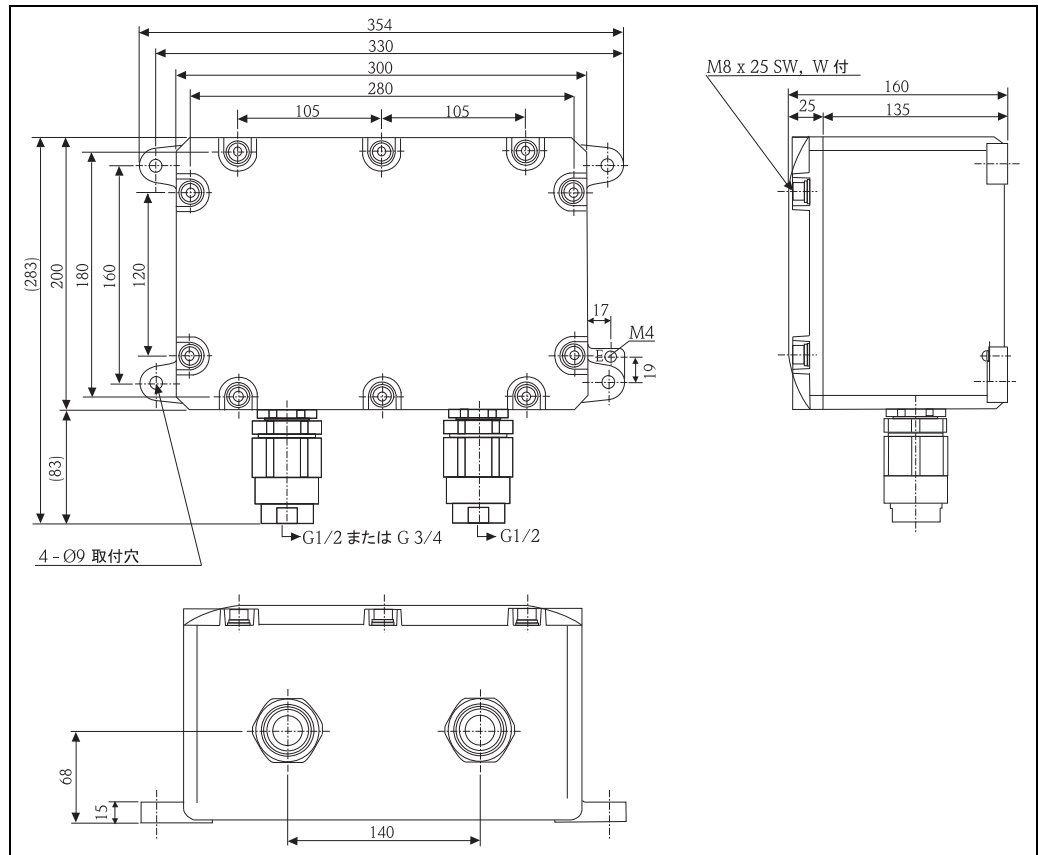


システム概要
サーボゲージ（耐圧防爆）



機械的構造

構造、寸法



質量

約 10kg

材質

カバー : AC7A-1, 本体 : AC7A-1, O-リング : NBR, 六角穴付ボルト : SUS304

認証および認定

防爆認定

TIIS
TIIS Ex d IIB T4

保護構造

IP67

商標登録

HART®
HART Communication Foundation (Austin, USA) の登録商標

注文情報

NCT530-7

010	変換器:			
	7	外付型		
020	認証:			
	0	防水防塵 IP67		
	1	Ex d IIB T4, TIS		
	9	特殊仕様, TSP-no. 要問合せ		
030	電線管口:			
	G	2x グラント' G1/2, 外付型		
	H	2x グラント' G1/2, G3/4, 外付型		
	J	2x グラント' G3/4, 外付型		
	Y	特殊仕様、TSP-no. 要問合せ		
040	素子タイプ:			
	1	Pt100, 多素子		
	2	Pt100, 単素子		
	3	JPt100, 多素子		
	4	JPt100, 単素子		
	9	特殊仕様, TSP-no. 要問合せ		
050	範囲:			
	0	-50...+200 °C 液体 / 気体 温度		
	9	特殊仕様, TSP-no. 要問合せ		
NCT530-				仕様コード

補助ドキュメント

技術仕様書

TI 006N

技術仕様書 プロサーボ NMS5

取扱説明書

KA1005N

簡易取扱説明書 温度変換器 RCV-NMT NCT530
NCT530-7 外付型

■ 仙台営業所
〒980-0011
仙台市青葉区上杉 2-5-12 今野ビル
Tel. 022(265) 2262 Fax. 022(265) 8678

■ 新潟営業所
〒950-0923
新潟市中央区姥ヶ山 4-11-18
Tel. 025(286)5905 Fax. 025(286)5906

■ 千葉営業所
〒290-0054
千葉県市原市五井中央東 1-15-24
齊藤ビル
Tel. 0436(23)4601 Fax. 0436(21)9364

■ 東京営業所
〒183-0036
府中市日新町 5-70-3
Tel. 042(314)1922 Fax. 042(314)1945

■ 横浜営業所
〒221-0045
横浜市神奈川区神奈川 2-8-8 第1川島ビル
Tel. 045(441)5701 Fax. 045(441)5702

■ 名古屋営業所
〒463-0088
名古屋市守山区鳥神町 88
Tel. 052(795)0221 Fax. 052(795)0440

■ 大阪営業所
〒564-0042
吹田市穂波町 26-4
Tel. 06(6389)2511 Fax. 06(6389) 8182

■ 水島営業所
〒712-8061
岡山県倉敷市神田 1-5-5
Tel. 086(445)0611 Fax. 086(448)1464

■ 徳山営業所
〒746-0028
山口県周南市鼓海町 2-118-46
Tel. 0834(25)6231 Fax. 0834(25)6232

■ 小倉営業所
〒802-0971
北九州市小倉南区守恒本町 3-7-6
Tel. 093(963)2822 Fax. 093(963)2832

Endress+Hauser 
People for Process Automation

エンドレスハウザー ジャパン株式会社