



Level



Pressure



Flow



Temperature

Liquid
Analysis

Registration

Systems
Components

Services



Solutions

技術仕様書

フローフィット CPA250

pH および ORP センサ用流通型ホルダ



用途

CPA250 流通型ホルダはすべて、耐食プラスチックからできています。これは 120 mm 長の Pg 13.5 pH または ORP センサを、パイプラインに取付けるために設計されたものです。

液体の流入口および流出口は同じ軸上にあります。特別に設計された内部の液体の差およびサイフォンの原理により、流れが妨げられている場合も含め、センサは常に濡れたままになります。

主な用途は次のとおりです。

- 水処理
- 飲料水
- プロセス用途
- 冷却水の循環

特長

- Pg 13.5 ネジを使用して最大 3 台のセンサ (pH、ORP、温度) を取り付けられます
- ねじ込み式キャップ：
 - センサの取付けや取外しが簡単
 - センサの接続部を保護
- 使用可能な等電位ピン：
 - ステンレス 1.4571 (AISI 316Ti) またはチタン
 - メモセンスセンサは等電位ピン不要
- 拡張オプション：
 - KCI リザーバ CPY7 の取付
 - 洗浄ノズルの取付
- 直列取付のための経済的な流通型ホルダコンセプト
- 着脱可能な校正容器の使用により校正が容易

機能とシステム

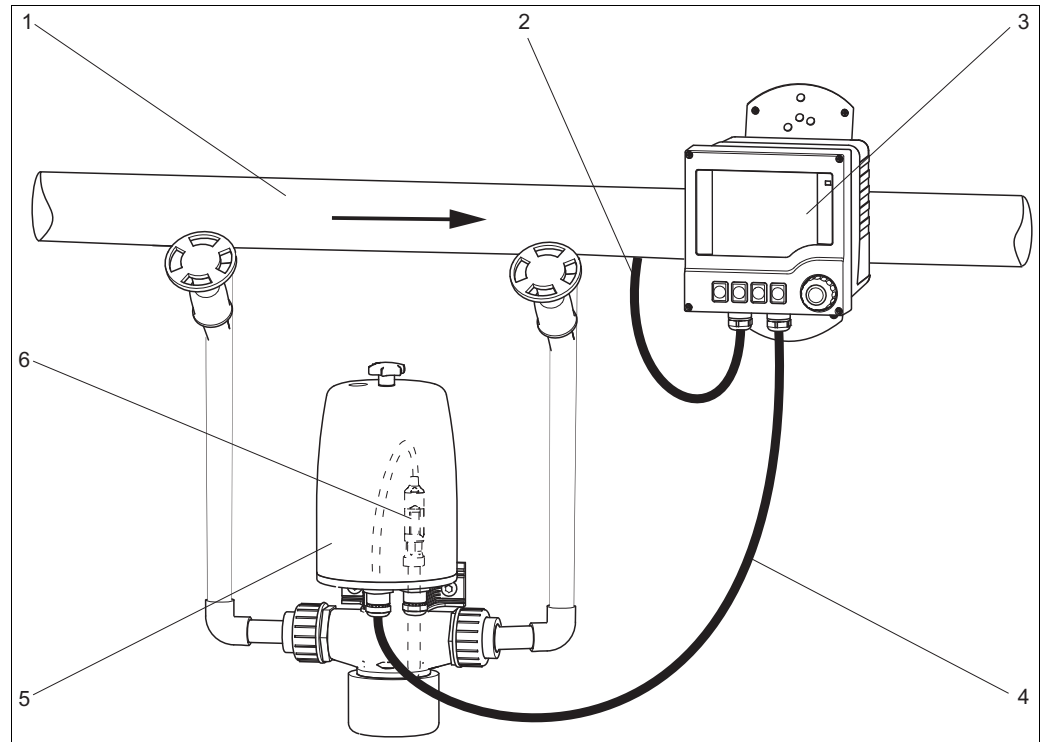
測定システム

測定システム一式には、以下のものが含まれます：

- フローフィット CPA250
- pH センサまたは ORP センサ、例えば CPS11D/12D
- 測定用ケーブル、例えば CYK10
- 変換器、例えばリキライン M CM42

オプション：

- さらに最大 2 本の pH/ORP センサまたは単独電極または温度センサ
- ケーブル延長用中継端子箱、例えば VBM 中継端子箱



a0007329

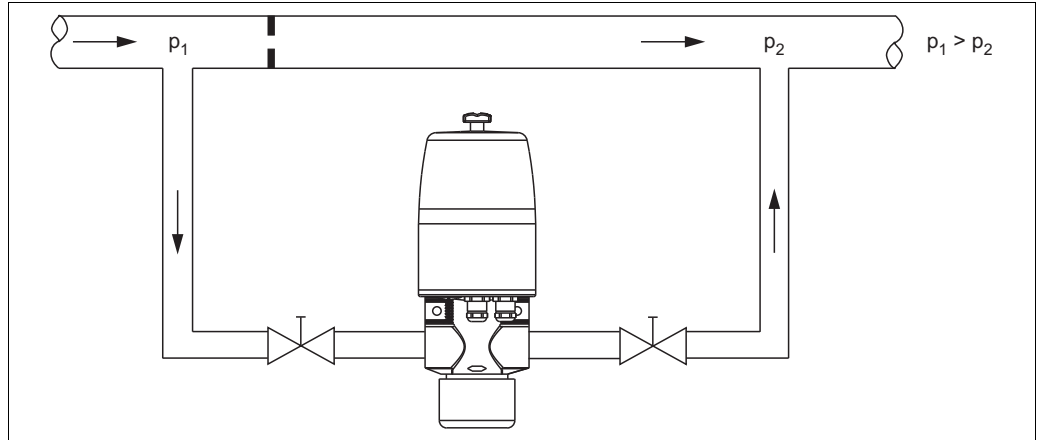
図 1： 測定システム（バイパス取付）

- 1 バイパスと弁が付いたプロセスライン
- 2 変換器の電源ライン
- 3 変換器リキライン M CM42
- 4 測定用ケーブル CYK10
- 5 フローフィット CPA250
- 6 pH センサ CPS11D/12D

設置

設置方法

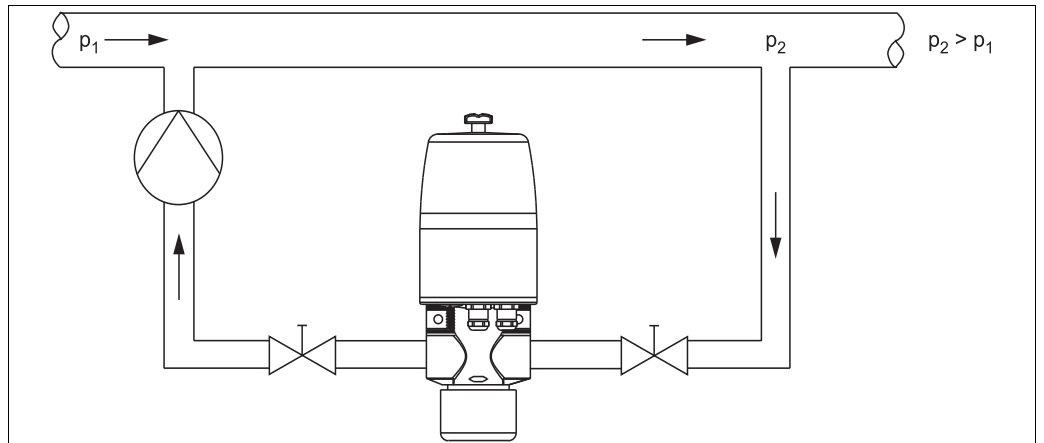
バイパスに流れを通すには、圧力 p_1 を圧力 p_2 よりも高くする必要があります。したがって、メイン管路に絞りを設置する必要があります (→ 図 2)。



a0007334

図 2: メイン管路におけるバイパスと絞りの設置例

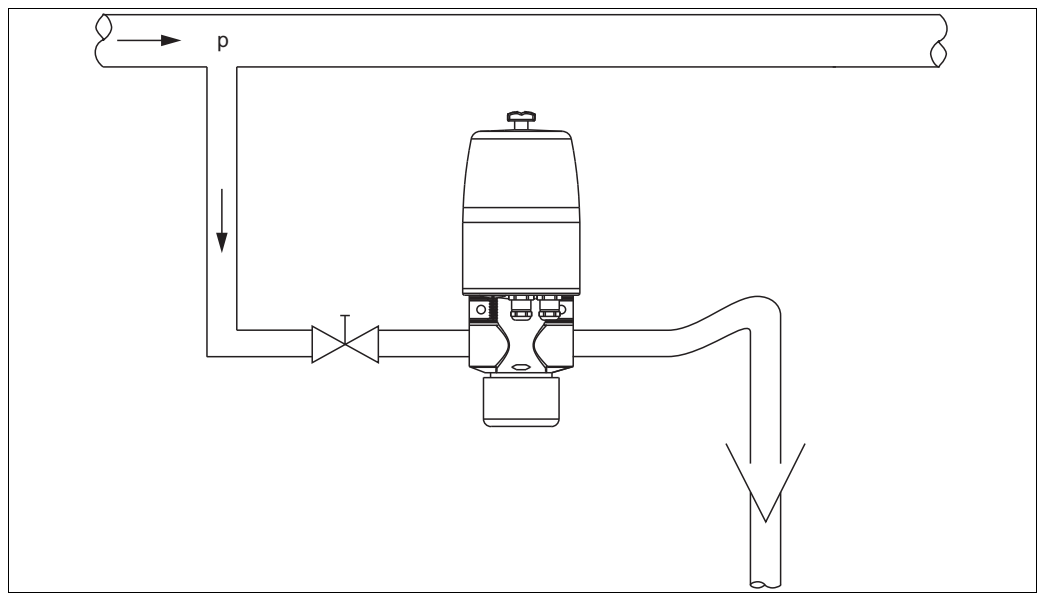
あるいは、必要な圧力を作り出すために、バイパス管路にブースターポンプを設置することもできます (→ 図 3)。



a0007335

図 3: 開放排出口の設置例

開放排出口設置の場合、加圧処理は必要ありません (→ 図 4)。



a0007336

図 4 : 開放排出口の設置例

環境

周辺温度レンジ 0 ~ 50 °C

保管温度 0 ~ 50 °C

プロセス

プロセス温度レンジ 0 ~ 80 °C、0.6 MPa (20 °C)、常圧 (80 °C)

プロセス圧力 最大 0.6 MPa (20 °C)

圧力温度図

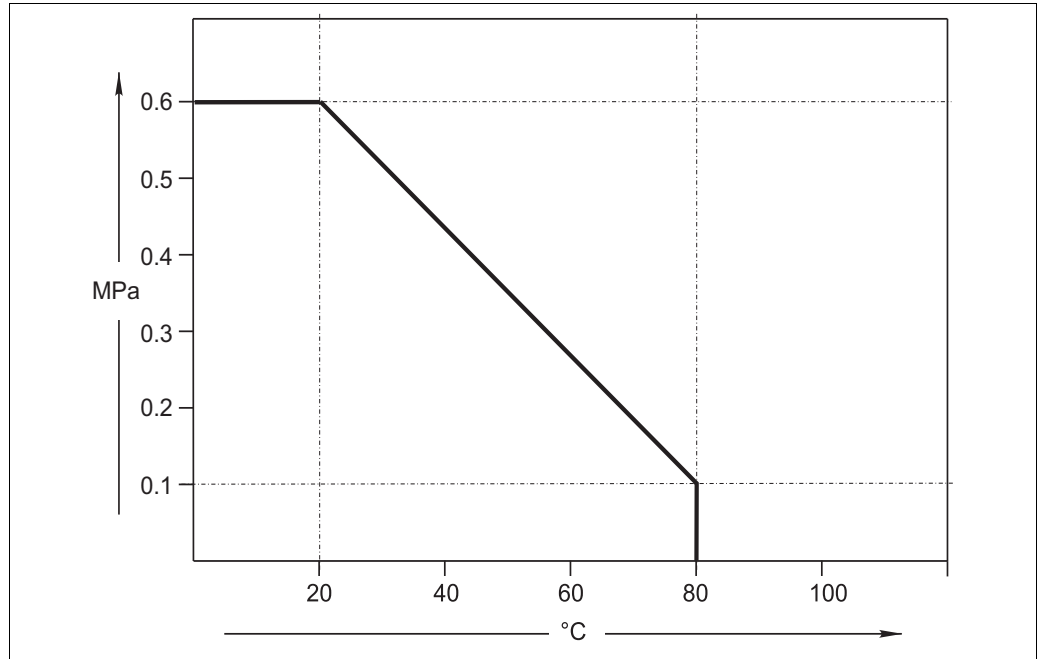


図 5 : 温度圧力図

a0007482

機械的構造

デザイン、寸法

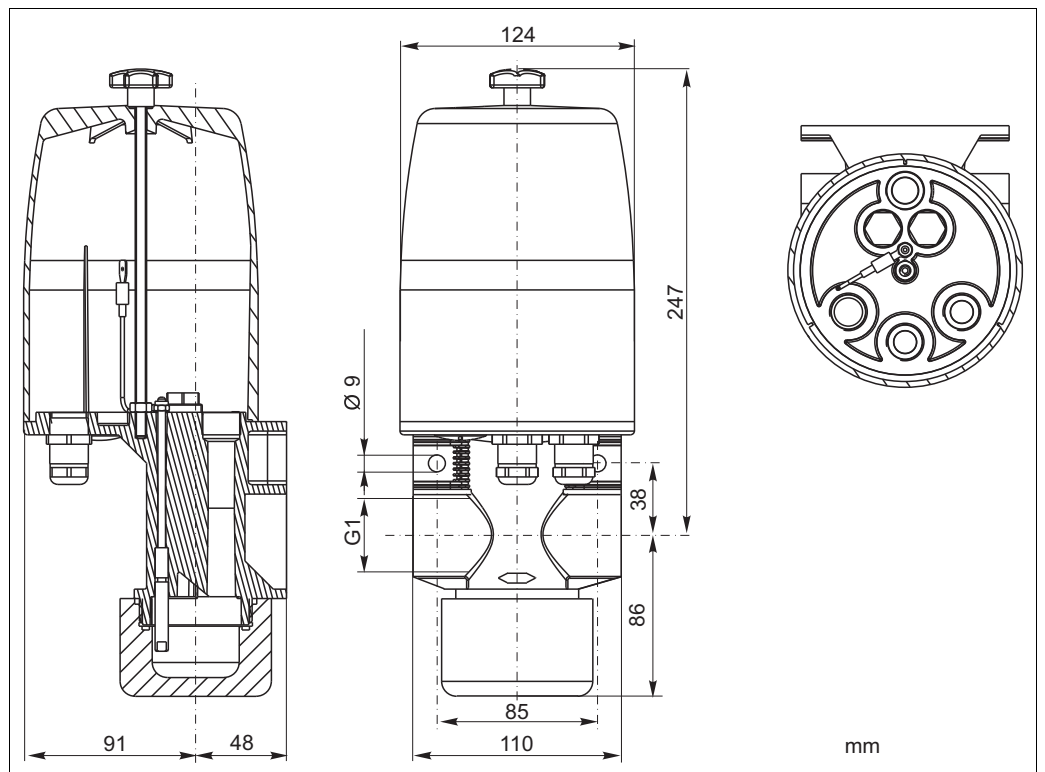


図 6 : 寸法

a0007327

重量

0.5 ~ 0.8 kg (プロセス接続によって異なる)

- 材質**
- 測定物に接触する材料：
- ホルダ本体：ポリプロピレン (PP-H)
 - Oリング：バイトン / FPM
- 等電位ピン：
- CPA250-A00/01/02/03/30：チタンまたはステンレス
 - CPA250-A04/05：等電位ピンなし

プロセス接続 バージョンによる：G1、NPT 1”

適切なセンサ ガラス電極または ISFET センサ。メモセンステクノロジを使用したアナログまたはデジタルセンサで、Pg 13.5 ネジを使用。シャフトの長さは 120 mm。KCl 補給型センサ

注文情報

オーダーコード

型式	
A	センサ 3 つ用の取付位置
S	CPA320 コンパクトシステム
プロセス接続、材質、等電位ピン (PMP)	
00	ネジ G1、PP ; PAL SS316
01	ネジ G1、PP ; PAL チタン
02	ネジ NPT 1 ; PP ; PAL 316Ti
03	ネジ NPT 1 ; PP ; PAL チタン
04	ネジ NPT 1 ; PP ; PAL なし
05	ネジ G1 ; PP ; PAL なし
30	シリコンフリー、ネジ G1、PP ; チタン
CPA250-	完全なオーダーコード

特殊バージョン

- CPA250
- 材質：PP
 - プロセス接続：NPT ½”
 - 修正番号：C-PA050720-41

注意！

ステンレスバージョンの検索には、製品ルートに CPA240 を使用してください。
特殊材質バージョンについては、特別技術製品をリクエストしてください。

納入品目

- 納入品には以下のものが含まれます：
- フローフィットホルダ (注文バージョン)
 - 取扱説明書 (英語)

アクセサリ

注意!

以下のセクションには、本書の発行時期に入手可能なアクセサリについて記載されています。本書に記載されていないアクセサリについては、担当エリアの営業所までお問い合わせください。

アクセサリキット

- NP
 - CPA250-A* を PP パイプに適合させるためのニップル（ネジなし）× 2 個
 - 外径 32 mm
 - オーダーコード 50003450
- NV
 - CPA250-A* を塩ビパイプに適合させるためのアダプタ
 - 外径 32 mm、オーダーコード 50003454
 - 外径 25 mm、オーダーコード 50003456
- BF
 - CPA250-A* 用壁設置キット
 - V4A 長ねじ× 2 本、スクリューアンカー含む
 - オーダーコード 50001130

センサ

オービスント CPS11/11D

- プロセス用途向けの pH 電極（汚れ防止 PTFE ダイアフラム付き）
- メモセンステクノロジー（CPS11D、オプション）
- オーダーコードに従って注文します。技術仕様書（TI028C）を参照

セラジェル CPS71/CPS71D

- pH 電極（ダブルジャンクション参照システム、ブリッジ電解液内蔵）
- メモセンステクノロジー（CPS71D、オプション）
- オーダーコードに従って注文します。技術仕様書（TI245C）を参照

セラジェル CPS72/CPS72D

- 酸化還元電極（ダブルジャンクション参照システム、ブリッジ電解液内蔵）
- メモセンステクノロジー（CPS72D、オプション）
- オーダーコードに従って注文します。技術仕様書（TI374C）を参照

洗浄システム

ケモクリーン CPR31 / CPR3

- センサ用洗浄ノズル
- CPR31 は、ホルダの 3 つのセンサ取付場所の 1 つに取り付けます。
- オーダーコード、ご希望により承ります

注意!

CPR31 を取り付けるときは、金属製のピンを取り外し、スプレーノズルを位置合わせします。

ケモクリーン

- インジェクター CYR10 とプログラムシーケンサ CYR20
- オーダーコードに従って注文します。技術仕様書（TI046C）を参照

■ 仙台営業所
〒980-0011
仙台市青葉区上杉 2-5-12 今野ビル
Tel. 022 (265) 2262 Fax. 022 (265) 8678

■ 新潟営業所
〒950-0923
新潟市中央区姥ヶ山 4-11-18
Tel. 025 (286) 5905 Fax. 025 (286) 5906

■ 千葉営業所
〒290-0054
市原市五井中央東 1-15-24 斉藤ビル
Tel. 0436 (23) 4601 Fax. 0436 (21) 9364

■ 東京営業所
〒183-0036
府中市日新町 5-70-3
Tel. 042 (314) 1922 Fax. 042 (314) 1945

■ 横浜営業所
〒221-0045
横浜市神奈川区神奈川2-8-8 第1川島ビル
Tel. 045 (441) 5701 Fax. 045 (441) 5702

■ 名古屋営業所
〒463-0088
名古屋市守山区鳥神町 88
Tel. 052 (795) 0221 Fax. 052 (795) 0440

■ 大阪営業所
〒564-0042
吹田市穂波町 26-4
Tel. 06 (6389) 2511 Fax. 06 (6389) 8182

■ 水島営業所
〒712-8061
倉敷市神田 1-5-5
Tel. 086 (445) 0611 Fax. 086 (448) 1464

■ 徳山営業所
〒745-0814
周南市鼓海 2-118-46
Tel. 0834 (25) 6231 Fax. 0834 (25) 6232

■ 小倉営業所
〒802-0971
北九州市小倉南区守恒本町 3-7-6
Tel. 093 (963) 2822 Fax. 093 (963) 2832