



Füllstand



Druck



Durchfluss



Temperatur



Flüssigkeits-
analyse



Registrierung



Systeme
Komponenten



Services



Solutions

Austausch eines Sensors am Soliphant M FTM5x - Separatversion



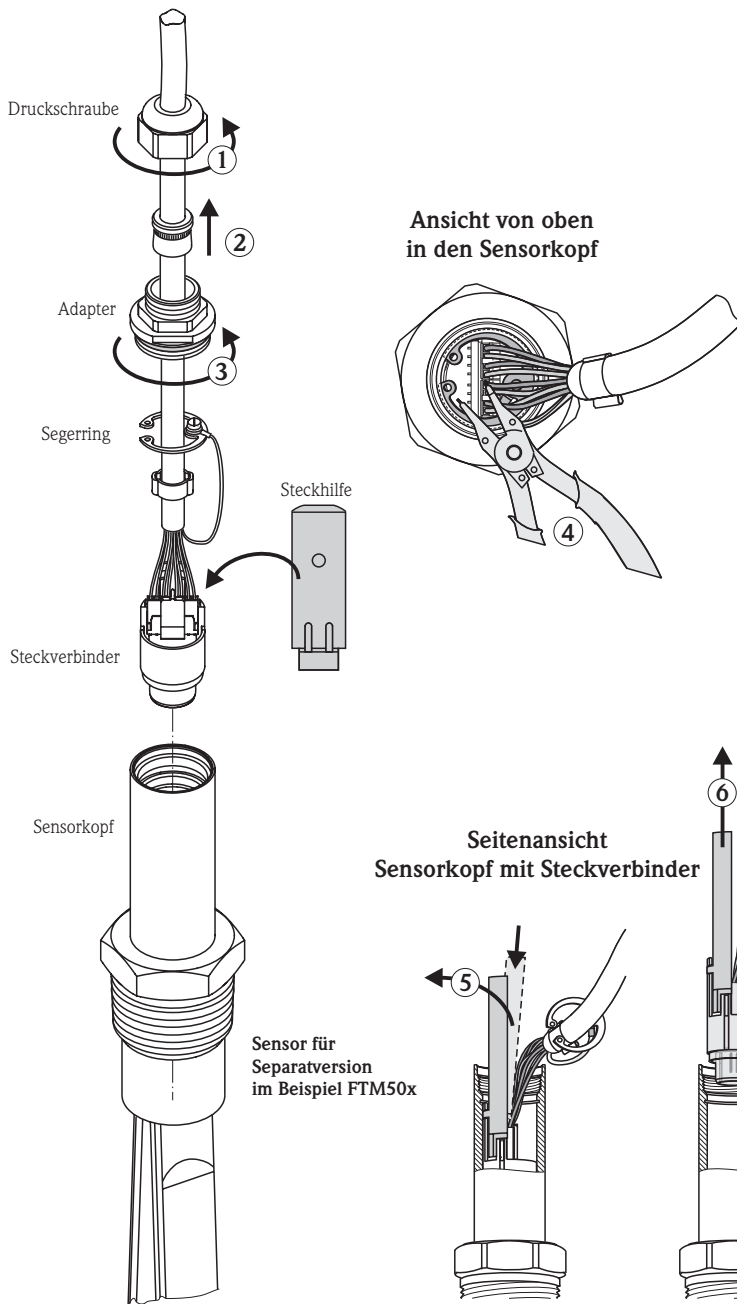
Das Gerät darf nur von Fachpersonal repariert und gewartet werden. Dabei sind die Gerätedokumentation, die einschlägigen Normen, die gesetzlichen Vorschriften und die Zertifikate zu beachten!
Es dürfen nur modulare Baugruppen gegen identische original Endress+Hauser Ersatzteile ausgetauscht werden !

Vor der Demontage ist sicherzustellen, dass die Versorgungsspannung für das Gerät abgeschaltet ist.



Ex i-Geräte: Die Reparatur ist so durchzuführen, dass die Spannungsfestigkeit der Ex ia Stromkreise gegen Erde erhalten bleibt. Bei Bedarf kann eine Prüfung mit 500 Veff über 60 s durchgeführt werden.

Ex d-Geräte: Es ist zu prüfen, dass die Gewinde im Gehäuse und am Gehäusedeckel nicht beschädigt sind. Im anderen Fall muss das entsprechende Teil ausgetauscht werden.



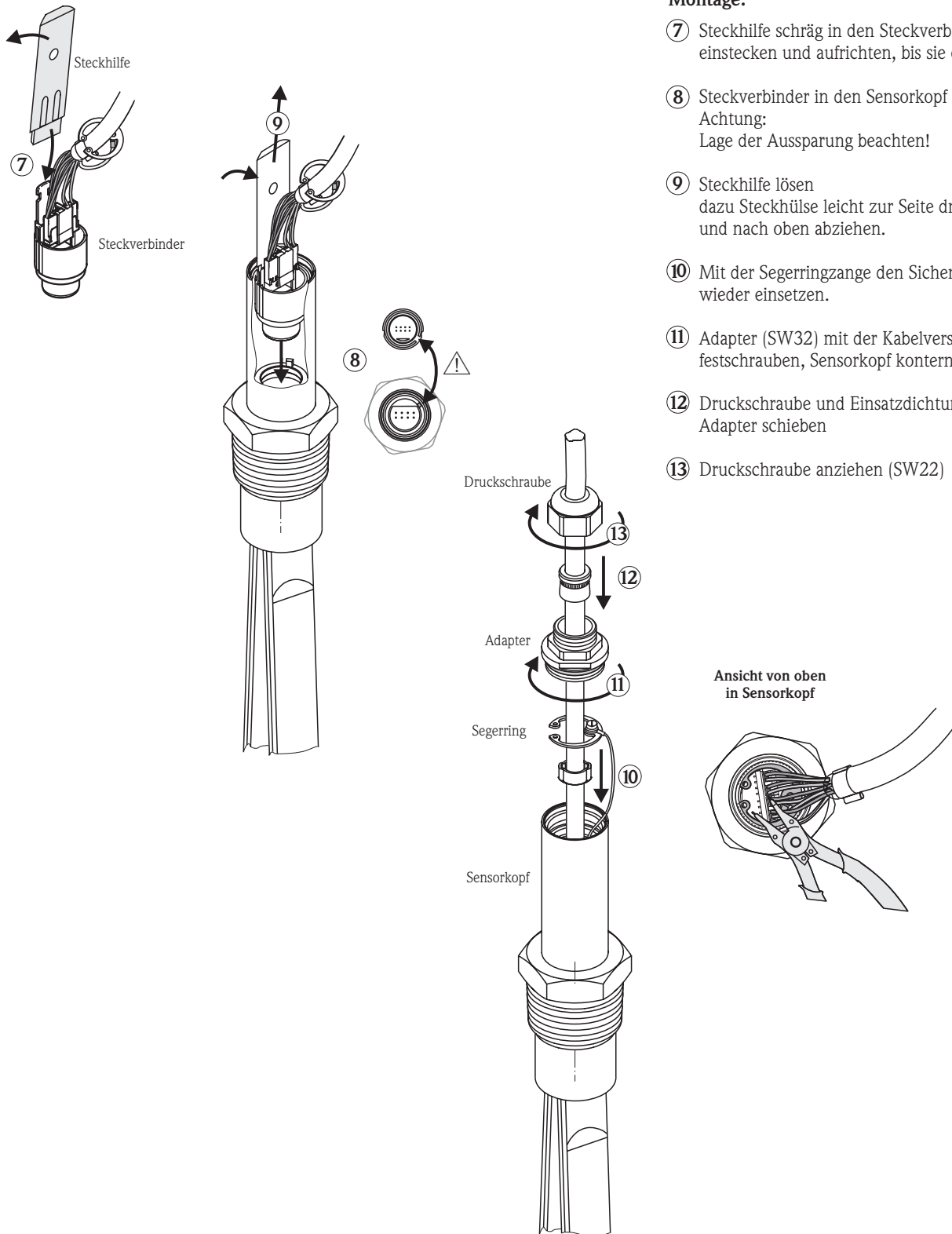
Der Austausch erfordert folgende Werkzeuge:

- Segerringzange für Innensicherungsringe
- Gabelschlüssel SW22, SW32, SW50
- evtl. Pinzette, Flachzange
- Steckhilfe (Teile-Nr. 71026213)

Demontage:

- ① Druckschraube öffnen, Sensorkopf (SW50) kontern.
- ② Druckschraube und Einsatzdichtung nach oben schieben.
- ③ Adapter losschrauben (SW32), dabei die Kabelverschraubung nicht lösen, Sensorkopf (SW50) kontern. Adapter nach oben schieben.
- ④ Mit der Segerringzange den Sicherungsring lösen und herausziehen.
- ⑤ Steckhilfe schräg in die Hülse einstecken und aufrichten, bis sie am Steckverbinder einhakt.
- ⑥ Steckverbinder mit der Steckhilfe herausziehen.

Montage des neuen Sensors



Montage:

- ⑦ Steckhilfe schräg in den Steckverbinder einstecken und aufrichten, bis sie einhakt.
- ⑧ Steckverbinder in den Sensorkopf schieben. Achtung: Lage der Aussparung beachten!
- ⑨ Steckhilfe lösen dazu Stechhülse leicht zur Seite drücken und nach oben abziehen.
- ⑩ Mit der Segerringzange den Sicherungsring wieder einsetzen.
- ⑪ Adapter (SW32) mit der Kabelverschraubung festschrauben, Sensorkopf kontern (SW50)
- ⑫ Druckschraube und Einsatzdichtung auf den Adapter schieben
- ⑬ Druckschraube anziehen (SW22)



Bei zertifizierten Geräten ist die Reparatur eines Gerätes zu dokumentieren!
Hierzu gehört die Angabe der Geräte-Seriennummer, Reparaturdatum, Art der Reparatur und ausführender Techniker.



Füllstand



Druck



Durchfluss



Temperatur



Flüssigkeits-
analyse



Registrierung



Systeme
Komponenten



Services



Solutions

Exchange of sensor on Soliphant M FTM5x - separate version



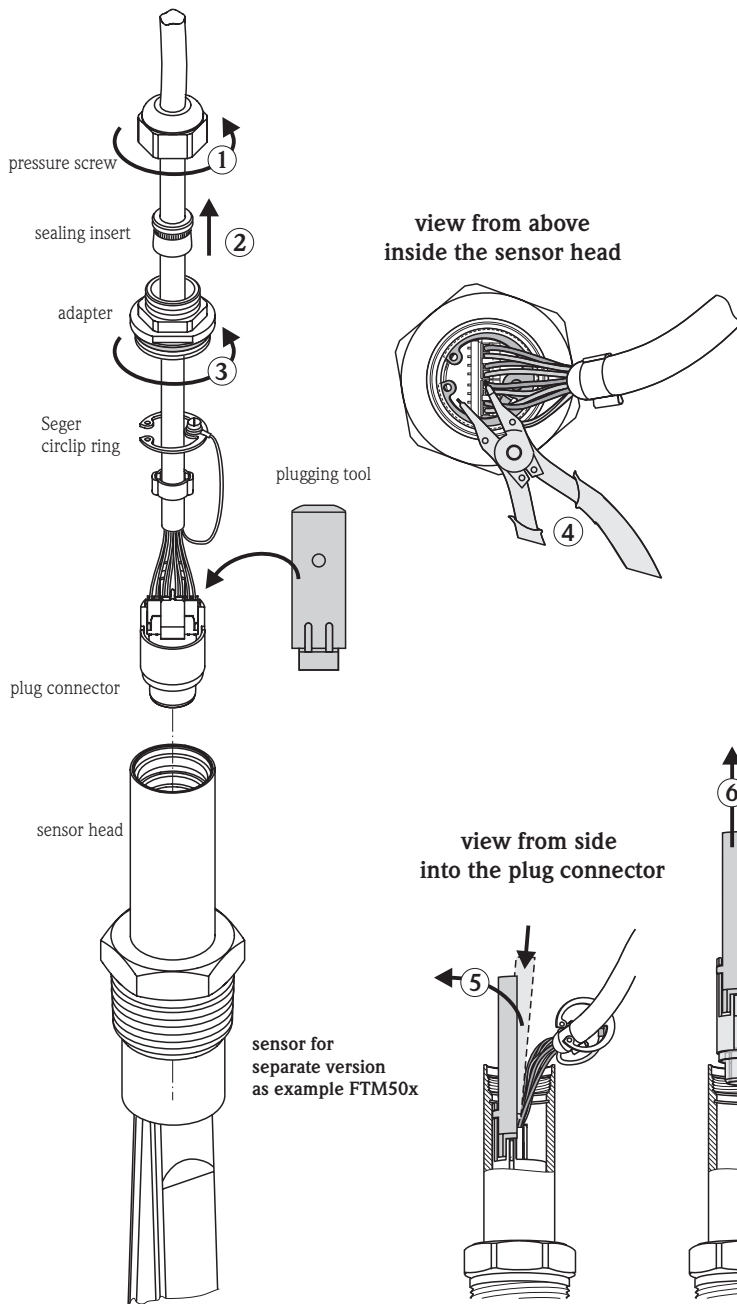
The instrument may only be repaired and maintained by qualified personnel. The instrument documentation, applicable standards, legal requirements and certificates must be observed!
Modular assemblies may only be exchanged against identical original Endress+Hauser spare parts !

It must be ensured that the supply voltage has been disconnected from the instrument before disassembly.



Ex i-instruments: The repair must be performed such that the voltage resistance of the Ex ia circuits relative to ground potential is maintained. If required, a test can be performed with 500 Veff for 60 seconds.

Ex d-instruments: The threads in the housing and on the lid must be checked.
In case of damage, the faulty part must be exchanged.



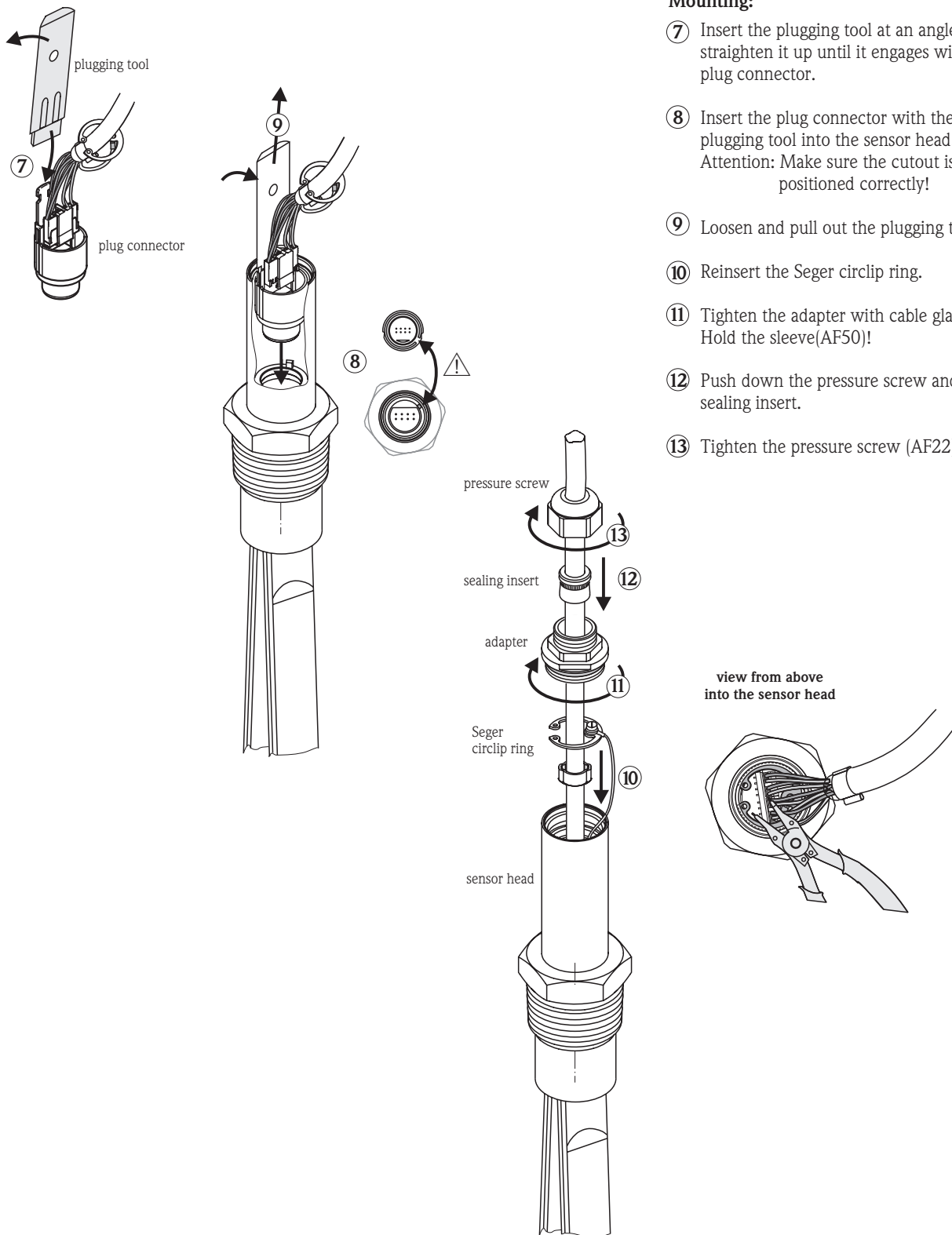
The exchange requires the following tools:

- circlip pliers for the internal holding ring
- wrench AF22, AF32, AF50
- eventually pair of tweezers or flat pliers
- plugging tool (part No.: 71026213)

Dismounting:

- ① Pressure screw (AF22), hold the sensor head (AF50) .
- ② Push up the pressure screw and the sealing insert.
- ③ Unscrew adapter (AF32), do not loosen the cable gland, hold the sensor head (AF50) Then push the adapter upwards.
- ④ Loosen and pull out the Seger circlip ring with the circlip pliers.
- ⑤ Insert the plugging tool at an angle and straighten it until it engages with the plug connector.
- ⑥ Remove the plug connector with plugging tool.

Mounting the new sensor



Mounting:

- ⑦ Insert the plugging tool at an angle and straighten it up until it engages with the plug connector.
- ⑧ Insert the plug connector with the plugging tool into the sensor head. Attention: Make sure the cutout is positioned correctly!
- ⑨ Loosen and pull out the plugging tool.
- ⑩ Reinsert the Seger circlip ring.
- ⑪ Tighten the adapter with cable gland (AF32). Hold the sleeve (AF50)!
- ⑫ Push down the pressure screw and the sealing insert.
- ⑬ Tighten the pressure screw (AF22).



Any repair of a certified instrument must be documented!
This includes stating the serial number of the instrument, date of repair, type of repair and repair technician.