



Nível



Pressão



Vazão



Temperatura



Análise
do líquido



Registro



Componente
do sistema



Assistência
Técnica



Soluções

Informações Técnicas

Flowfit CPA250

Conjunto de vazão para sensores ORP e pH



Aplicação

O conjunto CPA250 é totalmente feito de plástico anti-corrosivo. É projetado para tubulação de sensores ORP ou Pg 13.5 pH com comprimento de instalação de 120 mm (4,72 pol.).

Entrada e saída de camada de fluido sobre o eixo. Devido ao sifão e desvio de fluido interno e sifão especialmente projetados, os sensores são mantidos umedecidos, mesmo quando a vazão é interrompida.

As principais áreas de aplicação são:

- Tratamento de água
- Água potável
- Aplicações de processos
- Ciclo de água de refrigeração

Benefícios ao usuário

- Locais de instalação para o máx.de três sensores digitais ou analógicos com rosca Pg 13.5 (pH, ORP, temperatura)
- Cap. roscado:
 - facilidade de instalação e remoção dos sensores
 - proteção do compartimento de conexão do sensor
- Pino de correspondência potencial selecionável:
 - aço inoxidável 1.4571 (AISI 316Ti) ou titânio
 - sem pino de correspondência potencial para sensores Memosens
- Opções de extensão:
 - Conexão com o recipiente eletrolítico CPY7
 - Adaptação do sistema Chemoclean
- Projeto de conjunto econômico para instalação em linha
- Facilidade de calibração através de recipiente de calibração removível

Projeto de sistema e função

Sistema de medição

Um sistema de medição completo compreende:

- Flowfit CPA250
- sensor pH ou ORP, por exemplo, CPS71D
- cabo de medição, por exemplo, CYK10
- transmissor, por exemplo, Liquiline M CM42

Opcional:

- Até dois sensores pH/ORP extras ou eletrodos simples ou sensores de temperatura
- Caixa de distribuição para extensão de cabo, por exemplo, caixa de distribuição RM

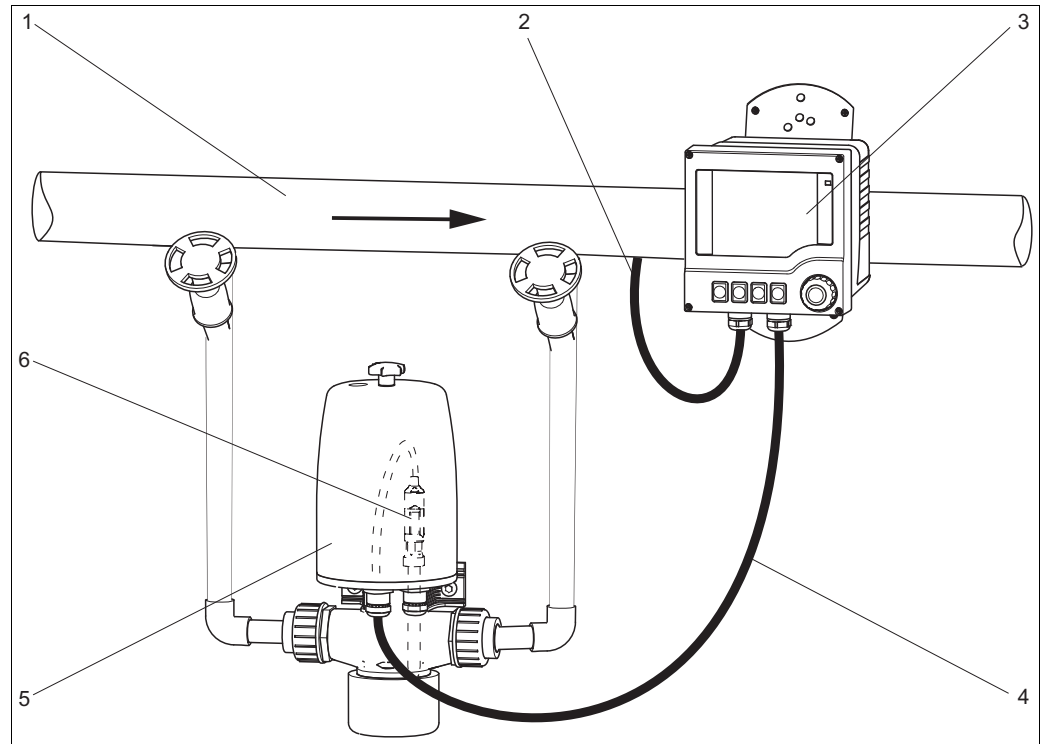



Fig. 1: Sistema de medição (instalação bypass)

- 1 Linha de processo com bypass e válvulas
- 2 Linha de alimentação do transmissor
- 3 Transmissor Liquiline M CM42
- 4 Cabo de medição CYK10
- 5 Flowfit CPA250
- 6 Sensor pH CPS71D

Instalação

Instruções de instalação

Para obter vazão através do bypass, a pressão p_1 deve ser mais alta que a pressão p_2 . Entretanto, é preciso instalar uma abertura ou um afogador no conduto principal (→  2).

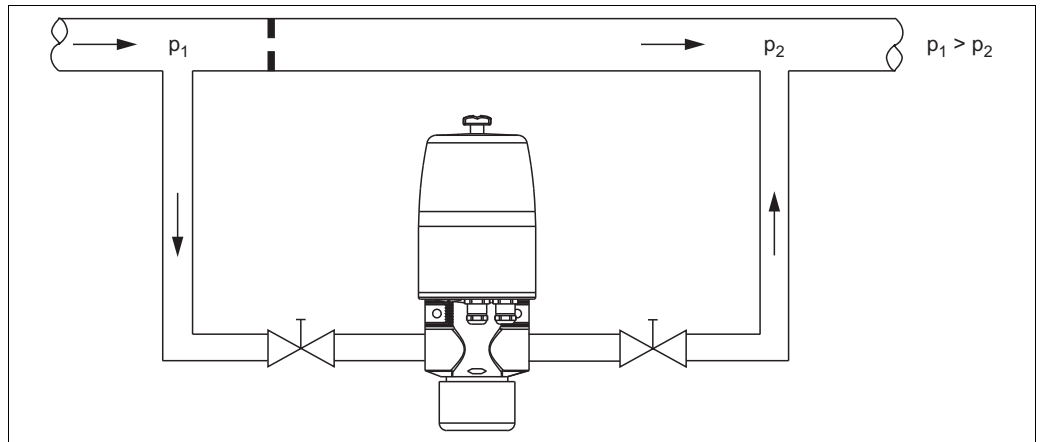



Fig. 2: Exemplo de instalação com bypass e abertura no conduto principal

Como alternativa, é possível instalar uma bomba de recalque no conduto de bypass para produzir a pressão exigida (→  3).

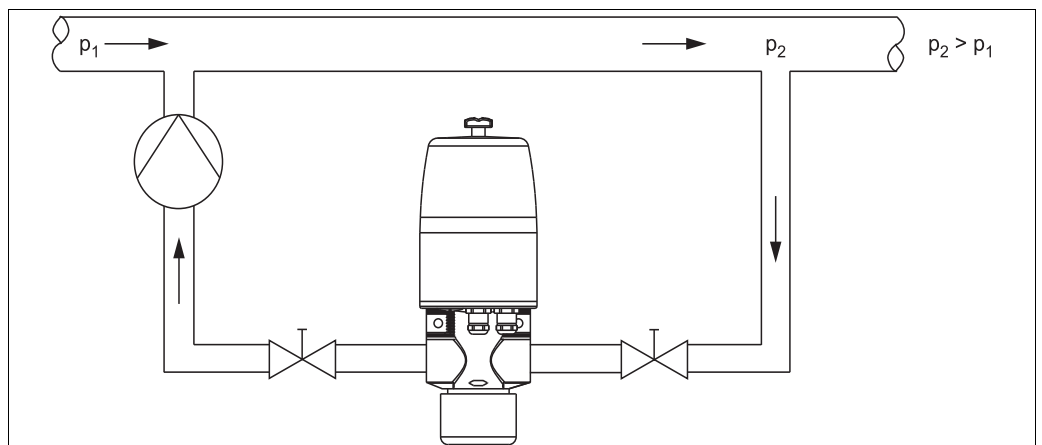



Fig. 3: Exemplo de instalação com saída aberta

Em caso de instalação de saída aberta, não é necessário nenhum procedimento de aumento de pressão (→  4).

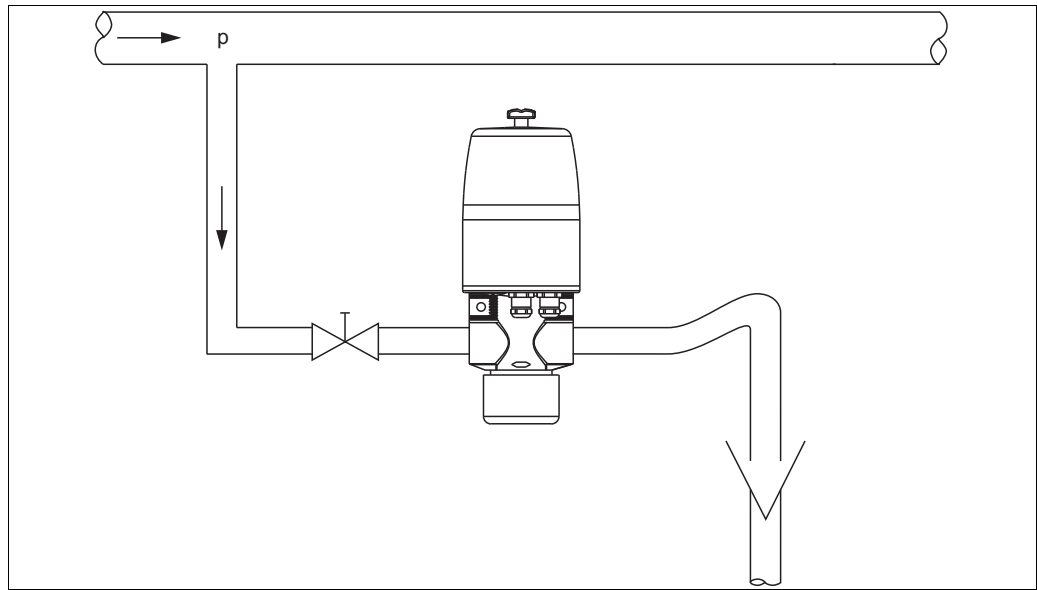


Fig. 4: Exemplo de instalação com saída aberta

Ambiente

Faixa de temperatura ambiente 0 a 50 °C (32 a 120 °F)

Temperatura de armazenamento 0 a 50 °C (32 a 120 °F)

Processo

Faixa de temperatura de processo 0 a 80 °C (32 a 170 °F, 6 bar (87 psi) a 20 °C (68 °F) e sem pressão a 80 °C (176 °F)

Pressão de processo máx. 6 bar (87 psi) a 20 °C (68 °F)

Materiais	<p>Em contato com o meio:</p> <ul style="list-style-type: none"> ■ Corpo do conjunto: PP-H ■ O-rings: Viton/FPM <p>Pino de correspondência potencial:</p> <ul style="list-style-type: none"> ■ CPA250-A00/01/02/03/30: titânio ou aço inoxidável ■ CPA250-A04/05: sem pino de correspondência potencial
Conexão de processo	Dependendo da versão: G1, NPT 1"
Sensores adequados	Eletrodo de vidro ou sensores ISFET, analógicos ou digitais com tecnologia Memosens, com Pg 13.5 roscado e comprimento do eixo de 120 mm (4,72 pol.), com ou sem eletrodo de referência KCl líquido

Informações para pedido

Estrutura do produto	Projeto	
	A	Locais de instalação para 3 sensores
	Conexão de processo, material, pino de equivalência potencial (PMP)	
	00	G1, PP, PMP 1.4571 (316 Ti)
	01	Titânio PMP, PP, G1
	02	NPT 1", PP, PMP 1.4571 (316 Ti)
	03	Titânio PMP, NPT 1", PP
	04	NPT 1", PP, sem PMP
	05	G1, PP, sem PMP
	30	sem LABS G1, PP, titânio PMP
CPA250-		código de pedido completo

Versão especial	<p>CPA250</p> <ul style="list-style-type: none"> ■ Material: PP ■ Conexão de processo: NPT ½" ■ Número de modificação: C-PA050720-41 <p>Nota! Use a raiz do produto CPA240 para encontrar versões de aço inoxidável. Solicite um produto técnico especial para versões de material especial.</p>
------------------------	--

Escopo da entrega	<p>O escopo da entrega compreende:</p> <ul style="list-style-type: none"> ■ Conjunto Flowfit (versão pedida) ■ Instruções de operação (Inglês)
--------------------------	--

Acessórios

Nota!

Nas seções seguintes, são encontrados os acessórios disponíveis no momento da emissão da documentação. Para obter informações sobre acessórios que não estão listados aqui, entre em contato com sua assistência técnica local.

Kits de acessórios

- NP
 - 2 bicos para adaptação de tubo CPA250-A* ao PP sem rosca
 - OD 32 mm (1,26 pol.)
 - Pedido n°. 50003450
- NV
 - Adaptador para adaptação de tubo CPA250-A* ao PVC
 - OD 32 mm (1,26 pol.), pedido n° 50003454
 - OD 25 mm (0,98 pol.), pedido n° 50003456
- BF
 - Kit de montagem de parede para CPA250-A*
 - 2 parafusos longos V4A, incl. parafusos de fixação
 - Pedido n°. 50001130

Sensores

- Orbisint CPS11/11D
- Eletrodo pH para aplicações de processo com diafragma repelente de sujeira PTFE
 - Tecnologia Memosens opcional (CPS11D)
 - Fazer pedido de acordo com a estrutura do pedido, ver Informações Técnicas (TI028C/07/en)
- Ceragel CPS71/CPS71D
- Eletrodo pH com sistema de referência de junção dupla e eletrólito de ponte integrada
 - Tecnologia Memosens opcional (CPS71D)
 - Fazer pedido de acordo com a estrutura do pedido, ver Informações Técnicas (TI245C/07/en)
- Ceragel CPS72/CPS72D
- Sensor Redox com sistema de referência de junção dupla e eletrólito de ponte integrada
 - Tecnologia Memosens opcional (CPS72D)
 - Fazer pedido de acordo com a estrutura do pedido, ver Informações Técnicas (TI374C/07/en)

Sistemas de limpeza

- Chemoclean CPR31 / CPR3
- Sistema automático de limpeza por pulverização para sensores
 - CPR31 é instalado em um dos três locais de instalação do sensor do conjunto
 - Pedido n° sob solicitação

Nota!

Ao instalar o CPR31 remova o pino de metal e alinhe os bicos de pulverização.

Chemoclean

- Injetor CYR10 e sequenciador de programa CYR20
- Fazer pedido de acordo com a estrutura do pedido, ver Informações Técnicas (TI046C/07/en)

www.endress.com/worldwide

Endress+Hauser 
People for Process Automation